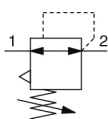


## ARP20/30/40, Régulateur de précision à commande directe ARP20K-F01

### Fiche technique

### General series information

- Consommation d'air réduite de 80% par rapport au produit existant (ARP3000).
- Permet une maîtrise précise de la pression de l'air.
- Fonction du débit inversé en standard (ARP20K/30K/40K).
- Pressostats numériques en standard.
- Compatible avec les nouvelles entretoises AC.



Régulateur avec fonction de débit inverse

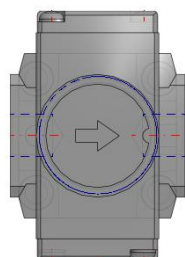
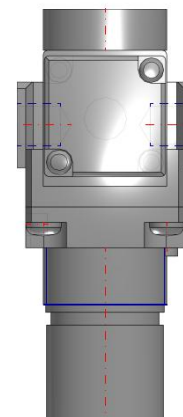
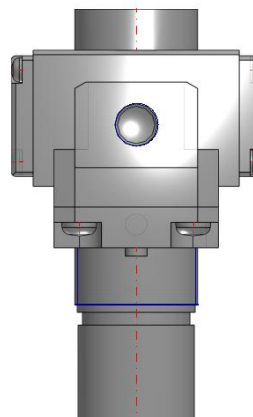
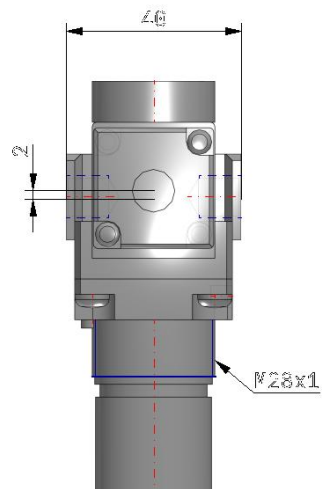
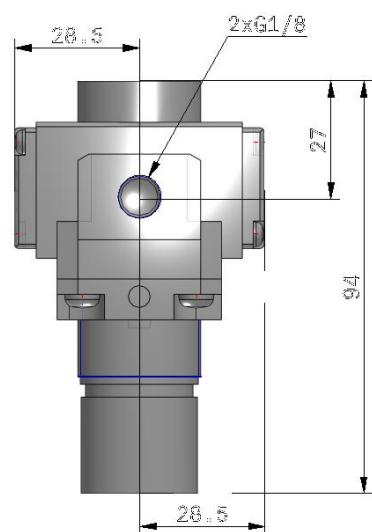
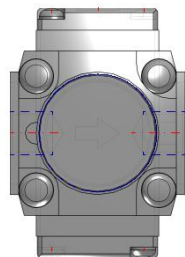
### Spécifications standards

|                                 |   |
|---------------------------------|---|
| Taille                          | 20  |
| Fonction de débit inverse       | K (Fonction de débit inverse)                                   |
| Taraudage                       | F (G)   |
| Orifice                         | 01 (1/8)  |
| Accessoire                      | Sans  |
| Caractéristiques                | réglage 0.005 à 0.4 MPa   |
| Unité de pression               | Plaque d'identification et manomètre en unités impériales : MPa |
| Pression du fluide              | Air   |
| Température maximum du fluide   | 60 °C   |
| Température minimum du fluide   | -5 °C (hors gel)  |
| Pression maximale d'utilisation | 0.7 MPa   |
| Pression d'épreuve              | 1.2 MPa   |
| Température ambiante max.       | 60 °C   |
| Température ambiante min.       | -5 °C (with no freezing)  |
| Normes                          | Pas besoin  |
| Sensibilité                     | Autour de 0.2% E.M.   |
| Répétitivité                    | Autour de ±1% E.M. (ou ±3 kPa)                                  |

Plage de la pression de réglage

0.005 - 0.4 MPa

# Dimensions



## Information supplémentaire

|                        |  |
|------------------------|--|
| Catalogue              | <a href="#">ARP20-30-40_FR.pdf</a>   |
| Manuels d'installation | <a href="#">IM_ARP_SMU48EN.pdf</a><br><a href="#">IM_ARP_SMU48FR.pdf</a>           |
| Operation manuals      | <a href="#">OM_ARPxK_OML0043EN-B.pdf</a><br><a href="#">OM_ARP_OML0044EN-A.pdf</a> |