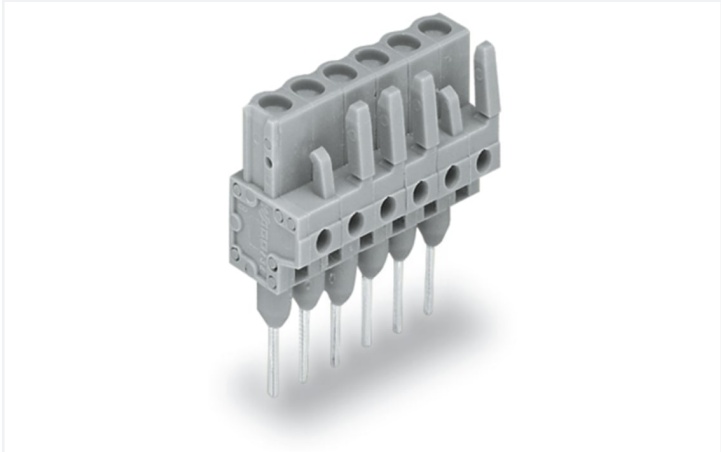


Fiche technique | Référence: 232-140/005-000

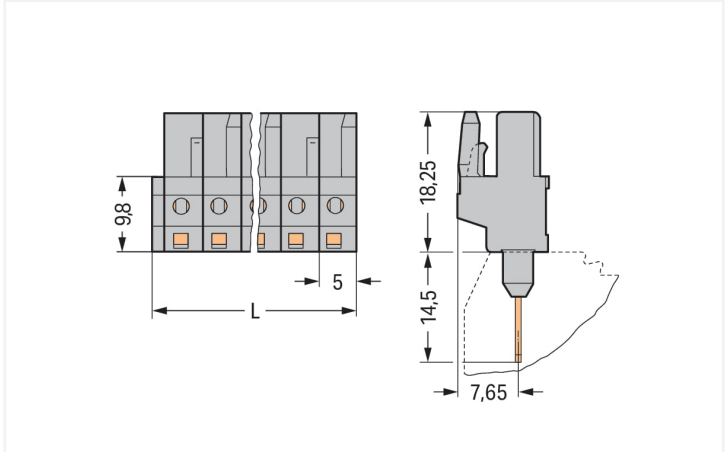
Connecteur femelle pour bornes sur rail; Connecteurs mâles 0,6 x 1 mm; Droit; Pas 5 mm; 10 pôles; gris

<https://www.wago.com/232-140/005-000>

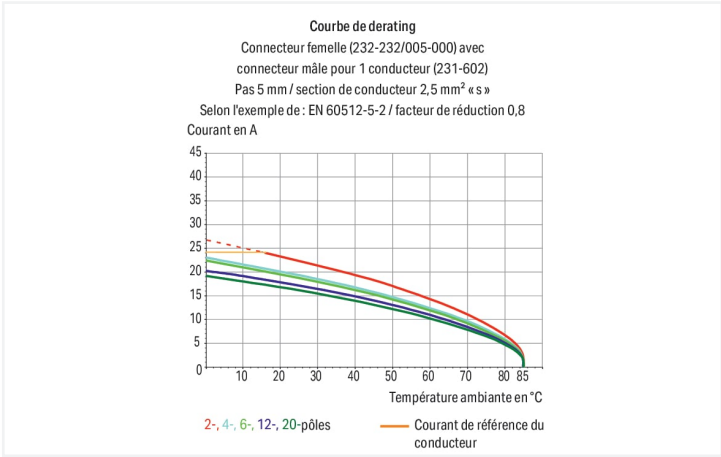


Couleur: ■ gris

Identique à la figure



Dimensions en mm  
L = (nombre de pôles x pas) + 1,5 mm  
Connecteurs femelles de 2 à 3 pôles – seulement 1 crochet d'arrêt



Connecteur femelle série 232, gris

Avec ce connecteur femelle (numéro d'article 232-140/005-000) l'objectif primordial est de mettre en place une installation électrique sans faille. Optez pour une sécurité infaillible lors de la conception de votre appareil : nos connecteurs pour circuits imprimés pour circuits imprimés vous font bénéficier de possibilités d'utilisation diverses. Les connecteurs pour circuits imprimés tenant la tension nominale de 320 V peuvent supporter un courant nominal allant jusqu'à 12 A. Ils peuvent donc également être utilisés pour des dispositifs à la consommation importante. Les dimensions sont de largeur x hauteur x profondeur 51,5 x 32,75 x 11,6 mm. Les contacts sont constitués en alliage de cuivre et le boîtier gris en Polyamide (PA66) garantit l'isolation. La surface des contacts est en Étain.

Remarques	
Remarque de sécurité 1	Le MCS – MULTI CONNECTION SYSTEM – est selon DIN EN 61984 un connecteur sans capacité de coupure. Conformément aux prescriptions d'utilisation, il faut éviter la connexion/déconnexion des connecteurs sous tension ou en charge. Dans la direction du flux d'énergie dans le câblage du circuit, les connecteurs doivent être appliqués de sorte que les connecteurs mâles dans l'état non enfiché, pouvant être touchés, ne soient pas sous tension.

Variantes pour Ex i :

autres nombres de pôles  
D'autres variantes peuvent être demandées au service commercial de WAGO ou, si nécessaire, configurées sur <https://configurator.wago.com>.



Données électriques				
Données de référence selon		IEC/EN 60664-1		
Overvoltage category		III	III	II
Pollution degree		3	2	2
Tension de référence		320 V	320 V	630 V
Tension assignée de tenue aux chocs		4 kV	4 kV	4 kV
Courant de référence		12 A	12 A	12 A
Données d'approbation selon		UL 1059		
Use group		B	C	D
Tension de référence		300 V	-	300 V
Courant de référence		15 A	-	10 A
Données d'approbation selon		UL 1977		
Tension de référence		600 V		
Courant de référence		15 A		
Données d'approbation selon		CSA		
Use group		B	C	D
Tension de référence		300 V	-	300 V
Courant de référence		15 A	-	10 A
Données de raccordement				
Points de serrage	10	Connexion 1		
Nombre total des potentiels	10	Nombre de pôles	10	
Nombre de types de connexion	1			
nombre des niveaux	1			
Données géométriques				
Pas		5 mm / 0.197 inch		
Largeur		51,5 mm / 2.028 inch		
Hauteur		32,75 mm / 1.289 inch		
Hauteur utile		18,25 mm / 0.719 inch		
Profondeur		11,6 mm / 0.457 inch		
Données mécaniques				
codage variable		Oui		
Protection contre une éventuelle torsion		Oui		
Connexion				
Version de contact dans le domaine des connecteurs		Connecteur femelle		
Type de connexion de connecteur		pour borne sur rail à câblage frontal		
Protection contre l'inversion		Non		
Sens d'enfichage sur le bornier		90 °		
Données du matériau				
Remarque Données du matériau		<a href="#">Vous trouverez ici des informations sur les spécifications de matériel</a>		
Couleur		gris		
Groupe du matériau isolant		I		
Matière isolante Boîtier principal		Polyamide (PA66)		
Classe d'inflammabilité selon UL94		V0		
Matériau du contact		Alliage de cuivre		
Surface du contact		Étain		
Charge calorifique		0,349 MJ		
Poids		10,4 g		



Conditions d'environnement	
Plage de températures limites	-60 ... +85 °C
Température d'utilisation	-35 ... +60 °C

Données commerciales	
Product Group	3 (Connecteurs multisystèmes)
eCl@ss 10.0	27-14-11-06
eCl@ss 9.0	27-14-11-06
ETIM 9.0	EC001284
ETIM 8.0	EC001284
Unité d'emb. (SUE)	50 pce(s)
Type d'emballage	Carton
Pays d'origine	DE
GTIN	4044918569637
Numéro du tarif douanier	85366990990

Conformité environnementale du produit	
État de conformité RoHS	Compliant, No Exemption

Approbations / certificats

Homologations générales



Homologation	Norme	Nom du certificat
CB DEKRA Certification B.V.	IEC 61984	NL-39756/A1
CSA DEKRA Certification B.V.	C22.2	1466354
KEMA/KEUR DEKRA Certification B.V.	EN 61984	71-121453
UL Underwriters Laboratories Inc.	UL 1977	E45171
UL Underwriters Laboratories Inc.	UL 1059	E45172

Homologations pour le secteur marine



Homologation	Norme	Nom du certificat
BV Bureau Veritas S.A.	IEC 60998	11915/D0 BV

Téléchargements

Conformité environnementale du produit

Recherche de conformité	
Environmental Product Compliance 232-140/005-000	

Documentation

Informations complémentaires			
Technical Section	03.04.2019	pdf 2027.26 KB	

Données CAD/CAE

Données CAD
2D/3D Models 232-140/005-000



Données CAE
EPLAN Data Portal 232-140/005-000
ZUKEN Portal 232-140/005-000



1 Produits correspondants

1.1 Produit complémentaire

1.1.1 Connecteur mâle



Réf.: [231-610](#)  
Connecteur mâle pour 1 conducteur; CA-GE CLAMP®; 2,5 mm²; Pas 5 mm; 10 pôles; 2,50 mm²; gris

1.2 Accessoires en option

1.2.1 Tester et mesurer

1.2.1.1 Accessoire de test



Réf.: [231-661](#)  
Fiche de contrôle pour connecteurs fe-melles; pour les pas de 5 mm et 5,08 mm; 2,50 mm²; gris clair