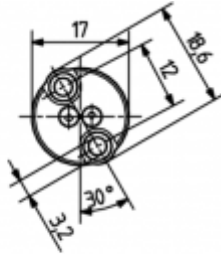
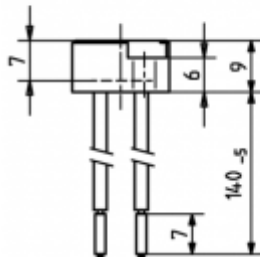


Portalampane per lampade alogene a bassissima tensione

25.104.3521

G4 / Elementi di giunzione GZ4



Colore	Imb.	Peso	Codice
antracite	500	8 g	25.104.3521.90

Collegamento: verticale

Cavi: Cu, stagnato, 0,75 mm², con terminale,
Isolante: silicone (max. 180° C), Lunghezza del
Fascio: 140 mm

Corpo: ceramica / PPS
Contatti: Ni

- Il collegamento dei cavi deve avvenire in modo che le lamelle dei contatti non vengono sottoposte a forti sollecitazioni (pressione sui perni della lampada).
- Ulteriori esecuzioni su richiesta

T 240	10 A 50 V
-------	--------------