

# PTME 4 WH - 分断测试端子



3212140

<https://www.phoenixcontact.com/cn/products/3212140>

请注意，本PDF文档中所示数据均生成自在线目录。完整数据请见用户文档。我们的一般下载使用条款已生效。



分断测试端子，标称工作电压: 500 V，额定电流: 24 A，连接量: 2，接线方式: 直插式连接，第一层，额定接线容量: 4 mm<sup>2</sup>，横截面: 0.2 mm<sup>2</sup> - 6 mm<sup>2</sup>，安装方式: NS 35/7,5，NS 35/15，颜色: 白色

## 商业数据

订货号	3212140
包装单位	50 pc
最小订货量	50 pc
销售关键代码	BE2233
产品关键代码	BE2233
GTIN	4046356681834
单件重量（含包装）	14.271 g
单件重量（不含包装）	14.127 g
原产地	PL

# PTME 4 WH - 分断测试端子



3212140  
<https://www.phoenixcontact.com/cn/products/3212140>

## 技术数据

### 产品属性

产品类型	分断测试端子
连接量	2
行数	1
电位	1

### 绝缘特性

过电压类别	III
-------	-----

### 电气特性

额定浪涌电压	6 kV
额定条件下的最大功耗	1.02 W

### 连接数据

每层的连接数量	2
额定横截面	4 mm²

### 第一层

剥线长度	10 mm ... 12 mm
塞规	A4
连接符合标准	IEC 60947-7-1
刚性导线横截面	0.2 mm² ... 6 mm²
横截面 AWG	24 ... 10 (按IEC标准修订)
柔性导线横截面	0.2 mm² ... 4 mm²
导线横截面, 柔性[AWG]	24 ... 12 (按IEC标准修订)
柔性导线横截面 (套管不带塑料绝缘管)	0.25 mm² ... 4 mm²
柔性导线横截面 (带塑料绝缘管的套管)	0.25 mm² ... 4 mm²
2根具有相同横截面的导线, 柔性, 带TWIN套管及塑料套管	0.5 mm² ... 1 mm²
标称电流	24 A
最大负载电流	24 A
额定电压	500 V
额定横截面	4 mm²

### 第一层 直接插拔式连接横截面

刚性导线横截面	0.5 mm² ... 6 mm²
柔性导线横截面 (套管不带塑料绝缘管)	0.5 mm² ... 4 mm²
柔性导线横截面 (带塑料绝缘管的套管)	0.5 mm² ... 4 mm²

### 尺寸

宽度	6.2 mm
端板宽度	2.2 mm
高度	70.5 mm
深度	48.8 mm

# PTME 4 WH - 分断测试端子



3212140

<https://www.phoenixcontact.com/cn/products/3212140>

NS 35/7,5深度	49.5 mm
NS 35/15深度	57 mm

## 材料规格

颜色	白色 (RAL 9010)
阻燃等级, 符合UL 94	V0
绝缘材料组	I
绝缘材料	PA
低温下的静态绝缘材料应用	-60 °C
绝缘材料相对温度指数 (电气, UL 746 B)	130 °C
铁路车辆的防火保护 (DIN EN 45545-2) R22	HL 1 - HL 3
铁路车辆的防火保护 (DIN EN 45545-2) R23	HL 1 - HL 3
铁路车辆的防火保护 (DIN EN 45545-2) R24	HL 1 - HL 3
铁路车辆的防火保护 (DIN EN 45545-2) R26	HL 1 - HL 3
表面可燃性NFPA 130 (ASTM E 162)	通过
烟雾比光密度NFPA 130 (ASTM E 662)	通过
烟气毒性NFPA 130 (SMP 800C)	通过

## 机械特性

### 机械参数

开口式侧板	是
-------	---

## 环境和真实条件

### 环境条件

环境温度 (运行)	-60 °C ... 110 °C (考虑到自加热在内的工作温度范围; 有关最高短期工作温度, 请参见电气特性相对温度指数)
环境温度 (存放/运输)	-25 °C ... 60 °C (短期内 (不超过24 小时), -60 °C到+70 °C)
环境温度 (组装)	-5 °C ... 70 °C
环境温度 (执行)	-5 °C ... 70 °C
允许湿度 (运行)	20 % ... 90 %
允许湿度 (存放/运输)	30 % ... 70 %

## 标准和规范

连接符合标准	IEC 60947-7-1
--------	---------------

## 安装

安装类型	NS 35/7,5
	NS 35/15
组装说明	出于隔离目的, NS 35/7,5 DIN导轨的螺钉头高度不应超过 5 mm (包括垫圈)。

# PTME 4 WH - 分断测试端子

3212140

<https://www.phoenixcontact.com/cn/products/3212140>

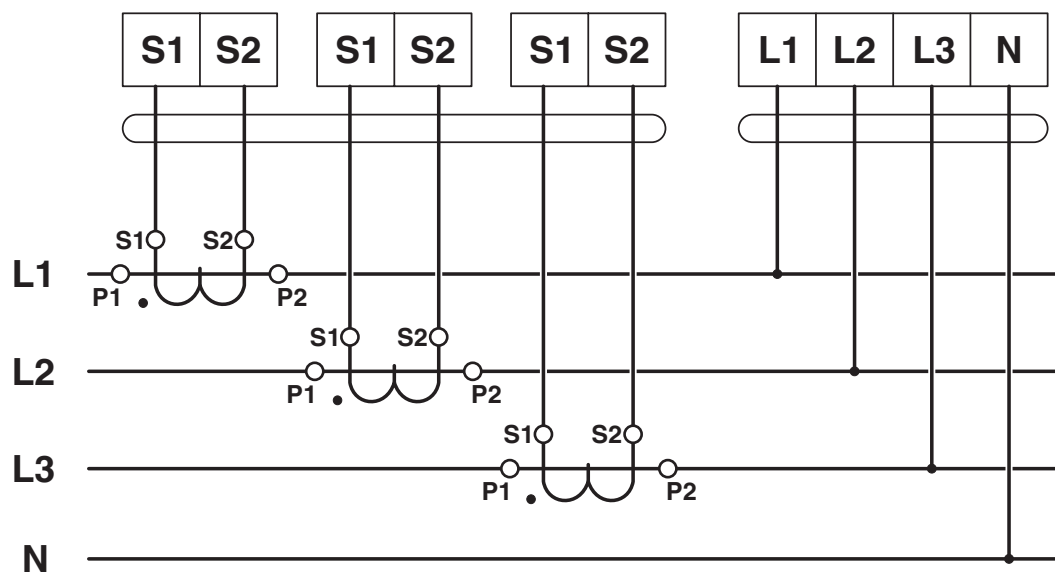


图纸

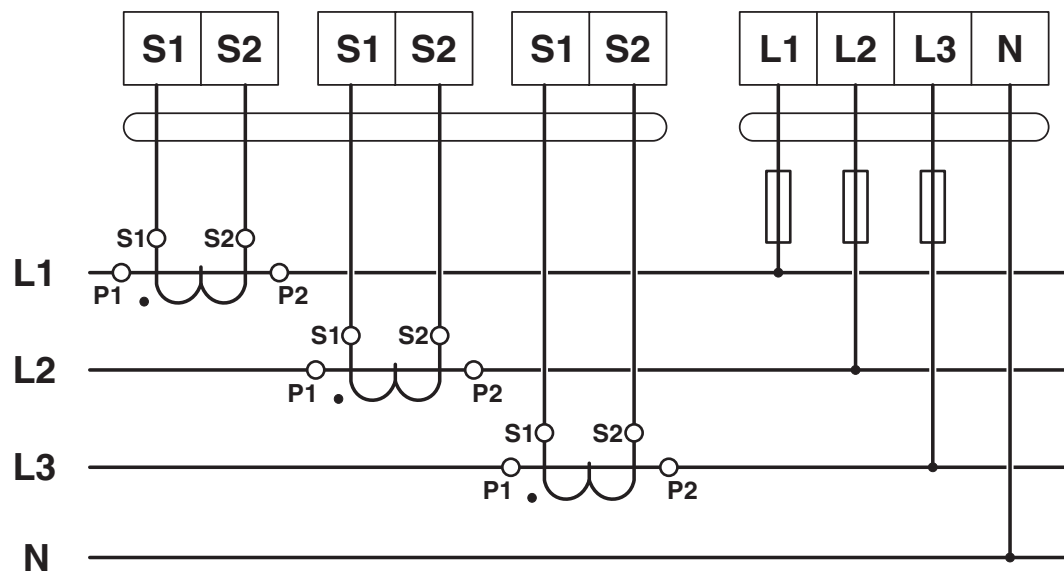
电路图



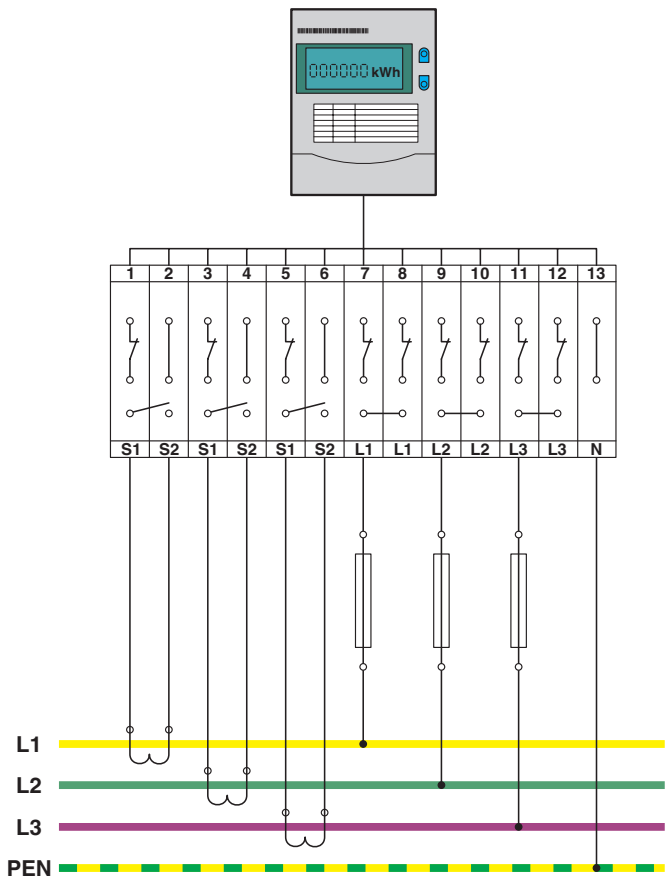
电路图



电路图



电路图



# PTME 4 WH - 分断测试端子




3212140


<https://www.phoenixcontact.com/cn/products/3212140>

## 认证


To download certificates, visit the product detail page: <https://www.phoenixcontact.com/cn/products/3212140>




**EAC**  
认证ID: RU C-DE.BL08.B.00644




**cULus认证**  
认证ID: E60425



**cULus认证**  
认证ID: E60425



**cULus认证**  
认证ID: E60425



**EAC**  
认证ID: EACKZ 08593

	CSA 认证ID: 2030668			
	额定电压U <sub>N</sub>	额定电流I <sub>N</sub>	接线容量AWG	接线容量mm <sup>2</sup>
使用组 B				
	300 V	26 A	24 - 10	-
使用组 C				
	300 V	26 A	24 - 10	-

# PTME 4 WH - 分断测试端子



3212140

<https://www.phoenixcontact.com/cn/products/3212140>

## 分类

### ECLASS

ECLASS-12.0	27141126
ECLASS-13.0	27250109

### ETIM

ETIM 9.0	EC000902
----------	----------

### UNSPSC

UNSPSC 21.0	39121400
-------------	----------

# PTME 4 WH - 分断测试端子



3212140  
<https://www.phoenixcontact.com/cn/products/3212140>

## 产品环境合规性

EU RoHS	
符合《欧盟RoHS物质指令要求》	是, 无豁免
China RoHS	
Environment friendly use period (EFUP)	EFUP-E
	没有超过限值的危险物质
EU REACH SVHC	
《REACH候选物质注释》( CAS编号 )	相关物质重量百分比不超过0.1%

Phoenix Contact 2025 Å© - 保留所有权利  
<https://www.phoenixcontact.com>

菲尼克斯（中国）投资有限公司总部  
南京市江宁经济开发区菲尼克斯路36号  
（江宁236信箱）邮编：211100  
025-52121888  
[phoenix@phoenixcontact.com.cn](mailto:phoenix@phoenixcontact.com.cn)