

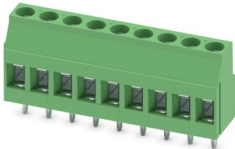
MKDS 3/ 9-5,08 - PCB端子

1707331

<https://www.phoenixcontact.com/cn/products/1707331>



请注意，本PDF文档中所示数据均生成自在线目录。完整数据请见用户文档。我们的一般下载使用条款已生效。



印制电路板终端，额定电流: 24 A，额定电压(III/2): 400 V，额定横截面: 2.5 mm²，电位数: 9，行数: 1，每行位数: 9，产品系列: MKDS 3，针距: 5.08 mm，接线方式: 带压片的螺钉连接，螺钉头规格: L 开槽，安装: 波峰焊，导线/PCB连接方向: 0 °，颜色: 绿色，针脚排列: 直线排列，焊针[P]: 5 mm，每个电势的焊针数量: 1，包装类型: 纸箱包装。该产品可组成不同位数的连接器！

优势

- 通用型连接方式，可在全球范围内使用
- 最大接触力，升温较低
- 允许连接两条绞线
- 内置保护导轨，可防止插错弹性变形管下的导线
- 通过侧面的锁扣可以组合不同位数

商业数据

订货号	1707331
包装单位	50 pc
最小订货量	50 pc
注意	定制（不可退回）
销售关键代码	AAMFIB
产品关键代码	AAMFIB
GTIN	4017918229122
单件重量（含包装）	18.1 g
单件重量（不含包装）	17.4 g
原产地	DE

技术数据

产品属性

产品类型	印制电路板终端
产品系列	MKDS 3
产品线	COMBICON Terminals M
类型	连接器可组合
位数	9
针距	5.08 mm
连接量	9
行数	1
电位数目	9
针脚排列	直线排列
每个电位的焊针	1

电气特性

特性

额定电流 I_N	24 A
额定电压 U_N	400 V
额定电压 (III/3)	250 V
额定电涌电压 (III/3)	4 kV
额定电压 (III/2)	400 V
额定电涌电压 (III/2)	4 kV
额定电压 (II/2)	630 V
额定电涌电压 (II/2)	4 kV

连接数据

连接技术

类型	连接器可组合
额定横截面	2.5 mm²

导线连接

连接方式	带压片的螺钉连接
刚性导线横截面	0.2 mm² ... 4 mm²
柔性导线横截面	0.2 mm² ... 2.5 mm²
可连接导向横截面 AWG	24 ... 12
柔性导线横截面，带不含绝缘套管的冷压头	0.25 mm² ... 2.5 mm²
柔性导线横截面，带套管，带塑料绝缘套管	0.25 mm² ... 2.5 mm²
2根横截面相同的导线，刚性导线	0.2 mm² ... 1.5 mm²
2根横截面相同的导线，柔性导线	0.2 mm² ... 1.5 mm²
2根具有相同横截面的导线，柔性，带套管但不带塑料套管	0.25 mm² ... 0.75 mm²
2根具有相同横截面的导线，柔性，带TWIN套管及塑料套管	0.5 mm² ... 1.5 mm²
剥线长度	8 mm

MKDS 3/ 9-5,08 - PCB端子

1707331

<https://www.phoenixcontact.com/cn/products/1707331>



螺钉头驱动方式	开槽 (L)
紧固扭矩	0.5 Nm ... 0.6 Nm

安装

安装类型	波峰焊
针脚排列	直线排列

材料规格

材料数据 - 联系方式

注意事项	符合WEEE/RoHS，根据IEC 60068-2-82/JEDEC JESD 201的要求没有晶须
接触件材料	CU合金
表面特性	镀锡
接线点金属表面（顶层）	锡 (4 - 8 µm Sn)
焊接区域金属表面（顶层）	锡 (4 - 8 µm Sn)

材料数据 - 壳体

颜色 (外壳)	绿色 (6021)
绝缘材料	PA
绝缘材料组	I
CTI符合IEC 60112	600
阻燃等级，符合UL 94	V0
符合EN 60695-2-12标准的灼热丝可燃性指数GWFI	850
符合EN 60695-2-13标准的灼热丝起燃性温度GWIT	775
符合EN 60695-10-2标准的球压试验温度	125 °C

说明

应用说明	为了安全的导线连接，请始终以规定的拧紧扭矩安装。尤其是在使用两位或三位PCB端子时，各个触点的单个焊针无法对此进行补偿。这就是在连接导线时必须对端子进行固定支撑的原因（单手固定，支持在外壳上）。
------	---

尺寸

尺寸图	
针距	5.08 mm
宽度 [w]	45.72 mm
高度[h]	23 mm
长度[l]	11.2 mm
高度	18 mm
焊针长度[P]	5 mm
引脚尺寸	0.9 x 0.9 mm

PCB设计

引脚间距	15.24 mm
孔径	1.3 mm

机械测试

导线损坏和松动测试

规格	DIN EN 60998-2-1 (VDE 0613-2-1):2005-03
结果	已通过测试

拉伸测试

规格	DIN EN 60998-2-1 (VDE 0613-2-1):2005-03
导线横截面 / 导线类型 / 牵引力设定值 / 实际值	0.2 mm ² / 刚性 / > 10 N
	0.2 mm ² / 柔性 / > 10 N
	4 mm ² / 刚性 / > 60 N
	2.5 mm ² / 柔性 / > 50 N

扭矩试验

规格	DIN EN 60998-2-1 (VDE 0613-2-1):2005-03
----	---

电气测试

温升测试

规格	DIN EN 60998-1 (VDE 0613-1):2005-03
温度上升要求测试	温度上升 ≤ 45 K

绝缘电阻

规格	DIN EN 60998-1 (VDE 0613-1):2005-03
绝缘电阻，相邻接线位	10 ⁹ Ω

电气间隙和爬电距离 |

规格	IEC 60664-1:2007-04
绝缘材料组	I
比较跟踪指标 (IEC 60112)	CTI 600
额定绝缘电压 (III/3)	250 V
额定电涌电压 (III/3)	4 kV
最小电气间隙值 – 不均匀电场 (III/3)	3 mm
最小爬电距离 (III/3)	3.2 mm
连接导线横截面注意事项	已连4 mm ² 导线 (刚性)
额定绝缘电压 (III/2)	400 V
额定电涌电压 (III/2)	4 kV
最小电气间隙值 – 不均匀电场 (III/2)	3 mm
最小爬电距离 (II/2)	3 mm
额定绝缘电压 (II/2)	630 V
额定过电压 (II/2)	4 kV
最小电气间隙值 – 不均匀电场 (II/2)	3 mm

MKDS 3/ 9-5,08 - PCB端子

1707331

<https://www.phoenixcontact.com/cn/products/1707331>



最小爬电距离(II/2)	3.2 mm
--------------	--------

环境和真实条件

振动测试

规格	IEC 60068-2-6:1995-03
频率	10 - 150 - 10 Hz
扫描速率	1倍频程/分钟
振幅	0.35 mm (10 Hz ... 60.1 Hz)
加速度	5g (60.1 Hz ... 150 Hz)
每轴的测试周期	2.5 h
测试方向	X-, Y- 与 Z-轴

灼热线测试

规格	DIN EN 60998-1 (VDE 0613-1):2005-03
温度	850 °C
暴露时间	5 s

环境条件

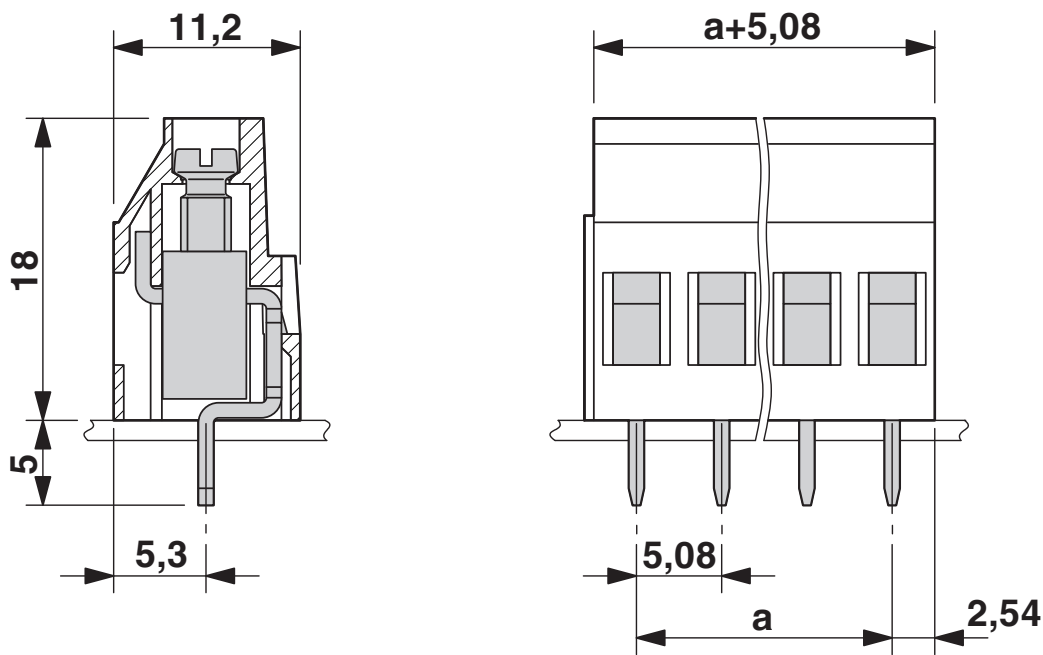
环境温度（运行）	-40 °C ... 100 °C (取决于电流承载能力/衰减曲线)
环境温度（存放/运输）	-40 °C ... 70 °C
相对湿度（存放/运输）	30 % ... 70 %
环境温度（组装）	-5 °C ... 100 °C

包装规格

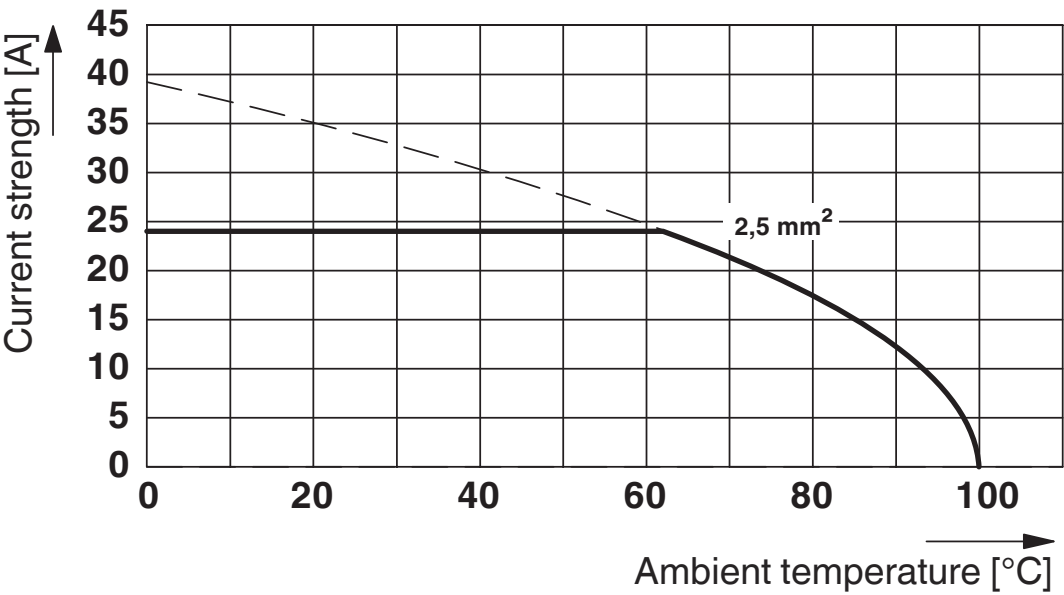
包装类型	纸箱包装
------	------

图纸

尺寸图



图表



型号 : MKDS 3/...-5,08

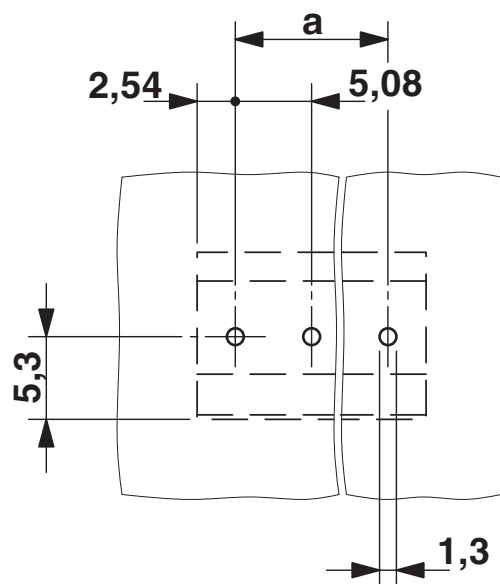
MKDS 3/ 9-5,08 - PCB端子

1707331

<https://www.phoenixcontact.com/cn/products/1707331>



开孔图/焊盘环宽



认证

To download certificates, visit the product detail page: <https://www.phoenixcontact.com/cn/products/1707331>

CSA 认证ID: 13631				
	额定电压U _N	额定电流I _N	接线容量AWG	接线容量mm ²
使用组 B	300 V	10 A	28 - 12	-
使用组 D	300 V	10 A	28 - 12	-

cULus认证 认证ID: E60425-19770427				
	额定电压U _N	额定电流I _N	接线容量AWG	接线容量mm ²
使用组 B	300 V	15 A	30 - 18	-
多导线连接				
螺钉连接				
使用组 D	300 V	10 A	30 - 18	-
多导线连接				
螺钉连接				

DNV GL 认证ID: TAE00001EV				
----------------------------	--	--	--	--

VDE绘图认证 认证ID: 40055394				
	额定电压U _N	额定电流I _N	接线容量AWG	接线容量mm ²
	400 V	32 A	-	0.2 - 4

分类

ECLASS

ECLASS-12.0	27460101
ECLASS-13.0	27460101

ETIM

ETIM 9.0	EC002643
----------	----------

UNSPSC

UNSPSC 21.0	39121400
-------------	----------

产品环境合规性

EU RoHS	
符合《欧盟RoHS物质指令要求》	是, 无豁免
China RoHS	
Environment friendly use period (EFUP)	EFUP-E
	没有超过限值的危险物质
EU REACH SVHC	
《REACH候选物质注释》(CAS编号)	相关物质重量百分比不超过0.1%
EF3.0 气候变化	
CO2e 千克	0.104 千克二氧化碳当量

Phoenix Contact 2025 Â© - 保留所有权利
<https://www.phoenixcontact.com>

菲尼克斯（中国）投资有限公司总部
南京市江宁经济开发区菲尼克斯路36号
（江宁236信箱）邮编：211100
025-52121888
phoenix@phoenixcontact.com.cn