



IQ40-40NPSKK0S

IQG

电感式接近传感器

SICK
Sensor Intelligence.



订购信息

| 类型 | 订货号 |
|----------------|---------|
| IQ40-40NPSKK0S | 1071851 |

其他设备规格和配件 → www.sick.com/IQG



详细技术参数

产品特点

| | |
|---------------|------------------------|
| 设计构造 | 方形 |
| 外壳形状 | 标准结构形式 |
| 尺寸(宽 x 高 x 深) | 40 mm x 40 mm x 118 mm |
| 触发感应距离 S_n | 40 mm |
| 安全接通距离 S_a | 32.4 mm |
| 安装在金属 | 非齐平 |
| 开关频率 | 100 Hz |
| 连接类型 | 端子式连接 |
| 开关量输出 | PNP |
| 输出功能 | 常开接点 |
| 电气规格 | DC 3 线 |
| 外壳防护等级 | IP67, IP68, IP69K |
| 特殊应用 | 恶劣的使用条件 |

机械/电子参数

| | |
|---------------------|-------------------------------|
| 供电电压 | 10 V DC ... 30 V DC |
| 残余纹波 | $\leq 10 \text{ V}_{ss}^{1)}$ |
| 电压下降 | $\leq 2 \text{ V}$ |
| 电流消耗 | 20 mA ²⁾ |
| (接近传感器) 通电后开始工作前的延时 | $\leq 50 \text{ ms}$ |
| 滞后 | 3 % ... 15 % ³⁾ |
| 再现性 | $\leq 6 \%$ |
| 温度漂移 (S_T) | $\pm 10 \%$ |
| 持续性电流 I_a | $\leq 200 \text{ mA}$ |

¹⁾ 从 U_b .

²⁾ 无负荷.

³⁾ 从 S_r .

⁴⁾ 额定电压: 50 V DC.

| | |
|---------|----------------------------------|
| 电缆压盖 夹具 | M20 1.5 |
| 芯线横截面 | $\leq 2.5 \text{ mm}^2$ |
| 短路保险 | ✓ |
| 极性反接保护 | ✓ |
| 通电脉冲保护 | ✓ |
| 抗冲击与抗振性 | 30 g, 11 ms / 10 ... 55 Hz, 1 mm |
| 运行环境温度 | -25 °C ... +85 °C |
| 存储环境温度 | -40 °C ... +85 °C |
| 外壳材料 | 塑料, PA 66 |
| 材料, 感应面 | 塑料, PA 66 |
| 最大拧紧力矩 | 1.8 Nm |
| 防护等级 | II ⁴⁾ |
| UL 文件编号 | E348498 |

1) 从 U_b .

2) 无负荷.

3) 从 S_r .

4) 额定电压: 50 V DC.

安全技术参数

| | |
|-------------------|---------|
| MTTF _D | 1,406 年 |
| DC _{avg} | 0% |

折减系数

| | |
|-----------|------------------|
| 提示 | 这些数据仅作为参考, 可能有偏差 |
| 不锈钢 (V2A) | 大约 0.8 |
| 铝 (Al) | 大约 0.34 |
| 铜 (Cu) | 大约 0.27 |
| 黄铜 (Ms) | 大约 0.38 |

安装指导

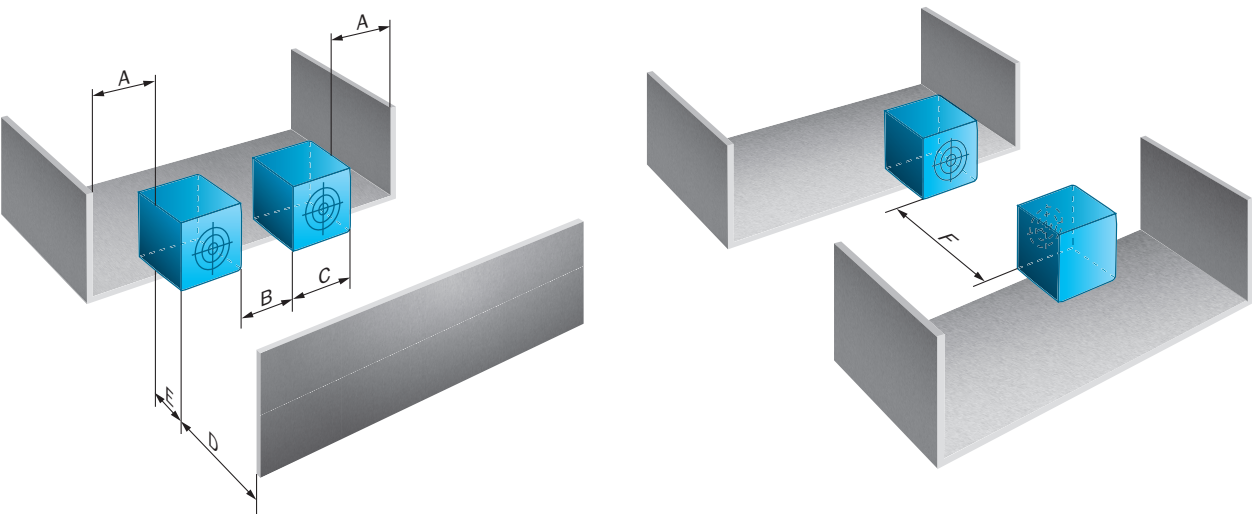
| | |
|----|--------------|
| 备注 | 相关图示参见“安装指导” |
| A | 42 mm |
| B | 150 mm |
| C | 40 mm |
| D | 120 mm |
| E | 40 mm |
| F | 150 mm |

分类

| | |
|--------------|----------|
| ECl@ss 5.0 | 27270101 |
| ECl@ss 5.1.4 | 27270101 |
| ECl@ss 6.0 | 27270101 |
| ECl@ss 6.2 | 27270101 |
| ECl@ss 7.0 | 27270101 |
| ECl@ss 8.0 | 27270101 |

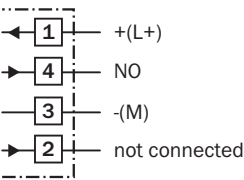
| | |
|----------------|----------|
| ECI@ss 8.1 | 27270101 |
| ECI@ss 9.0 | 27270101 |
| ECI@ss 10.0 | 27270101 |
| ECI@ss 11.0 | 27270101 |
| ETIM 5.0 | EC002714 |
| ETIM 6.0 | EC002714 |
| ETIM 7.0 | EC002714 |
| UNSPSC 16.0901 | 39122230 |

安装指导



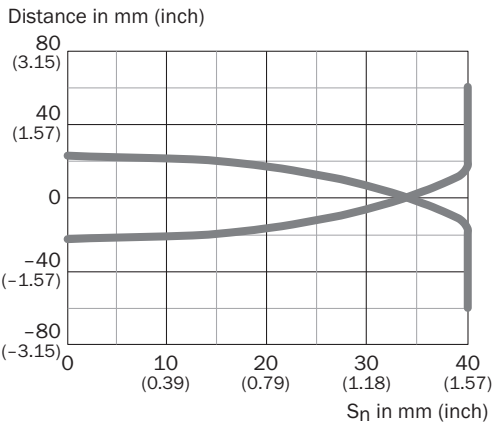
接线图

Cd-342



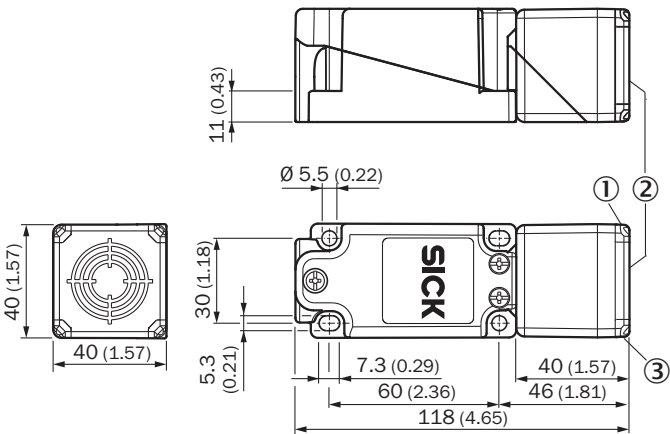
特征曲线

IQ40-40Nxxxxx



尺寸图 (尺寸单位: mm)


IQG 标准版, 端子连接



- ① LED 开关状态, 黄色
② 感应面
③ 工作状态 LED, 绿色

推荐配件

其他设备规格和配件 → www.sick.com/IQG

| | 简述 | 类型 | 订货号 |
|---|--|------------|---------|
| 插头和电缆 | | | |
|  | A 头: 插座, M12, 4 针, 直头 B 头: - 电缆: 无屏蔽 | DOS-1204-G | 6007302 |

| | 简述 | 类型 | 订货号 |
|---|---|--------------------|---------|
|  | A 头: 插头, M12, 4 针, 直头 B 头: - 电缆: 无屏蔽 | STE-1204-G | 6009932 |
|  | A 头: 插座, M12, 4 针, 直头, A 编码 B 头: 开放式导线头 电缆: 传感器/激励元件电缆, PVC, 无屏蔽, 5 m | YF2A14-050VB3XLEAX | 2096235 |
|  | A 头: 插座, M12, 4 针, 弯头, A 编码 B 头: 开放式导线头 电缆: 传感器/激励元件电缆, PVC, 无屏蔽, 5 m | YG2A14-050VB3XLEAX | 2095897 |

SICK 概览

SICK 是工业用智能传感器和传感技术解决方案的主要制造商之一。独特的产品和服务范围为安全有效地控制流程创造最优的基础,防止发生人身事故并且避免环境污染。

我们在诸多领域拥有丰富的经验,熟知其流程和要求。这样我们就可以用智能传感器为客户提供其所需。在欧洲、亚洲和北美洲的应用中心,我们会根据客户的需求测试并优化系统解决方案。SICK 是值得您信赖的供应商和研发合作伙伴。

全面的服务更加完善我们的订单:SICK 全方位服务在机器整个寿命周期中提供帮助并保证安全性和生产率。

这对我们来说就是“传感智能”。

与您全球通行:

联系人以及其它分公司所在地 - www.sick.com