

Überlastrelais 3,5...5 A für Motorschutz Baugröße S00, CLASS 10  
 Einzelaufstellung Hauptstromkreis:Federzugklemme  
 Hilfsstromkreis:Federzugklemme Hand-Automatik-RESET !!!  
 Auslaufprodukt !!! Nachfolger ist SIRIUS 3RU2 Präferierte  
 Nachfolgertyp ist >>3RU2116-1FC1<<



Abbildung ähnlich

Produkt-Markename	SIRIUS
Produkt-Bezeichnung	Thermisches Überlastrelais

Allgemeine technische Daten	
Baugröße des Überlastrelais	S00
Baugröße des Schützes kombinierbar firmenspezifisch	S00
Verlustleistung [W] gesamt typisch	6,6 W
Stoßspannungsfestigkeit Bemessungswert	6 kV
Schutzart IP	IP20
• frontseitig	
Schockfestigkeit	8g / 10 ms
Zündschutzart	DMT 98 ATEX G 001
Berührungsschutz gegen elektrischen Schlag	fingersicher
Referenzkennzeichen gemäß IEC 81346-2:2009	F

Umgebungsbedingungen	
Aufstellungshöhe bei Höhe über NN	2 000 m
• maximal	

relative Luftfeuchte während Betrieb	100 %
--------------------------------------	-------

### Hauptstromkreis

<b>Polzahl für Hauptstromkreis</b>	3
<b>einstellbarer Ansprechwert Strom des stromabhängigen Überlastauslösers</b>	3,5 ... 5 A
<b>Betriebsspannung</b>	690 V
<ul style="list-style-type: none"> <li>• bei AC-3 Bemessungswert maximal</li> </ul>	

### Hilfsstromkreis

<b>Anzahl der Öffner für Hilfskontakte</b>	1
<b>Anzahl der Schließer für Hilfskontakte</b>	1
<b>Anzahl der Wechsler</b>	0
<ul style="list-style-type: none"> <li>• für Hilfskontakte</li> </ul>	
<b>Betriebsstrom der Hilfskontakte bei AC-15</b>	
<ul style="list-style-type: none"> <li>• bei 24 V</li> <li>• bei 110 V</li> <li>• bei 120 V</li> <li>• bei 125 V</li> <li>• bei 230 V</li> <li>• bei 400 V</li> </ul>	3 A 3 A 3 A 3 A 2 A 1 A
<b>Betriebsstrom der Hilfskontakte bei DC-13</b>	
<ul style="list-style-type: none"> <li>• bei 24 V</li> <li>• bei 110 V</li> <li>• bei 125 V</li> <li>• bei 220 V</li> </ul>	1 A 0,22 A 0,22 A 0,11 A

### Schutz-/ Überwachungsfunktion

<b>Auslöseklasse</b>	CLASS 10
----------------------	----------

### Kurzschluss-Schutz

<b>Ausführung des Sicherungseinsatzes</b>	Sicherung gL/gG: 6 A, flink: 10 A
<ul style="list-style-type: none"> <li>• für Kurzschlussschutz des Hilfsschalters erforderlich</li> </ul>	

### Einbau/ Befestigung/ Abmessungen

<b>Einbaulage</b>	bei senkrechter Montageebene +/-135° drehbar, bei senkrechter Montageebene +/- 45° nach vorne und hinten kippbar
<b>Befestigungsart</b>	Einzelaufstellung
<b>Höhe</b>	92 mm
<b>Breite</b>	45 mm
<b>Tiefe</b>	78 mm
<b>einzuhaltender Abstand</b>	
<ul style="list-style-type: none"> <li>• bei Reihenmontage           <ul style="list-style-type: none"> <li>— vorwärts</li> <li>— rückwärts</li> </ul> </li> </ul>	0 mm 0 mm

— aufwärts	0 mm
— abwärts	0 mm
— seitwärts	0 mm
• zu geerdeten Teilen	
— vorwärts	0 mm
— rückwärts	0 mm
— aufwärts	0 mm
— seitwärts	6 mm
— abwärts	0 mm
• zu spannungsführenden Teilen	
— vorwärts	0 mm
— rückwärts	0 mm
— aufwärts	0 mm
— abwärts	0 mm
— seitwärts	6 mm

## Anschlüsse/Klemmen

<b>Produktfunktion</b>	
• abnehmbare Klemme für Hilfs- und Steuerstromkreis	Nein
<b>Ausführung des elektrischen Anschlusses</b>	
• für Hauptstromkreis	Cage Clamp-Anschluss
• für Hilfs- und Steuerstromkreis	Cage Clamp-Anschluss
<b>Art der anschließbaren Leiterquerschnitte</b>	
• für Hauptkontakte	
— eindrätig	2x (0,25 ... 2,5 mm <sup>2</sup> )
— feindrätig mit Aderendbearbeitung	2x (0,25 ... 1,5 mm <sup>2</sup> )
— feindrätig ohne Aderendbearbeitung	2x (0,25 ... 2,5 mm <sup>2</sup> )
• bei AWG-Leitungen für Hauptkontakte	2x (24 ... 14)
<b>Art der anschließbaren Leiterquerschnitte</b>	
• für Hilfskontakte	
— eindrätig	2x (0,5 ... 2,5 mm <sup>2</sup> )
— feindrätig mit Aderendbearbeitung	2x (0,5 ... 1,5 mm <sup>2</sup> )
— feindrätig ohne Aderendbearbeitung	2x (0,5 ... 1,5 mm <sup>2</sup> )
• bei AWG-Leitungen für Hilfskontakte	2x (20 ... 14)

## Approbationen/Zertifikate

allgemeine Produktzulassung	Explosionsschutz
-----------------------------	------------------



CCC



CSA



UL



ATEX



IECEX

Konformitätserklärung	Prüfbescheinigungen	Marine / Schiffbau
-----------------------	---------------------	--------------------



EG-Konf.

[Sonstige](#)

[Typprüfbescheinigung/Werkszeugnis](#)

[spezielle Prüfbescheinigungen](#)



ABS



BUREAU VERITAS

Marine / Schiffbau	Sonstige
--------------------	----------



LRS



PRS



RINA



RMRS



DNVGL.COM/AF

[Sonstige](#)

Sonstige
----------

[Bestätigungen](#)

Weitere Informationen
-----------------------

**Information- and Downloadcenter (Kataloge, Broschüren,...)**

<http://www.siemens.de/industrial-controls/catalogs>

**Industry Mall (Online-Bestellsystem)**

<https://mall.industry.siemens.com/mall/de/de/Catalog/product?mlfb=3RU1116-1FC1>

**CAX-Online-Generator**

<http://support.automation.siemens.com/WW/CAXorder/default.aspx?lang=de&mlfb=3RU1116-1FC1>

**Service&Support (Handbücher, Betriebsanleitungen, Zertifikate, Kennlinien, FAQs,...)**

<https://support.industry.siemens.com/cs/ww/de/ps/3RU1116-1FC1>

**Bilddatenbank (Produktfotos, 2D-Maßzeichnungen, 3D-Modelle, Geräteschaltpläne, EPLAN Makros, ...)**

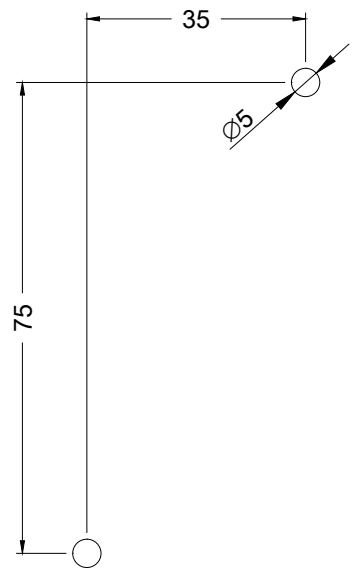
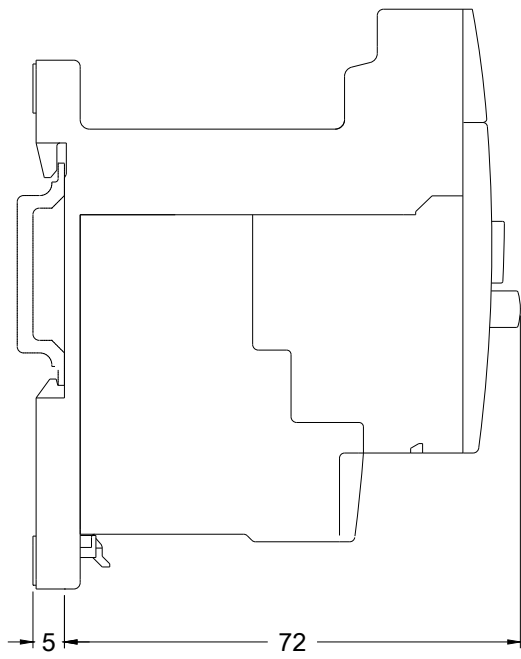
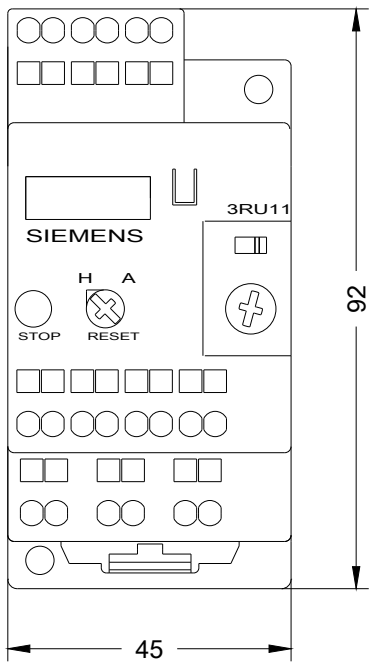
[http://www.automation.siemens.com/bilddb/cax\\_de.aspx?mlfb=3RU1116-1FC1&lang=de](http://www.automation.siemens.com/bilddb/cax_de.aspx?mlfb=3RU1116-1FC1&lang=de)

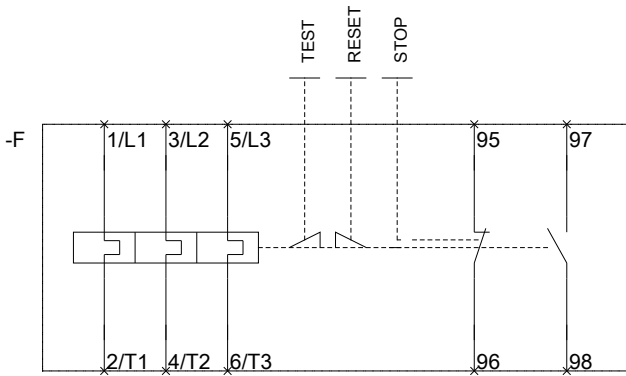
**Kennlinien: Auslöseverhalten, I<sup>2</sup>t, Durchlassstrom**

<https://support.industry.siemens.com/cs/ww/de/ps/3RU1116-1FC1/char>

**Weitere Kennlinien (z. B. Elektrische Lebensdauer, Schalthäufigkeit)**

<http://www.automation.siemens.com/bilddb/index.aspx?view=Search&mlfb=3RU1116-1FC1&objecttype=14&gridview=view1>





letzte Änderung:

07.06.2019