

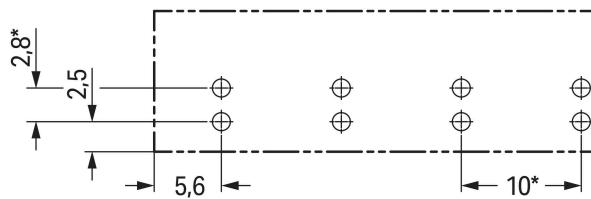
## Fiche technique | Référence: 770-814

connecteurs pour circuits imprimés; Droit; 4 pôles; Cod. A; noir

<https://www.wago.com/770-814>



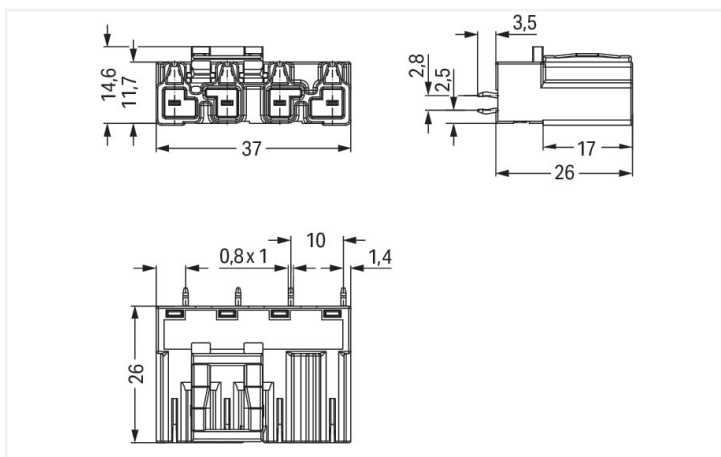
Couleur: ■ noir



\*  $\pm 0,05$  mm

Diamètre de perçage :  $1,5^{+0,1}$  mm

Dimensions en mm



Dimensions en mm



Connecteur mâle WINSTA® MIDI avec 4 pôles

Le connecteur mâle WINSTA® MIDI avec protection contre l'inversion réduit les coûts et l'espace grâce à sa taille compacte Avec nos connecteurs PCB, vous obtenez un système de connecteur universel pour vos appareils qui répond à toutes les exigences d'une connexion d'appareil robuste et facile à mettre en service. La couleur et le codage mécanique des connecteurs pour circuits imprimés garantissent une installation sans erreur des composants individuels – y compris une protection contre l'inversion. Le connecteur pour circuits imprimés WINSTA® MIDI avec le codage A en blanc ou noir est souvent utilisé pour le raccordement électrique dans la distribution d'énergie Le courant et la tension assignés sont des critères importants lors de la sélection d'un connecteur pour circuits imprimés : ils fournissent des informations sur les domaines d'utilisation et les applications possibles. Le courant nominal de ce produit est de 25 A. WINSTA® MIDI vous offre une flexibilité maximale dans l'installation électrique. Grâce à la technologie de connexion à ressort Push-in CAGE CLAMP®, il garantit une installation rapide et sans erreur, qui répond individuellement et de manière flexible à une grande variété d'exigences.

Technologie de connexion à ressort Push-in CAGE CLAMP® – câbler vos installations sans vissage fastidieux !

Le système de connecteurs WINSTA® est parfaitement adapté aux exigences élevées de l'installation des bâtiments. Il rend les installations électriques enfichables et donc plus rapides, plus sûres et sans erreur. La solution système assemblée maximise ces avantages sur le chantier. Bénéficiez vous aussi de la technologie de connexion à ressort sans entretien en version enfichable ! Réalisez votre installation avec impression de WAGO.

Avec le système WINSTA® MIDI vous profitez :

- protection contre l'inversion connecteurs pour circuits imprimés
- aussi utilisable avec les contrôleurs en automatisation
- pour n'importe quelle application électrique
- solutions selon les besoins du client
- installation électrique structurée et rapide

Données électriques				
Données de référence selon		IEC/EN 60664-1		Données d'approbation selon
		III	III	II
Overvoltage category		III	III	II
Pollution degree		3	2	2
Tension de référence	400 V	-	-	
Tension assignée de tenue aux chocs	6 kV	-	-	
Courant de référence	25 A	-	-	
				Tension de référence
				600 V
				Courant de référence
				23 A

Général	
Indication sur la résistance de passage	env. 1 mΩ résistance de passage env. 0,25 mΩ entre connecteur femelle et mâle

Données de raccordement		
Nombre total des potentiels	4	Connexion 1
nombre des niveaux	1	Nombre de pôles
Fonction de mise à la terre	Contact terre avancé	4



Données géométriques	
Pas	10 mm / 0.394 inch
Largeur	37 mm / 1.457 inch
Hauteur	29,5 mm / 1.161 inch
Hauteur utile	26 mm / 1.024 inch
Profondeur	14,6 mm / 0.575 inch
Longueur de la broche à souder	3,5 mm
Dimensions broche à souder	1 x 0,8 mm
Diamètre de perçage avec tolérance	1,5 <sup>(-0,1 ... +0,1)</sup> mm

Données mécaniques	
Application	Applications alimentation réseau générales
Codage	A
codage variable	Oui
Impression	1/L' 2/L ⊕ N
Repérage du potentiel	1/L' 2/L ⊕ N
Force d'enfichage d'une connexion par enfichage	env. 20 ... 70 N (en fonction du nombre de pôles)
Force de maintien d'une connexion par enfichage	avec verrouillage : > 80 N
Force de séparation d'une connexion par enfichage	sans verrouillage : environ 20 ... 70 N (en fonction du nombre de pôles)
Nombre de cycles d'enfichage	200, sans charge ohmique
Mode de construction	mode de construction droit

Connexion	
Version de contact dans le domaine des connecteurs	Connecteur mâle
Type de connexion de connecteur	pour circuit imprimé
Protection contre l'inversion	Oui
Indication sur la protection contre l'erreur d'enfichage	Tous les composants WINSTA® sont protégés à 100% contre le contact direct par rapport : a.) à l'enfichage de différents nombres de pôles b.) à l'enfichage avec une rotation de 180° c.) à l'enfichage décalé latéralement d.) à l'enfichage unipolaire
Sens d'enfichage au circuit imprimé	90 °
cliquets de verrouillage	Oui
Verrouillage de la connexion par enfichage	Cliquet de verrouillage
Remarque sur le verrouillage	Les connecteurs encastrables pour luminaires ou autres équipements ainsi que tous les types de distributeurs sont prééquipés de cliquets assurant le verrouillage des connecteurs mâles et femelles. Un cliquet de verrouillage supplémentaire est nécessaire uniquement dans le cas d'une « connexion volante » (mâle/femelle).

Contacts circuits imprimés	
Contacts circuits imprimés	THT
Affectation broche à souder	2 broches à souder/pôle ligne
Nombre de broches à souder par potentiel	2

Données du matériau	
Remarque Données du matériau	<a href="#">Vous trouverez ici des informations sur les spécifications de matériel</a>
Couleur	noir
Matière isolante Boîtier principal	Polyamide (PA66)
Classe d'inflammabilité selon UL94	V0
Matériau des ressorts de serrage	Ressort en acier Chrome-Nickel (CrNi)
Matériau du contact	Cuivre ou bien alliage de cuivre ; traité en surface
Surface du contact	Étain
Charge calorifique	0,23 MJ
Poids	8,8 g





Conditions d'environnement		
Température d'utilisation	-5 ... +40 °C	
Température d'utilisation continue	-35 ... +85 °C	
Indication sur la température d'utilisation continue	Parties isolantes pour températures ≤ 105°C	




Données commerciales		
Product Group	20 (Winsta)	
eCl@ss 10.0	27-44-06-05	
eCl@ss 9.0	27-44-06-05	
ETIM 9.0	EC002637	
ETIM 8.0	EC002637	
Unité d'emb. (SUE)	50 pce(s)	
Type d'emballage	Carton	
Pays d'origine	PL	
GTIN	4044918511520	
Numéro du tarif douanier	85366990990	

Conformité environnementale du produit		
État de conformité RoHS	Compliant, No Exemption	

Approbations / certificats

Homologations générales			Déclarations de conformité et de fabricant		
 			Homologation	Norme	Nom du certificat
CCA	EN 61535	71-123228	EU-Declaration of Confor-	-	-
DEKRA Certification B.V.			mity		
CCA	IEC 61535	NL -84761	WAGO GmbH & Co. KG		
DEKRA Certification B.V.					
cURus	UL 1977	E45171			
Underwriters Laboratories Inc.					

Homologations pour le secteur marine

  		
Homologation	Norme	Nom du certificat
ABS	-	19-HG1868589-PDA
American Bureau of Ship-		
ping		
DNV GL	-	TAE00001Z6
Det Norske Veritas, Ger-		
manischer Lloyd		
LR	IEC 61984	LR22429487TA
Lloyds Register		

Téléchargements

Conformité environnementale du produit

Recherche de conformité

Environmental Product Compliance 770-814

↓

Données CAD/CAE

Données CAD

2D/3D Models 770-814

↓

Données CAE

EPLAN Data Portal 770-814

↓

ZUKEN Portal 770-814

↓

1 Produits correspondants

1.1 Produit complémentaire

1.1.1 Connecteur femelle



Réf.: 770-204  
Connecteur femelle; 4 pôles; Cod. A; 4,00 mm²; noir



Réf.: 770-104  
Connecteur femelle; avec boîtier de décharge de traction; 4 pôles; Cod. A; 4,00 mm²; noir

1.1.2 Cordon précâblé

Réf.: 771-9994/106-101  
câble de raccordement précâblé; Eca; Connecteur femelle/extrémité libre; 4 pôles; Cod. A; H05VV-F 4G 1,5 mm²; 1 m; 1,50 mm²; noir

Réf.: 771-9994/006-101  
Cordon de raccordement précâblé; Eca; Connecteur femelle / connecteur mâle; 4 pôles; Cod. A; H05VV-F 4G 1,5 mm²; 1 m; 1,50 mm²; noir

1.2 Accessoires nécessaires

1.2.1 Couverture

1.2.1.1 Couverture

Réf.: 770-360  
Pièce de raccordement; pour fiche; 5 pôles; divisible; jaune



1.3 Accessoires en option
1.3.1 Codage
1.3.1.1 Codage



Réf.: [770-401](#)  
Broche de codage; pour fiche; Matière  
plastique; gris