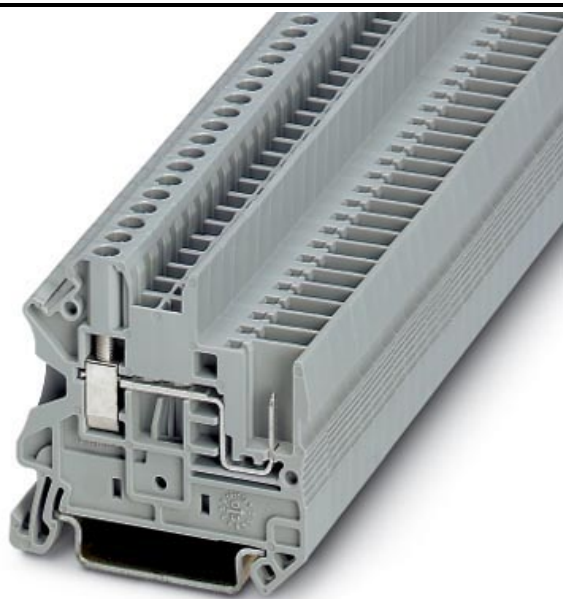


Notez que les données indiquées ici sont issues du catalogue en ligne. Vous trouverez l'intégralité des informations et des données dans la documentation pour l'utilisateur sous <http://www.download.phoenixcontact.fr>. Les conditions générales d'utilisation pour les téléchargements sur Internet sont applicables.

► Données de base



Bloc de jonction à vis enfichable, se monte sur NS 35

Référence	3045017
Désignation d'article	UT 2,5/1P
EAN	4017918975357
Unité d'emballage	50 Quantité
Tarif douanier	85369010
Poids/Unité	0,007629 KG
Donnée de page de catalogue	Page 10 (NTK-2006)

► Informations sur le produit

Conforme à WEEE/RoHS depuis: 01.01.2003



► Données techniques

Généralités

Nombre d'étages	1
Nombre de connexions	2

UT 2,5/1P



Coloris	gris
Matériau isolant	PA
Classe d'inflammabilité selon UL 94	V0

Dimensions

Largeur	5,2 mm
Longueur	47,6 mm
Hauteur NS 35/7,5	47,5 mm
Hauteur NS 35/15	55 mm

Caractéristiques techniques

Courant de charge maximal	24 A
Tension de choc assignée	6 kV
Degré de pollution	3
Catégorie de surtension	III
Groupe d'isolant	I
Connexion selon la norme	CEI / EN
Intensité nominale I_N	24 A
Tension nominale U_N	500 V
Paroi latérale ouverte	ja

Caractéristiques électriques

Section de conducteur rigide min.	0,14 mm ²
Section de conducteur rigide max.	4 mm ²
Section de conducteur souple min.	0,14 mm ²
Section de conducteur souple max.	4 mm ²
Section du conducteur AWG/kcmil min.	26
Section du conducteur AWG/kcmil max.	12
Section de conducteur souple avec embout sans cône d'entrée isolant max.	0,25 mm ²
Section de conducteur souple avec embout sans cône d'entrée isolant max.	2,5 mm ²
Section de conducteur souple avec embout et cône d'entrée isolant min.	0,25 mm ²
Section de conducteur souple avec embout et cône d'entrée isolant max.	2,5 mm ²
2 conducteurs rigides de même section min.	0,14 mm ²
2 conducteurs rigides de même section max.	1,5 mm ²
2 conducteurs souples de même section min.	0,14 mm ²
2 conducteurs souples de même section max.	1,5 mm ²
2 conducteurs souples de même section avec TWIN-AEH et cône d'entrée isolant min.	0,5 mm ²
2 conducteurs souples de même section avec TWIN-AEH et cône d'entrée isolant max.	1,5 mm ²
2 conducteurs souples de même section avec AEH sans cône d'entrée isolant min.	0,25 mm ²
2 conducteurs souples de même section avec AEH sans cône d'entrée isolant max.	1,5 mm ²
Mode de raccordement	Raccordement spécial et mixte
Longueur à dénuder	9 mm
Gabarit	A3
Pas de la vis	M3
Couple de serrage min.	0,6 Nm

► Approbations

CSA

Tension nominale U_N	300 V
Intensité nominale I_N	20 A
AWG/kcmil	26-12

CUL

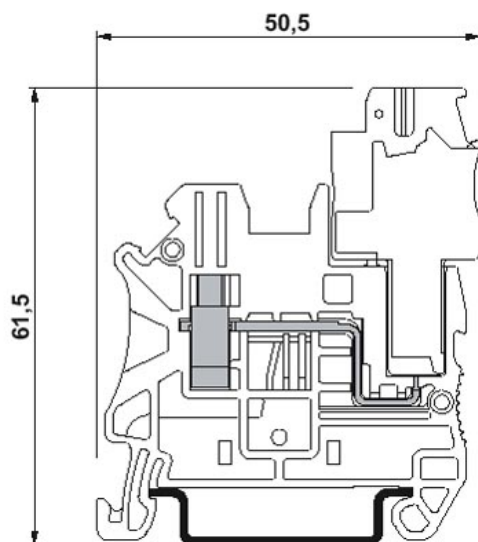
Tension nominale U_N	300 V
Intensité nominale I_N	20 A
AWG/kcmil	26-12

UL

Tension nominale U_N	300 V
Intensité nominale I_N	20 A
AWG/kcmil	26-12

► Schémas

Dessin coté



► Accessoires

Article	Désignation	Description
Connecteur mâle/adaptateur		
0201689	MPS-IH BU	Manchon isolant (bleu) pour partie métallique MPS (0201744, à commander séparément)
0201676	MPS-IH RD	Manchon isolant (rouge) pour partie métallique MPS (0201744, à commander séparément)
0201663	MPS-IH WH	Manchon isolant (blanc) pour partie métallique MPS (0201744, à commander séparément)
0201744	MPS-MT	Fiche de contrôle, composition : Partie métallique pour alvéole de 2,3 mm Ø
3030925	PAI-4	Adaptateur d'essai, pour fiche de contrôle PS et fiche de contrôle de sécurité d'un diamètre de 4 mm, le contact se fait dans l'alvéole de pontage
3030983	PS-5	Fiche de contrôle juxtaposable, pour réaliser des groupes de fiches de contrôle individuels, pour blocs de jonction UT, ST, DT et QT, repérage avec ZBF 5, coloris : rouge

Généralités

3047154	D-UT 2,5/1P	Flasque, largeur : 2,2 mm, coloris : gris
---------	-------------	---

Montage

3047167	ATP-UT	Séparateur, pour la séparation visuelle et électrique de groupes de blocs de jonction, largeur : 2 mm, coloris : gris
0801762	NS 35/ 7,5 CU UNPERF 2000MM	Profilé chapeau, matériau : Cuivre, plein, hauteur 7,5 mm, largeur 35 mm, longueur : 2 m
1207640	NS 35/ 7,5 PERF 755MM	Profilé NS 35, hauteur 7,5 mm, longueur 755 mm
1207653	NS 35/ 7,5 PERF 955MM	Profilé NS 35, hauteur 7,5 mm, longueur 955 mm
1207666	NS 35/ 7,5 PERF 1155MM	Profilé NS 35, hauteur 7,5 mm, longueur 1155 mm
0801733	NS 35/ 7,5 PERF 2000MM	Profilé chapeau, matériau : Acier, ajouré, hauteur 7,5 mm, largeur 35 mm, longueur : 2 m
0801681	NS 35/ 7,5 UNPERF 2000MM	Profilé chapeau, matériau : Acier, plein, hauteur 7,5 mm, largeur 35 mm, longueur : 2 m
1201756	NS 35/15 AL UNPERF 2000MM	Profilé chapeau, profilé par étirage, version haute, non percée, 1,5 mm d'épaisseur, matériau : Aluminium, hauteur 15 mm, largeur 35 mm, longueur 2 m
1201895	NS 35/15 CU UNPERF 2000MM	Profilé chapeau, matériau : Cuivre, plein, 1,5 mm d'épaisseur, hauteur 15 mm, largeur 35 mm, longueur : 2 m
1207679	NS 35/15 PERF 755MM	Profilé NS 35, hauteur 15 mm, longueur 755 mm
1207682	NS 35/15 PERF 955MM	Profilé NS 35, hauteur 15 mm, longueur 955 mm
1207695	NS 35/15 PERF 1155MM	Profilé NS 35, hauteur 15 mm, longueur 1155 mm
1201730	NS 35/15 PERF 2000MM	Profilé chapeau, matériau : Acier, ajouré, hauteur 15 mm, largeur 35 mm, longueur : 2 m
1201714	NS 35/15 UNPERF 2000MM	Profilé chapeau, matériau : Acier, plein, hauteur 15 mm, largeur 35 mm, longueur : 2 m
1201798	NS 35/15-2,3 UNPERF 2000MM	Profilé chapeau, matériau : Acier, plein, 2,3 mm d'épaisseur, hauteur 15 mm, largeur 35 mm, longueur : 2 m

Outillage

UT 2,5/1P



1205053

SZS 0,6X3,5

Tournevis à fente pour tous les BJ à vis jusqu'à une section raccordable de 4,0 mm², lame : 0,6 x 3,5 mm, sans homologation VDE

Pontage

3030161	FBS 2-5	Pont enfichable, pour interconnexions au centre du BJ, 2 pôles, coloris : rouge
3030174	FBS 3-5	Pont enfichable, pour interconnexions au centre du BJ, 3 pôles, coloris : rouge
3030187	FBS 4-5	Pont enfichable, pour interconnexions au centre du BJ, 4 pôles, coloris : rouge
3030190	FBS 5-5	Pont enfichable, pour interconnexions au centre du BJ, 5 pôles, coloris : rouge
3030213	FBS 10-5	Pont enfichable, pour interconnexions au centre du BJ, 10 pôles, coloris : rouge
3030226	FBS 20-5	Pont enfichable, pour interconnexions au centre du BJ, 20 pôles, coloris : rouge
3038930	FBS 50-5	Pont enfichable, pour interconnexions au centre du BJ, 50 pôles, coloris : rouge
3047060	RB UT 10-(2,5/4)	Pont réducteur, pour relier un BJ UT 10 à un BJ UT 4 ou UT 2,5

Repérage

3040588	PC	Détrompage pour toutes les embases
0811228	X-PEN 0,35	Stylo de repérage manuel d'étiquettes, sans cartouche d'encre, repérage extrêmement résistant à l'effacement, épaisseur du trait 0,35 mm
1050017	ZB 5,LGS:FORTL.ZAHLEN	Ruban Zack, 10 éléments, impression horizontale : numérotation 1-10, 11-20 etc. jusqu'à 991-1000, coloris : blanc
5060906	ZB 5/WH-100:UNBEDRUCKT	Ruban Zack, vierge : 10 éléments, pour repérage individuel avec stylo B-STIFT, ZB-T ou système CSM, paquet suffisant pour repérer 1000 bornes, pour blocs de jonction au pas de 5,2 mm, coloris : blanc
1050295	ZB 5:SO/CMS	Ruban Zack, 10 éléments, sectionnable, repérage spécial, impression selon indications du client

► Produits complémentaires

Article	Désignation	Description
Connecteur mâle/adaptateur		
3040258	SP 2,5/ 1	Connecteur ST-COMBI, non pontable
3040698	SP 2,5/ 1 BU	Connecteur ST-COMBI, non pontable
3040708	SP 2,5/ 1 GNYE	Connecteur ST-COMBI, non pontable
3040261	SP 2,5/ 2	Connecteur ST-COMBI, non pontable
3040274	SP 2,5/ 3	Connecteur ST-COMBI, non pontable
3040287	SP 2,5/ 4	Connecteur ST-COMBI, non pontable
3040290	SP 2,5/ 5	Connecteur ST-COMBI, non pontable
3040300	SP 2,5/ 6	Connecteur ST-COMBI, non pontable
3040313	SP 2,5/ 7	Connecteur ST-COMBI, non pontable
3040326	SP 2,5/ 8	Connecteur ST-COMBI, non pontable
3040339	SP 2,5/ 9	Connecteur ST-COMBI, non pontable
3040342	SP 2,5/10	Connecteur ST-COMBI, non pontable
3040355	SP 2,5/11	Connecteur ST-COMBI, non pontable
3040368	SP 2,5/12	Connecteur ST-COMBI, non pontable
3040371	SP 2,5/13	Connecteur ST-COMBI, non pontable
3040384	SP 2,5/14	Connecteur ST-COMBI, non pontable
3040397	SP 2,5/15	Connecteur ST-COMBI, non pontable
3040106	SPB 2,5/ 1	Connecteur ST-COMBI, pontable
3040724	SPB 2,5/ 1 BU	Connecteur ST-COMBI, pontable
3040711	SPB 2,5/ 1 GNYE	Connecteur ST-COMBI, pontable
3040119	SPB 2,5/ 2	Connecteur ST-COMBI, pontable
3040122	SPB 2,5/ 3	Connecteur ST-COMBI, pontable
3040135	SPB 2,5/ 4	Connecteur ST-COMBI, pontable
3040143	SPB 2,5/ 5	Connecteur ST-COMBI, pontable
3040151	SPB 2,5/ 6	Connecteur ST-COMBI, pontable
3040164	SPB 2,5/ 7	Connecteur ST-COMBI, pontable
3040177	SPB 2,5/ 8	Connecteur ST-COMBI, pontable
3040180	SPB 2,5/ 9	Connecteur ST-COMBI, pontable
3040193	SPB 2,5/10	Connecteur ST-COMBI, pontable
3040203	SPB 2,5/11	Connecteur ST-COMBI, pontable
3040216	SPB 2,5/12	Connecteur ST-COMBI, pontable
3040229	SPB 2,5/13	Connecteur ST-COMBI, pontable
3040232	SPB 2,5/14	Connecteur ST-COMBI, pontable
3040245	SPB 2,5/15	Connecteur ST-COMBI, pontable

► Adresse

PHOENIX CONTACT GmbH & Co. KG
Flachsmarktstr. 8
32825 Blomberg
Germany
Tél : +49 5235 3 00
Télécopie : +49 5235 3 41200
<http://www.phoenixcontact.de>
Phoenix Contact
Sous réserve de modifications techniques