

Han
Modular

Attributs

- Système de protection des contacts selon les spécifications du VDE
- Cadre de fixation en zinc coulé sous pression garantissant une grande stabilité
- Cadre de fixation en une pièce
- Les modules s'enclenchent seulement de façon polarisée
- Les prises mâles et femelles peuvent se monter avec leur cadre de fixation dans le capot ainsi que dans l'embase
- Les cadres de fixation peuvent accepter les modules mâles et/ou femelles selon votre choix
- Marquage alphabétique pour le positionnement des modules
- Le retrait des modules ne requiert pas d'outillage spécifique
- Haute fiabilité des modules en cas de vibrations et d'impacts
- Il est recommandé d'utiliser le cadre renforcé pour des raccordements supérieurs ou égaux à 4 mm² ou lorsque des conditions difficiles sont rencontrées

Caractéristiques techniques

Spécifications DIN VDE 0627
DIN VDE 0110

Homologations  

Cadres de fixation

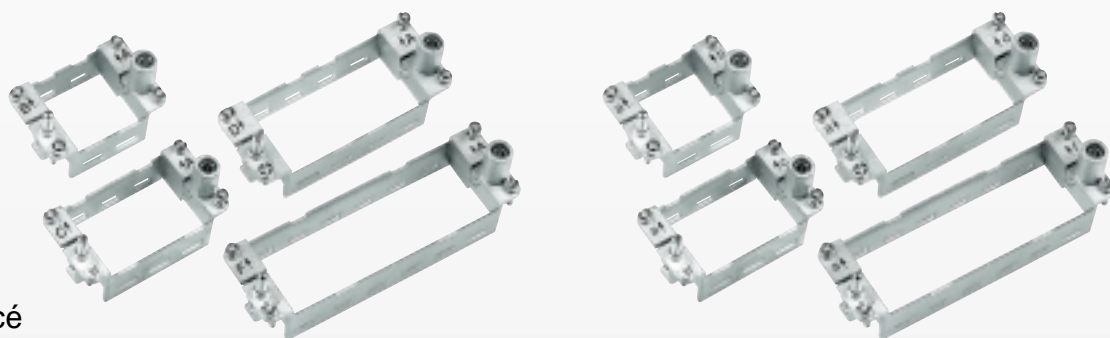
| | |
|----------------------------|--|
| Nombre de modules | 2, 3, 4, 6 |
| Borne PE section de fil | |
| - côté puissance | 4 - 6 mm ² AWG 12 - 10 |
| - côté contrôle | 1 - 2,5 mm ² AWG 18 - 14 |
| Matière | Alliage moulé de zinc |
| Gamme de température | - 40 °C ... +125 °C |
| Durée de service mécanique | |
| - Cycle de connexion | ≥ 500 |

Boîtiers





| | |
|---|---------------------------------|
| Matière | alliage moulé |
| Surface | Peinture poudre RAL 7037 |
| Leviers de verrouillage | Acier, galvanisé/Han-Easy Lock® |
| Étoupage de boîtiers | NBR |
| Gamme de température | - 40 °C ... +125 °C |
| Degré de protection selon DIN 40 050 pour connecteurs couplés | IP 65 |
| Plus de boîtiers | Chapitre 30 |

Accessoires

| | |
|---------------------------------------|-------------|
| Outils de sertissage | Chapitre 12 |
| Presse-étoupes | Chapitre 40 |
| Détrompage des boîtiers | Chapitre 40 |
| Label adhésif pour spécifications CSA | Chapitre 40 |



Cadre renforcé

| Identification | Taille | Référence pour capot et embase ²⁾ | | Dessin | Dimensions en mm |
|---|--------|--|-----------------------|--------|------------------|
| | | Impression A ... F | Impression a ... f | | |
| Cadres à 2 modules  | 6 B | 09 14 006 0303 | 09 14 006 0313 | | |
| Cadres à 3 modules  | 10 B | 09 14 010 0303 | 09 14 010 0313 | | |
| Cadres à 4 modules  | 16 B | 09 14 016 0303 | 09 14 016 0313 | | |
| Cadres à 6 modules  | 24 B | 09 14 024 0303 | 09 14 024 0313 | | |

1) 21 mm max. pour des contacts électriques et des fibres optiques; 20,5 mm max. pour des contacts pneumatiques
 2) Les cadres de fixation peuvent être montés dans le capot ainsi que dans l'embase; pour un connecteur complet, il vous faut les deux