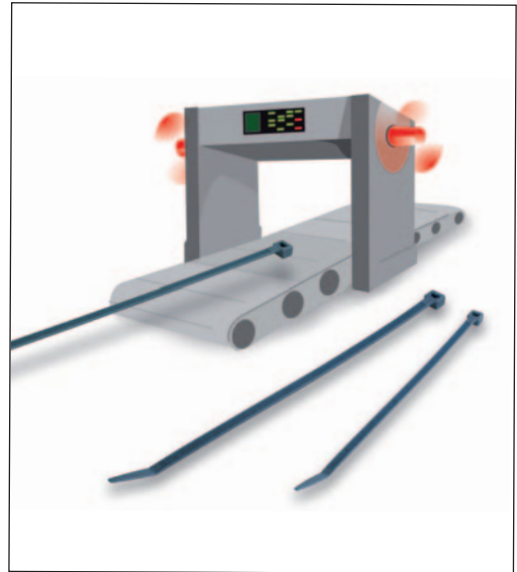


**SES-QUICK MDE**

	<b>SL MDE</b>	<b>SL MDE PP</b>
<b>Material:</b>	PA 6.6 mit Metallanteilen blau metallic	PP mit Metallanteilen blau metallic
<b>Farbe:</b>	blau metallic	blau metallic
<b>Temperaturbereich:</b>	-40 bis +85°C +150°C kurzfristig	-20 bis +70°C +110°C kurzfristig
<b>Schmelzpunkt:</b>	260°C	168°C
<b>Wasser Aufnahme:</b>	2-2,5 %	< 0.1%
<b>Chemische Beständigkeit:</b>	-	gute Beständigkeit gegen Säuren und Basen
<b>Brandverhalten:</b>	V2 UL94	-
<b>Eigenschaften:</b>	Halogenfrei Geeignet für Anwendung in einem HACCP* Konzept.	

**Anwendung:** Durch die Metallteile kann der Kabelbinder jederzeit detektiert werden. Verunreinigungen oder Kontaminierungen des Produktionsgutes, verursacht durch Kabelbinderteile, können so nahezu ausgeschlossen werden. Detektierbare Kabelbinder werden beispielsweise in der Lebensmittel- und Pharmaindustrie verwendet zum Verschließen von Transportbehältern, Gebinden und Säcken, oder zur Installation von Kabeln und Leitungen in Produktionsanlagen.



\* HACCP: Hazard Analysis Critical Control Point  
(Gefährdungsanalyse und kritische Kontrollpunkte).

● **SL MDE**

Typ	Art. Nr.	Abmessungen Länge x Breite (mm)	Maximum Bündel-Ø (mm)	Mindest- reißkraft daN		
100/25 SL MDE-C	0186 1001 093	100 x 2,5	20	8	100	
145/34 SL MDE-C	0186 1004 093	145 x 3,4	35	13	100	
185/46 SL MDE-C	0186 1009 093	185 x 4,6	47	22	100	
200/26 SL MDE-C	0186 1003 093	200 x 2,6	50	8	100	
380/47 SL MDE-C	0186 1013 093	380 x 4,7	109	22	100	
365/76 SL MDE-C	0186 1017 093	365 x 7,6	100	53	100	

● **SL MDE PP**

Typ	Art. Nr.	Abmessungen Länge x Breite (mm)	Maximum Bündel-Ø (mm)	Mindest- reißkraft daN		
145/34 SL MDE PP-C	0186 1104 093	145 x 3,4	35	8	100	
185/46 SL MDE PP-C	0186 1109 093	185 x 4,6	47	13	100	
380/47 SL MDE PP-C	0186 1113 093	380 x 4,7	109	13	100	



(Andere Größen auf Anfrage, bitte wenden Sie sich an uns).

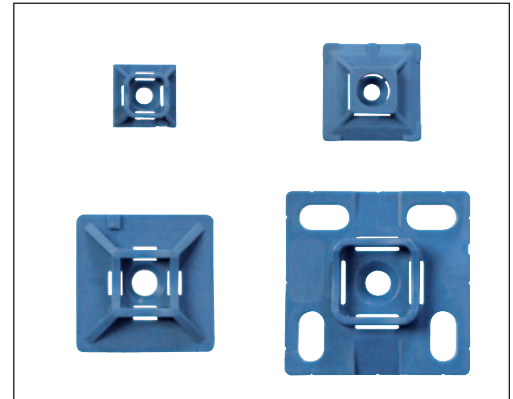
Lieferung in Beuteln mit Eurolochung.

**Befestigungssockel und Halterung MDE**

Neu

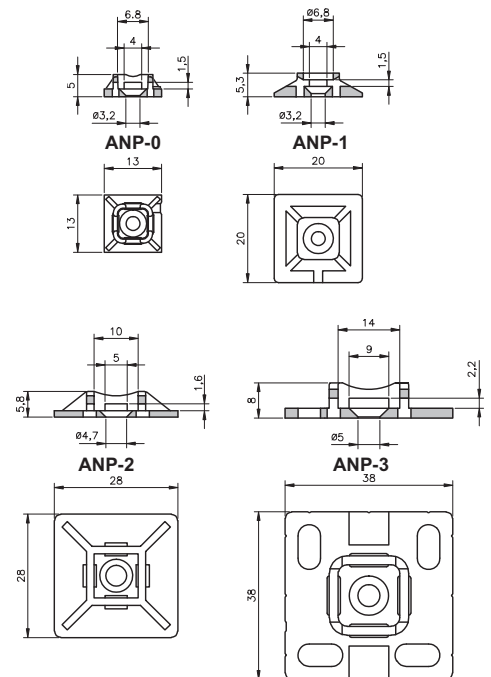
**Material:** PA 6.6 mit Metallanteilen  
**Farbe:** blau metallic  
**Temperaturbereich:** -40 bis +85°C (+150°C kurzfristig)  
**Schmelzpunkt:** 260°C  
**Wasser Aufnahme:** 2-2,5 %  
**Brandverhalten:** V2 UL94  
**Eigenschaften:** Halogenfrei  
 Geeignet für Anwendung in einem HACCP\* Konzept.

**Anwendung:** Durch die Metallteile kann das Zubehörteil jederzeit detektiert werden. Verunreinigungen oder Kontaminierungen des Produkts, verursacht durch Teile, können so nahezu ausgeschlossen werden. Detektierbare Artikel werden beispielsweise in der Lebensmittel- und Pharmaindustrie verwendet zum Verschließen von Transportbehältern und Säcken, oder zur Installation von Kabeln und Leitungen in Produktionsanlagen.

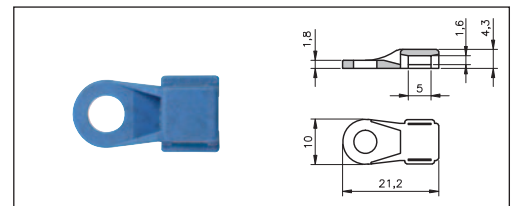


\* HACCP: Hazard Analysis Critical Control Point (Gefährdungsanalyse und kritische Kontrollpunkte).

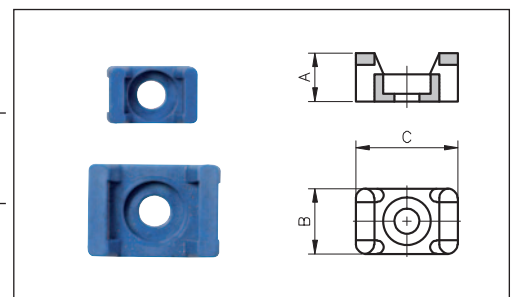
Typ	Art. Nr.	Kabelbinder Breite max. mm	Befestigungsschrauben Ø mm	
ANP-0-C MDE	0186 0916 093	3,6	3	100
ANP-1-C MDE	0186 0914 093	3,6	3	100
ANP-2-C MDE	0186 0915 093	4,8	4,5	100
ANP-3-C MDE	0186 0917 093	7,6	4,5	100



Typ	Art. Nr.	Kabelbinder Breite max. mm	Befestigungsschrauben Ø mm	
MB-123-C MDE	0186 0922 093	4,8	5	100
MB-123.35-C MDE	0186 0924 093	4,8	3	100



Typ	Art. Nr.	Kabelbinder Befestigungs-Abmessungen (mm)					Befestigungsschrauben Ø mm	
		A	B	C	Breite max. mm			
TM-2S6-C MDE	0186 0925 093	6,9	9,5	14,9	4,7	3,5	100	
TM-2S8-C MDE	0186 0926 093	6,9	9,5	14,9	4,7	4,3	100	
TM-3S8-C MDE	0186 0930 093	9,7	15,9	22,2	9	4	100	
TM-3S10-C MDE	0186 0530 093	9,7	15,9	22,2	9	4,5	100	



A5/1-03



C12/3-01



B7/3-07

