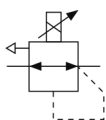


## ITV00\*\*, Régulateur électropneumatique compact ITV0050-3BN

### Fiche technique

- Raccords instantanés intégrés
- LED d'indication d'erreur
- Grande stabilité
- Temps de réponse rapides
- Compact et léger

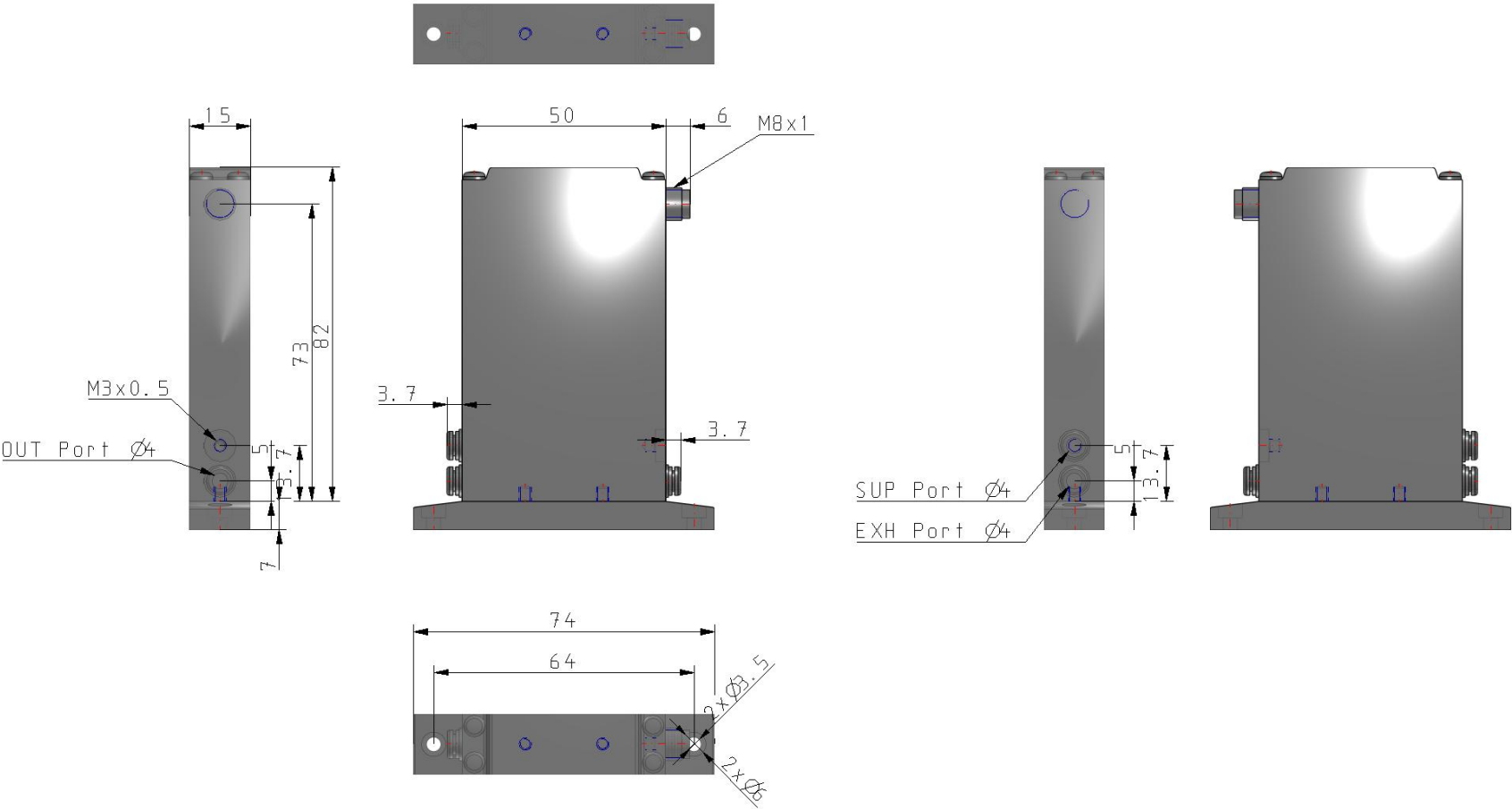


Régulateur électropneumatique

### Standard Specifications

Plage de pression	5 (0.9 MPa)
Tension	0 (24 VCC)
Signal d'entrée	3 (Type tension 0~10 VCC)
Raccord instantané intégré	Dimensions en mm du raccord instantané
Modèle d'embase	Unité individuelle [Modèle d'embase standard]
Fixation	B (Fixation plate pour modèle à embase standard : P39800022)
Connecteur du câble	N (Sans connecteur de câble)
Pression maximale d'utilisation	1.0 MPa
Pression minimale d'utilisation	0.1 MPa
Alimentation générale	24 V DC $\pm 10\%$ , max. 0.12 A
Normes	CE
Pneumatic input connection	$\varnothing 4$ mm
Raccord de sortie pneumatique	$\varnothing 4$ mm
Pneumatic exhaust connection	$\varnothing 4$ mm
Débit de l'échappement secondaire	6.0 NI/min
Pression de sortie max.	0.9 MPa
Consommation électrique	0.12 A
Protection	IP65
Sensibilité	Dans une plage de 0.2% (E.M.)

Répétitivité	Dans une plage de $\pm 0.5\%$ (E.M.)
Plage de la pression de réglage	0.001 - 0.1 MPa
Linéarité	Dans une plage de $\pm 1\%$ (E.M.)
Tension d'alimentation	24 VDC $\pm 10\%$
Pression d'alimentation max.	1.0 MPa
Pression d'utilisation min.	Pression de réglage +0.1 MPa
Caractéristiques de température	Dans une plage de $\pm 0.12\%$ (E.M.)/ $^{\circ}\text{C}$
Connexion	Raccords instantanés intégrés
Hystérésis	Dans une plage de 0.5% (E.M.)
Signal d'entrée Tension	0 - 10 VDC
Impédance d'entrée Tension	10 k $\Omega$
Signal de sortie analog.	1 à 5 VDC (impédance de sortie : Environ 1 k $\Omega$ ), Précision de sortie: Dans une plage de 6% (E.M.)
Poids	0.100 Kg



## Information supplémentaire

Catalogue	<a href="#">ITV-Ff_FR.pdf</a>
Déclaration de conformité	<a href="#">newDoC_ITV0000_TF1V091EN.pdf</a> <a href="#">newDoC_ITV0000_TF1Y245EN.pdf</a> <a href="#">DoC_ITV00x_TF00001-B.pdf</a>
Manuels d'installation	<a href="#">IMM_ITV00x_TF110FR.pdf</a> <a href="#">IMM_ITV00x_TF110GB-A.pdf</a>
Operation manuals	<a href="#">OM_ITV0_OM00002EN.pdf</a> <a href="#">itv0000_op_man_itv0-om00002.pdf</a>