

# 420R・420GRP 25 - 75mm

- 旋回式キャスター420G・415Gと併用できる代表的な固定式キャスターです。
- 一番多く生産され、さまざまな場所でご使用いただいています。

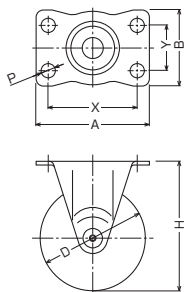
420G/420R  
420E  
420M  
920M  
440G  
420Y/S/420S  
413S-TL  
400S  
420J  
550P/540S/11S  
540H/560S  
520M/S  
500BPS/HPS  
220G/220E  
220S

## 420R

固定式  
本体 三価クロム化成処理  
(50・65・75mm)



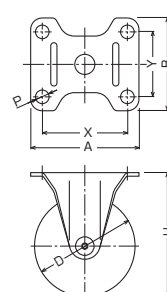
420R-R 65mm



420GRP-N 65mm

## 420GRP

固定式  
本体 三価クロム化成処理  
(65・75mm)

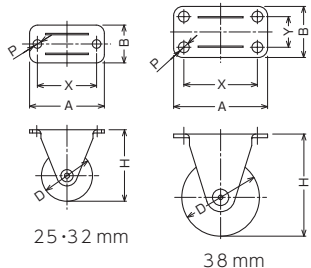


## 420R

固定式  
本体 三価クロム化成処理  
(25・32・38mm)



420R-UR 38mm



25・32 mm

38 mm

### 商品選択表

- キャスターをご注文の際は表中【商品記号】(ブルー部分)をお伝え下さい。
- 車輪をご注文の際は表中【車輪記号】をお伝え下さい。

商品記号		許容荷重 1個(daN)	車輪構成	車輪記号	車巾 (mm)		車輪参照 ページ
品番・品種	車種				車輪径(mm)		
420R	- R	25	ゴム一体車輪 樹脂ブッシュ入	425G - R	25	12	275
		32			32	14	
		38			38	17	
420R	- R	50	<b>NEW</b> ナイロンホイール ゴム巻車輪	425G - R	50	20	275
420R 420GRP	- R	65	<b>NEW</b> ナイロンホイール ゴム巻車輪	425G - R	65	27	275
		75			75	27	
420R	- N	25	ナイロン一体車輪 ※グレー車・黒車もできません	429G - N	25	12	283
		32			32	14	
		38			38	16	
420R	- N	50	ナイロン一体車輪 ※グレー車・黒車もできません	429G - N	50	21	283
420R 420GRP	- N	65	ナイロン一体車輪 ※グレー車・黒車もできません	429G - N	65	25	283
		75			75	25	
420R	- UR	25	ナイロンホイール 熱可塑性ウレタン巻車輪	439G - UR	25	12	288
		32			32	14	
		38			38	16	

**NEW** 420R-R50mm、420R・420GRP-R65・75mmに使用するゴム車輪は2011年1月1日より  
ゴム一体車輪からナイロンホイールゴム巻車輪へと変更になりました。

■ キャスター寸法表

品番・品種	車輪径 Dmm	取付高 Hmm	取付座 A×Bmm	取付寸法 X×Ymm	取付穴径 Pmm	小箱 入数 個	ケース 入数 個
420R	25	35	37×18	29×0	4.2	20	480※
	32	42	36×20	29×0	4.2	20	480※
	38	50	46×25	36×15	5.3	8	240※
	50	65	58×40	45×25	6.5	4	120※
	65	80	70×47	55×28	8.8	4	60※
	75	90	70×47	55×28	8.8	4	60※
420GRP	65	80	70×60	55×42	8.8	4	60※
	75	90	70×60	55×42	8.8	4	60※

- 直線的な動作が求められる場合、固定式キャスターのみで使用される事もあります。
- 420GRPは旋回式キャスター420G・415G・65mm・75mm(P. 1)と取付寸法が同じです。

※ 420R-Cのケース入り数は25mm・32mm:320個、38mm:160個、50mm:80個、65mm・75mm:40個、になります。  
420GRP-Cのケース入り数は65mm・75mm:40個になります。

旋回式  
420G(P1)  
415G(P1)  
と併用できます。



品番・品種	商品記号		許容荷重 1個(daN)	車輪構成	車輪記号	車巾 (mm)		車輪参照 ページ
	車種	車輪径(mm)						
420R	- UR	50	38	ナイロンホイール 熱可塑性ウレタン巻車輪	439G - UR	50	21	288
420R 420GRP	- UR	65	55	ナイロンホイール 熱可塑性ウレタン巻車輪 樹脂プッシュ入	439G - UR	65	27	288
		75	65			75	27	
420R	- C	25	12	イモノー体車輪	426G - C	25	12	294
		32	20			32	14	
		38	30			38	17	
420R	- C	50	40	イモノー体車輪	426G - C	50	21	294
420R 420GRP	- C	65	60	イモノー体車輪	426G - C	65	25	294
		75	70			75	25	
420R	- MC	38	30	MCナイロンー体車輪	499G - MC	38	17	295
		50	40			50	20	
420R 420GRP	- MC	65	60	MCナイロンー体車輪	499G - MC	65	25	295
		75	70			75	25	

平付けプレート  
ねじ込み  
差込みボス  
差込みプラグ  
軽荷重  
クッション  
ステンレス  
樹脂製双輪  
足場用その他  
使用車輪  
特別仕様商品