

Câble préconfectionné pour bus - VS-FSDBPS-IP20-93G-LI/2,0



1419146

<https://www.phoenixcontact.com/fr/produits/1419146>

Veuillez tenir compte du fait que les données affichées dans ce document PDF proviennent de notre catalogue en ligne. Vous trouverez les données complètes dans la documentation utilisateur. Nos conditions générales d'utilisation des téléchargements sont applicables.



Câble EtherCAT® préconfectionné, blindé, quarte en étoile, AWG 22 flexible (7 fils), RAL 6018 (jaune-vert), connecteur femelle encastrable M12, SPEEDCON, 4 pôles sur fiche RJ45/IP20, longueur : 2,0 m

Données commerciales

Référence	1419146
Conditionnement	1 Unité(s)
Commande minimum	1 Unité(s)
Remarque	Fabrication à la commande (pas de reprise)
Clé de vente	ABQCED
Product key	ABQCED
Page catalogue	Page 385 (C-4-2015)
GTIN	4046356540704
Poids par pièce (emballage compris)	173,6 g
Poids par pièce (hors emballage)	173,6 g
Numéro du tarif douanier	85444210
Pays d'origine	DE

Câble préconfectionné pour bus - VS-FSDBPS-IP20-93G-LI/2,0



1419146

<https://www.phoenixcontact.com/fr/produits/1419146>

Caractéristiques techniques

Propriétés du produit

Type de produit	Câble de données préconfectionné
Nombre de pôles	4
Nombre de sorties de câble	1
Blindé	oui
Sortie du câble	droit

Interfaces

Type de signal/catégorie	EtherCAT®, 100 Mbit/s
--------------------------	-----------------------

Propriétés électriques

Support de transmission	Cuivre
-------------------------	--------

Indications sur les matériaux

Classe d'inflammabilité selon UL 94	V0
-------------------------------------	----

Connecteur

Cycles d'enfichage	≥ 100
--------------------	-------

Raccordement 1

Type	Connecteur femelle encastrable droit M12 SPEEDCONNEC
Nombre de pôles	4

Raccordement 2

Type	connecteur mâle droit RJ45 / IP20
Nombre de pôles	4

Câble/conducteur

Longueur du câble	2 m
Poids de gaine	67 kg/km
Style UL AWM	21694
Nombre de pôles	4
Blindé	oui
Type	PROFINET PVC flexible CAT5 [93B]
Durée du parcours du signal	5,3 ns/m
Vitesse du signal	0,66 c
Structure du conducteur ligne de signal	7x 0,25 mm
AWG ligne de signaux	22
Section de câble	4x 0,34 mm²
Diamètre de fil avec isolant	1,55 mm
Diamètre extérieur du câble	6,5 mm ±0,2 mm

Câble préconfectionné pour bus - VS-FSDBPS-IP20-93G-LI/2,0



1419146

<https://www.phoenixcontact.com/fr/produits/1419146>

Gaine extérieure, matériau	PVC
Gaine extérieure, coloris	vert RAL 6018
Matériau conducteur	Cordon Cu étamé
Matériau isolant de fil	PE
Fil, coloris	blanc, jaune, bleu, orange
Epaisseur gaine extérieure	env. 0,9 mm
Câblage total	Quarte en étoile
Revêtement optique de blindage	85 %
Résistance d'isolement	$\geq 500 \text{ M}\Omega \cdot \text{km}$
Résistance de liaison	$\leq 20,00 \text{ m}\Omega/\text{m}$ (pour 10 MHz)
Résistance de boucle	$\leq 120,00 \text{ }\Omega/\text{km}$
Impédance d'onde	$100 \text{ }\Omega \pm 15 \text{ }\Omega$ (pour 100 MHz)
Tension nominale câble	600 V
Tension d'essai fil/fil	2000 V (50 Hz, 1 min.)
Tension d'essai fil/blindage	2000 V (50 Hz, 1 min.)
Rayon de courbure minimum, position fixe	3 x D
Rayon de courbure minimum, position flexible	7 x D
Affaiblissement paradiaphonique (NEXT)	80 dB (pour 1 MHz)
	76 dB (pour 4 MHz)
	70 dB (pour 10 MHz)
	65 dB (pour 16 MHz)
	63 dB (pour 20 MHz)
	60 dB (pour 31,25 MHz)
	55 dB (pour 62,5 MHz)
	50 dB (pour 100 MHz)
Effet d'écran	2,1 dB (pour 1 MHz)
	4 dB (pour 4 MHz)
	6,3 dB (pour 10 MHz)
	8 dB (pour 16 MHz)
	9 dB (pour 20 MHz)
	11,4 dB (pour 31,25 MHz)
	16,5 dB (pour 62,5 MHz)
	21,3 dB (pour 100 MHz)
Résistance à la propagation des flammes	selon UL 1685 (CSA FT 4)
Résistance à l'huile	particulièrement résistant à l'huile
Résistance spéciale	résistant aux UV selon UL 1581, section 1200
Température ambiante (fonctionnement)	-40 °C ... 70 °C (câble, pose fixe)
	-40 °C ... 70 °C (Câble, pose souple)
Température ambiante (montage)	-20 °C ... 60 °C
Type de signal/catégorie	EtherCAT®, 100 Mbit/s
Structure de câble	1x4xAWG22/7; SF/TQ
Diamètre extérieur du câble	6,50 mm

Câble préconfectionné pour bus - VS-FSDBPS-IP20-93G-LI/2,0



1419146

<https://www.phoenixcontact.com/fr/produits/1419146>

Gaine extérieure, matériau	PVC
Gaine extérieure, coloris	vert RAL 6018
Matériau conducteur	Cordon Cu étamé
Structure du conducteur ligne de signal	7x 0,25 mm
AWG ligne de signaux	22
Diamètre de fil avec isolant	1,55 mm
Plus petit rayon de flexion, pose fixe	55 mm (câble, pose fixe)
Plus petit rayon de flexion, pose souple	55 mm (Câble, pose souple)
Plus petit rayon de flexion, pose fixe	55 mm (câble, pose fixe)
Plus petit rayon de flexion, pose souple	55 mm (Câble, pose souple)

Conditions ambiantes

Indice de protection	IP20 (Connecteur RJ45)
	IP67 (Connecteur M12)
Indice de protection	IP20
Température ambiante (fonctionnement)	-10 °C ... 60 °C (câble, pose fixe)
	-5 °C ... 50 °C (Câble, pose souple)

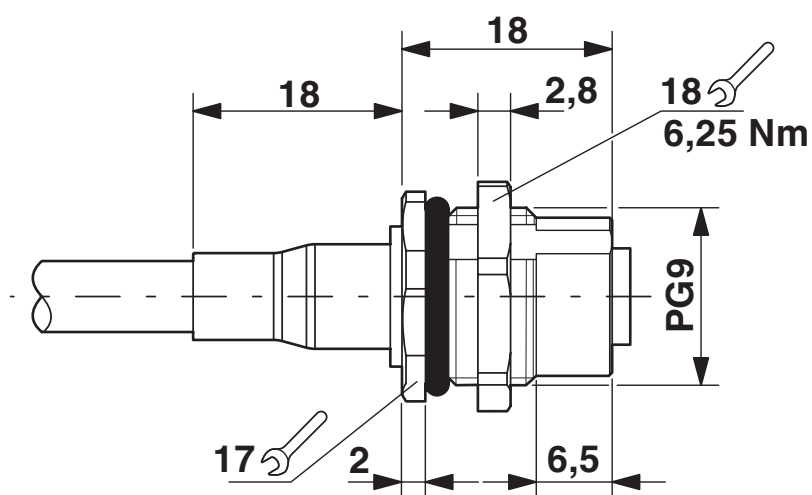
Câble préconfectionné pour bus - VS-FSDBPS-IP20-93G-LI/2,0

1419146

<https://www.phoenixcontact.com/fr/produits/1419146>

Dessins

Dessin coté



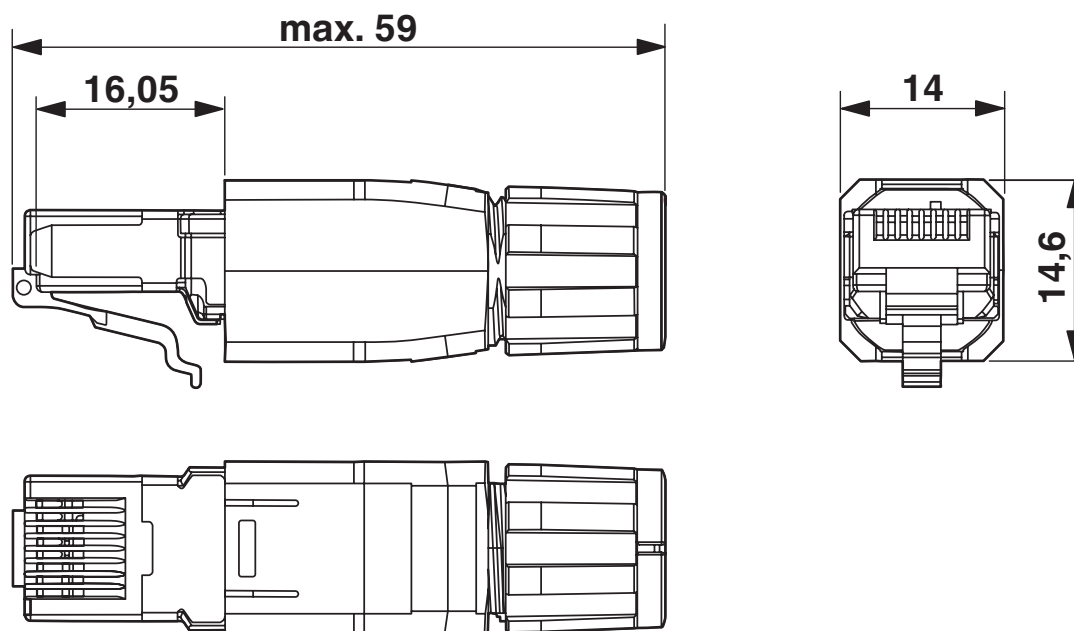
Traversée de paroi M12

Câble préconfectionné pour bus - VS-FSDBPS-IP20-93G-LI/2,0

1419146

<https://www.phoenixcontact.com/fr/produits/1419146>

Dessin coté



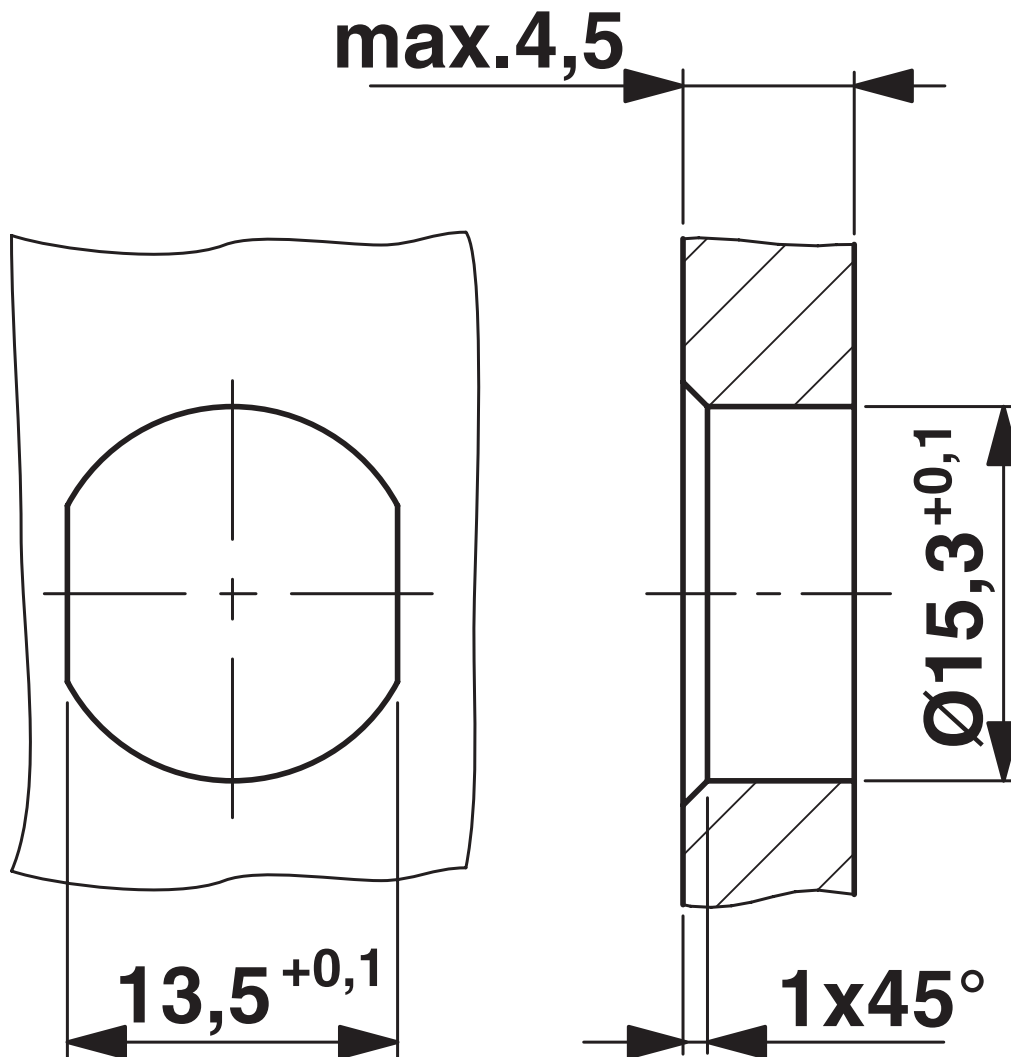
Connecteur mâle RJ-45

Câble préconfectionné pour bus - VS-FSDBPS-IP20-93G-LI/2,0

1419146

<https://www.phoenixcontact.com/fr/produits/1419146>

Dessin coté



Découpe du boîtier pour filet de fixation Pg9, paroi de montage avec perçage traversant (alternativement avec surface de protection anti-torsion)

Câble préconfectionné pour bus - VS-FSDBPS-IP20-93G-LI/2,0



1419146

<https://www.phoenixcontact.com/fr/produits/1419146>

Homologations



EAC

Identifiant de l'homologation: 19060508

Câble préconfectionné pour bus - VS-FSDBPS-IP20-93G-LI/2,0



1419146

<https://www.phoenixcontact.com/fr/produits/1419146>

Classifications

ECLASS

ECLASS-9.0	27440102
ECLASS-10.0.1	27440102
ECLASS-11.0	27440102

ETIM

ETIM 8.0	EC002635
----------	----------

UNSPSC

UNSPSC 21.0	39121400
-------------	----------

Câble préconfectionné pour bus - VS-FSDBPS-IP20-93G-LI/2,0



1419146

<https://www.phoenixcontact.com/fr/produits/1419146>

Conformité environnementale

REACH SVHC	Lead 7439-92-1
China RoHS	Période d'utilisation conforme (EFUP) : 50 ans
	Vous trouverez des informations sur les substances dangereuses dans la déclaration du fabricant dans l'onglet « Téléchargements »

Phoenix Contact 2022 © - Tous droits réservés
<https://www.phoenixcontact.com>

PHOENIX CONTACT SAS
52 Boulevard de Beaubourg Emerainville
77436 Marne La Vallée Cedex 2 France
+33 (0) 1 60 17 98 98
documentation@phoenixcontact.fr