

## 特点

- 双输入示波器、万用表和记录仪
- 5.7 英寸 tft 彩色 lcd
- 32 次自动测量
- 4 数字滤波器模式
- 多语言用户界面
- 可充电电池组

## RS RSHS806 Pro 示波器、手持式、2 通道、60MHz

RS 号: 123-6454



RS 认证产品为您提供所有产品类别的专业品质部件。我们的产品系列经过工程师测试、提供与领先品牌相当的质量、而无需支付高昂的价格。

## 产品说明

RS RSHS800 Pro 系列手持式数字示波器在一个封装中提供示波器、万用表和记录仪（包括趋势和波形）功能。型号选择在 60 mhz（[123-6454](#)）、100 mhz（[123-6455](#)）、150 mhz（[123-6456](#)）和 200 mhz（[123-6457](#)）带宽。这些仪器提供稳定的性能和高性能。它们可灵活用于工作台和现场应用。

## 一般规格

|       |   |
|-------|---|
| 系列    | RSHS1000  |
| 型号    | RSHS806   |
| 示波器类型 | 手持设备  |
| 带宽    | 60MHz   |
| 低频    | ≤10Hz   |
| 采样类型  | 实时、等效   |
| 采样模式  | 采样、Peak 检测、平均值  |
| 平均时间  | 4, 16, 32, 64, 128, 256   |
| 标准接口  | USB   |
| 应用    | 室外测量、电路测量、风能、pv 功率和其他新能源设备测试、汽车电子、电动汽车测试、电力系统、强电测试、工业场景电气调试测试和测量、教育和科学研究、质量控制 |

## 输入系统

|           |   |
|-----------|---|
| 输入耦合      | 交流、直流、接地                                      |
| 输入阻抗      | 1MΩ ±2%. 18pf ±3pf                            |
| 探头衰减器     | 1X, 10X                                       |
| 探头衰减器因子设置 | 1X, 5X, 10X, 50X, 100X, 500X, 1000X           |
| 最大输入电压    | CAT / 也可以使用 cat iv 300 v ( rms )、424 v ( vp ) |
| 输入灵敏度     | 2 mv/div 至 100 v/div                          |
| 通道到通道隔离   | >35dB   |
| 单通道共模抑制比  | > 100 : 1、150MHz                              |
| 输入通道连接器类型 | BNC、  |

## 垂直系统

|                            |   |
|----------------------------|---|
| 最大垂直灵敏度                    | 2mV/div   |
| 最小垂直灵敏度                    | 100V/div  |
| 垂直分辨率                      | 8 位   |
| 直流增益精确度                    | 5mv/div-100v/div:≤±3%                                   |
| 直流测量精确度 ( ≤200mV / div )   | ± [3.0%* (   读数  +  偏移量   ) +1% *  偏移量  +0.2div+2d] 2mV |
| 直流测量精确度 ( >div/div 200mV ) | ± [3.0%*(  读数  +  偏移量  )+1%*  offset +0.2div+2d] 100mV  |
| 上升时间                       | ≤5.8ns  |
| 通道电压偏移范围                   | 2mV-200mV: ±1.6V  |
| 数学操作                       | +、-、*、/、fft   |
| fft                        | 窗口模式: hanning、hamming、blackman、矩形<br>采样: 1024 点         |

## 水平系统

|        |   |
|--------|---|
| 实时采样率  | 单通道: 50Sa 1m/s~1GSa 交流 / 秒<br>双通道: 50Sa 1m/s~500MSa |
| 交互模式   | x 、 sinx  |
| 存储深度   | 2Mpts 、 1Mpts                                       |
| 测量显示模式 | 主窗口、窗口、窗口缩放、扫描、 x - y                               |
| 时间基准范围 | 5.0ns/div~50s/div                                   |
| 水平扫描速率 | 1ns 至 500s 的 div                                    |

## x-y 模式

|               |                                    |
|---------------|------------------------------------|
| x 极输入 / y 极输入 | 通道 1 ( CH1 ) 、 通道 2 ( CH2 )        |
| 采样频率          | 25KSa / 秒~250MSa / 秒 ( 1-2.5-5 步 ) |

## 测量系统

|      |   |
|------|---|
| 自动测量 | vpp 、 vmax 、 vmin 、 vamp 、 vtop 、 vbase 、<br>vavg 、 mean 、 crms 、 vrms 、 rovshot 、 fovshot 、<br>rpreshot 、 fpreshot 、 上升时间、下降时间、频率、周<br>期、 + wid 、 -wid 、 +ut 、 -bwid 、 相位、 frr 、<br>ffr 、 fr 、 lfr |
| 光标测量 | 手动、跟踪和自动  |

## 触发器规格

|         |   |
|---------|---|
| 触发器类型   | 边缘、脉冲宽度、视频、斜率、备选  |
| 触发源     | CH1, CH2  |
| 触发模式    | 自动、正常、单   |
| 触发耦合    | 交流、直流、lf 抑制、hf 抑制   |
| 触发器级别范围 | CH1 : $\pm 6$ 个分区   |
| 触发位移    | 预触发器: 存储深度 / (2 * sampling)<br>延迟触发器: 260div                    |
| 保持范围    | 100ns – 1.5s  |
| 边缘触发器   | 边缘类型: 上升、下降、上升和下降   |
| 脉宽触发器   | 触发模式: 正、负<br>脉冲宽度范围: 20ns - 10s                                 |
| 视频触发器   | 支持信号格式: pal/ntsc<br>触发条件: 奇数字段、偶数字段                             |
| 斜率触发器   | 正、负   |
| 备选触发器   | CH1 触发类型: edge、pulse、video、斜坡:<br>CH2 触发类型: edge、pulse、video、斜坡 |

## 控制面板功能

|         |  |
|---------|--|
| 自动设置    | 自动调整垂直系统、水平系统和触发器位置                                |
| 保存 / 调用 | 2 组参考波形、20 组设置、10 组捕获波形内部保存 / 调用功能和 usb 闪存驱动器存储功能。 |

## 显示系统

|        |   |
|--------|---|
| 显示模式   | 5.7 英寸 tft 彩色 lcd                                     |
| 分辨率    | 320 个水平像素乘 234 个垂直像素                                  |
| 显示颜色   | 24 位  |
| 显示对比度  | 150:1   |
| 背光强度   | 300nit  |
| 波形显示范围 | 8 x 12 刻度   |
| 波形显示模式 | 点、矢量  |
| 持久性    | 关闭、1 秒、2sec、5sec、无限                                   |
| 屏幕保护程序 | 关闭、1min、2min、5min、10min、15min、30min、1hour、2hour、5hour |
| 波形插值   | sin ( x )、x   |
| 颜色模型   | 正常, 反转  |
| 语言     | 英语、阿拉伯语、法语、德语、俄语、西班牙语、葡萄牙语、日语                         |

## 电气规格

|           |                    |
|-----------|--------------------|
| 工作电源电压    | 100V-240V 50/60Hz  |
| 电流消耗      | 4A                 |
| 电池类型      | 可充电                |
| 电池寿命      | 5 小时               |
| 安全类别级别和电压 | 第二类、第三类。CAT CAT 不过 |

## 机械规格

|    |                            |
|----|----------------------------|
| 尺寸 | 259.5mm x 163.2mm x 53.3mm |
| 长度 | 259.5mm                    |
| 宽度 | 163.2mm                    |
| 高度 | 53.3mm                     |
| 重量 | 1.5Kg                      |

## 操作环境规格

|         |                |
|---------|----------------|
| 海拔      | 3000m          |
| 相对湿度    | 85%RH          |
| 工作温度范围: | 0 °C 至 40 °C   |
| 存储温度范围  | -20 °C 至 70 °C |

## 认证

|          |                        |
|----------|------------------------|
| 合规性 / 认证 | en 61326-1 : 2006 、 ce |
|----------|------------------------|

## 附加内置功能

## 万用表

|        |  |
|--------|--|
| 最大分辨率  | 6000 计数  |
| 测量功能   | dcv 、 acv 、 dci 、 aci 、 电阻、二极管、电容、连续性            |
| 最大输入电压 | ac(vms) : 750V (交流频率: 20Hz~400Hz )<br>dc : 1000V |
| 最大输入电流 | ac (vms) : 10A ( ac 频率: 20Hz~400Hz ) dc : 10.    |
| 阻抗     | 10MΩ   |

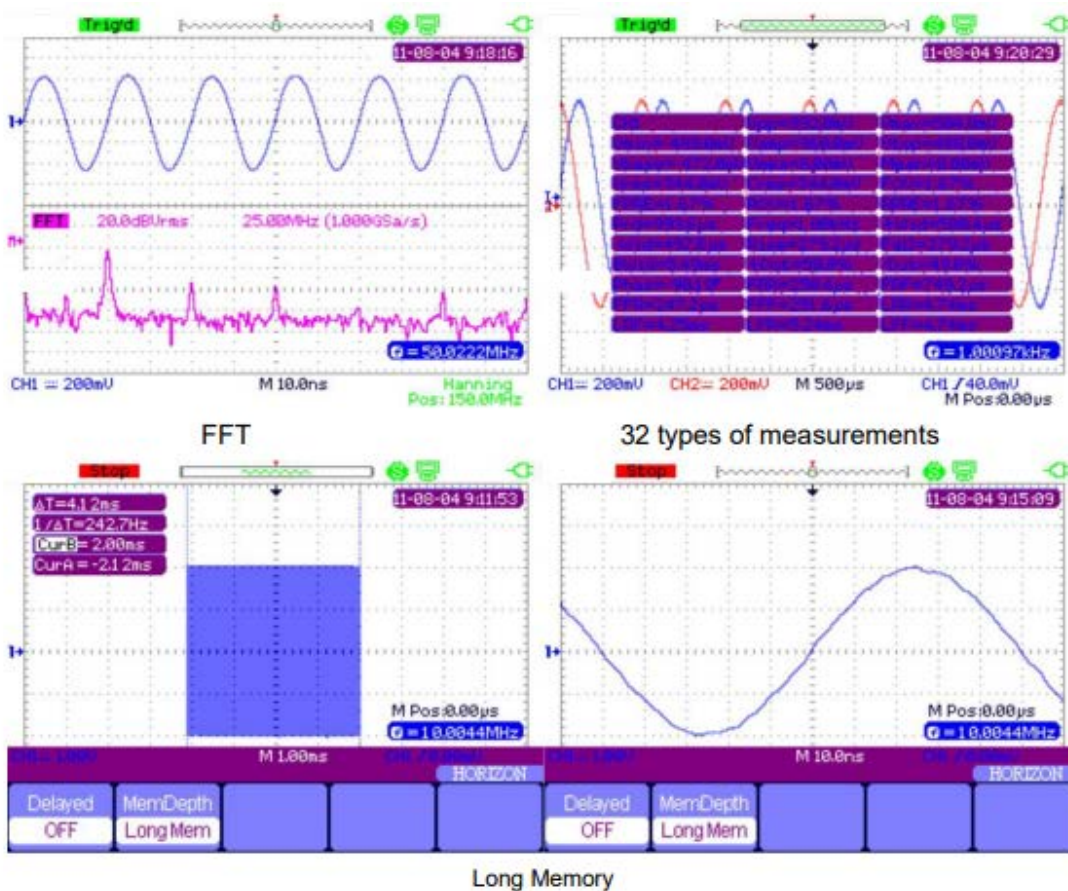
## 记录仪

|       |                  |
|-------|------------------|
| 范围趋势图 |                  |
| 记录大小  | 800k 积分、超过 18 小时 |
| 录制频道  | 2 个通道            |
| 光标、缩放 | 支持               |
| 手动模式  | 支持               |

|       |        |
|-------|--------|
| 仪表趋势图 |        |
| 显示屏   | 全部、正常  |
| 记录大小  | 1.2m 点 |
| 录制频道  | 1 个通道  |
| 光标、缩放 | 支持     |
| 手动模式  | 支持     |







## TrendPlot

- Scope TrendPlot records scope measurement data in scan mode, 800K points capacity, more than 24 hours recording time
- Meter TrendPlot records multimeter measurement data, 1.2M points recording depth, at 0.5GSa/s, recording time 8120 hours
- Recording results export available, convenient for further analysis
- Two kinds of display mode, 'ALL' and 'NORMAL'; support zoom and cursor
- Support recording real time

