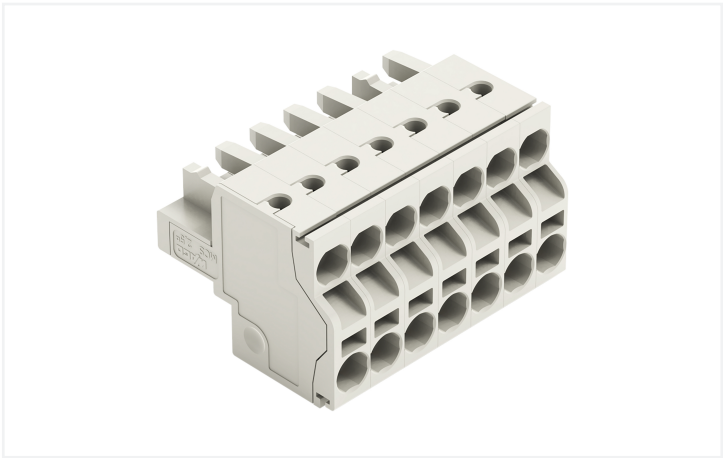


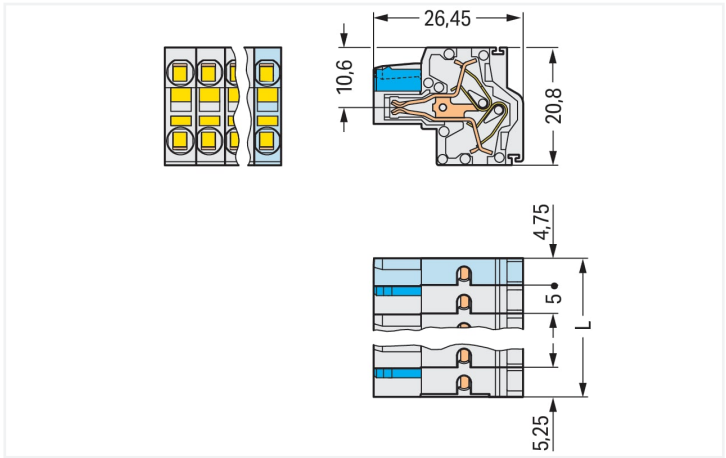
Fiche technique | Référence: 721-2107/026-000

Connecteur femelle pour 2 conducteurs; Push-in CAGE CLAMP®; 2,5 mm²; Pas 5 mm; 7 pôles; 100% protégé contre l'inversion; avec plaque d'extrémité intégrée; 2,50 mm²; gris clair

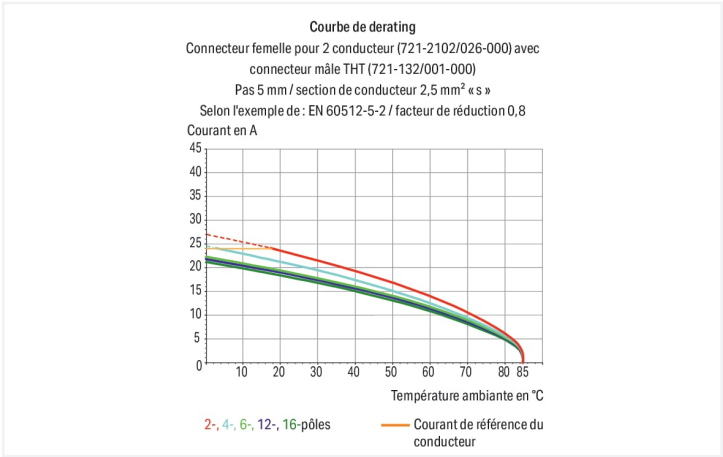
<https://www.wago.com/721-2107/026-000>



Couleur: ■ gris clair



Dimensions en mm  
L = (nombre pôles – 2) x pas + 10 mm  
Connecteurs femelles à 2 pôles – seulement 1 crochet d'arrêt



- Connexion universelle pour tous types de conducteurs
- 2 conducteurs raccordables par potentiel
- Pour le bouclage de bus d'énergie ou de données
- Maintien de la connexion de bus en état non enfiché
- Conducteur souple avec embout et rigide insérable directement
- 100% protégé contre l'inversion
- Avec possibilité de codage

Remarques

Remarque de sécurité 1

Le MCS – MULTI CONNECTION SYSTEM – est selon DIN EN 61984 un connecteur sans capacité de coupure. Conformément aux prescriptions d'utilisation, il faut éviter la connexion/déconnexion des connecteurs sous tension ou en charge. Dans la direction du flux d'énergie dans le câblage du circuit, les connecteurs doivent être appliqués de sorte que les connecteurs mâles dans l'état non enfiché, pouvant être touchés, ne soient pas sous tension.

Variantes pour Ex i :

autres nombres de pôles  
Surfaces du contact dorées ou partiellement dorées.  
D'autres variantes peuvent être demandées au service commercial de WAGO ou, si nécessaire, configurées sur <https://configurator.wago.com>.



Données électriques

Données de référence selon	IEC/EN 60664-1		
Overvoltage category	III	III	II
Pollution degree	3	2	2
Tension de référence	320 V	320 V	630 V
Tension assignée de tenue aux chocs	4 kV	4 kV	4 kV
Courant de référence	16 A	16 A	16 A

Données d'approbation selon	UL 1059		
Use group	B	C	D
Tension de référence	300 V	-	300 V
Courant de référence	20 A	-	10 A

Données d'approbation selon	UL 1977
Tension de référence	600 V
Courant de référence	20 A

Données d'approbation selon	CSA		
Use group	B	C	D
Tension de référence	300 V	-	300 V
Courant de référence	15 A	-	10 A

Données de raccordement

Points de serrage	14
Nombre total des potentiels	7
Nombre de types de connexion	1
nombre des niveaux	1

Connexion 1	
Technique de connexion	Push-in CAGE CLAMP®
Type d'actionnement	Outil de manipulation
Sens d'actionnement 1	Manipulation dans le même axe que le conducteur
Conducteur rigide	0,2 ... 2,5 mm² / 24 ... 12 AWG
Conducteur souple	0,2 ... 2,5 mm² / 24 ... 12 AWG
Conducteurs souples ; avec embout d'extrémité isolé	0,25 ... 1,5 mm²
Conducteurs souples ; avec embout d'extrémité sans isolation plastique	0,25 ... 2,5 mm²
Longueur de dénudage	9 ... 10 mm / 0.35 ... 0.39 inch
Nombre de pôles	7
Axe du conducteur vers la prise	0°

Données géométriques

Pas	5 mm / 0.197 inch
Largeur	35 mm / 1.378 inch
Hauteur	20,8 mm / 0.819 inch
Profondeur	26,45 mm / 1.041 inch

Données mécaniques

codage variable	Oui
Protection contre une éventuelle torsion	Oui

Connexion

Version de contact dans le domaine des connecteurs	Connecteur femelle
Type de connexion de connecteur	pour conducteur
Protection contre l'inversion	Oui
Enfichage sans perte de pas	Oui



Données du matériau		
Remarque Données du matériau	<a href="#">Vous trouverez ici des informations sur les spécifications de matériel</a>	
Couleur	gris clair	
Groupe du matériau isolant	I	
Matière isolante Boîtier principal	Polyamide (PA66)	
Classe d'inflammabilité selon UL94	V0	
Matériau des ressorts de serrage	Ressort en acier Chrome-Nickel (CrNi)	
Matériau du contact	Alliage de cuivre	
Surface du contact	Étain	
Charge calorifique	0,246 MJ	
Poids	15,5 g	

Conditions d'environnement		
Plage de températures limites	-60 ... +85 °C	
Température d'utilisation	-35 ... +60 °C	

Données commerciales		
Product Group	3 (Connecteurs multisystèmes)	
eCl@ss 10.0	27-44-03-09	
eCl@ss 9.0	27-44-03-09	
ETIM 9.0	EC002638	
ETIM 8.0	EC002638	
Unité d'emb. (SUE)	50 pce(s)	
Type d'emballage	Carton	
Pays d'origine	PL	
GTIN	4044918566933	
Numéro du tarif douanier	85366990990	

Conformité environnementale du produit		
État de conformité RoHS	Compliant, No Exemption	

Approbations / certificats

Homologations générales			Homologations pour le secteur marine		
Homologation	Norme	Nom du certificat	Homologation	Norme	Nom du certificat
CB DEKRA Certification B.V.	IEC 61984	NL-39756/A1	ABS American Bureau of Ship- ping	-	19-HG1869876-PDA
CSA DEKRA Certification B.V.	C22.2	1466354	DNV DNV GL SE	-	TAE000016Z
UL UL International Germany GmbH	UL 1977	E45171			
UL Underwriters Laboratories Inc.	UL 1059	E45172			



Téléchargements

Conformité environnementale du produit

Recherche de conformité
Environmental Product Compliance 721-2107/026-000

Documentation

Informations complémentaires
Technical Section
03.04.2019
pdf 2027.26 KB

Données CAD/CAE

Données CAD
2D/3D Models 721-2107/026-000

Données CAE
EPLAN Data Portal 721-2107/026-000
ZUKEN Portal 721-2107/026-000

1 Produits correspondants

1.1 Produit complémentaire

1.1.1 Connecteur mâle



Réf.: 721-607  
Connecteur mâle pour 1 conducteur; CA-GE CLAMP®; 2,5 mm²; Pas 5 mm; 7 pôles; 100% protégé contre l'inversion; 2,50 mm²; gris clair



Réf.: 721-437/001-000  
Connecteur mâle THT; Broche à souder 1,0 x 1,0 mm; Coudé; 100% protégé contre l'inversion; Pas 5 mm; 7 pôles; gris clair



Réf.: 721-137/001-000  
Connecteur mâle THT; Broche à souder 1,0 x 1,0 mm; Droit; 100% protégé contre l'inversion; Pas 5 mm; 7 pôles; gris clair

1.2 Accessoires en option

1.2.1 Décharge de traction

1.2.1.1 Plaque de décharge de traction



Réf.: 734-129  
Plaque de décharge de traction; pour connecteurs femelles et mâles; Largeur 25 mm; d'une pièce; Pas 3,5 mm; gris clair

1.2.3 Outil

1.2.3.1 Outil de manipulation



Réf.: 209-130  
Outil de manipulation; à partir de matière isolante; 1 raccord; pour série 264 (1 / 2 prises), séries 280, 281 (jusqu'à 3 prises); naturel



Réf.: 280-440  
Outil de manipulation; à partir de matière isolante; 10 raccords; blanc



Réf.: 280-432  
Outil de manipulation; à partir de matière isolante; 2 raccords; blanc



Réf.: 280-433  
Outil de manipulation; à partir de matière isolante; 3 raccords; blanc



Réf.: 280-434  
Outil de manipulation; à partir de matière isolante; 4 raccords; blanc



Réf.: 280-435  
Outil de manipulation; à partir de matière isolante; 5 raccords; gris



Réf.: 280-436  
Outil de manipulation; à partir de matière isolante; 6 raccords; blanc



Réf.: 280-437  
Outil de manipulation; à partir de matière isolante; 7 raccords; blanc



Réf.: 280-438  
Outil de manipulation; à partir de matière isolante; 8 raccords; blanc

1.2.4 Réducteur isolant de sécurité

1.2.4.1 Réducteur isolant de sécurité



Réf.: 231-671  
Réducteur isolant de sécurité; 0,25 - 0,5 mm²; gris clair



Réf.: 231-672  
Réducteur isolant de sécurité; 0,75 - 1 mm²; gris foncé

1.2.5 Repérage

1.2.5.1 Bande de repérage



Réf.: 210-331/500-103  
Bandes de marquage; en feuilles DIN A4; avec impression; 1-12 (300x); Largeur interlignes 2,3 mm; longueur de bande 182 mm; Impression horizontale; autocollant; blanc



Réf.: 210-332/500-202  
Bandes de marquage; en feuilles DIN A4; avec impression; 1-16 (160x); Largeur interlignes 3 mm; longueur de bande 182 mm; Impression horizontale; autocollant; blanc



Réf.: 210-332/500-205  
Bandes de marquage; en feuilles DIN A4; avec impression; 1-32 (80x); Largeur interlignes 3 mm; longueur de bande 182 mm; Impression horizontale; autocollant; blanc



Réf.: 210-331/500-104  
Bandes de marquage; en feuilles DIN A4; avec impression; 13-24 (300x); Largeur interlignes 2,3 mm; longueur de bande 182 mm; Impression horizontale; autocollant; blanc



Réf.: 210-332/500-204  
Bandes de marquage; en feuilles DIN A4; avec impression; 17-32 (160x); Largeur interlignes 3 mm; longueur de bande 182 mm; Impression horizontale; autocollant; blanc



Réf.: 210-332/500-206  
Bandes de marquage; en feuilles DIN A4; avec impression; 33-48 (160x); Largeur interlignes 3 mm; longueur de bande 182 mm; Impression horizontale; autocollant; blanc

## 1.2.6 Tester et mesurer

### 1.2.6.1 Accessoire de test

**Réf.: 231-661**

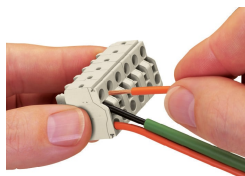
Fiche de contrôle pour connecteurs femelles; pour les pas de 5 mm et 5,08 mm; 2,50 mm<sup>2</sup>; gris clair

**Réf.: 210-136**

Fiche de contrôle; Ø 2 mm; avec câble de longueur 500 mm; rouge

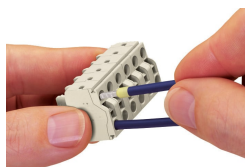
## Indications de manipulation

### Raccorder le conducteur



La manipulation simple et claire du ressort Push-in CAGE CLAMP® se fait de manière analogue à la manipulation connue du ressort CAGE CLAMP®. On introduit l'outil de manipulation jusqu'en butée dans l'ouverture de manipulation et on maintient le ressort Push-in CAGE CLAMP® ouvert pour pouvoir insérer le conducteur. Après le retrait de l'outil de manipulation, le conducteur est serré de manière sûre. La connexion de conducteurs rigides et souples < 0,5 mm<sup>2</sup> et la déconnexion du conducteur se fait par manipulation avec l'outil de manipulation.

### Raccorder le conducteur



Les conducteurs rigides et les conducteurs souples ≥ 0,5 mm<sup>2</sup> munis d'embout d'extrémité sertis peuvent être insérés directement. Via les points de test, on peut réaliser un contact direct avec des pointes de test.