

Redéfinir l'excellence de la signalisation

Guide de substitution des colonnes lumineuses modulaires Harmony™ XVB à XVB7



se.com

Life Is On

Schneider
Electric

Brillante, connectée et optimisée pour votre réussite.

Illuminez vos process et machines avec les nouvelles colonnes lumineuses modulaires Harmony

Les colonnes lumineuses modulaires Harmony, qui seront **lancées en 2025**, seront dotées d'un nouveau design élégant qui incorporera des DEL universelles pour maximiser la luminosité tout en minimisant la consommation d'énergie.

Grâce à leur facilité d'installation et leur modularité, les colonnes lumineuses modulaires Harmony simplifient la sélection des références et favorisent l'efficacité opérationnelle.



Esthétique

- **Design moderne** raffiné
- Disponible en **gris foncé** et **argent**



Visible

- 4X plus **lumineux**
- Signal sonore audible **jusqu'à 102 dB**



Efficace

- Une **construction optimisée** grâce à une capacité de stockage 3 fois plus efficace
- Réduction du temps de câblage de 95 % grâce à la **connexion push-in** et à la **connexion M12**
- Optimisation de la consommation d'énergie grâce à la **technologie DEL**



Flexible

- Le design **modulaire** offre une grande flexibilité dans le choix de l'équipement
- Connexions **IO-Link** et **USB** pour un plus grand nombre d'opérations fonctionnelles

La précision, la durabilité et la sécurité sont importantes pour maintenir des niveaux de productivité élevés, en particulier dans les environnements où des performances accrues sont requises et la sécurité sont essentielles.

[Journal of Machine Engineering](#)



Une sécurité visible

Lumière vive = signaux clairs



Champ d'application de la substitution : de XVB à XVB7

La nouvelle génération de colonnes lumineuses modulaires Harmony (XVB7) sera disponible à la mi-2025. Les clients peuvent facilement passer aux modèles XVB7, ce qui leur permet de bénéficier des équipements les plus récents en matière de signalisation.

S'il existe des lignes directrices préétablies pour les achats de dernière minute, il n'existe que peu de possibilités de flexibilité et d'adaptation. Des solutions sur mesure sont disponibles.

À noter que XVB et XVB7 ne sont pas interopérables.

Avec le retrait progressif de la gamme XVB existante, la gamme XVB7 offre une solution d'avenir tout en restant compatible avec les produits actuels de la gamme XVB. Les caractéristiques de compatibilité sont les suivantes :



Architecture de câblage conservée: Il n'est pas nécessaire de recâbler les systèmes, ce qui réduit le temps et la complexité de l'installation



Dimensions de montage cohérentes: Les nouveaux modèles s'adaptent aux installations existantes, évitant ainsi les modifications de l'installation



Modularité: Permet une personnalisation aisée et une adaptabilité efficace pour répondre à divers besoins opérationnels. Construction modulaire XVB et XVB7 conservée avec un maximum de 5 éléments, y compris l'avertisseur (qui ne peut désormais être placé qu'en haut de la pile).



Offres de tension similaires: Conservé 24VDC/AC, supprimé 48VDC en raison de la suppression des lampes incandescentes, combinant 110VAC - 240VAC en une seule version standard AC.

Vue d'ensemble de la substitution

	XVB	Nouveau XVB7	XVU	Nouveau XV6	XVM	Nouveau XV4
Modules d'éclairage						
Stable	✓	✓	✓	✓	✓	✓
Clignotant	✓	✓	✓	✓	✓	✓
10J Xenon Flash	✓	?	✗	✗	✓	✓
Balise stable	✓	✓	✗	✗	✗	✗
Balise 10J Flash Xénon	✓	?	✗	✗	✗	✗
Ampoules DEL	✓	?	✗	✗	✓	✓
Ampoules à incandescence	✓	?	✗	✗	✓	✗
Modules sonores						
Modules sonores à 2 tons	✓	✓	✓	✓	✓	✓
Montage						
Montage direct	✓	✓	✓	✓	✓	✓
Montage sur poteau + plaque de base	✓	✓	✓	✓	✓	✓
Montage de l'équerre en L	✓	✓	✓	✓	✓	✓

✓ Inclus

? Remplacement

✗ Non inclus

Parcours de sélection : Comment choisir votre colonne lumineuse modulaire Harmony

1. Sélection de la base

- Le module de base détermine le niveau de tension
- D'autres types de connexion sont désormais disponibles:
 - **La base IO-Link** permet un branchement direct sur une solution IO-Link avec un fichier IODD prêt à l'emploi
 - **La base USB** intégrée à l'IHM Schneider en tant qu'offre de solution
 - **Base M12 24VAC/DC** pour maximiser l'efficacité du câblage

2. Sélection des modules lumineux

- Maximum de 5 modules, y compris l'unité supérieure
- Tous les modules lumineux de la nouvelle offre sont en 24V
- Choisissez parmi 6 couleurs et 4 fonctions de diffusion du signal lumineux

3. Sélection de l'unité supérieure

- L'unité supérieure peut être un module sonore, lumineux ou un couvercle
- Tous les avertisseurs sonores et les balises de la nouvelle offre sont en 24V.
Remarque : la balise de la nouvelle offre n'est plus une unité complète et ne comprend pas de base. Reportez-vous à la section "Substitution d'une balise complète" pour plus de détails.
- Les dispositifs sonores sont réglables jusqu'à 102 dB avec des modèles à 2 ou 8 tons (IP66) ou en tant qu'avertisseur autoréglable (IP65) qui s'ajuste automatiquement sur la base d'un bruit ambiant jusqu'à 100 dB.
- Les émetteurs sonores modifiables sont personnalisables pour un maximum de **15 canaux de tonalités / sons ou fichiers MP3**.

4. Accessoires de montage

Les options de montage sur base linéaire et de montage mural sont toutes deux disponibles avec une variété de tailles



Quatre étapes pour sélectionner votre colonne lumineuse modulaire Harmony

1 Sélection de la base

- Le module de base détermine le niveau de tension
- D'autres types de connexion sont désormais disponibles:
 - **La base IO-Link** permet un branchement direct sur une solution IO-Link avec un fichier IODD prêt à l'emploi
 - **La base USB** intégrée à l'IHM Schneider en tant qu'offre de solution
 - **Base M12 24VAC/DC** pour maximiser l'efficacité du câblage



XVB7C21B



XVB7C21M

Catégorie	Description	Référence XVB existante	Nouvelle référence XVB7	Remarques
Base	Base + couvercle	XVBC21	XVB7C21B	• 24V AC/DC seulement
			XVB7C21M	• 110-240VAC seulement
	Base uniquement	XVBC07	XVB7C21B	• 24V AC/DC seulement • La nouvelle base XVB7 est livrée avec un capuchon
			XVB7C21M	• 100-240VAC seulement • La nouvelle base XVB7 est livrée avec un capuchon
	Base ASI avec entrée de câble latérale	XVBC21A	-	• Suppression de la technologie ASI dans la nouvelle offre
	Base ASI avec entrée par le bas	XVBC21B	-	
	Nouvelle base XVB7 IO-Link	-	XVB7C31	-
	Nouvelle base USB XVB7	-	XVB7C51	-
	Nouvelle base XVB7 avec connexion M12 en 24VAC/DC	-	XVB7C61	-

2 Sélection du module

- Maximum de 5 modules, y compris l'unité supérieure
- Tous les modules lumineux de la nouvelle offre sont en 24V
- Choisissez parmi 6 couleurs et 4 fonctions de diffusion du signal lumineux

Note : * le tableau ci-dessous représente la couleur des modules



Catégorie	Description	Référence XVB existante	Nouvelle référence XVB7	Remarques
Modules	Module incandescent fixe	XVBC3*	XVB7C2*	<ul style="list-style-type: none"> • Le nouveau XVB7 n'a qu'un module DEL, il n'y a plus de module incandescente • La tension du produit est déterminée par le module de base
	Fixe, module DEL	XVBC2B*		
		XVBC2G*		
		XVBC2M*		
	Clignotement, module incandescente	XVBC4B*	XVB7C5*	<ul style="list-style-type: none"> • Le nouveau XVB7 n'a qu'un module DEL, il n'y a plus de module incandescente • La tension du produit est déterminée par le module de base
		XVBC4G*		
		XVBC4M*		
	Clignotement, module DEL	XVBC5B*	XVB7C6*	<ul style="list-style-type: none"> • La tension du produit est déterminée par le module de base
		XVBC5G*		
		XVBC5M*		
	Nouveau XVB7 clignotant 2J, module DEL	-	XVB7C6*	<ul style="list-style-type: none"> • La tension du produit est déterminée par le module de base
	Nouveau module rotatif XVB7	-	XVB7CR*	<ul style="list-style-type: none"> • Disponible en deux couleurs : rouge et orange
	Nouveau module multifonction XVB7	-	XVB7CM9	<ul style="list-style-type: none"> • Réglable par commutateur dip : 8 couleurs et 4 motifs lumineux

3

Sélection de l'unité supérieure

- L'unité supérieure peut être un module sonore, lumineux ou un couvercle
- Tous les avertisseurs sonores et les balises de la nouvelle offre sont en 24V.

Remarque : la balise de la nouvelle offre n'est plus une unité complète et ne comprend pas de base. Reportez-vous à la section "Substitution d'une balise complète" pour plus de détails.

- Les dispositifs sonores sont réglables jusqu'à 102 dB avec des modèles à 2 ou 8 tons (IP66) ou en tant qu'avertisseur autoréglable (IP65) qui s'ajuste automatiquement sur la base d'un bruit ambiant jusqu'à 100 dB.
- Les émetteurs sonores modifiables sont personnalisables pour un maximum de **15 canaux de tonalités / sons ou fichiers MP3.**



XVB7C9V



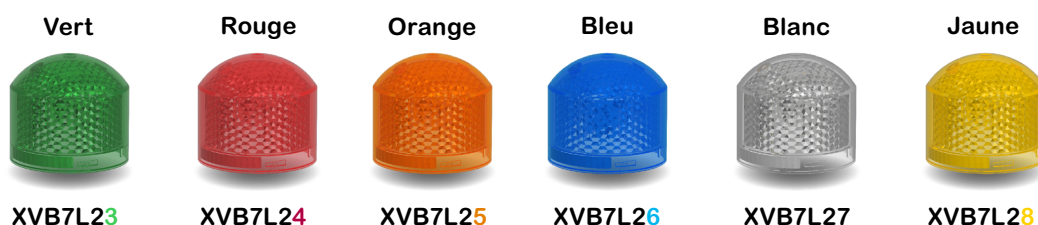
XVB7C9S

Catégorie	Description	Référence XVB existante	Nouvelle référence XVB7	Remarques
Son	Buzzer à 2 tons, 12-48V	XVBC9B	XVB7C9S	• Tous les modules sonores du nouveau XVB7 sont des DEL 24V
	Buzzer à 2 tons, 120-230V	XVBC9M		• La tension du produit est déterminée par le module de base
	Nouveau buzzer XVB7 à 8 tons	-	XVB7C9T	• La tonalité et le volume peuvent être réglés à l'aide du commutateur dip
	Nouveau buzzer auto-réglable XVB7	-	XVB7C9SS	• Ajuste automatiquement le volume en fonction du bruit ambiant jusqu'à 100dB
	Nouveau sondeur modifiable XVB7	-	XVB7C9V	• Personnalisable jusqu'à 15 canaux de tonalités ou de fichiers MP3 personnalisés

3 Sélection de l'unité supérieure, suite

Cette section concerne le remplacement des balises en cours de montage.
Pour une balise complète de substitution, veuillez vous référer à la page 11 du document.

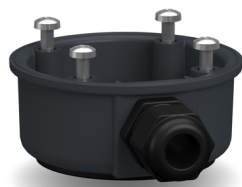
Note : * le tableau ci-dessous représente la couleur des modules.



Catégorie	Description	Référence XVB existante	Nouvelle référence XVB7	Remarques
Balise	Nouveau XVB7 Feu fixe à DEL		XVB7L2*	<ul style="list-style-type: none"> Tous les modules lumineux du nouveau XVB7 sont des DEL 24V La tension du produit est déterminée par le module de base La puissance nominale de la nouvelle balise est de 2J
	Feu fixe à DEL 5J	XVC6B* XVC6G* XVC6M*	XVB7L6*	<ul style="list-style-type: none"> Tous les modules lumineux du nouveau XVB7 sont des DEL 24V La tension du produit est déterminée par le module de base La puissance nominale de la nouvelle balise est de 2J
	Flash, DEL, balise 10J	XVC8B* XVC8G* XVC8M*	XVB7L6*	<ul style="list-style-type: none"> Tous les modules lumineux du nouveau XVB7 sont des DEL 24V La tension du produit est déterminée par le module de base La puissance nominale de la nouvelle balise est de 2J

4 Accessoires de montage

Les options de montage sur base linéaire et de montage mural sont toutes deux disponibles dans une gamme de couleurs différentes et dans une grande variété de tailles.



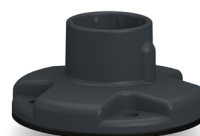
XVZ07



XVZ100T



XVZ02



XVZ01



XVZ400

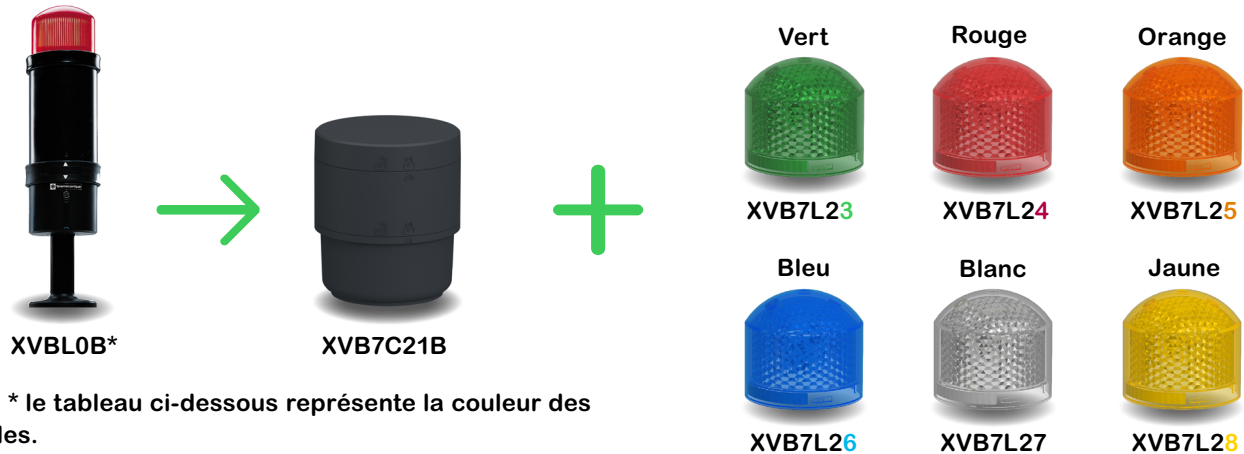
Catégorie	Description	Référence XVB existante	Nouvelle référence XVB7	Remarques
Accessoires	Base de fixation, aluminium noir, 80mm	XVBZ02	XVZ02	<ul style="list-style-type: none"> • Nouvelle base de fixation XVB7 (gris foncé, plastique)
	Base de fixation, aluminium, 80mm	XVBZ02A		
	Base de fixation, aluminium noir, 380mm	XVBZ03	XVZ01 + XVZ400	<ul style="list-style-type: none"> • Nouveau XVB7 séparé en deux références pour une plus grande longueur de pôle • Base de fixation (gris foncé, plastique) • Mât en aluminium de 400 mm
	Base de fixation, aluminium, 380mm	XVBZ03A		
	Base de fixation, aluminium noir, 780mm	XVBZ04	XVZ01 + XVZ800	<ul style="list-style-type: none"> • Nouveau XVB7 séparé en deux références pour une plus grande longueur de pôle • Base de fixation (gris foncé, plastique) • Poteau en aluminium de 800 mm
	Base de fixation, aluminium, 780mm	XVBZ04A		
	Plaque de fixation uniquement	XVBZ01	XVZ01	<ul style="list-style-type: none"> • Nouvelle plaque de fixation XVB7 (gris foncé, plastique)
	Tube de support en aluminium Ø 25 mm, 780 mm	XVBZ14	XVZ800	-
	Adaptateur pour montage mural	XVBC12	XVZ09	<ul style="list-style-type: none"> • Nouvel adaptateur XVB7 (gris foncé, plastique)
	Adaptateur d'entrée de câble latéral	XVBC14	XVZ07	<ul style="list-style-type: none"> • Nouvel adaptateur XVB7 (gris foncé, plastique)

4 Accessoires de montage, suite

Les options de montage sur base linéaire et de montage mural sont toutes deux disponibles dans une gamme de couleurs différentes et d'une grande variété de tailles.

Catégorie	Description	Référence XVB existante	Nouvelle référence XVB7	Remarques
Accessoires	Nouveau support pliable XVB7	-	XVZ06	• Plastique, gris foncé
	Nouvel adaptateur XVB7 ½ NPT	-	XVZ00	• Acier, argent
	Nouvel adaptateur magnétique d'entrée latérale XVB7	-	XVZ08	• Plastique, gris foncé
	Nouveau mât XVB7 en aluminium, 250mm	-	XVZ250	• Aluminium, argent
	Nouveau support en L XVB7 avec poteau, 100mm	-	XVZ100T	• Aluminium, argent
	Nouveau support en L XVB7 avec poteau, 250mm	-	XVZ250T	• Aluminium, argent
	Couvercle du tube de support	XVBC020	-	Pas de remplacement dans la nouvelle gamme XVB7
	Couvercle du tube de support	XVBC030	-	
	Couvercle du tube de support	XVBC040	-	
	Couvercle uniquement	XVBC081	-	
	Marqueur 6 couleurs	XVBC22	-	
	Légende	XVBC23	-	
	Légende	XVBCY1	-	
	Légende	XVBCY2	-	
	Logiciel d'étiquetage	XBY2U	-	
	Diffuseur	XVBZ18	-	

Remplacement complet des balises



Note : * le tableau ci-dessous représente la couleur des modules.

Catégorie	Description	Référence XVB existante	Nouvelle référence XVB7	Remarques
Balise	Base DC, fixe, incandescente balise complète	XVBL3*	XVB7L2* + XVB7C21B	<ul style="list-style-type: none"> Plus de modules incandescentes dans la nouvelle offre Sélectionner la base DC pour Application 24VAC/DC La nouvelle balise XVB7 est 24VDC, 2J power DEL
	Base CA, fixe, incandescente balise complète		XVB7L2* + XVB7C21M	<ul style="list-style-type: none"> Plus de modules incandescentes dans la nouvelle offre Sélectionner la base AC pour les applications 100- 240VAC La nouvelle balise XVB7 est 24VDC, 2J power DEL
	Base DC, fixe, balise complète DEL	XVBL0B*	XVB7L2* + XVB7C21B	<ul style="list-style-type: none"> Sélectionner la base DC pour Application 24VAC/DC La nouvelle balise XVB7 est 24VDC, 2J power DEL
	Base CA, fixe, balise DEL complète	XVBL0G* XVBL0M*	XVB7L2* + XVB7C21M	<ul style="list-style-type: none"> Sélectionner la base AC pour les applications 100- 240VAC La nouvelle balise XVB7 est 24VDC, 2J power DEL

Remplacement complet des balises, suite

Catégorie	Description	Référence XVB existante	Nouvelle référence XVB7	Remarques
Balise	Clignotement, balise complète incandescente	XVBL4B* XVBL4M*	-	• Remplacement de la balise clignotante du nouveau XVB7 par une balise flash
	Clignotement, balise DEL complète	XVBL1B* XVBL1G* XVBL1M*	-	
	Base DC, flash, balise complète DEL 5J	XVBL6B*	XVB7L6* + XVB7C21B	<ul style="list-style-type: none"> • Sélectionner la base DC pour une application 24VAC/DC • La nouvelle balise XVB7 est 24VDC, 2J power DEL
	Base AC, flash, balise complète DEL 5J	XVBL6G* XVBL6M*	XVB7L6* + XVB7C21M	<ul style="list-style-type: none"> • Sélectionner la base AC pour une application 100-240VAC • La nouvelle balise XVB7 est 24VDC, 2J power DEL
	Base DC, flash, balise complète DEL 10J	XVBL8B*	XVB7L6* + XVB7C21B	<ul style="list-style-type: none"> • Sélectionner la base DC pour une application 24VAC/DC • La nouvelle balise XVB7 est 24VDC, 2J power DEL
	Base AC, flash, balise complète DEL 10J	XVBL8G* XVBL8M*	XVB7L6* + XVB7C21M	<ul style="list-style-type: none"> • Sélectionner la base AC pour une application 100-240VAC • La nouvelle balise XVB7 est 24VDC, 2J power DEL

Et pour le futur ?

Illuminez votre voyage avec les colonnes lumineuses modulaires Harmony,
attendue mi-2025



En savoir plus sur les colonnes
lumineuses modulaires Harmony



Configurez votre colonne
lumineuse modulaire Harmony



Life Is On



Pour apprendre davantage au sujet des colonnes modulaires lumineuse
Harmony, visitez : se.com

Schneider Electric Industries SAS
35, rue Joseph Monier - CS 30323
F92506 Rueil-Malmaison Cedex