

操作器

14-
509.02502

分销方
Rs-online



<https://rs-online.eao.com/component/14-509.02...>

您的产品:



14-509.02502 操作器

正面

正面形式:	圆形
前挡圈颜色:	铝原色
前挡圈材质:	铝

安装

安装类型:	面板安装
-------	------

操作

手柄颜色:	黑色
手柄材质:	塑料
手柄形状:	短柄

电气特性

开关电压和电流:	250 VAC, 5 A (阻性) 250 VAC, 3 A (焊接端子) 250 VAC, 2 A (感性, $\cos(\phi) = 0.7$) 220 VDC, 0.1 A (感性, L:R = 30 ms) 110 VDC, 0.2 A (感性, L:R = 30 ms) 60 VDC, 0.7 A (感性, L:R = 30 ms) 24 VDC, 2 A (感性, L:R = 30 ms)
触点:	4 NC / 4 NO
额定工作电压 U_e :	250 VAC/DC 根据 EN IEC 61058-1
开关额定值:	250 V @ 3 A
电气寿命:	50 000 cycles of operation
耐电强度:	3000 VAC, 50 Hz, 所有端子与地之间1 min, 根据 EN/IEC 61058-1
防护等级:	II

标准: 根据 EN / IEC 61058-1

热电流 **I_{th}**: 连续运行和环境温度下的最大电流, 不超过引用的最大值
3 A

机械特性

端子: 焊接端子

触点材质: 金

开关动作: 复位 - 自锁

开关系统: 快动开关元件

开关系统: 自洁, 双断快动开关系统 每个元件1个常闭1个常开

旋转位置: 2位置

开关角度: 90°右

机械寿命: 1 百万次

操作力: 3 N ... 6 N, 取决于开关元件的数量

操作行程: 约 90°

拧紧力矩: 固定 最大 0.25 Nm

重量: 0.03 kg

环境条件

正面IP等级: IP67, 符合DIN EN 60529标准

工作温度: - 25 °C ... + 55 °C, 作为一个块状物安装, 确保热量可以自由散发

储存温度: - 40 °C ... + 85 °C

抗冲击能力: 最大 150 m / s², 脉宽 11 ms, 3轴 (半正弦曲 EN IEC 60068-2-27)

耐振动能力: 最大 100 m / s², 从10赫兹...500赫兹, (正弦波EN IEC 60068-2-6)。

耐候性: 标准条件, 根据 DIN EN 60068-2-78
标准循环, 按照DIN IEC 60068-2-30的规定

证书

标准认证: CB (IEC 61058-1), CQC, CSA, DNV, EAC, ENEC (EN 61058-1), UL, VDE

符合标准: CE, UKCA, 2011 / 65 / EC (RoHS), 2014 / 35 / EU (LVD)

REACH: REACH compliant

RoHS: RoHS compliant

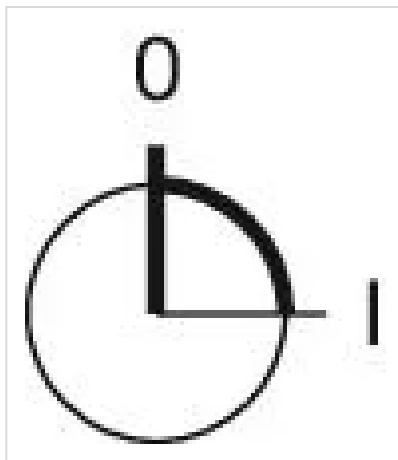
其他

简述: 操作器, 不发光的, 黑色, 短柄, 圆形, 铝原色, 铝, 阳极氧化, 4 NC / 4 NO, 复位 - 自锁, 焊接端子, IP67, 符合DIN EN 60529标准

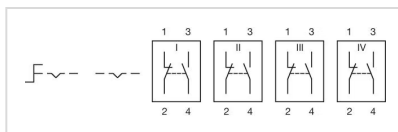
提示: 由于生产技术原因, 阳极氧化铝零件的颜色可能会有所不同

最大开关单元的数量: 4

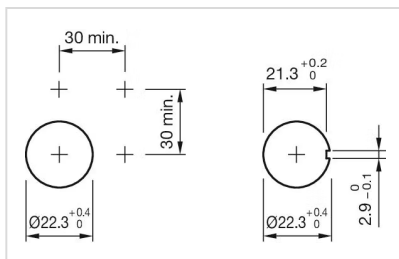
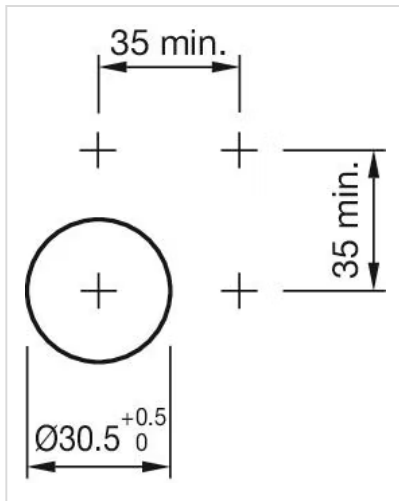
切换位置:



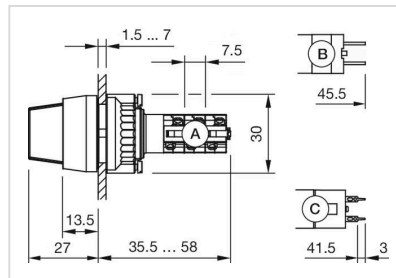
接线图:



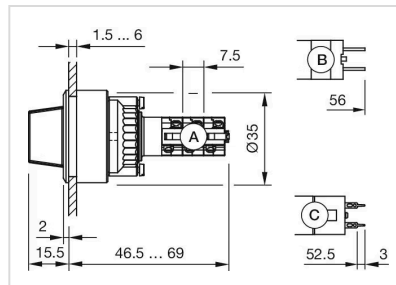
安装开孔:



外形尺寸:



- A = 焊接端子
- B = 插入式端子 2.8 mm x 0.5 mm
- C = 通用端子 2.0 mm x 0.5 mm



- A = 焊接端子
- B = 插入式端子 2.8 mm x 0.5 mm
- C = 通用端子 2.0 mm x 0.5 mm