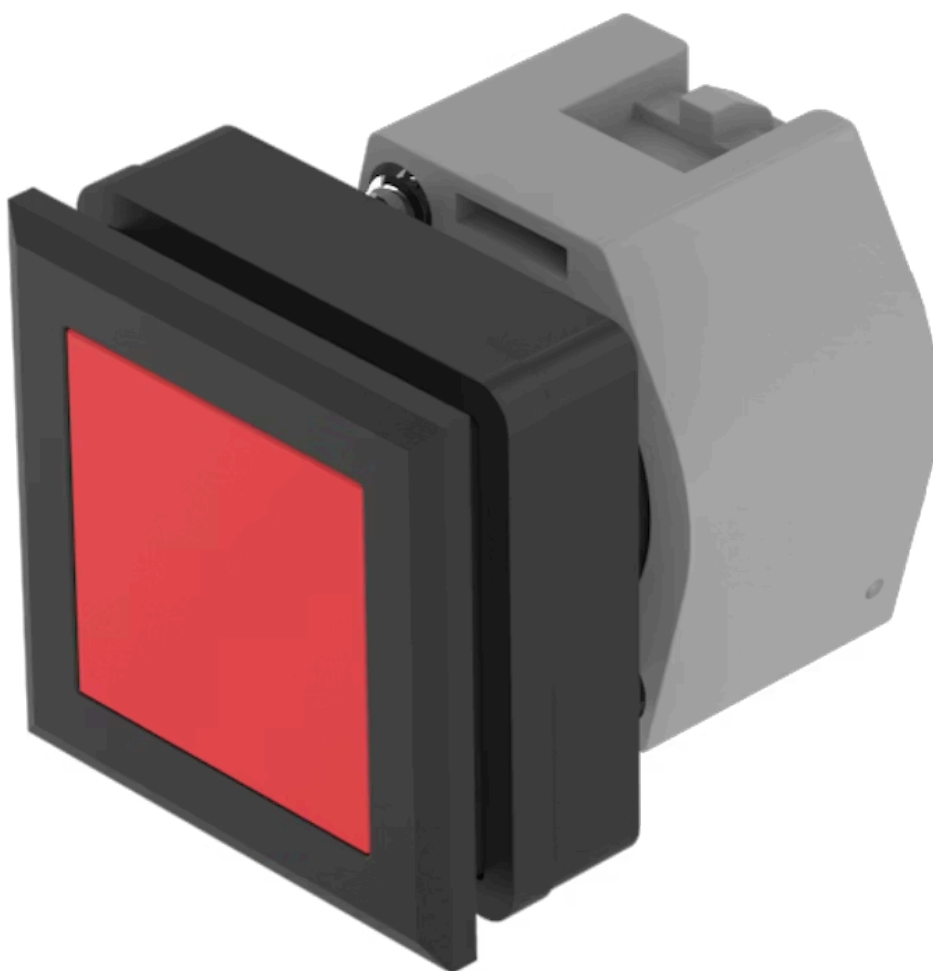


アクチュエ  
ーター

販売事業者  
Rs-online



704.239.200



<https://rs-online.eao.com/component/704.239.2...>

お客様の製品:

---



## 704.239.200 アクチュエーター

### 前面

フロント寸法:	35 mm x 35 mm
フロント形状:	スクエア
フロントベゼル 色:	黒
フロントベゼル 材質:	プラスチック

### 取付け

デザイン:	フラッシュ
取付け穴:	30 mm x 30 mm
取付けタイプ:	パネル実装

### 操作・表示部分

レンズ 色:	赤
レンズ 素材:	プラスチック
レンズ 照光:	非照光
レンズ 形状:	フラッシュ
レンズ 外観:	透明

### 電気的特性

規格:	スイッチは、「低電圧スイッチングデバイスの規格」EN IEC 60947-5-1に準拠
-----	---------------------------------------------

### 機械的特性

スイッチング動作:	オルタネイト
-----------	--------

機械の寿命:	操作回数100万回
操作力:	6.2 N
操作トラベル:	約 5.8 mm ± 0.2 mm
重量:	0.032 kg

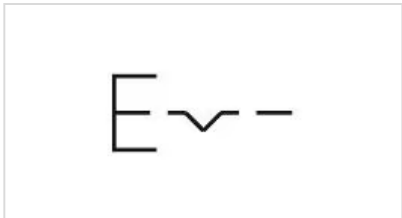
#### 周辺条件

IP保護等級:	IP65前面
使用温度:	- 40 ° C ~ + 55 ° C
保存温度:	- 40 ° C ... + 85 ° C

#### 認証

REACH:	REACH compliant
RoHS:	RoHS compliant

#### その他

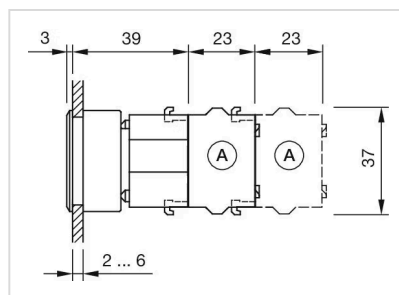
簡単な説明:	アクチュエーター, 30 mm x 30 mm, 35 mm x 35 mm, フラッシュ, 非照光, 赤, プラスチック, 透明, スクエア, 黒, プラスチック, オルタネイト
ハウジング 色:	黒
ハウジング 材質:	プラスチック
ヒント:	最大2個 3スイッチングエレメントでクリップオン可能
最大接点数:	3
配線図:	

マウントカットアウト:



- A = ねじ端子
- B = スプリングケージ端子 (PIT)
- C = プラグイン端子 6.3 mm x 0.8 mm
- D = ダブルプラグイン接続 6.3 mm x 0.8 mm

寸法図:



A = ねじ端子