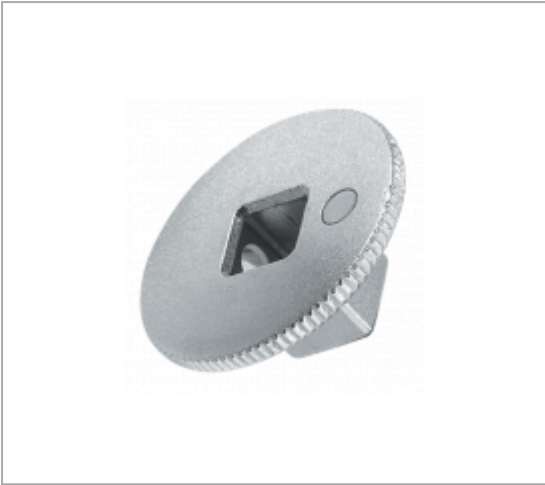


## JEU DE 3 ENTRETOISES "AUGMENTATEURS"



### Description :

- Entretoises permettant l'usage d'un carré d'entraînement de dimension inférieure à la douille :
- Carré 1/4" + D.169RJ --> douille 3/8" (ø 1/4' : 28,7 - R 1/4' : 13 mm).
- Carré 3/8" + D.169JS --> douille 1/2" (ø 3/8' : 37,8 - R 3,8' : 16 mm).
- Carré 1/2" --> douille 3/4" (ø 1/4' : 43,9 - R 1/8' : 22).
- Encombrement faible permettant de réduire le nombre d'outils nécessaires dans les interventions de maintenance sur site.
- Retenue magnétique et verrouillage de l'entretoise (JS et SK).
- La couronne moletée permet une approche à la main pour les accès difficiles.

### Références :

	[KG]
D.169	0.100