



WL280-2P1131
W280-2

BARREIRAS DE LUZ COMPACTAS

SICK
Sensor Intelligence.



Figura pode ser diferente



Informações do pedido

Tipo	Nº de artigo
WL280-2P1131	6044734

Incluído no escopo de fornecimento: P250 (1), BEF-W280 (1)

Outras versões do aparelho e acessórios → www.sick.com/W280-2

Dados técnicos em detalhe

Características

Princípio do sensor/ detecção	Barreira de luz de reflexão, Lente dupla
Dimensões (L x A x P)	23,5 mm x 74,5 mm x 63 mm
Forma da carcaça (saída de luz)	Retangular
Distância de comutação máx.	0,01 m ... 15 m ¹⁾ 0,01 m ... 12 m ²⁾
Distância de comutação	0,01 m ... 13 m ¹⁾ 0,01 m ... 11 m ²⁾
Tipo de luz	Luz vermelha visível
Emissor de luz	LED ³⁾
Tamanho do ponto de luz (distância)	Ø 260 mm (8 m)
Ajuste	Potenciômetro

¹⁾ Refletor PL80A.

²⁾ Refletor P250.

³⁾ Vida útil média: 100.000 h a T_U = +25 °C.

Mecânica/sistema elétrico

Tensão de alimentação	10 V DC ... 30 V DC ¹⁾
Ondulação residual	$\leq 5 V_{ss}$ ²⁾
Consumo de corrente	20 mA ³⁾
Saída de comutação	PNP
Tipo de ligação	Comutação por sombra/luz
Tipo de comutação selecionável	Selecionável por comutação por sombra/luz
Corrente de saída I_{max}	100 mA
Tempo de resposta	$\leq 0,5 \text{ ms}$ ⁴⁾
Frequência de comutação	1.000 Hz ⁵⁾
Tipo de conexão	Cabo, 3 fios, 2 m ⁶⁾
Material do cabo	PVC
Seção transversal do condutor	0,18 mm ²
Circuitos de proteção	A ⁷⁾ B ⁸⁾ C ⁹⁾ D ¹⁰⁾
Classe de proteção	III
Peso	150 g
Filtro de polarização	✓
Material da carcaça	Plástico, ABS
Material, lente	Plástico, PMMA
Grau de proteção	IP66 IP67
Itens fornecidos	Cantoneira de fixação BEF-W280, Refletor P250
CEM	EN 60947-5-2 ¹¹⁾
Temperatura ambiente, operação	-25 °C ... +55 °C
Temperatura ambiente, depósito	-40 °C ... +70 °C
Nº arquivo UL	NRKH2.E300503 & NRKH8.E300503

¹⁾ Valores-limite na operação em rede protegida contra curto-circuitos máx. 8 A.

²⁾ Não pode estar acima ou abaixo das tolerâncias U_V .

³⁾ Sem carga.

⁴⁾ Tempo de funcionamento do sinal com carga ôhmica.

⁵⁾ Com proporção sombra/luz 1:1.

⁶⁾ Não dobrar o cabo se ele estiver a uma temperatura abaixo de 0 °C.

⁷⁾ A = conexões protegidas contra inversão de pólos U_V .

⁸⁾ B = Entradas e saídas protegidas contra polaridade inversa.

⁹⁾ C = Supressão de impulsos parasitas.

¹⁰⁾ D = Saídas protegidas contra sobrecorrente e curto-circuito.

¹¹⁾ Os dispositivos CA/CC (só -2Rxxx) cumprem as normas de proteção contra interferências (EMC) para a área industrial (classe de proteção A). Quando utilizados em ambientes domésticos, podem provocar interferências de radiofrequência.

Características de segurança

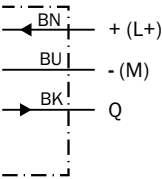
MTTF_D	1.671 anos
DC_{avg}	0%

Classificações

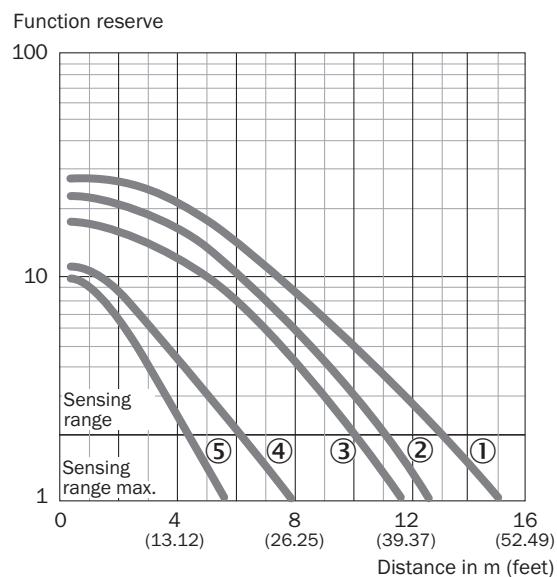
ECl@ss 5.0	27270902
ECl@ss 5.1.4	27270902
ECl@ss 6.0	27270902
ECl@ss 6.2	27270902
ECl@ss 7.0	27270902
ECl@ss 8.0	27270902
ECl@ss 8.1	27270902
ECl@ss 9.0	27270902
ECl@ss 10.0	27270902
ECl@ss 11.0	27270902
ETIM 5.0	EC002717
ETIM 6.0	EC002717
ETIM 7.0	EC002717
UNSPSC 16.0901	39121528

Esquema de conexão

Cd-043

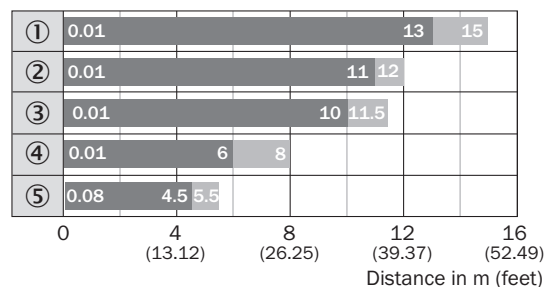


Curva característica



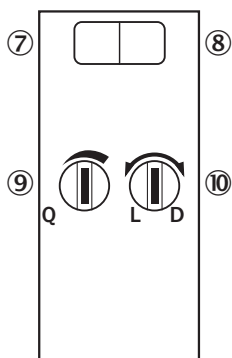
- ① Refletor PL80A, C110A
- ② Refletor P250
- ③ Refletor PL50A, PL40A, PL30A, PL31A
- ④ Refletor PL20A
- ⑤ Fita reflexiva Diamond Grade, 100 mm x 100mm

Gráfico de distância de comutação



- Sensing range
- Sensing range max.
- ① Refletor PL80A, C110A
- ② Refletor P250
- ③ Refletor PL50A, PL40A, PL30A, PL31A
- ④ Refletor PL20A
- ⑤ Fita reflexiva Diamond Grade, 100 mm x 100mm

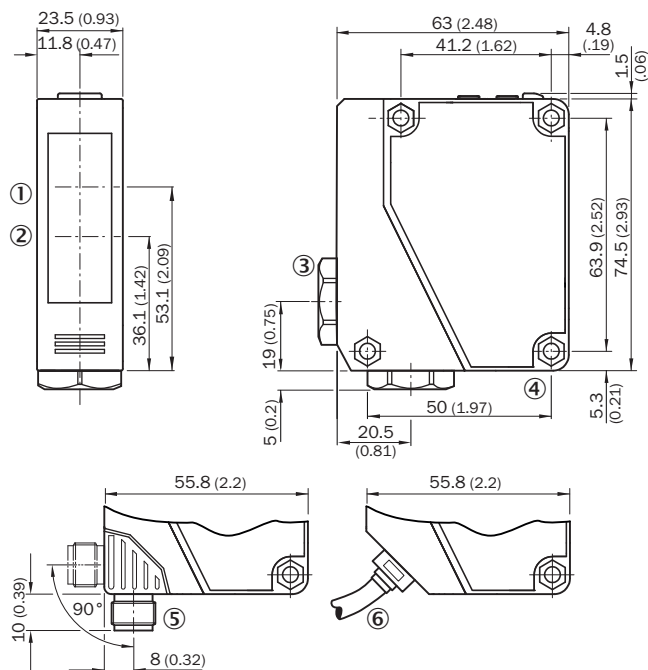
Opções de configuração



- ⑦ LED indicador verde: indicador de estabilidade
- ⑧ LED indicador amarelo: status recepção luminosa
- ⑨ Ajuste da distância de comutação: potenciômetro
- ⑩ Comutador por sombra/luz

Desenho dimensional (Dimensões em mm)




WTE280-2, WL280-2, DC



- ① Centro do eixo do sistema óptico receptor
- ② Centro do eixo do sistema óptico, emissor
- ③ Passagem de cabo 3/8" para diâmetro do cabo de 6 a 8 mm
- ④ Furo passante, Ø 4,3 mm
- ⑤ Conector macho M12, 4 pinos, girável em 90°, com corrediça travável
- ⑥ Cabo, 2 m, 3 fios, Ø 3,8 mm

Acessório recomendado

Outras versões do aparelho e acessórios → www.sick.com/W280-2

	Descrição resumida	Tipo	N° de artigo
Cantoneiras e placas de fixação			
	Cantoneira de fixação universal para refletores, Aço, galvanizado	BEF-WN-REFX	2064574
Refletores			
	Retangular, aparafusável, 51 mm x 61 mm, PMMA/ABS, aparafusável, fixação de 2 orifícios	P250	5304812
Conectores encaixáveis e cabos			
	Cabeçote A: Conector macho, M8, 3 pinos, reto Cabeçote B: - Cabo: não blindado	STE-0803-G	6037322

SOBRE A SICK

A SICK é um dos principais fabricantes de sensores e soluções inteligentes para aplicações industriais. Uma gama de serviços e produtos exclusiva forma a base perfeita para controlar de forma segura e eficiente os processos para proteger as pessoas contra acidentes e evitar danos ao meio ambiente.

Nós temos uma grande experiência nas mais diversas áreas. É por isso que podemos fornecer, com os nossos sensores inteligentes, o que os nossos clientes precisam. Em centros de aplicação na Europa, Ásia e América do Norte, as soluções de sistema são testadas e otimizadas especialmente para os nossos clientes. Isto tudo nos torna um fornecedor confiável e um parceiro de desenvolvimento de projetos.

Inúmeros serviços completam a nossa oferta: o SICK LifeTime Services oferece suporte durante toda a vida útil da máquina e garante a segurança e a produtividade.

Isto para nós significa "Sensor Intelligence."

NO MUNDO INTEIRO, PERTO DE VOCÊ:

Pessoas de contato e outros locais de produção → www.sick.com