

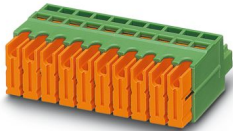
QC 0,5/16-ST-3,81 - 插拔式连接器

1897539

<https://www.phoenixcontact.com/cn/products/1897539>



请注意，本PDF文档中所示数据均生成自在线目录。完整数据请见用户文档。我们的一般下载使用条款已生效。



PCB插拔式连接器，额定横截面: 0.5 mm²，颜色: 绿色，额定电流: 6 A，额定电压(III/2): 200 V，触点表面: Sn，触点类型: 孔式插头，电位数: 16，行数: 1，位数: 16，连接量: 16，产品系列: QC 0,5/..-ST，针距: 3.81 mm，接线方式: 快速免剥线连接，导线/PCB连接方向: 0°，插拔系统: COMBICON MC 1,5，互锁: 不带，安装方式: 不带，包装类型: 纸箱包装

优势

- 导线连接无需预处理，可节省大量时间
- 使用内置的测试元件，可快速方便地进行测试

商业数据

订货号	1897539
包装单位	50 pc
最小订货量	50 pc
注意	定制（不可退回）
销售关键代码	AAAQQA
产品关键代码	AAAQQA
目录页面	页码204 (C-1-2013)
GTIN	4017918165031
单件重量（含包装）	15.35 g
单件重量（不含包装）	13.848 g
原产地	CN

QC 0,5/16-ST-3,81 - 插拔式连接器

1897539

<https://www.phoenixcontact.com/cn/products/1897539>



技术数据

产品属性

产品类型	PCB插拔式连接器
产品系列	QC 0,5/...-ST
产品线	COMBICON Connectors S
类型	标准
位数	16
针距	3.81 mm
连接量	16
行数	1
电位数目	16
安装法兰	不带

电气特性

特性

额定电流 I_N	6 A
额定电压 U_N	200 V
额定电压 (III/3)	200 V
额定电涌电压 (III/3)	4 kV
额定电压 (III/2)	200 V
额定电涌电压 (III/2)	4 kV
额定电压 (II/2)	400 V
额定电涌电压 (II/2)	4 kV

连接数据

连接技术

类型	标准
连接器系统	COMBICON MC 1,5
额定横截面	0.5 mm ²
触点类型	孔式插头

互锁

锁定类型	不带
安装法兰	不带

导线连接

连接方式	快速免剥线连接
导线 / PCB连接方向	0 °
柔性导线横截面	0.34 mm ² ... 0.5 mm ²
可连接导向横截面 AWG	22 ... 20

材料规格

QC 0,5/16-ST-3,81 - 插拔式连接器

1897539

<https://www.phoenixcontact.com/cn/products/1897539>



材料数据 - 联系方法

注意事项	符合WEEE/RoHS，根据IEC 60068-2-82/JEDEC JESD 201的要求没有晶须
接触件材料	CU合金
表面特性	热浸镀锡
接线点金属表面（顶层）	锡 (5 - 7 µm Sn)
触点区域金属表面（顶层）	锡 (5 - 7 µm Sn)

材料数据 - 壳体

颜色 (外壳)	绿色 (6021)
绝缘材料	PA
绝缘材料组	I
CTI符合IEC 60112	600
阻燃等级，符合UL 94	V0
符合EN 60695-2-12标准的灼热丝可燃性指数GWFI	850
符合EN 60695-2-13标准的灼热丝起燃性温度GWIT	775
符合EN 60695-10-2标准的球压试验温度	125 °C

机械数据 – 致动元件

颜色 (执行机构)	橙色 (2003)
绝缘材料	PA
绝缘材料组	I
CTI符合IEC 60112	600
阻燃等级，符合UL 94	V0
符合EN 60695-2-12标准的灼热丝可燃性指数GWFI	850
符合EN 60695-2-13标准的灼热丝起燃性温度GWIT	775
符合EN 60695-10-2标准的球压试验温度	125 °C

尺寸

尺寸图	
针距	3.81 mm
宽度 [w]	61.75 mm
高度[h]	12.9 mm
长度[l]	26.8 mm

机械测试

插入/拔出力

规格	IEC 60512-13-2:2006-02
结果	已通过测试
周期数	25

QC 0,5/16-ST-3,81 - 插拔式连接器

1897539

<https://www.phoenixcontact.com/cn/products/1897539>



每个接线位的插入强度约	8 N
每个接线位的拔出强度约	6 N

环境和真实条件

环境条件	
环境温度（运行）	-40 °C ... 100 °C (取决于衰减曲线)
环境温度（存放/运输）	-40 °C ... 70 °C
相对湿度（存放/运输）	30 % ... 70 %
环境温度（组装）	-5 °C ... 100 °C

电气测试

电气间隙和爬电距离	
规格	IEC 60664-1:2007-04
绝缘材料组	I
比较跟踪指标（IEC 60112）	CTI 600
额定绝缘电压 (III/3)	200 V
额定电涌电压 (III/3)	4 kV
最小电气间隙值 – 不均匀电场 (III/3)	3 mm
最小爬电距离(III/3)	3 mm
额定绝缘电压 (III/2)	200 V
额定电涌电压(III/2)	4 kV
最小电气间隙值 – 不均匀电场 (III/2)	3 mm
最小爬电距离(II/2)	3 mm
额定绝缘电压 (II/2)	400 V
额定过电压 (II/2)	4 kV
最小电气间隙值 – 不均匀电场 (II/2)	3 mm
最小爬电距离(II/2)	3 mm

包装规格

包装类型	纸箱包装
------	------

QC 0,5/16-ST-3,81 - 插拔式连接器

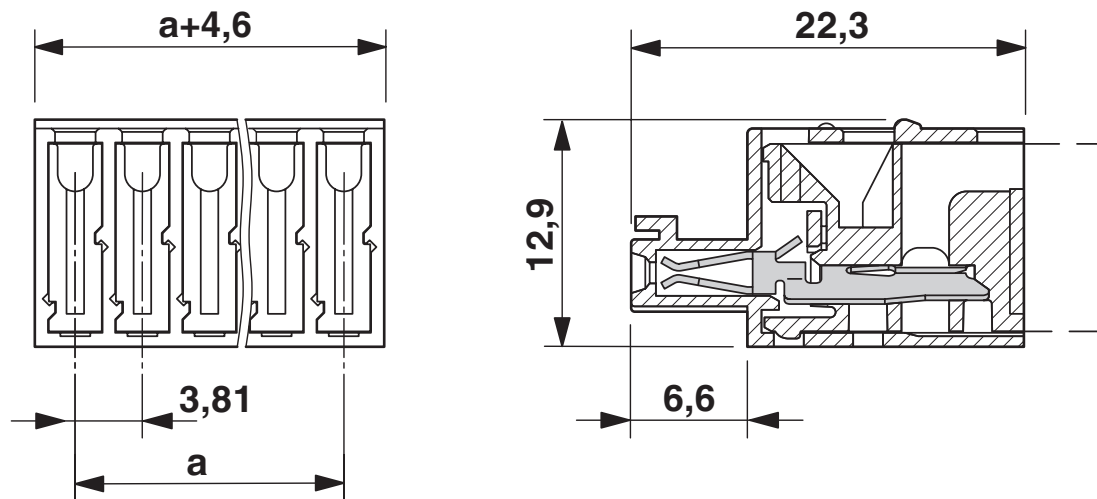
1897539

<https://www.phoenixcontact.com/cn/products/1897539>



图纸

尺寸图



QC 0,5/16-ST-3,81 - 插拔式连接器

1897539

<https://www.phoenixcontact.com/cn/products/1897539>



认证

To download certificates, visit the product detail page: <https://www.phoenixcontact.com/cn/products/1897539>

<div> cULus认证 认证ID: E60425-20010309</div>				
	额定电压U _N	额定电流I _N	接线容量AWG	接线容量mm ²
使用组 B				
	300 V	6 A	24 - 20	-
使用组 C				
	300 V	6 A	24 - 20	-

QC 0,5/16-ST-3,81 - 插拔式连接器

1897539

<https://www.phoenixcontact.com/cn/products/1897539>



分类

ECLASS

ECLASS-11.0	27460202
ECLASS-12.0	27460202
ECLASS-13.0	27460202

ETIM

ETIM 9.0	EC002638
----------	----------

UNSPSC

UNSPSC 21.0	39121400
-------------	----------

QC 0,5/16-ST-3,81 - 插拔式连接器

1897539

<https://www.phoenixcontact.com/cn/products/1897539>



产品环境合规性

EU RoHS

符合《欧盟RoHS物质指令要求》	是, 无豁免
------------------	--------

China RoHS

Environment friendly use period (EFUP)	EFUP-E
	没有超过限值的危险物质

EU REACH SVHC

《REACH候选物质注释》(CAS编号)	相关物质重量百分比不超过0.1%
----------------------	------------------

Phoenix Contact 2025 Å© - 保留所有权利
<https://www.phoenixcontact.com>

菲尼克斯（中国）投资有限公司总部
南京市江宁经济开发区菲尼克斯路36号
（江宁236信箱）邮编：211100
025-52121888
phoenix@phoenixcontact.com.cn