



# IME12-08NPSZW5S

IME

誘導型の近接センサ

**SICK**  
Sensor Intelligence.



## 注文情報

タイプ	製品番号
IME12-08NPSZW5S	1047147

納入範囲に含まれるもの: BEF-MU-M12 (2)

その他の装置仕様・アクセサリ → [www.sick.com/IME](http://www.sick.com/IME)

図は実際と異なる場合があります



## 技術仕様詳細

### 特徴

形状	メトリック形状
筐体形状	標準
ネジサイズ	M12 x 1
直径	Ø 12 mm
検出距離 $S_n$	8 mm
安全な検出距離 $S_a$	6.48 mm
金属への取付	非同一平面上
スイッチング周波数	2,000 Hz
接続タイプ	ケーブル、3芯、5 m
スイッチング出力	PNP
出力機能	N/O
電気仕様	DC3線式
保護等級	IP67 <sup>1)</sup>

<sup>1)</sup> EN 60529に準拠.

### 機械/電気

供給電圧	10 V DC ... 30 V DC
残留リップル	≤ 10 %
電圧降下	≤ 2 V <sup>1)</sup>
消費電流	10 mA <sup>2)</sup>
起動遅延時間	≤ 100 ms
ヒステリシス	5 % ... 15 %

<sup>1)</sup>  $I_a$  maxの場合.

<sup>2)</sup> 負荷なし.

<sup>3)</sup>  $U_b$ および $T_a$ が一定.

<sup>4)</sup>  $S_r$ .

再現性	≤ 2 % <sup>3) 4)</sup>
温度ドリフト (S <sub>r</sub> )	± 10 %
EMC	EN 60947-5-2に準拠
連続電流 I <sub>a</sub>	≤ 200 mA
ケーブル材料	PVC
導体断面	0.25 mm <sup>2</sup>
ケーブル直径	Ø 3.9 mm
短絡保護	✓
逆接保護	✓
パワーアップパルスサプレッション	✓
耐衝撃性・耐振性	30 g, 11 ms/10 Hz ... 55 Hz, 1 mm
動作時の周囲温度	−25 °C ... +75 °C
筐体材質	黄銅, ニッケルめっき
素材、感知面	プラスチック, PA 66
筐体奥行	63 mm
使用可能なネジ長さ	43 mm
最大締付トルク	≤ 12 Nm
納入範囲	固定ナット、黄銅、ニッケルめっき (2 x)
UL-File-No.	NRKH.E181493

1) I<sub>a</sub> maxの場合.

2) 負荷なし.

3) U<sub>b</sub>およびT<sub>a</sub>が一定.

4) S<sub>r</sub>.

## 安全性評価基準

MTTF <sub>D</sub>	1,735 年
DC <sub>avg</sub>	0%

## 減少因子

注意	値は基準値で、変動することがあります。
スチール St37 (Fe)	1
ステンレススチール (V2A)	約 0.8
アルミニウム (Al)	約 0.45
銅 (Cu)	約 0.4
黄銅 (Ms)	約 0.4

## 取付時の注意事項

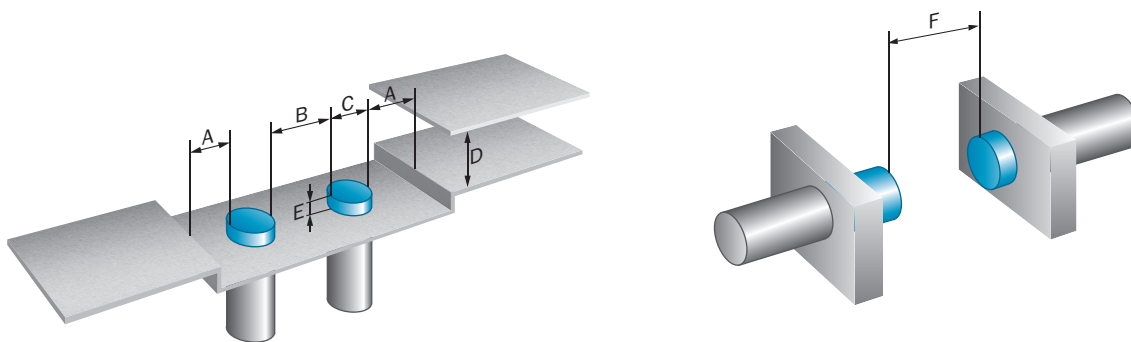
備考	関連するグラフについては「取付時の注意事項」を参照
A	12 mm
B	24 mm
C	12 mm
D	24 mm
E	16 mm
F	64 mm

## 分類

ECl@ss 5.0	27270101
ECl@ss 5.1.4	27270101
ECl@ss 6.0	27270101
ECl@ss 6.2	27270101
ECl@ss 7.0	27270101
ECl@ss 8.0	27270101
ECl@ss 8.1	27270101
ECl@ss 9.0	27270101
ECl@ss 10.0	27270101
ECl@ss 11.0	27270101
ETIM 5.0	EC002714
ETIM 6.0	EC002714
ETIM 7.0	EC002714
UNSPSC 16.0901	39122230

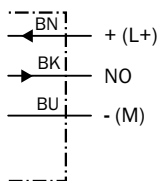
## 取付時の注意事項

ノンフラッシュの取付



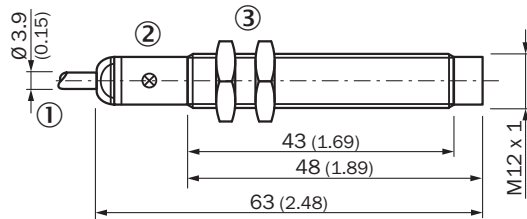
## 配線図

Cd-001



## 寸法図面 (寸法 [mm])

IME12 標準、ケーブル、非同一平面上



- ① 接続
- ② 表示LED
- ③ 固定ナット (2 x); ネジ径 17、金属

## 推奨アクセサリ

その他の装置仕様・アクセサリ → [www.sick.com/IME](http://www.sick.com/IME)

	概要	タイプ	製品番号
クランプブラケットおよび調整ブラケット			
	丸型センサM12モデル用クランプブロック、固定停止位置なし、プラスチック (PA12) ガラス繊維強化, 取付材料を含む	BEF-KH-M12	2051479
	丸型センサM12モデル用クランプブロック、固定停止位置付き、プラスチック (PA12) ガラス繊維強化, 取付材料を含む	BEF-KHF-M12	2051480
取付ブラケットおよび取付プレート			
	M12センサ用取付プレート, 亜鉛めっき鋼, 取付材料なし	BEF-WG-M12	5321869
	M12センサ用取付ブラケット, 亜鉛めっき鋼, 取付材料なし	BEF-WN-M12	5308447

## SICK会社概要

SICKは、産業用アプリケーション向けのインテリジェントなセンサおよびセンサソリューションをリードするメーカーの一社です。ユニークな製品および幅広いサービスにより、人々を事故から保護し、環境破壊を防ぐため、安全で効率的なプロセス制御のためにパーフェクトな基盤を作り上げています。

当社は様々な分野で幅広い経験を積み重ねており、プロセスやニーズを熟知しています。インテリジェントセンサにより、お客様が必要とするものを正確に提供することができます。ヨーロッパ、アジアおよび北米に拠点を置くアプリケーションセンタでは、お客様向けにシステムソリューションをテストし、最適化しています。これらを徹底して実行することにより、当社は信頼あるサプライヤーそして開発パートナーとして認められるようになりました。

当社では幅広いサービスをお客様に提供しています：SICK LifeTime Servicesは、機械のライフサイクルを通してお客様をサポートし、安全性と生産性を確保できるよう努めています。

それが私たちのインテリジェントです。

## 世界の拠点:

その他の拠点・お問い合わせ先 - [www.sick.com](http://www.sick.com)