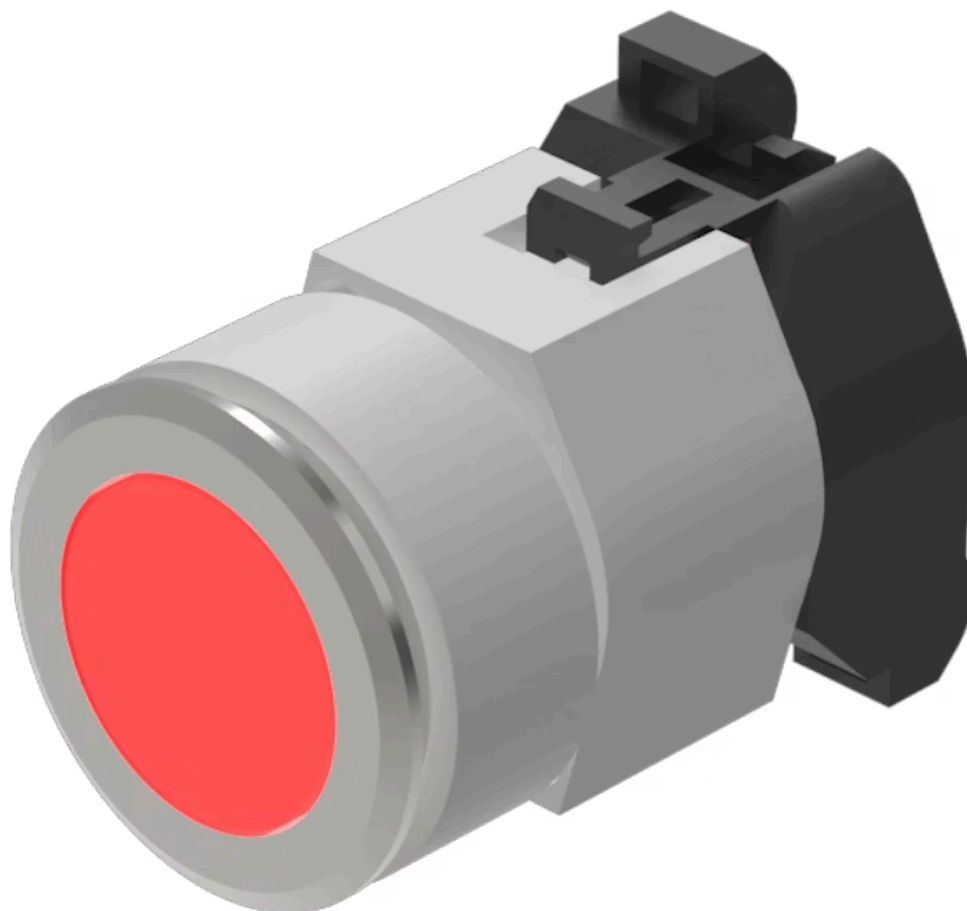


アクチュエ
ーター

販売事業者
Rs-online



704.032.218



<https://rs-online.eao.com/component/704.032.2...>

お客様の製品:



704.032.218 アクチュエーター

前面

フロント寸法:	Ø 35 mm
フロント形状:	丸形
フロントベゼル 色:	アルミ地色
フロントベゼル 材質:	アルミニウム

取付け

デザイン:	フラッシュ
取付け穴:	Ø 30.5 mm
取付けタイプ:	パネル実装

操作・表示部分

レンズ 色:	赤
レンズ 素材:	プラスチック
レンズ 照光:	照光用
レンズ 形状:	フラッシュ
レンズ 外観:	透明

電気的特性

規格:	スイッチは、「低電圧スイッチングデバイスの規格」EN IEC 60947-5-1に準拠
-----	---

機械的特性

スイッチング動作:	モメンタリ
-----------	-------

機械的寿命: ≤ 300万回以上
操作力: 8 N
操作トラベル: 約 5.8 mm ± 0.2 mm
重量: 0.046 kg

周辺条件

IP保護等級: IP65前面
使用温度: - 40 °C ~ + 55 °C
保存温度: - 40 °C ... + 85 °C

認証

REACH: REACH compliant
RoHS: RoHS compliant

その他

簡単な説明: アクチュエーター, Ø 30.5 mm, Ø 35 mm, フラッシュ, 照光用, 赤, プラスチック, 透明, 丸形, アルミ地色, アルミニウム, アノダイズド, モメンタリ

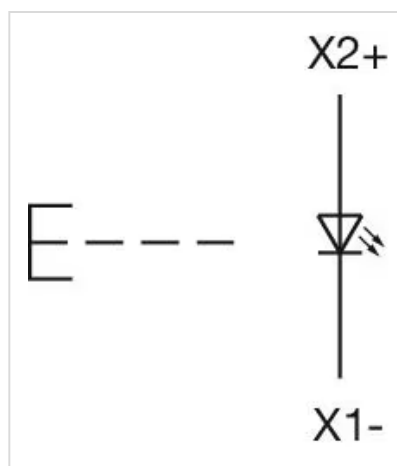
ハウジング 色: グレー

ハウジング 材質: プラスチック

ヒント: 最大2個 3スイッチングエレメントでクリップオン可能
ランプブロックはねじ端子付きで納入されます。
カラーアルマイトの色は、製造上の理由により異なる場合があります。

最大接点数: 3

配線図:

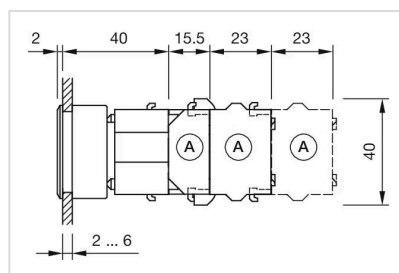


マウントカットアウト:



- A = ねじ端子
- B = スプリングケージ端子 (PIT)
- C = プラグイン端子 6.3 mm x 0.8 mm
- D = ダブルプラグイン接続 6.3 mm x 0.8 mm

寸法図:



A = ねじ端子