

CARATTERISTICHE

- Design robusto con pareti spesse
- Il cilindretto chiuso garantisce che il terminal a crimpare si adatti saldamente al cavo
- Il materiale del corpo in rame fornisce un'elevata resistenza
- Conduttività ed è facile da crimpare
- La placcatura in stagno sul terminal a crimpare fornisce resistenza alla corrosione
- Cilindretto interno a forma di imbuto per un facile inserimento del filo

terminal ad anello tubolare non isolato RS Pro, dimensioni vite M6 fino a 16mm² mm

Codice RS: 531-043



I prodotti firmati RS approvati per impieghi professionali offrono componenti di qualità professionale in tutte le categorie di prodotti. La nostra gamma di prodotti è stata testata da ingegneri e offre una qualità paragonabile a quella dei marchi leader senza pagare un prezzo eccezionale.

DESCRIZIONE del

Da RS PRO, un terminale ad anello crimpato tubolare di alta qualità per impieghi pesanti, noto anche come connettore ad anello o aletta per cavo. I terminali a crimpare ad anello per impieghi pesanti sono usati per il collegamento di cavi multi-trefolo a un perno o un piedino su un componente elettrico, come ad esempio un terminale di batteria. Questi terminali tubolari ad anello sono realizzati in rame altamente conduttivo di spessore elevato, per impieghi pesanti che viene stagnato. Una volta correttamente crimpato su un cavo, questa terminazione ad anello offre un collegamento elettrico sicuro e affidabile.

Specifiche generali

Isolamento	Non isolato
Materiale di contatto	Rame
Placcatura contatto	Stagno
Diametro vite	M6
Applicazione	I connettori ad anello crimpato sono utilizzati in un'ampia gamma di settori per il collegamento di cavi di alimentazione multi-trefolo ai componenti elettrici in applicazioni per impieghi più pesanti. Le applicazioni comprendono il cablaggio in sistemi di controllo industriale e macchine industriali, applicazioni nel settore automobilistico, apparecchiature di comunicazione, alimentatori ed elettrodomestici.

Specifiche meccaniche

Lunghezza totale	30.7mm
Diametro anello interno	6.4mm
Dimensione massima del filo	16mm ²

Specifiche dell'ambiente operativo

Temperatura di esercizio massima	150 °C.
---	---------

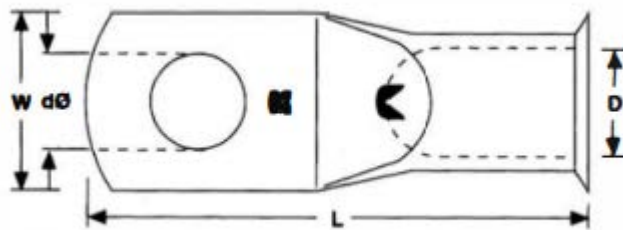
Omologazioni

Conformità/certificazioni

BS 2871, BS 4579 parte 1, BS 1872 parte 2
2011/65/EU e 2015/863

Prodotti simili

Parametri	Codice n.	Codice n.	Codice n.	Codice n.
Marchio	RS PRO	RS PRO	RS PRO	RS PRO
Isolamento				
Materiale di isolamento				
Protetto				
Colore				
Materiale di contatto				
Placcatura contatto				
Diametro vite				
Purezza				
Crimpatura doppia				
Tipo di connettore				
Potenza elettrica massima				
Corrente elettrica massima				
Spessore				
Lunghezza totale				
Diametro anello interno				
Diametro anello esterno				
Dimensione massima del filo				
Dimensione minima del filo				
Dimensione massima filo (AWG)				
Dimensione minima filo (AWG)				
Forma del manicotto				
Peso				
Temperatura di esercizio massima				
Temperatura di esercizio minima				



Dimensions (mm)						
RS Pro Stock Number	Conductor Size (mm ²)	Stud Size	Length (L)	Width (W)	Inside Diameter (D)	Hole Diameter (dØ)
119.160	6	6	24.6	10	4	6.3
119.176	6	8	27.3	12.5	4	8.3
531.015	10	5	30	10.4	4.5	5.1
531.021	10	6	30	10.5	4.5	6.3
531.037	10	8	30	12.5	4.5	8.2
531.043	16	6	30.7	11	5.5	6.3
531.059	16	8	30.7	12.5	5.5	8.4
531.065	25	6	32.2	13.1	6.7	6.3
531.071	25	8	32.2	13.1	6.7	8.3
531.087	25	10	36.9	15.1	6.7	10.2
241.4631	35	8	37.6	15.8	8.6	8.3
531.885	35	10	41.5	16.2	8.6	10.3
531.891	50	10	43.2	17.6	9.6	10.3
531.908	50	12	43.2	18.7	9.6	12.8
531.914	70	10	50.4	21.8	12	10.2
531.920	70	12	50.4	21.8	12	12.7
241.4647	95	10	53.2	24.3	13.5	10.3
241.4669	95	12	53.2	24.3	13.5	12.7
241.4653	120	10	59.1	27.5	15	10.3
241.4675	120	12	59.1	27.5	15	12.7
241.4681	150	10	66.3	30.3	16.5	10.2
241.4704	150	12	66.3	30.3	16.5	12.7