

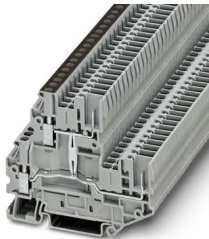
UTTB 2,5/2P-PV - 双层接线端子



3060377

<https://www.phoenixcontact.com/cn/products/3060377>

请注意，本PDF文档中所示数据均生成自在线目录。完整数据请见用户文档。我们的一般下载使用条款已生效。



双层接线端子，*使用的插头决定电流和电压。，带等电位连接，标称工作电压: 500 V，额定电流: 24 A，接线方式: 螺钉/插拔式连接，额定接线容量: 2.5 mm²，横截面: 0.14 mm² - 4 mm²，安装方式: NS 35/7,5，NS 35/15，颜色: 灰色

优势

- 两层电位

商业数据

| | |
|------------|------------------|
| 订货号 | 3060377 |
| 包装单位 | 50 pc |
| 最小订货量 | 50 pc |
| 销售关键代码 | BE1141 |
| 产品关键代码 | BE1141 |
| 目录页面 | 页码303 (C-1-2019) |
| GTIN | 4046356132183 |
| 单件重量（含包装） | 15.628 g |
| 单件重量（不含包装） | 15.628 g |
| 原产地 | PL |

UTTB 2,5/2P-PV - 双层接线端子



3060377

<https://www.phoenixcontact.com/cn/products/3060377>

技术数据

说明

| | |
|----|----------------|
| 概述 | *使用的插头决定电流和电压。 |
|----|----------------|

产品属性

| | |
|------|-------|
| 产品类型 | 插拔式端子 |
| 产品系列 | UTTB |
| 连接量 | 4 |
| 行数 | 2 |
| 电位 | 2 |

绝缘特性

| | |
|-------|-----|
| 过电压类别 | III |
| 污染等级 | 3 |

电气特性

| | |
|------------|--------|
| 额定浪涌电压 | 6 kV |
| 额定条件下的最大功耗 | 0.77 W |

连接数据

| | |
|---------|---------|
| 每层的连接数量 | 2 |
| 额定横截面 | 2.5 mm² |

1+2层

| | |
|--------------------------------|-------------------------|
| 螺纹 | M3 |
| 紧固扭矩 | 0.5 ... 0.6 Nm |
| 剥线长度 | 9 mm |
| 塞规 | A3 |
| 连接符合标准 | IEC 61984 |
| 刚性导线横截面 | 0.14 mm² ... 4 mm² |
| 横截面 AWG | 26 ... 12 (按IEC标准修订) |
| 柔性导线横截面 | 0.14 mm² ... 4 mm² |
| 导线横截面, 柔性[AWG] | 26 ... 12 (按IEC标准修订) |
| 柔性导线横截面 (套管不带塑料绝缘管) | 0.14 mm² ... 2.5 mm² |
| 柔性导线横截面 (带塑料绝缘管的套管) | 0.14 mm² ... 2.5 mm² |
| 2根横截面相同的导线, 刚性导线 | 0.14 mm² ... 1.5 mm² |
| 2根横截面相同的导线, 柔性导线 | 0.14 mm² ... 1.5 mm² |
| 2根具有相同横截面的导线, 柔性, 带套管但不带塑料套管 | 0.14 mm² ... 1.5 mm² |
| 2根具有相同横截面的导线, 柔性, 带TWIN套管及塑料套管 | 0.5 mm² ... 1.5 mm² |
| 标称电流 | 24 A |
| 最大负载电流 | 24 A (当连接截面积为4 mm²的导线时) |
| 额定电压 | 500 V |
| 额定横截面 | 2.5 mm² |

UTTB 2,5/2P-PV - 双层接线端子



3060377

<https://www.phoenixcontact.com/cn/products/3060377>

尺寸

| | |
|-------------|---------|
| 宽度 | 5.2 mm |
| 端板宽度 | 2.2 mm |
| 高度 | 69.9 mm |
| 深度 | 64.4 mm |
| NS 35/7,5深度 | 65 mm |
| NS 35/15深度 | 72.5 mm |

材料规格

| | |
|--------------------------------|---------------|
| 颜色 | 灰色 (RAL 7042) |
| 阻燃等级，符合UL 94 | V0 |
| 绝缘材料组 | I |
| 绝缘材料 | PA |
| 低温下的静态绝缘材料应用 | -60 °C |
| 绝缘材料相对温度指数（电气，UL 746 B） | 130 °C |
| 铁路车辆的防火保护 (DIN EN 45545-2) R22 | HL 1 - HL 3 |
| 铁路车辆的防火保护 (DIN EN 45545-2) R23 | HL 1 - HL 3 |
| 铁路车辆的防火保护 (DIN EN 45545-2) R24 | HL 1 - HL 3 |
| 铁路车辆的防火保护 (DIN EN 45545-2) R26 | HL 1 - HL 3 |
| 表面可燃性NFPA 130 (ASTM E 162) | 通过 |
| 烟雾比光密度NFPA 130 (ASTM E 662) | 通过 |
| 烟气毒性NFPA 130 (SMP 800C) | 通过 |

电气测试

电涌电压测试

| | |
|----------------|--------|
| 测试电压设定值 | 7.3 kV |
| 结果 | 已通过测试 |
| 短时耐受电流 2.5 mm² | 0.3 kA |
| 结果 | 已通过测试 |

工频耐受电压

| | |
|---------|---------|
| 测试电压设定值 | 1.89 kV |
| 结果 | 已通过测试 |

机械特性

机械参数

| | |
|-------|---|
| 开口式侧板 | 是 |
|-------|---|

机械测试

载体上的附件

| | |
|------------|-----------|
| DIN导轨/固定支点 | NS 35/7,5 |
| 结果 | 已通过测试 |

UTTB 2,5/2P-PV - 双层接线端子



3060377

<https://www.phoenixcontact.com/cn/products/3060377>

环境和真实条件

使用寿命

| | |
|-----------|-----|
| 插入 / 拔出周期 | 100 |
|-----------|-----|

针焰测试

| | |
|------|-------|
| 暴露时间 | 30 s |
| 结果 | 已通过测试 |

振荡/宽频带噪音

| | |
|---------|---|
| 规格 | DIN EN 50155 (VDE 0115-200):2022-06 |
| 频谱 | 1类, B级使用寿命测试, 在车体上进行 |
| 频率 | $f_1 = 5 \text{ Hz}$ 到 $f_2 = 150 \text{ Hz}$ |
| ASD等级 | $0.964 \text{ (m/s}^2\text{)}^2/\text{Hz}$ |
| 加速度 | 0.58g |
| 每轴的测试周期 | 5 h |
| 测试方向 | X-, Y- 与 Z-轴 |
| 结果 | 已通过测试 |

冲击

| | |
|-----------|-------------------------------------|
| 规格 | DIN EN 50155 (VDE 0115-200):2022-06 |
| 脉冲波形 | 半弦 |
| 加速度 | 5g |
| 电击时间 | 30 ms |
| 每个方向的电击次数 | 3 |
| 测试方向 | X-, Y- 与 Z-轴 (正向与负向) |
| 结果 | 已通过测试 |

环境条件

| | |
|----------------|---|
| 环境温度 (运行) | -60 °C (最高工作温度参考衰减曲线) |
| 环境温度 (存放/运输) | -25 °C ... 60 °C (短期内 (不超过24 小时) , -60 °C到+70 °C) |
| 环境温度 (组装) | -5 °C ... 70 °C |
| 环境温度 (执行) | -5 °C ... 70 °C |
| 允许湿度 (运行) | 20 % ... 90 % |
| 允许湿度 (存放/运输) | 30 % ... 70 % |

标准和规范

| | |
|--------|-----------|
| 连接符合标准 | IEC 61984 |
|--------|-----------|

安装

| | |
|------|-----------|
| 安装类型 | NS 35/7,5 |
| | NS 35/15 |

UTTB 2,5/2P-PV - 双层接线端子

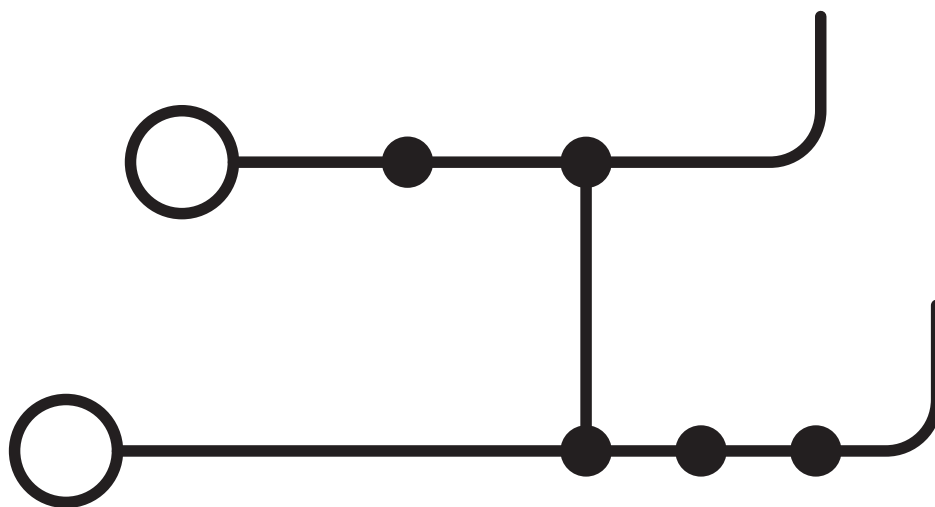
3060377

<https://www.phoenixcontact.com/cn/products/3060377>



图纸

电路图



UTTB 2,5/2P-PV - 双层接线端子



3060377

<https://www.phoenixcontact.com/cn/products/3060377>

认证

📄 To download certificates, visit the product detail page: <https://www.phoenixcontact.com/cn/products/3060377>



cULus认证
认证ID: E60425



cULus认证
认证ID: E60425

UTTB 2,5/2P-PV - 双层接线端子



3060377

<https://www.phoenixcontact.com/cn/products/3060377>

分类

ECLASS

| | |
|-------------|----------|
| ECLASS-11.0 | 27141120 |
| ECLASS-13.0 | 27250117 |

ETIM

| | |
|----------|----------|
| ETIM 9.0 | EC000897 |
|----------|----------|

UNSPSC

| | |
|-------------|----------|
| UNSPSC 21.0 | 39121400 |
|-------------|----------|

UTTB 2,5/2P-PV - 双层接线端子

3060377

<https://www.phoenixcontact.com/cn/products/3060377>



产品环境合规性

| | |
|--|---|
| EU RoHS | |
| 符合《欧盟RoHS物质指令要求》 | 是 |
| 已知的豁免条款 | 6(c) |
| China RoHS | |
| Environment friendly use period (EFUP) | EFUP-50 |
| | 相关产品的中国RoHS声明表，请见“制造商声明”下相应产品的下载区域。对于所有带EFUP-E标志的产品，不需要出具中国RoHS声明表。 |
| EU REACH SVHC | |
| 《REACH候选物质注释》（CAS编号） | Lead（CAS编号: 7439-92-1） |
| SCIP | 89d9195f-8241-43b2-be0a-b88d83414b10 |

Phoenix Contact 2025 Â© - 保留所有权利
<https://www.phoenixcontact.com>

菲尼克斯（中国）投资有限公司总部
南京市江宁经济开发区菲尼克斯路36号
（江宁236信箱）邮编：211100
025-52121888
phoenix@phoenixcontact.com.cn