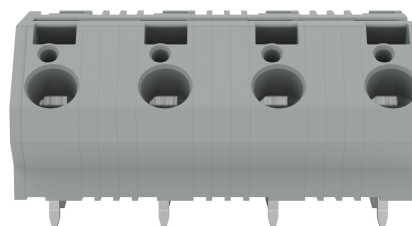
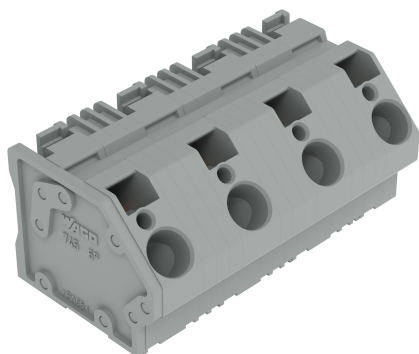


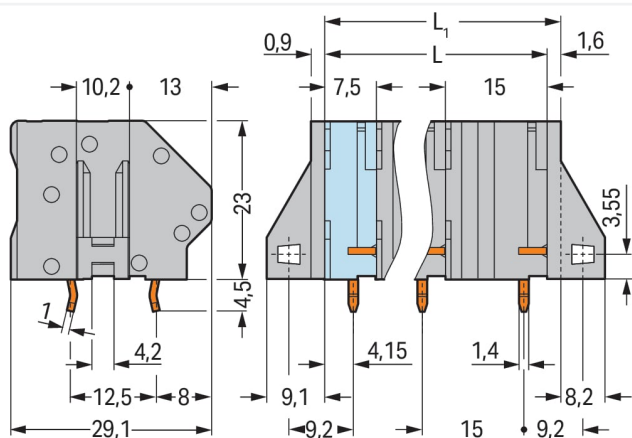
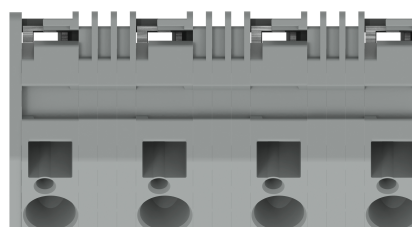
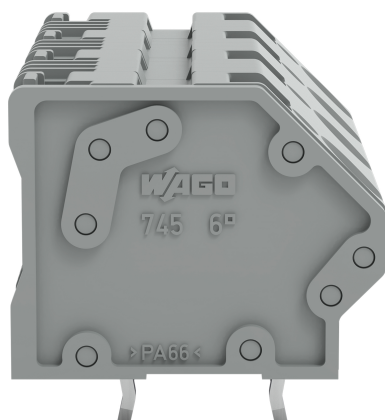
Fiche technique | Référence: 745-1454

Borne pour circuits imprimés; 6 mm²; Pas 15 mm; 4 pôles; CAGE CLAMP®; Possibilité de pontage; 6,00 mm²; gris

<https://www.wago.com/745-1454>



Couleur: ■ gris

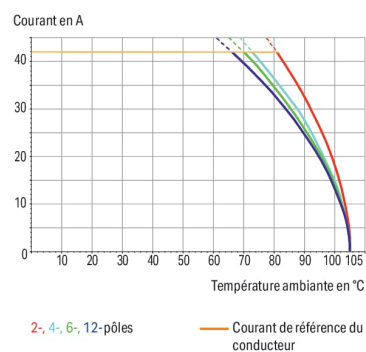


Dimensions en mm

$L = (\text{nombre pôles} - 1) \times \text{pas} + 7,5 \text{ mm}$

$L1 = L + 1,6 \text{ mm}$ à version sans brides de fixation

Courbe d'intensité maximale admissible
Pas 7,5 mm / section de conducteur 6 mm² « s »
Selon l'exemple de : EN 60512-5-2 / facteur de réduction 1





Borne pour circuits imprimés série 745 avec dimensions de la goupille de soudage 1 x 1,4 mm

Avec cette borne pour circuits imprimés, portant le numéro d'article 745-1454, la priorité est donnée à une connexion plus rapide et sûre. Les bornes pour circuits imprimés vous offrent une flexibilité maximale pour différents types de montage. Ces bornes pour circuits imprimés à la tension nominale de 1000 V sont adaptées à des courants électriques allant jusqu'à 41 A. Le produit convient donc également aux dispositifs à la consommation importante. Pour la connexion du conducteur, cette borne pour circuits imprimés nécessite des longueurs de dénudage entre 11 et 12 mm. Ce produit utilise la technologie CAGE CLAMP®. Avec la technologie universelle CAGE CLAMP®, vous disposez d'un raccord fiable et sans entretien pour relier tous les types de conducteurs à l'aide d'une cage à ressort. Ni le prétraitement des conducteurs ni le sertissage d'embouts d'extrémité ne sont nécessaires. Les dimensions sont de largeur x hauteur x profondeur 54,1 x 27,5 x 29,1 mm. Cette borne pour circuits imprimés est adaptée aux sections de conducteur de 0.2 mm² à 6 mm² en fonction du type de câble. Le boîtier gris en Polyamide (PA66) garantit l'isolation, les contacts sont constitués en cuivre électrolytique (Cu) et le crochet de fixation est fait en un ressort en acier Chrome-Nickel (CrNi). De l'Étain a été utilisé pour la surface des contacts. Pour ces bornes pour circuits imprimés, l'actionnement s'effectue par outil de manipulation. Le soudage des bornes pour circuits imprimés s'effectue par procédé THT. Le câble est inséré à un angle de 45 ° par rapport au circuit imprimé. Les broches à souder, de 1 x 1,4 mm et d'une longueur de 4,5 mm, sont rangées en ligne sur tout le bornier. Il y a deux goupilles de soudage par potentiel.

Remarques	
Variantes pour Ex i :	Autres couleurs Borniers de couleurs panachées Variantes avec brides de fixation Impression directe D'autres variantes peuvent être demandées au service commercial de WAGO ou, si nécessaire, configurées sur https://configurator.wago.com . autres nombres de pôles Variantes pour Ex e II et Ex i Variantes pour Ex i

Données électriques				
Données de référence selon		IEC/EN 60664-1		
Overvoltage category	III	III	II	
Pollution degree	3	2	2	
Tension de référence	1000 V	1000 V	1000 V	
Tension assignée de tenue aux chocs	8 kV	8 kV	8 kV	
Courant de référence	41 A	41 A	41 A	
Données d'approbation selon		UL 1059		
Use group		B	C	D
Tension de référence		600 V	600 V	-
Courant de référence		30 A	30 A	-
Données d'approbation selon		CSA		
Use group	B	C	D	
Tension de référence	600 V	600 V	-	
Courant de référence	30 A	30 A	-	

Données de raccordement		Connexion 1	
Points de serrage	4	Technique de connexion	CAGE CLAMP®
Nombre total des potentiels	4	Type d'actionnement	Outil de manipulation
Nombre de types de connexion	1	Conducteur rigide	0,2 ... 6 mm² / 24 ... 10 AWG
nombre des niveaux	1	Conducteur souple	0,2 ... 6 mm² / 24 ... 10 AWG
		Conducteurs souples ; avec embout d'extrémité isolé	0,25 ... 4 mm²
		Conducteurs souples ; avec embout d'extrémité sans isolation plastique	0,25 ... 4 mm²
		Longueur de dénudage	11 ... 12 mm / 0.43 ... 0.47 inch
		Axe du conducteur au circuit imprimé	45 °
		Nombre de pôles	4



Données géométriques		
Pas		15 mm / 0.591 inch
Largeur		54,1 mm / 2.13 inch
Hauteur		27,5 mm / 1.083 inch
Hauteur utile		23 mm / 0.906 inch
Profondeur		29,1 mm / 1.146 inch
Longueur de la broche à souder		4,5 mm
Dimensions broche à souder		1 x 1,4 mm
Diamètre de perçage avec tolérance		1,8 ^(+0,1) mm

Contacts circuits imprimés		
Contacts circuits imprimés		THT
Affectation broche à souder		en ligne sur tout le bornier
Nombre de broches à souder par potentiel		2

Données du matériau		
Remarque Données du matériau		Vous trouverez ici des informations sur les spécifications de matériel
Couleur		gris
Groupe du matériau isolant		I
Matière isolante Boîtier principal		Polyamide (PA66)
Classe d'inflammabilité selon UL94		V0
Matériau des ressorts de serrage		Ressort en acier Chrome-Nickel (CrNi)
Matériau du contact		Cuivre électrolytique (E _{Cu})
Surface du contact		Étain
Charge calorifique		0,556 MJ
Poids		27,8 g

Conditions d'environnement		
Plage de températures limites		-60 ... +105 °C

Données commerciales		
Product Group		4 (brns circts impr et brns traversantes)
eCl@ss 10.0		27-44-04-01
eCl@ss 9.0		27-44-04-01
ETIM 9.0		EC002643
ETIM 8.0		EC002643
Unité d'emb. (SUE)		32 pce(s)
Type d'emballage		Carton
Pays d'origine		PL
GTIN		4045454625641
Numéro du tarif douanier		85369010000



Conformité environnementale du produit	
État de conformité RoHS	Compliant,No Exemption

Approbations / certificats											
Homologations générales		Déclarations de conformité et de fabricant									
Homologation	Norme	Nom du certificat									
CCA DEKRA Certification B.V.	EN 60947	NTR NL-7097									
CCA DEKRA Certification B.V.	EN 60947	2160584.16									
CSA DEKRA Certification B.V.	C22.2 No. 158	1604421									
cURus Underwriters Laboratories Inc.	UL 1059	E45172									
		<table><tr><th>Homologation</th><th>Norme</th><th>Nom du certificat</th></tr><tr><td>EU-Declaration of Confor- mity WAGO GmbH & Co. KG</td><td>-</td><td>-</td></tr><tr><td>UK-Declaration of Confor- mity WAGO GmbH & Co. KG</td><td>-</td><td>-</td></tr></table>	Homologation	Norme	Nom du certificat	EU-Declaration of Confor- mity WAGO GmbH & Co. KG	-	-	UK-Declaration of Confor- mity WAGO GmbH & Co. KG	-	-
Homologation	Norme	Nom du certificat									
EU-Declaration of Confor- mity WAGO GmbH & Co. KG	-	-									
UK-Declaration of Confor- mity WAGO GmbH & Co. KG	-	-									

Téléchargements	
Conformité environnementale du produit	
Recherche de conformité	
Environmental Product Compliance 745-1454	

Documentation			
Informations complémentaires			
Technical Section	03.04.2019	pdf 2027.26 KB	

Données CAD/CAE	
Données CAD	Données CAE
2D/3D Models 745-1454	EPLAN Data Portal 745-1454
	ZUKEN Portal 745-1454

PCB Design	
Symbol and Footprint via SamacSys 745-1454	
Symbol and Footprint via Ultra Librarian 745-1454	

1 Produits correspondants

1.1 Accessoires en option

1.1.2 Outil

1.1.2.1 Outil de manipulation



Réf.: 210-721

Outil de manipulation; lame 5,5 x 0,8 mm; avec tige partiellement isolée; multicolore

1.1.3 Repérage

1.1.3.1 Étiquette de marquage



Réf.: 248-501

Carte de repérage mini WSB; en carte; non extensible; vierge; encliquetable; blanc



Réf.: 248-501/000-006

Carte de repérage mini WSB; en carte; non extensible; vierge; encliquetable; bleu



Réf.: 248-501/000-007

Carte de repérage mini WSB; en carte; non extensible; vierge; encliquetable; gris



Réf.: 248-501/000-002

Carte de repérage mini WSB; en carte; non extensible; vierge; encliquetable; jaune



Réf.: 248-501/000-012

Carte de repérage mini WSB; en carte; non extensible; vierge; encliquetable; orange



Réf.: 248-501/000-005

Carte de repérage mini WSB; en carte; non extensible; vierge; encliquetable; rouge



Réf.: 248-501/000-023

Carte de repérage mini WSB; en carte; non extensible; vierge; encliquetable; vert



Réf.: 248-501/000-017

Carte de repérage mini WSB; en carte; non extensible; vierge; encliquetable; vert clair



Réf.: 248-501/000-024

Carte de repérage mini WSB; en carte; non extensible; vierge; encliquetable; violet



Réf.: 793-5501

Carte de repérage WMB; en carte; largeur des bornes 5 - 17,5 mm; extensible 5 - 5,2 mm; vierge; encliquetable; blanc



Réf.: 793-5501/000-006

Carte de repérage WMB; en carte; largeur des bornes 5 - 17,5 mm; extensible 5 - 5,2 mm; vierge; encliquetable; bleu



Réf.: 793-5501/000-007

Carte de repérage WMB; en carte; largeur des bornes 5 - 17,5 mm; extensible 5 - 5,2 mm; vierge; encliquetable; gris



Réf.: 793-5501/000-002

Carte de repérage WMB; en carte; largeur des bornes 5 - 17,5 mm; extensible 5 - 5,2 mm; vierge; encliquetable; jaune



Réf.: 793-5501/000-012

Carte de repérage WMB; en carte; largeur des bornes 5 - 17,5 mm; extensible 5 - 5,2 mm; vierge; encliquetable; orange



Réf.: 793-5501/000-005

Carte de repérage WMB; en carte; largeur des bornes 5 - 17,5 mm; extensible 5 - 5,2 mm; vierge; encliquetable; rouge



Réf.: 793-5501/000-023

Carte de repérage WMB; en carte; largeur des bornes 5 - 17,5 mm; extensible 5 - 5,2 mm; vierge; encliquetable; vert



Réf.: 793-5501/000-017

Carte de repérage WMB; en carte; largeur des bornes 5 - 17,5 mm; extensible 5 - 5,2 mm; vierge; encliquetable; vert clair



Réf.: 793-5501/000-024

Carte de repérage WMB; en carte; largeur des bornes 5 - 17,5 mm; extensible 5 - 5,2 mm; vierge; encliquetable; violet



Réf.: 793-501

Carte de repérage WMB; en carte; non extensible; vierge; encliquetable; blanc



Réf.: 793-501/000-006

Carte de repérage WMB; en carte; non extensible; vierge; encliquetable; bleu



Réf.: 793-501/000-007

Carte de repérage WMB; en carte; non extensible; vierge; encliquetable; gris



Réf.: 793-501/000-002

Carte de repérage WMB; en carte; non extensible; vierge; encliquetable; jaune



Réf.: 793-501/000-012

Carte de repérage WMB; en carte; non extensible; vierge; encliquetable; orange



Réf.: 793-501/000-005

Carte de repérage WMB; en carte; non extensible; vierge; encliquetable; rouge



Réf.: 793-501/000-023

Carte de repérage WMB; en carte; non extensible; vierge; encliquetable; vert



Réf.: 793-501/000-017

Carte de repérage WMB; en carte; non extensible; vierge; encliquetable; vert clair



Réf.: 793-501/000-024

Carte de repérage WMB; en carte; non extensible; vierge; encliquetable; violet



Réf.: 2009-145

Mini-WSB Inline; pour Smart Printer; 1700 pièces sur rouleau; extensible 5 - 5,2 mm; vierge; encliquetable; blanc



Réf.: 2009-145/000-006

Mini-WSB Inline; pour Smart Printer; 1700 pièces sur rouleau; extensible 5 - 5,2 mm; vierge; encliquetable; bleu



Réf.: 2009-145/000-007

Mini-WSB Inline; pour Smart Printer; 1700 pièces sur rouleau; extensible 5 - 5,2 mm; vierge; encliquetable; gris



Réf.: 2009-145/000-002

Mini-WSB Inline; pour Smart Printer; 1700 pièces sur rouleau; extensible 5 - 5,2 mm; vierge; encliquetable; jaune



Réf.: 2009-145/000-012


Mini-WSB Inline; pour Smart Printer; 1700 pièces sur rouleau; extensible 5 - 5,2 mm; vierge; encliquetable; orange

1.1.3.1 Étiquette de marquage

 Réf.: 2009-145/000-005 Mini-WSB Inline; pour Smart Printer; 1700 pièces sur rouleau; extensible 5 - 5,2 MM; vierge; encliquetable; rouge	 Réf.: 2009-145/000-023 Mini-WSB Inline; pour Smart Printer; 1700 pièces sur rouleau; extensible 5 - 5,2 MM; vierge; encliquetable; vert	 Réf.: 2009-145/000-024 Mini-WSB Inline; pour Smart Printer; 1700 pièces sur rouleau; extensible 5 - 5,2 MM; vierge; encliquetable; violet	 Réf.: 2009-115 WMB-Inline; pour Smart Printer; 1500 pièces sur rouleau; extensible 5 - 5,2 MM; vierge; encliquetable; blanc
 Réf.: 2009-115/000-006 WMB-Inline; pour Smart Printer; 1500 pièces sur rouleau; extensible 5 - 5,2 MM; vierge; encliquetable; bleu	 Réf.: 2009-115/000-007 WMB-Inline; pour Smart Printer; 1500 pièces sur rouleau; extensible 5 - 5,2 MM; vierge; encliquetable; gris	 Réf.: 2009-115/000-002 WMB-Inline; pour Smart Printer; 1500 pièces sur rouleau; extensible 5 - 5,2 MM; vierge; encliquetable; jaune	 Réf.: 2009-115/000-012 WMB-Inline; pour Smart Printer; 1500 pièces sur rouleau; extensible 5 - 5,2 MM; vierge; encliquetable; orange
 Réf.: 2009-115/000-023 WMB-Inline; pour Smart Printer; 1500 pièces sur rouleau; extensible 5 - 5,2 MM; vierge; encliquetable; vert	 Réf.: 2009-115/000-017 WMB-Inline; pour Smart Printer; 1500 pièces sur rouleau; extensible 5 - 5,2 MM; vierge; encliquetable; vert clair	 Réf.: 2009-115/000-024 WMB-Inline; pour Smart Printer; 1500 pièces sur rouleau; extensible 5 - 5,2 MM; vierge; encliquetable; violet	

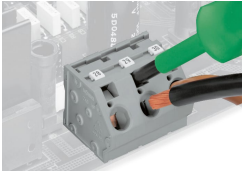
1.1.4 Tester et mesurer

1.1.4.1 Accessoire de test

 Réf.: 210-136 Fiche de contrôle; Ø 2 mm; avec câble de longueur 500 mm; rouge
--

Indications de manipulation

Raccorder le conducteur



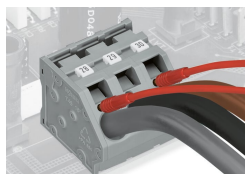
Connexion et déconnexion des conducteurs – avec outil de manipulation 5,5 mm – Série 745, 16 mm².

Repérage



Marquage avec étiquettes de marquage Mini-WSB et WMB ou imprimé directement côté usine – série 745

Tester



Tester avec fiche de contrôle – Série 745