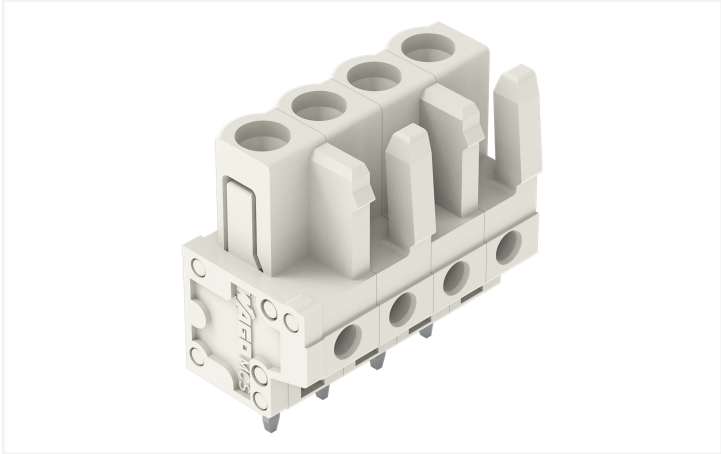


Fiche technique | Référence: 722-146

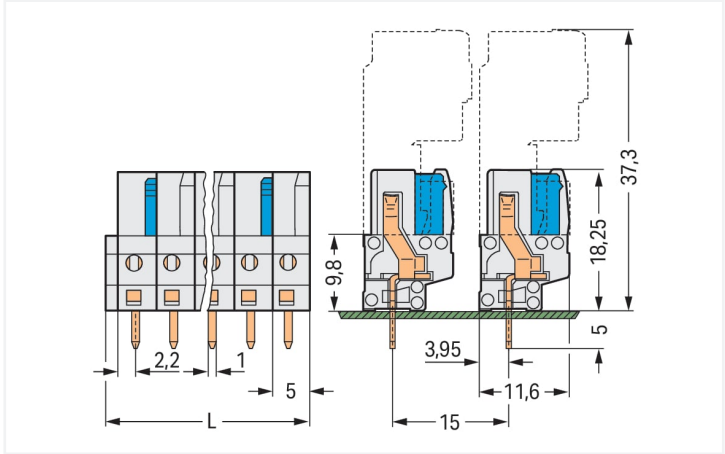
Connecteur femelle THT; Droit; Pas 5 mm; 16 pôles; 100% protégé contre l'inversion; Broche à souder 0,6 x 1,0 mm; gris clair

<https://www.wago.com/722-146>

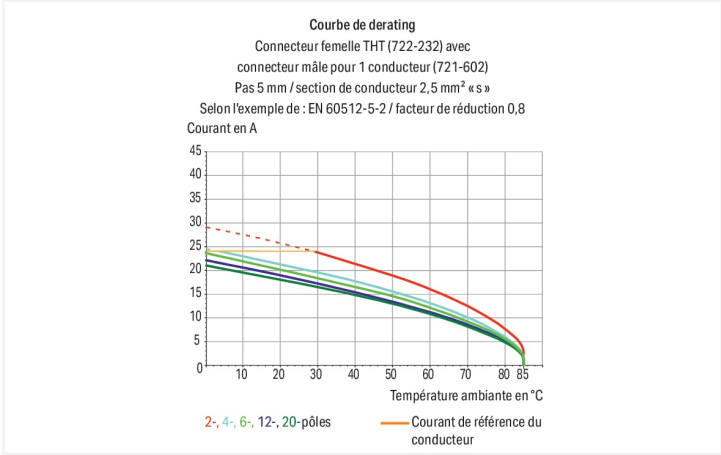


Couleur: ■ gris clair

Identique à la figure



Dimensions en mm
 $L = (\text{nombre de pôles} \times \text{pas}) + 1,5 \text{ mm}$
Connecteurs femelles à 2 pôles – seulement 1 crochet d'arrêt



Connecteur femelle série 722 pas de 5 mm

Le connecteur femelle au numéro d'article 722-146, garantit une installation électrique irréprochable. Les connecteurs pour circuits imprimés vous offrent une flexibilité maximale pour différents types de montage. Les connecteurs pour circuits imprimés tenant la tension nominale de 320 V peuvent supporter un courant nominal allant jusqu'à 12 A. Ils peuvent donc également être utilisés pour des dispositifs à la consommation importante. Les dimensions sont de largeur x hauteur x profondeur 81,5 x 23,25 x 11,6 mm. Le boîtier gris clair en Polyamide (PA66) garantit l'isolation et les contacts sont constitués en alliage de cuivre. La surface des contacts est en Étain. Le soudage des connecteurs pour circuits imprimés se fait par procédé THT. Les broches à souder sont en série sur tout le connecteur femelle et présentent des dimensions de 0,6 x 1 mm sur une longueur de 5 mm. Chaque potentiel est muni de une goupille de soudage.

Remarques	
Remarque de sécurité 1	Le MCS – MULTI CONNECTION SYSTEM – est selon DIN EN 61984 un connecteur sans capacité de coupure. Conformément aux prescriptions d'utilisation, il faut éviter la connexion/déconnexion des connecteurs sous tension ou en charge. Dans la direction du flux d'énergie dans le câblage du circuit, les connecteurs doivent être appliqués de sorte que les connecteurs mâles dans l'état non enfiché, pouvant être touchés, ne soient pas sous tension.

Variantes pour Ex i :	autres nombres de pôles Dépassement de broche de 3,8 mm pour connecteurs mâles avec broches à souder droites Surfaces du contact dorées ou partiellement dorées. D'autres variantes peuvent être demandées au service commercial de WAGO ou, si nécessaire, configurées sur https://configurator.wago.com .
-----------------------	--



Données électriques

Données de référence selon IEC/EN 60664-1				Données d'approbation selon UL 1059			
Overvoltage category	III	III	II	Use group	B	C	D
Pollution degree	3	2	2	Tension de référence	300 V	-	300 V
Tension de référence	320 V	320 V	630 V	Courant de référence	15 A	-	10 A
Tension assignée de tenue aux chocs	4 kV	4 kV	4 kV				
Courant de référence	12 A	12 A	12 A				

Données d'approbation selon UL 1977		Données d'approbation selon CSA			
Tension de référence	600 V	Use group	B	C	D
Courant de référence	15 A	Tension de référence	300 V	-	300 V
		Courant de référence	15 A	-	10 A

Données de raccordement

Points de serrage	16	Connexion 1	
Nombre total des potentiels	16	Nombre de pôles	16
Nombre de types de connexion	1		
nombre des niveaux	1		

Données géométriques

Pas	5 mm / 0.197 inch
Largeur	81,5 mm / 3.209 inch
Hauteur	23,25 mm / 0.915 inch
Hauteur utile	18,25 mm / 0.719 inch
Profondeur	11,6 mm / 0.457 inch
Longueur de la broche à souder	5 mm
Dimensions broche à souder	0,6 x 1 mm
Diamètre de perçage avec tolérance	1,3 ^(+0,1) mm

Données mécaniques

codage variable	Oui
Protection contre une éventuelle torsion	Oui

Connexion

Version de contact dans le domaine des connecteurs	Connecteur femelle
Type de connexion de connecteur	pour circuit imprimé
Protection contre l'inversion	Oui
Sens d'enfichage au circuit imprimé	90 °

Contacts circuits imprimés

Contacts circuits imprimés	THT
Affectation broche à souder	en série sur toute l'embase femelle
Nombre de broches à souder par potentiel	1



Données du matériau		
Remarque Données du matériau	Vous trouverez ici des informations sur les spécifications de matériel	
Couleur	gris clair	
Groupe du matériau isolant	I	
Matière isolante Boîtier principal	Polyamide (PA66)	
Classe d'inflammabilité selon UL94	V0	
Matériau du contact	Alliage de cuivre	
Surface du contact	Étain	
Charge calorifique	0,245 MJ	
Poids	14,7 g	

Conditions d'environnement		
Plage de températures limites	-60 ... +85 °C	Test d'environnement (conditions environnementales)
Température d'utilisation	-35 ... +60 °C	
		Spécification de test Applications ferroviaire Véhicules Matériel électronique
		DIN EN 50155 (VDE 0115-200):2022-06
		Exécution de test Applications ferroviaires - Matériels d'ex- ploitation de véhicules ferroviaires - Tests pour vibrations et chocs
		DIN EN 61373 (VDE 0115-0106):2011-04
		Spectre/site de montage
		Test de durée de vie catégorie 1, classe A/B
		Test de fonctionnement avec oscillations sous forme de bruit
		Test réussi selon le point 8 de la norme.
		Fréquence
		f ₁ = 5 Hz bis f ₂ = 150 Hz f ₁ = 5 Hz bis f ₂ = 150 Hz
		Accélération
		0,101g (niveau de test le plus élevé utilisé pour tous les axes) 0,572g (niveau de test le plus élevé utilisé pour tous les axes) 5g (niveau de test le plus élevé utilisé pour tous les axes)
		Durée de test par axe
		10 min. 5 h
		Directions de test
		Axes X, Y et Z Axes X, Y et Z Axes X, Y et Z
		Surveillance des défauts de contact/in- terruptions de contact
		réussi
		Mesure de la chute de tension avant et après chaque axe
		réussi
		Test de durée de vie simulé grâce à des niveaux accrus d'oscillations sous forme de bruit
		Test réussi selon le point 9 de la norme.
		Champ d'application élargi : surveillance des défauts de contact/interruptions de contact
		réussi réussi
		Champ d'application élargi : mesure de la chute de tension avant et après chaque axe
		réussi réussi
		Essai de choc
		Test réussi selon le point 10 de la norme
		Forme du choc
		Demi-sinusoïdal
		Durée du choc
		30 ms
		Nombre de chocs de l'axe
		3 pos. et 3 neg.
		Résistance aux vibrations et aux chocs sur les équipements des véhicules ferro- viaires
		réussi






Données commerciales		
Product Group	3 (Connecteurs multisystèmes)	
eCl@ss 10.0	27-44-04-02	
eCl@ss 9.0	27-44-04-02	
ETIM 9.0	EC002637	
ETIM 8.0	EC002637	
Unité d'emb. (SUE)	25 pce(s)	
Type d'emballage	Carton	
Pays d'origine	DE	
GTIN	4044918580571	
Numéro du tarif douanier	85366990990	

Conformité environnementale du produit		
État de conformité RoHS	Compliant, No Exemption	

Approbations / certificats

Homologations générales			Déclarations de conformité et de fabricant		
  					
Homologation	Norme	Nom du certificat	Homologation	Norme	Nom du certificat
CB DEKRA Certification B.V.	IEC 61984	NL-39756/A1	Railway WAGO GmbH & Co. KG	-	Railway Ready
CSA DEKRA Certification B.V.	C22.2	1466354			
KEMA/KEUR DEKRA Certification B.V.	EN 61984	71-121453			
UR Underwriters Laboratories Inc.	UL 1977	E45171			

Homologations pour le secteur marine

  		
Homologation	Norme	Nom du certificat
ABS American Bureau of Ship- ping	-	19-HG1869876-PDA
DNV DNV GL SE	-	TAE000016Z
LR Lloyds Register	IEC 61984	96/20035 (E5)



Téléchargements

Conformité environnementale du produit

Recherche de conformité
Environmental Product Compliance 722-146
↓

Documentation

Informations complémentaires
Technical Section
03.04.2019
pdf
2027.26 KB
↓

Données CAD/CAE

Données CAD
2D/3D Models 722-146
↓

Données CAE
EPLAN Data Portal 722-146
↓
ZUKEN Portal 722-146
↓

PCB Design
Symbol and Footprint via SamacSys 722-146
↓
Symbol and Footprint via Ultra Librarian 722-146
↓

1 Produits correspondants

1.1 Produit complémentaire

1.1.1 Connecteur mâle



Réf.: 2721-1616
Connecteur mâle pour 1 conducteur; CA-GE CLAMP®; 2,5 mm²; Pas 5 mm; 16 pôles; 100% protégé contre l'inversion; 2,50 mm²; gris clair



Réf.: 721-616
Connecteur mâle pour 1 conducteur; CA-GE CLAMP®; 2,5 mm²; Pas 5 mm; 16 pôles; 100% protégé contre l'inversion; 2,50 mm²; gris clair



Réf.: 721-616/019-000
Connecteur mâle pour 1 conducteur; CA-GE CLAMP®; 2,5 mm²; Pas 5 mm; 16 pôles; 100% protégé contre l'inversion; Bride de fixation; 2,50 mm²; gris clair

1.2 Accessoires en option

1.2.1 Repérage

1.2.1.1 Bande de repérage

**Réf.: 210-833**

Bandes de marquage; 25 m sur rouleau;
Largeur 6 mm; vierge; autocollant; blanc

**Réf.: 210-834**

Bandes de marquage; sur rouleau; Lar-
geur 5 mm; vierge; autocollant; blanc

1.2.2 Tester et mesurer

1.2.2.1 Accessoire de test

**Réf.: 231-661**

Fiche de contrôle pour connecteurs fe-
melles; pour les pas de 5 mm et 5,08 mm;
2,50 mm²; gris clair

**Réf.: 210-136**

Fiche de contrôle; Ø 2 mm; avec câble de
longueur 500 mm; rouge