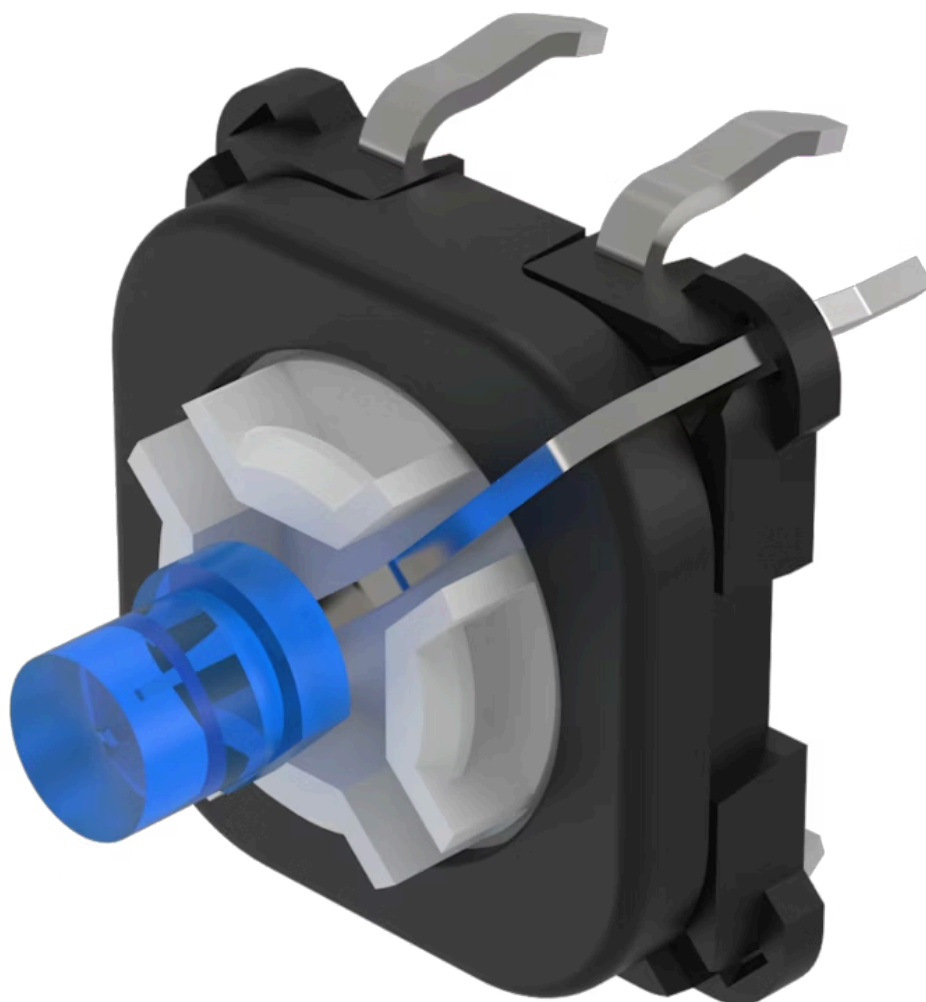


开关元 件

70-220.6S

分销方
Rs-online



<https://rs-online.eao.com/component/70-220.6S...>

您的产品:



70-220.6S 开关元件

操作

发光颜色: 蓝色

电气特性

触点: 1 NO
开关额定值: 42 V DC @ 0,1 A
光亮度: 250 mcd

机械特性

端子: PCB端子
触点材质: 金
开关动作: 自复位
开关系统: 短行程元件
重量: 0.001 kg

证书

REACH: REACH compliant

RoHS: RoHS compliant

其他

简述: 开关元件, 短行程元件, 42 V DC @ 0,1 A, 金, 1 NO, PCB端子

提示: 客户定制项目, 客户必须决定LED使用哪种串联电阻

接线图:

