

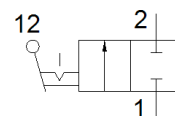
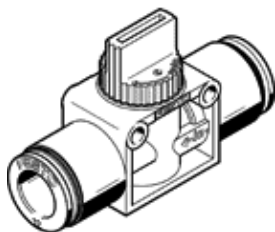
截止阀

HE-2-QS-10

产品代号: 153469

FESTO

该型号产品适用于真空。



技术参数

特性	值
阀功能	2/2 双稳型
气动连接, 气口 1	QS-10
气动连接, 气口 2	QS-10
驱动类型	手动
安装类型	可选 线路安装 带通孔
标准额定流量	761 l/min
额定尺寸	7 mm
工作压力	-0.95 ... 10 bar
环境温度	0 ... 60 °C
材料信息, 壳体	PBT-加强
工作介质	压缩空气符合ISO8573-1:2010 [7:-:-]
密封原则	软性
装配位置	任意
设计结构	活塞滑块
先导类型	直接
流动方向	不可逆
关于工作和先导介质的说明	可以使用经过润滑的压缩空气 (一旦使用后要求一直使用经过润滑的压缩空气)
产品重量	44 g
材料备注	符合 RoHS