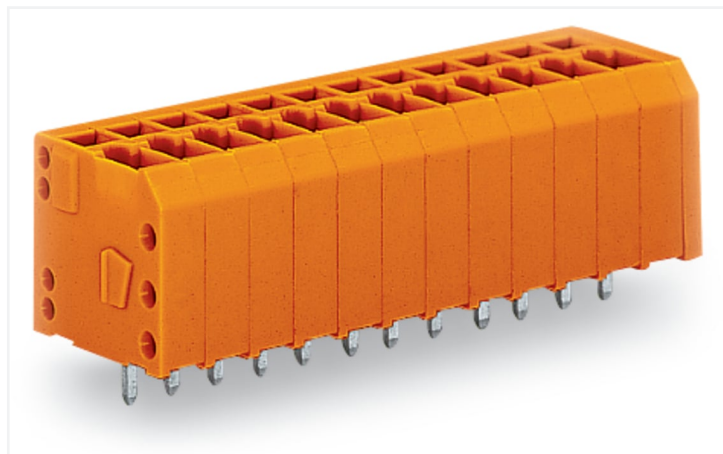


## Fiche technique | Référence: 739-333

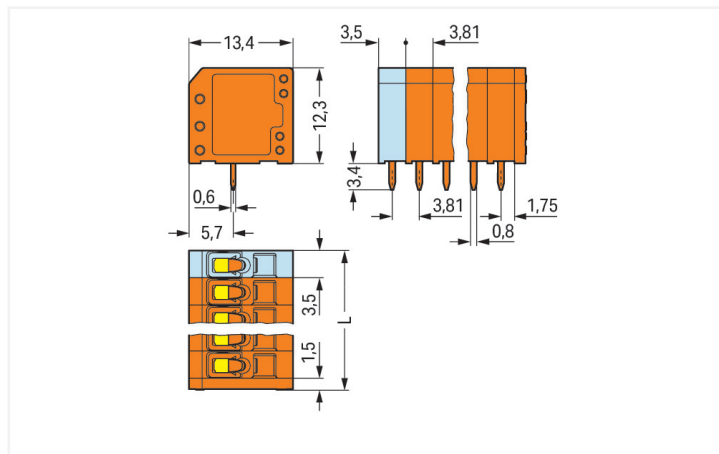
Borne pour circuits imprimés; 1,5 mm<sup>2</sup>; Pas 3,81 mm; 3 pôles; CAGE CLAMP®; 1,50 mm<sup>2</sup>; orange

<https://www.wago.com/739-333>



Couleur: ■ orange

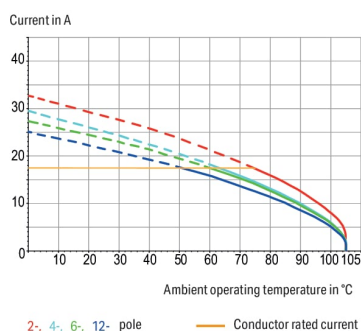
Identique à la figure



Dimensions en mm

L = nombre de pôles x pas + 3,5 mm + 1,5 mm

Current-Carrying Capacity Curve  
Pin spacing: 3.5 mm / Conductor cross-section: 1.5 mm<sup>2</sup> "f-st"  
Based on: EN 60512-5-2 / Reduction factor: 1



### Borne pour circuits imprimés série 739 avec outil de manipulation

Avec cette borne pour circuits imprimés, portant le numéro d'article 739-333, la priorité est donnée à un raccordement plus rapide et en toute sécurité. Avec nos bornes pour circuits imprimés, vous bénéficiez d'un système de connexion universel qui peut être employé de manière polyvalente : en tant que connecteur pour circuits imprimés, en tant que connexion passante, en tant que connexion volante pour différents types de montage, ou en tant que connecteur de bornes sur rail enfichables. Le courant et la tension nominaux sont des critères essentiels lors du choix de bornes pour circuits imprimés : ils fournissent des informations sur les domaines d'application possibles et les utilisations prévues. Pour ce produit, la tension nominale est de 320 V et le courant nominal de 17.5 A – ce qui le rend également adapté aux dispositifs friands en énergie. Pour le raccordement du conducteur, cette borne pour circuits imprimés nécessite des longueurs de dénudage entre 5 et 6 mm. Ce produit se base sur la technologie CAGE CLAMP®. La connexion universelle CAGE CLAMP® éprouvée et sans entretien permet de connecter tous types de conducteurs avec une cage à ressort, sans traitement préalable des conducteurs. Il n'est donc plus indispensable de sertir des embouts d'extrémité. Les dimensions sont 12,93 x 15,7 x 13,4 mm en largeur x hauteur x profondeur. Cette borne pour circuits imprimés est adaptée aux sections de conducteur de 0.08 mm<sup>2</sup> à 1.5 mm<sup>2</sup> en fonction du type de câble. Le crochet d'accroche est fait en un ressort en acier Chrome-Nickel (CrNi), le boîtier orange en Polyamide (PA66) garantit l'isolation et les contacts sont en cuivre électrolytique (Cu). La surface des contacts est en Étain. Un outil de manipulation permet d'actionner ces bornes pour circuits imprimés. Le soudage des bornes pour circuits imprimés s'effectue par procédé THT. Le conducteur est inséré à un angle de 90 ° par rapport au circuit imprimé. Les broches de soudage affichent des dimensions de 0,6 x 0,8 mm, ainsi qu'une longueur de 3,4 mm, et sont disposées en ligne sur tout le bornier. Il y a une goupille de soudage par potentiel.



Remarques	
Variantes pour Ex i :	Impression directe D'autres variantes peuvent être demandées au service commercial de WAGO ou, si nécessaire, configurées sur <a href="https://configurator.wago.com">https://configurator.wago.com</a> . autres nombres de pôles Autres couleurs Borniers de couleurs panachées

Données électriques				
Données de référence selon		IEC/EN 60664-1		
Overvoltage category		III	III	II
Pollution degree		3	2	2
Tension de référence		200 V	320 V	500 V
Tension assignée de tenue aux chocs		4 kV	4 kV	4 kV
Courant de référence		17,5 A	17,5 A	17,5 A

Données d'approbation selon		UL 1059		
Use group		B	C	D
Tension de référence		300 V	-	300 V
Courant de référence		15 A	-	10 A

Données de raccordement	
Points de serrage	3
Nombre total des potentiels	3
Nombre de types de connexion	1
nombre des niveaux	1

Connexion 1	
Technique de connexion	CAGE CLAMP®
Type d'actionnement	Outil de manipulation
Conducteur rigide	0,08 ... 1,5 mm² / 28 ... 14 AWG
Conducteur souple	0,08 ... 1,5 mm² / 28 ... 14 AWG
Conducteurs souples ; avec embout d'extrémité isolé	0,25 ... 1 mm²
Conducteurs souples ; avec embout d'extrémité sans isolation plastique	0,25 ... 1,5 mm²
Remarque (Section de conducteur)	14 AWG : THHN, THWN
Longueur de dénudage	5 ... 6 mm / 0.2 ... 0.24 inch
Axe du conducteur au circuit imprimé	90 °
Nombre de pôles	3

Données géométriques	
Pas	3,81 mm / 0.15 inch
Largeur	12,93 mm / 0.509 inch
Hauteur	15,7 mm / 0.618 inch
Hauteur utile	12,3 mm / 0.484 inch
Profondeur	13,4 mm / 0.528 inch
Longueur de la broche à souder	3,4 mm
Dimensions broche à souder	0,6 x 0,8 mm
Diamètre de perçage avec tolérance	1,1 <sup>(+0,1)</sup> mm

Contacts circuits imprimés	
Contacts circuits imprimés	THT
Affectation broche à souder	en ligne sur tout le bornier
Nombre de broches à souder par potentiel	1



Données du matériau		
Remarque Données du matériau	<a href="#">Vous trouverez ici des informations sur les spécifications de matériel</a>	
Couleur	orange	
Groupe du matériau isolant	I	
Matière isolante Boîtier principal	Polyamide (PA66)	
Classe d'inflammabilité selon UL94	V0	
Matériau des ressorts de serrage	Ressort en acier Chrome-Nickel (CrNi)	
Matériau du contact	Cuivre électrolytique (E <sub>Cu</sub> )	
Surface du contact	Étain	
Charge calorifique	0,043 MJ	
Poids	2,2 g	

Conditions d'environnement	
Plage de températures limites	-60 ... +105 °C

Données commerciales		
Product Group	4 (brns circts impr et brns traversantes)	
eCl@ss 10.0	27-44-04-01	
eCl@ss 9.0	27-44-04-01	
ETIM 9.0	EC002643	
ETIM 8.0	EC002643	
Unité d'emb. (SUE)	360 (90) pce(s)	
Type d'emballage	Carton	
Pays d'origine	PL	
GTIN	4044918301688	
Numéro du tarif douanier	85369010000	

Conformité environnementale du produit	
État de conformité RoHS	Compliant, No Exemption

Approbations / certificats

Homologations générales



Homologation	Norme	Nom du certificat
CCA DEKRA Certification B.V.	EN 60947	NTR NL-7961
CCA DEKRA Certification B.V.	EN 60947-7-4	NTR NL 7780
CSA DEKRA Certification B.V.	C22.2 No. 158	1711139
KEMA/KEUR DEKRA Certification B.V.	EN 60947-7-4	71-110334
KEMA/KEUR DEKRA Certification B.V.	EN 60947	71-125886

Téléchargements

Conformité environnementale du produit

Recherche de conformité

Environmental Product Compliance 739-333

Download icon

Documentation

Informations complémentaires

Technical Section

03.04.2019

pdf

2027.26 KB

Download icon

Données CAD/CAE

Données CAD

2D/3D Models 739-333

Download icon

Données CAE

EPLAN Data Portal 739-333

Download icon

ZUKEN Portal 739-333

Download icon

PCB Design

Symbol and Footprint via SamacSys 739-333

Download icon

Symbol and Footprint via Ultra Librarian 739-333

Download icon

1 Produits correspondants

1.1 Accessoires en option

1.1.2 Outil

1.1.2.1 Outil de manipulation



Réf.: 210-719  
Outil de manipulation; Lame 2,5 x 0,4 mm; avec tige partiellement isolée



Réf.: 210-648  
Outil de manipulation; Lame 2,5 x 0,4 mm; avec tige partiellement isolée; Coudé; court



Réf.: 210-647  
Outil de manipulation; Lame 2,5 x 0,4 mm; avec tige partiellement isolée; multicolore

### 1.1.3 Repérage

#### 1.1.3.1 Bande de repérage

**Réf.: 210-332/381-202**

Bandes de marquage; en feuilles DIN A4; avec impression; 1-16 (160x); Largeur interlignes 3 mm; longueur de bande 182 mm; Impression horizontale; autocollant; blanc

**Réf.: 210-332/381-205**

Bandes de marquage; en feuilles DIN A4; avec impression; 1-32 (80x); Largeur interlignes 3 mm; longueur de bande 182 mm; Impression horizontale; autocollant; blanc

**Réf.: 210-332/381-204**

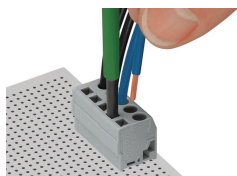
Bandes de marquage; en feuilles DIN A4; avec impression; 17-32 (160x); Largeur interlignes 3 mm; longueur de bande 182 mm; Impression horizontale; autocollant; blanc

**Réf.: 210-332/381-206**

Bandes de marquage; en feuilles DIN A4; avec impression; 33-48 (160x); Largeur interlignes 3 mm; longueur de bande 182 mm; Impression horizontale; autocollant; blanc

### Indications de manipulation

#### Raccorder le conducteur



Connexion des conducteurs – Série 739.