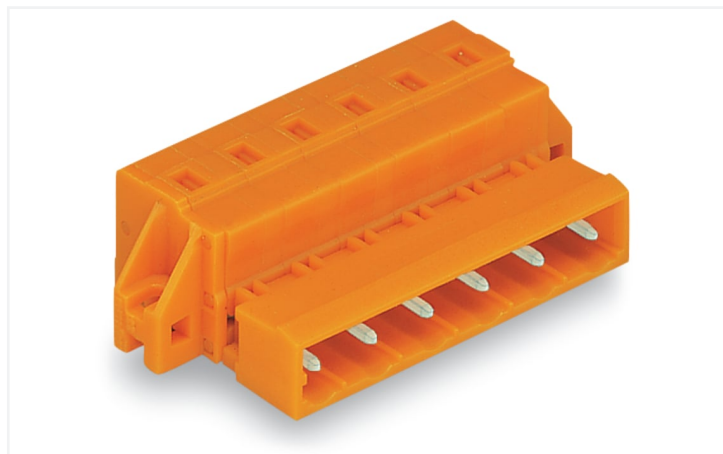


## Fiche technique | Référence: 731-634/019-000

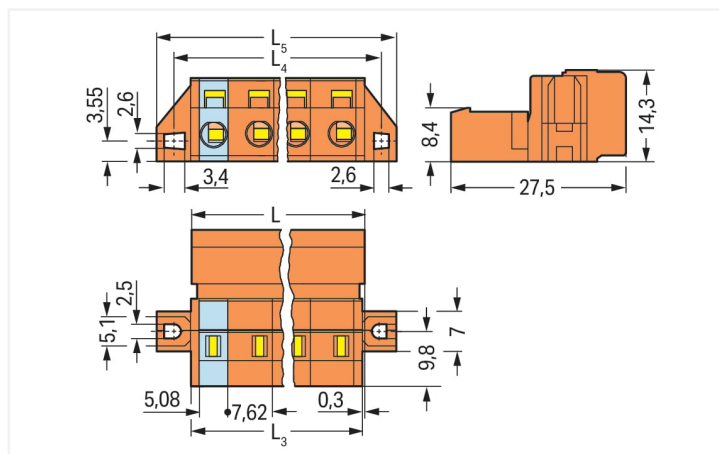
Connecteur mâle pour 1 conducteur; CAGE CLAMP®; 2,5 mm²; Pas 7,62 mm; 4 pôles; Bride de fixation; 2,50 mm²; orange

<https://www.wago.com/731-634/019-000>



Couleur: ■ orange

Identique à la figure



Dimensions en mm

$L = (\text{nombre pôles} - 1) \times \text{pas} + 8,2 \text{ mm}$

$L_3 = L - 0,2 \text{ mm}$

$L_4 = L_3 + 5,8 \text{ mm}$

$L_5 = L_3 + 11,8 \text{ mm}$

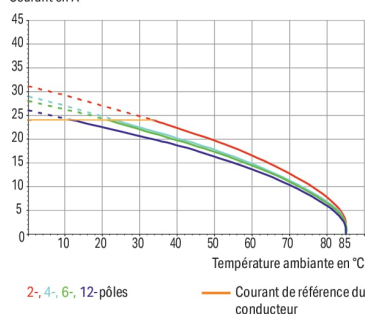
### Courbe de derating

Connecteur femelle pour 1 conducteur (231-202/026-000) avec connecteur mâle pour 1 conducteur (731-602)

Pas 7,5 mm / section de conducteur 2,5 mm² « s »

Selon l'exemple de : EN 60512-5-2 / facteur de réduction 0,8

Courant en A



### Connecteur mâle série 731, orange

Avec ce connecteur mâle, portant le numéro d'article 731-634/019-000, l'objectif primordial est de réaliser une installation électrique sans faille. Optez pour une sécurité éprouvée lors de la conception de votre appareil : nos connecteurs pour circuits imprimés vous font bénéficier de possibilités d'utilisation diverses. Les connecteurs pour circuits imprimés tenant la tension nominale de 630 V peuvent supporter un courant nominal allant jusqu'à 12 A. Ils peuvent donc également être utilisés pour des dispositifs à la consommation importante. Pour le raccordement du conducteur, ce connecteur mâle nécessite des longueurs de dénudage entre 8 et 9 mm. Ce produit utilise la technologie CAGE CLAMP®. Avec la technologie universelle CAGE CLAMP®, vous disposez d'un raccord fiable et sans entretien pour relier tous les types de conducteurs à l'aide d'une cage à ressort. Ni le prétraitement des conducteurs ni le sertissage d'embouts d'extrémité ne sont requis. Les dimensions sont 42,74 x 14,3 x 27,5 mm en largeur x hauteur x profondeur. Selon le type de câble, ce connecteur mâle s'adapte aux sections de conducteur allant de 0,08 mm² à 2,5 mm². Le boîtier orange en Polyamide (PA66) garantit l'isolation, les contacts sont en cuivre électrolytique (Cu) et le crochet d'accroche est fait en un ressort en acier Chrome-Nickel (CrNi). La surface des contacts est constituée d'Étain. Ce connecteur mâle est actionné par un outil de manipulation. Le montage s'effectue traversant, en surface.



Remarques	
Remarque de sécurité 1	Le MCS – <i>MULTI CONNECTION SYSTEM</i> – est selon DIN EN 61984 un connecteur sans capacité de coupure. Conformément aux prescriptions d'utilisation, il faut éviter la connexion/déconnexion des connecteurs sous tension ou en charge. Dans la direction du flux d'énergie dans le câblage du circuit, les connecteurs doivent être appliqués de sorte que les connecteurs mâles dans l'état non enfiché, pouvant être touchés, ne soient pas sous tension.
Variantes pour Ex i :	autres nombres de pôles Surfaces du contact dorées ou partiellement dorées. D'autres variantes peuvent être demandées au service commercial de WAGO ou, si nécessaire, configurées sur <a href="https://configurator.wago.com">https://configurator.wago.com</a> .

Données électriques				
Données de référence selon		IEC/EN 60664-1		
Overvoltage category		III	III	II
Pollution degree		3	2	2
Tension de référence		500 V	630 V	1000 V
Tension assignée de tenue aux chocs		6 kV	6 kV	6 kV
Courant de référence		12 A	12 A	12 A

Données d'approbation selon		UL 1059		
Use group		B	C	D
Tension de référence		300 V	-	300 V
Courant de référence		15 A	-	10 A

Données d'approbation selon		UL 1977		
Tension de référence		600 V		
Courant de référence		15 A		

Données d'approbation selon		CSA		
Use group		B	C	D
Tension de référence		300 V	-	300 V
Courant de référence		15 A	-	10 A

Données de raccordement	
Points de serrage	4
Nombre total des potentiels	4
Nombre de types de connexion	1
nombre des niveaux	1

Connexion 1	
Technique de connexion	CAGE CLAMP®
Type d'actionnement	Outil de manipulation
Sens d'actionnement 1	Manipulation dans le même axe que le conducteur
Sens d'actionnement 2	Manipulation à 90° par rapport à l'axe du conducteur
Conducteur rigide	0,08 ... 2,5 mm² / 28 ... 12 AWG
Conducteur souple	0,08 ... 2,5 mm² / 28 ... 12 AWG
Conducteurs souples ; avec embout d'extrémité isolé	0,25 ... 1,5 mm²
Conducteurs souples ; avec embout d'extrémité sans isolation plastique	0,25 ... 2,5 mm²
Longueur de dénudage	8 ... 9 mm / 0.31 ... 0.35 inch
Nombre de pôles	4
Axe du conducteur vers la prise	0 °

Données géométriques	
Pas	7,62 mm / 0.3 inch
Largeur	42,74 mm / 1.683 inch
Hauteur	14,3 mm / 0.563 inch
Profondeur	27,5 mm / 1.083 inch



Données mécaniques	
codage variable	Oui
Type de fixation	Bride de fixation
Type de montage	Montage traversant Montage en surface
Protection contre une éventuelle torsion	Oui

Connexion	
Version de contact dans le domaine des connecteurs	Connecteur mâle
Type de connexion de connecteur	pour conducteur
Protection contre l'inversion	Non

Données du matériau	
Remarque Données du matériau	<a href="#">Vous trouverez ici des informations sur les spécifications de matériel</a>
Couleur	orange
Groupe du matériau isolant	I
Matière isolante Boîtier principal	Polyamide (PA66)
Classe d'inflammabilité selon UL94	V0
Matériau des ressorts de serrage	Ressort en acier Chrome-Nickel (CrNi)
Matériau du contact	Cuivre électrolytique (E <sub>cu</sub> )
Surface du contact	Étain
Charge calorifique	0,176 MJ
Poids	8,4 g

Conditions d'environnement	
Plage de températures limites	-60 ... +100 °C
Température d'utilisation	-35 ... +60 °C

Données commerciales	
Product Group	3 (Connecteurs multisystèmes)
eCl@ss 10.0	27-44-03-09
eCl@ss 9.0	27-44-03-09
ETIM 9.0	EC002638
ETIM 8.0	EC002638
Unité d'emb. (SUE)	50 pce(s)
Type d'emballage	Carton
Pays d'origine	DE
GTIN	4044918289108
Numéro du tarif douanier	85366930000

Conformité environnementale du produit	
État de conformité RoHS	Compliant,No Exemption



Approbations / certificats

Homologations générales



Homologation	Norme	Nom du certificat
CB DEKRA Certification B.V.	IEC 61984	NL-39756/A1
KEMA/KEUR DEKRA Certification B.V.	EN 61984	71-121453
UR Underwriters Laboratories Inc.	UL 1977	E45171
UR Underwriters Laboratories Inc.	UL 1059	E45172

Homologations pour le secteur marine



Homologation	Norme	Nom du certificat
ABS American Bureau of Ship- ping	-	19-HG1869876-PDA
BV Bureau Veritas S.A.	IEC 60998	11915/D0 BV
DNV DNV GL SE	-	TAE000016Z

Téléchargements

Conformité environnementale du produit

Recherche de conformité
Environmental Product Compliance 731-634/019-000



Documentation

Informations complémentaires			
Technical Section	03.04.2019	pdf 2027.26 KB	



Données CAD/CAE

Données CAD
2D/3D Models 731-634/019-000



Données CAE
EPLAN Data Portal 731-634/019-000
ZUKEN Portal 731-634/019-000



1 Produits correspondants

1.1 Produit complémentaire

1.1.1 Connecteur femelle



Réf.: 231-704/026-000  
Connecteur femelle pour 1 conducteur;  
CAGE CLAMP®; 2,5 mm²; Pas 7,62 mm; 4  
pôles; 2,50 mm²; orange



Réf.: 232-864  
Connecteur femelle THT; Coudé; Pas 7,62  
mm; 4 pôles; Broche à souder 0,6 x 1,0  
mm; orange



Réf.: 232-764  
Connecteur femelle THT; Droit; Pas 7,62  
mm; 4 pôles; Broche à souder 0,6 x 1,0  
mm; orange

1.2 Accessoires en option

1.2.1 Codage

1.2.1.1 Codage



Réf.: 231-130  
Détrompeur; encliquetable; gris clair

1.2.2 Couvercle

1.2.2.1 Couvercle



Réf.: 231-669  
Tiges de fermeture; pour la fermeture de  
points de connexion non utilisés; orange

1.2.3 Décharge de traction

1.2.3.1 Boîtier de décharge de traction



Réf.: 232-684  
Boîtier de décharge de traction; pour  
connecteurs femelles et mâles; en deux  
pièces; Pas 7,62 mm; 4 pôles; orange

1.2.5 Montage

1.2.5.1 Matériel de montage



Réf.: 209-147  
Vis autotaraudeuse



Réf.: 231-194  
Vis autotaraudeuse; B 2,2x13, trou de fi-  
xation R 1,8 mm



Réf.: 231-295  
Vis avec écrou



Réf.: 231-195  
Vis avec écrou; M2x12, pour bride de fixa-  
tion

1.2.6 Outil

1.2.6.1 Outil de manipulation



**Réf.: 231-131**  
Outil de manipulation; à partir de matière isolante; 1 raccord; solitaire; blanc



**Réf.: 231-291**  
Outil de manipulation; à partir de matière isolante; 1 raccord; solitaire; rouge



**Réf.: 210-657**  
Outil de manipulation; lame 3,5 x 0,5 mm; avec tige partiellement isolée; court; multicolore



**Réf.: 210-720**  
Outil de manipulation; lame 3,5 x 0,5 mm; avec tige partiellement isolée; multicolore

1.2.7 Réducteur isolant de sécurité

1.2.7.1 Réducteur isolant de sécurité



**Réf.: 231-673**  
Réducteur isolant de sécurité; 0,08-0,2 mm² / 0,2 mm² « r »; blanc



**Réf.: 231-674**  
Réducteur isolant de sécurité; 0,25 - 0,5 mm²; gris clair



**Réf.: 231-675**  
Réducteur isolant de sécurité; 0,75 - 1 mm²; gris foncé

1.2.8 Repérage

1.2.8.1 Bande de repérage



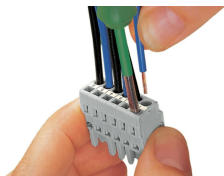
**Réf.: 210-331/762-202**  
Bandes de marquage; en feuilles DIN A4; avec impression; 1-16 (100x); Largeur interlignes 2,3 mm; longueur de bande 182 mm; Impression horizontale; autocollant; blanc



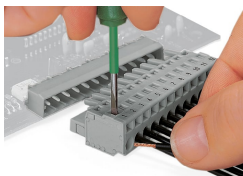
**Réf.: 210-332/762-020**  
Bandes de marquage; en feuilles DIN A4; avec impression; 1-20 (80x); Largeur interlignes 3 mm; longueur de bande 182 mm; Impression horizontale; autocollant; blanc

Indications de manipulation

Raccorder le conducteur



Raccordement du conducteur – manipulation de la connexion CAGE CLAMP® avec outil de manipulation 3,5 mm dans l'axe du conducteur.



Raccordement du conducteur – manipulation de la connexion CAGE CLAMP® avec outil de manipulation (largeur de lame 3,5 mm) - perpendiculairement à l'axe du conducteur.

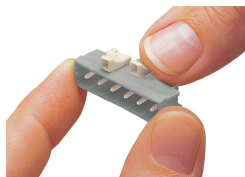


Raccordement des conducteurs – manipulation de la connexion CAGE CLAMP® avec outil de manipulation 231-291



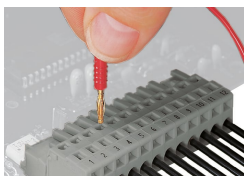
Raccordement du conducteur à l'aide de l'outil de manipulation

Codage



Détrompage d'un connecteur mâle – encliqueter le (les) détrompeur(s).

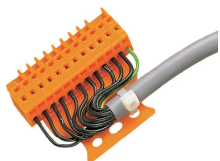
## Tester



Tester - Connecteur femelle avec connexion CAGE CLAMP®

Prise de test enfichable perpendiculairement à l'axe que le conducteur avec fiche de contrôle Ø 2 mm ou Ø 2,3 mm.

## Montage

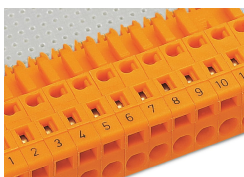


Connecteur mâle avec plaque de décharge de traction



Boîtier de décharge de traction, dans l'exemple d'un connecteur mâle avec CAGE CLAMP®

## Repérage



Marquage par impression directe ou avec bandes de marquage adhésives.