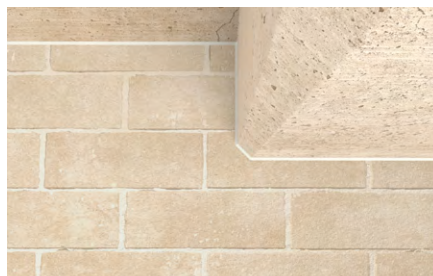
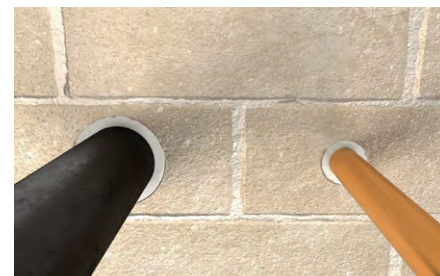


# Sigillante acrilico antifuoco elastico FIAM Plus

Sigillante acrilico elastico per la protezione al fuoco di giunti lineari ed attraversamenti di cavi e tubi sia in plastica che metallici.



Giunti di costruzione.



Attraversamenti di cavi e tubazioni.

## Applicazioni

- Giunti lineari orizzontali e verticali.
- Attraversamenti di singoli tubi metallici con o senza isolamento.
- Attraversamenti di singoli tubi in plastica.
- Vassoi portacavi.
- Cavi singoli.
- Fasci di cavi.
- Adatto ad applicazioni in ambienti interni, non esposte a pioggia e raggi UV.
- Consultare le certificazioni.

## Vantaggi

- Abbattimento acustico fino a 55dB.
- Ottime capacità di movimento grazie all'elevata elasticità. Previene crepe e fessurazioni.
- Bassissimi valori di composti organici volatili.
- Non contiene alogeni e solventi.
- Verniciabile.

## Certificazioni



ETA-23/0163  
ETA-23/0165



## Materiali

- Materiali da costruzione rigidi.
- Cartongesso.
- Muratura.
- Calcestruzzo.
- Calcestruzzo aerato.

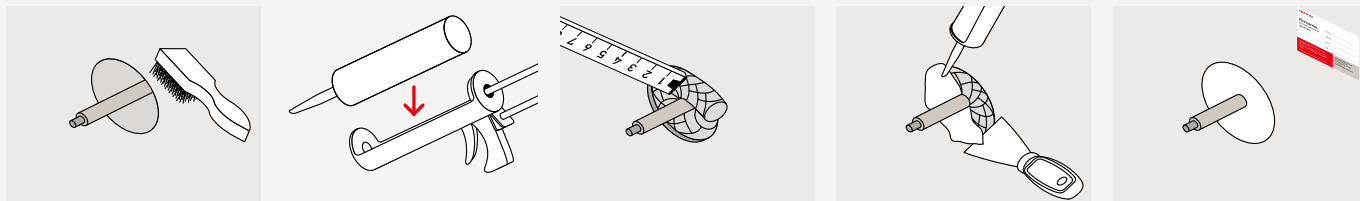
### Non adatto per:

- Pietra naturale.
- PE, PP, PTFE, gomme siliconiche.
- Silicone e substrati bituminosi.
- Vetro.

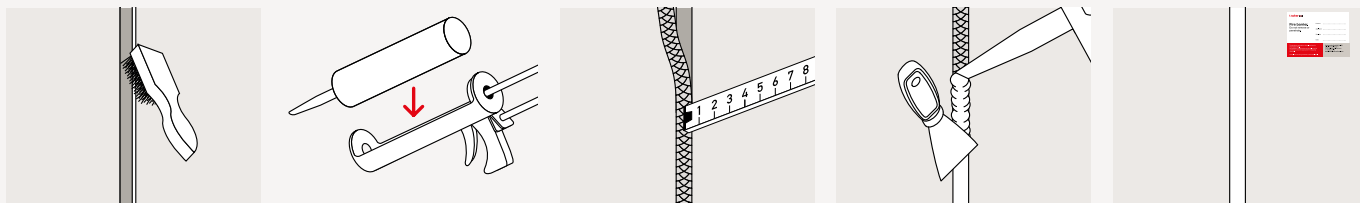
## Funzionamento

- Fiam Plus è un sigillante acrilico elastico in dispersione acquosa che in caso di incendio reagisce formando una struttura altamente isolante.
- Se esposto al fuoco si formano sulla superficie piccole bolle. La reazione chimica rallenta il trasferimento di calore e il passaggio di fiamme e fumi.
- Come materiale di supporto per il cordone sigillante, utilizzare lana minerale di densità  $\geq 60\text{kg/m}^3$ .
- Fiam Plus non è testato in combinazione con altri prodotti della gamma Firestop. Per le applicazioni in combinazione, utilizzare il sigillante Fiam.

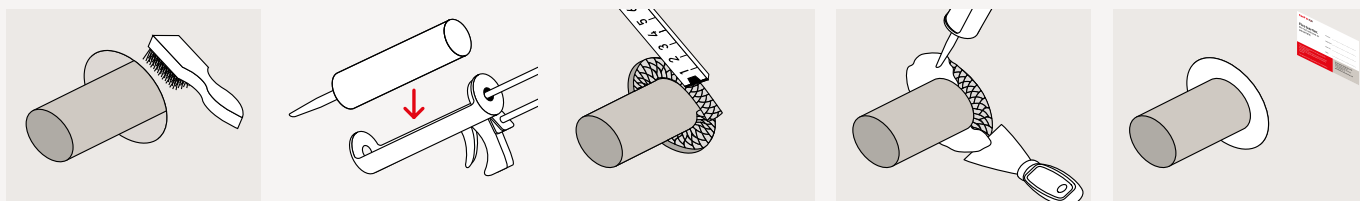
### Compartimentazione di un attraversamento di un cavo



### Compartimentazione di un giunto lineare

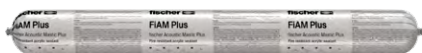


### Compartimentazione di un attraversamento di una tubazione



### Dati tecnici

#### FIAM Plus



FIAM Plus 310 ml

FIAM Plus 600 ml

Prodotto	Art.	Lingue sulla cartuccia	Colore	Contenuto	Adatto all'uso con	Confezione
				[ml]		[Pz]
FIAM Plus 310	569300	DE, FR, EN, IT	Bianco	310	-	25
FIAM Plus 600	569302	-	Bianco	600	-	25
Pistola KPM 2 plus	009205	-	-	-	FIAM 310	1
Pistola KPF M6	009213	-	-	-	FIAM 600	1

#### Targhetta d'identificazione

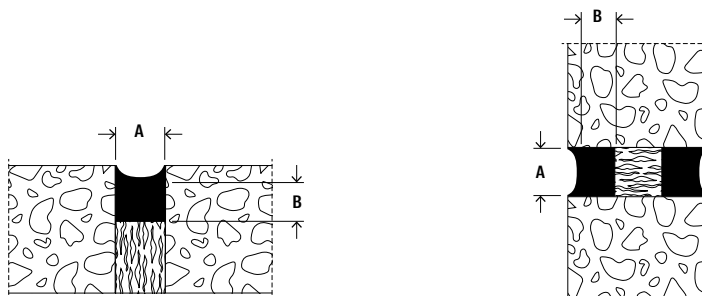


Prodotto	Art.	Dimensione	Confezione
		[mm]	[Pz]
Targhetta d'identificazione	576617	140x100	50

## Caratteristiche tecniche

Base chimica	Acrilico in dispersione acquosa
Densità	168 g/cm <sup>3</sup>
Formazione della pelle	Circa 8 minuti a 23 °C 50% HR
Tempo di polimerizzazione	Circa 1 mm/24 ore
Temperatura di stoccaggio	Da 5 °C a + 25 °C
Spessore del cordone	≥ 3.0 mm a seconda dell'applicazione
Capacità di movimento	≤ 25 % secondo EN 1366-4, UL 2079: 500 cicli, 15% secondo ASTM E1399 (Classe II e III)
Durata	18 mesi
Valore del pH	7.8 - 8.8
Permeabilità all'aria	Pressione positiva e negativa testata secondo EN 1026. Flusso non rilevante ai fini della misurazione.
Permeabilità all'acqua	Nessuna penetrazione fino a 1.050 Pa testato secondo EN 1027
Abbattimento acustico	Rs,w (C:Ctr) = 55 (-2: 5) dB
Classe di reazione al fuoco	D-s1, d0 per EN 13501-1 e classe A per ASTM E84
Resistenza al fuoco	EN 1366-3, EN 1366-4, UL 2079
European Technical Assessment	ETA-23/0163, ETA-23/0165
Marchatura CE	0800-CPR-III-1170-3, 0800-CPR-III-1170-5

Il tempo di formazione della pelle e il tempo di polimerizzazione dipendono dal supporto, dall'umidità e dalla temperatura.



## Dati di applicazione

Ampiezza del giunto A [mm]	Profondità del giunto B [mm]	ml per metro lineare*
60	5	300
50	5	250
30	5	150
15	5	75
5	5	25

\* Il consumo dipende dalla tipologia di applicazione

## Giunti lineari

Supporto	Ampiezza massima del giunto [mm]	Resistenza al fuoco	
		Ermeticità E [min]	Isolamento I [min]
Calcestruzzo/muratura (giunto muro-solaio)	60	fino a 240	fino a 240
Calcestruzzo/calcestruzzo (giunto verticale)	60	fino a 240	fino a 180
Calcestruzzo/calcestruzzo (giunto verticale)	100	fino a 120	fino a 120
Calcestruzzo/calcestruzzo (giunto a pavimento)	60	fino a 240	fino a 240
Calcestruzzo/calcestruzzo (giunto a pavimento)	100	fino a 240	fino a 120
Calcestruzzo/acciaio (giunto a pavimento)	20	fino a 240	fino a 30
Calcestruzzo/acciaio (giunto a pavimento)	60	fino a 180	fino a 20
Calcestruzzo/acciaio (giunto verticale)	70	fino a 240	fino a 45
Calcestruzzo/legno (giunto a pavimento)	50	fino a 60	fino a 60
Calcestruzzo/legno (giunto verticale)	50	fino a 90	fino a 90

Consultare sempre le certificazioni complete.

## Attraversamenti

Supporto	Tipo di attraversamento	Misura [mm]	Resistenza al fuoco	
			Ermeticità E [min]	Isolamento I [min]
Calcestruzzo (attraversamento a solaio)	Tubo in metallo con o senza isolamento	15 - 355.6	fino a 240	fino a 180
Calcestruzzo (attraversamento a solaio)	Tubo in plastica	≤ 50	fino a 120	fino a 60
Calcestruzzo (muro verticale)	Tubo in metallo con o senza isolamento	15 - 355.6	fino a 240	fino a 240
Calcestruzzo (muro verticale)	Tubo in plastica	≤ 50	fino a 120	fino a 120
Calcestruzzo (muro verticale)	Configurazione S	cavi fino a diametro max di 21 mm	fino a 120	fino a 45
Calcestruzzo (muro verticale)	Configurazione M	cavi fino a diametro max di 50 mm	fino a 120	fino a 30
Calcestruzzo (muro verticale)	Fascio di cavi	fascio di cavi legati diametro max fino a 100 mm	fino a 120	fino a 45
Calcestruzzo (muro verticale)	Cavi su vassoio portacavi configurazione L	cavi fino a diametro max di 80 mm	fino a 120	fino a 30
Cartongesso (muro verticale)	Tubo in metallo con e senza isolamento	15 - 355.6	fino a 60	fino a 60
Cartongesso (muro verticale)	Tubo in plastica	≤ 50	fino a 60	fino a 60
Cartongesso (muro verticale)	Configurazione S	cavi fino a diametro esterno max 21 mm	fino a 60	fino a 30
Cartongesso (muro verticale)	Configurazione M	cavi fino a diametro esterno max 50 mm	fino a 60	fino a 20
Cartongesso (muro verticale)	Configurazione L	cavi fino a diametro esterno max 80 mm	fino a 60	fino a 20
Cartongesso (muro verticale)	Fascio di cavi	fascio di cavi legati con diametro esterno fino a 100 mm	fino a 60	fino a 20
Cartongesso (muro verticale)	Cavi su vassoio portacavi configurazione L	cavi fino a diam max di 80 mm	fino a 45	fino a 20

## Avvertenze

- Consultare sempre le certificazioni complete. I prodotti Firestop devono essere installati secondo le indicazioni dettagliate nelle certificazioni per l'applicazione di riferimento.