

特点

- 正常闭锁到锁扣固定中心的距离为 **63.3 mm** (最大值)
- **70 kgf** 最大工作张力
- 适用于使用 **2 个 M4** 螺钉固定闭锁，**2 个 M5** 螺钉固定锁扣
- 可挂锁型号
- 手动操作且易于使用的扳钮和紧固件夹
- 用过中心紧固件拉闭锁

钢制，可锁定，不包括锁存器

RS 库存号: 186-1389



RS 认证产品为您提供所有产品类别的专业品质部件。我们的产品系列经过工程师测试、提供与杰出品牌相当的质量、而无需支付高昂的价格。

产品说明

RS Pro 坚固的通用扳钮闩锁，带 4 mm 电线连接，可牢固挂锁。这些扳钮闩锁长度为 84 mm，宽度为 32 mm，深度为 17 mm。可用选项：665-9948-不锈钢 304 搭扣锁 665-9945-钢、镀锌搭扣锁搭扣锁是一种机械紧固件，也称为中心紧固件、拉紧闩锁和快速释放紧固件，在锁定时提供安全且易于紧固。独特的凸轮作用设计使搭扣锁坚固可靠，快速释放功能意味着可以快速打开。选择扳钮闩锁时，您需要考虑它将承受的最大负载，因为每个闩锁和挂钩设计用于提供最大负载。RS PRO 具有各种不锈钢和钢扳钮闩锁和门闩锁，以适合大型或 小尺寸应用包括高强度闩锁，可锁定，可调和不可调选项。

- [186-1389](#) - 挂锁搭扣钢制扳钮闩锁
- [197-4176](#) - 挂锁搭扣不锈钢扳钮闩锁

一般规格

材料	钢
表面	锌
可锁定	不包括锁，是
工作张力	70.0kgf
应用	箱和容器，外壳，工业机械，食品容器和航海设备，轻型应用

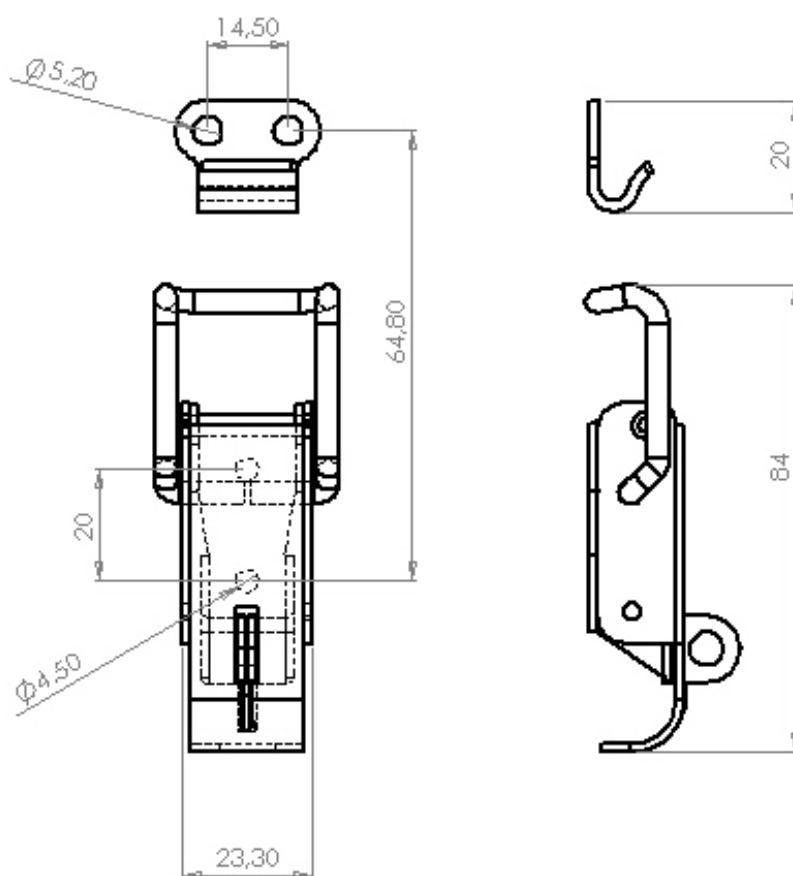
机械规格

尺寸	84 毫米 x 32 毫米 x 17 毫米
深度	84mm
长度	32mm
宽度	17mm

认证

合规性 / 认证

2011/65/eu and 2015/863,



186-1389
197-4176

