


## Information produit visière uvex pheos



### LES POINTS FORTS

- Mise en place très facile de la visière grâce au **système unique de fixation magnétique**
- **Poids réduit** de l'ensemble
- **Optimisation du centre de gravité** grâce au caractère compact de l'ensemble dans la position baissée comme dans la position « parking »
- **Plusieurs combinaisons** possibles pour s'adapter à différents environnements

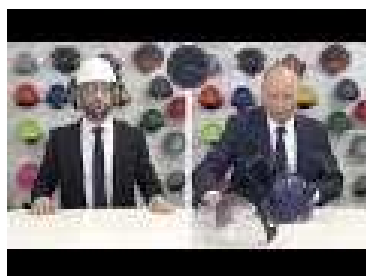
	<p>Référence :</p> <p>Matériau :</p> <p>Poids :</p> <p>Niveau de protection :</p> <p>Classe optique :</p> <p>Résistance mécanique :</p> <p>Normes :</p> <p>Compatibilités :</p>	<p>9906.002 uvex pheos (fixation mécanique)  <b>9906.003 uvex pheos magnetic (fixation magnétique)</b>            9906.013 Visière de remplacement uvex pheos sans support</p> <p>polycarbonate incolore UV400            avec traitement anti-buée uvex <b>supravisión excellence</b></p> <p>176g            2C-1,2            1            B            EN 166 + EN 170            3 : projections liquides, gouttelettes            9 : matériaux en fusion et solides chauds            K : résistance à la rayure            N : résistance à la formation de buée</p> <p>Compatible sans adaptateur avec les casques uvex pheos E-S-WR et B-S-WR (<b>versions pheos avec visières courtes</b>), et avec les casques de travaux en hauteur <b>uvex pheos alpine</b> (avec adaptateur 9790.067)            Compatible avec les casques anti-bruit uvex K2H et uvex K2H magnet</p>
---	---	---

 <p><b>VERSION ARC ELECTRIQUE CLASSE 1</b></p>	<p>Référence :</p> <p>Matériau :</p> <p>Poids :</p> <p>Niveau de protection :</p> <p>Classe optique :</p> <p>Résistance mécanique :</p> <p>Normes :</p> <p>Compatibilités :</p>	<p>9906.005 uvex pheos SLB 1 (fixation mécanique)            9906.006 <b>uvex pheos SLB 1 magnetic (fixation magnétique)</b>            9906.012 Visière de remplacement uvex pheos SBL 1 sans support</p> <p>polycarbonate incolore UV400            avec traitement anti-buée uvex <b>supravisión excellence</b></p> <p>176g            2C-1,2            1            B  <b>EN 166 + EN 170+GS-ET 29</b>            3 : projections liquides, gouttelettes            8 : arc électrique de court-circuit            9 : matériaux en fusion et solides chauds            K : résistance à la rayure            N : résistance à la formation de buée</p> <p><b>GS-ET 29</b>            Classe 1 (4 kA)            Marquage 8-1-0 </p> <p>Compatible sans adaptateur avec les casques uvex pheos E-S-WR et B-S-WR (<b>versions pheos avec visières courtes</b>), et avec les casques de travaux en hauteur <b>uvex pheos alpine</b> (avec adaptateur 9790.067)            Compatible avec les casques anti-bruit uvex K2H et uvex K2H magnet</p>
 <p><b>VERSION ARC ELECTRIQUE CLASSE 2</b></p>	<p>Référence :</p> <p>Matériau :</p> <p>Poids :</p> <p>Niveau de protection :</p> <p>Classe optique :</p> <p>Résistance mécanique :</p> <p>Normes :</p> <p>Compatibilités :</p>	<p>9906.007 uvex pheos SLB 2 (fixation mécanique)            9906.008 <b>uvex pheos SLB 2 magnetic (fixation magnétique)</b>            9906.017 Visière de remplacement uvex pheos SBL 2 sans support</p> <p>polycarbonate bleu UV400            avec traitement anti-buée uvex supravisión excellence</p> <p>216g            2C-1,2            1            B  <b>EN 166 + EN 170+GS-ET 29</b>            3 : projections liquides, gouttelettes            8 : arc électrique de court circuit            9 : matériaux en fusion et solides chauds            K : résistance à la rayure            N : résistance à la formation de buée</p> <p><b>GS-ET 29</b>            Classe 2 (7 kA)            Marquage 8-2-0 </p> <p>Compatible sans adaptateur avec les casques uvex pheos E-S-WR et B-S-WR (<b>versions pheos avec visières courtes</b>), et avec les casques de travaux en hauteur <b>uvex pheos alpine</b> (avec adaptateur 9790.067)            Compatible avec les casques anti-bruit uvex K2H et uvex K2H magnet</p>

	CARACTERISTIQUES	BENEFICES
	<p><b>Visière rabattable en position parking</b></p> <ul style="list-style-type: none"> <li>▪ Quand elle n'est pas nécessaire, la visière peut se rabattre sur le casque en épousant sa forme</li> <li>▪ Les coquilles anti-bruit se rabattent également parfaitement</li> </ul>	<ul style="list-style-type: none"> <li>➤ L'ensemble reste compact</li> <li>➤ Le centre de gravité de l'ensemble casque+visière reste identique</li> <li>➤ Répartition optimale du poids, pas de déséquilibre de l'ensemble</li> <li>➤ Travail de longue durée moins fatigant, réduction de la sollicitation des cervicales et des muscles des épaules</li> </ul>
	<p><b>Système de fixation magnétique</b></p> <ul style="list-style-type: none"> <li>▪ Système unique dans le domaine du casque de protection</li> <li>▪ <i>Version mécanique disponible</i></li> </ul>	<ul style="list-style-type: none"> <li>➤ Mise en place rapide de la visière sans nécessité de retirer le casque</li> <li>➤ Sécurité assurée car le casque reste en place</li> <li>➤ Pas de perte de temps dans la mise en place d'accessoires</li> </ul>
	<p><b>Recouvrement de la visière / casque</b></p> <ul style="list-style-type: none"> <li>▪ La visière recouvre parfaitement la visière du casque</li> </ul>	<ul style="list-style-type: none"> <li>➤ Protection maximale contre le risque d'intrusion de particules au niveau du visage</li> </ul>
	<p><b>Performance visière et variante</b></p> <ul style="list-style-type: none"> <li>▪ La visière en PC de haute qualité dispose de la qualité optique maximale (1) et dispose d'un traitement anti-rayure et anti-buée ultra-performant</li> <li>▪ Choix de visières en terme de forme (mentonnière) et de teintes (incolore et bleue)</li> </ul>	<ul style="list-style-type: none"> <li>➤ Vision parfaite sans risque de formation de buée</li> <li>➤ Adaptation à de nombreux environnements</li> </ul>

	<p><b>Accessoires compatibles</b></p> <ul style="list-style-type: none"><li>▪ Coquille anti-bruits adaptable disposant de fixation magnétique ou mécanique</li></ul> <p>2600.205 uvex pheos K2H magnet 2600.204 uvex pheos K2H</p>	<ul style="list-style-type: none"><li>➤ Possibilité d'avoir un ensemble compact complet pour travailler en milieu bruyant</li><li>➤ Mise en place et retrait facile et rapide</li></ul>
	<ul style="list-style-type: none"><li>▪ Lampe frontale de forme optimale parfaitement adaptée à la forme du casque</li></ul> <p>9790.062 Lampe frontale LED uvex pheos 9790.063 Lampe frontale LED uvex pheos (ATEX)</p>	<ul style="list-style-type: none"><li>➤ Forme unique plate de façon à ne pas déséquilibrer vers l'avant le casque</li><li>➤ Confort assuré des utilisateurs</li></ul>
	<p><b>Adaptateur pour casque</b></p> <p>9790.078 Adaptateur visière 9906 magnetic pour casques uvex pheos visière courte 9790.067 Adaptateur visière 9906 pour casque uvex pheos alpine</p>	

Découvrez le nouveau concept **uvex pheos system** sur la chaîne youtube **uvex safety**



<https://goo.gl/xSA4Sw>

