

バスシステム筐体取付けコネクタ - SACCBP-MSB-5CON-PG9/2,0-900SCO - 1437669

このPDF文書に表示されているデータはフエニックス・コンタクトのオンラインカタログから作成したものです。全データはユーザーマニュアルに記載されています。ダウンロードの規定は有効です
(<http://phoenixcontact.jp/download>)



バスシステム筐体取付け用コネクタ、INTERBUS、5極、M12、シールド対応、Bコーディング、SPEEDCON、Pg9ネジで背面/ネジ取付け、2.0 mのバスケーブル付き、3 x 2 x 0.25 mm²



基本情報

梱包	1 pc
GTIN	 4 046356 458405
1個あたりの重量 (梱包を含まない)	162.0 g
関税	85444290
生産国	ドイツ
注意	受注生産 (返品不可)

技術データ

寸法

ケーブルの長さ	2 m
---------	-----

環境条件

使用周囲温度	-25 °C ... 85 °C (プラグ/ソケット)
保護等級	IP67

その他

定格電流 (40°C時)	4 A
定格電圧	60 V
定格サージ電圧	1.5 kV
極数	5
絶縁抵抗	100 MΩ
コーディング	B - 逆
規格/規則	M12プラグコネクタ IEC 61076-2-101

バスシステム筐体取付けコネクタ - SACCBP-MSB-5CON-PG9/2,0-900SCO - 1437669

技術データ

その他

信号の種類/カテゴリ	INTERBUS
サージ電圧カテゴリ	II
汚染度	3
挿抜回数	> 100
トルク	2 Nm ... 3 Nm (設置側)

部材

UL94難燃性クラス	V0
シーリング材	FKM

ケーブル

ケーブルタイプ	INTERBUS
ケーブル種類 (略記)	900
導体断面積	0.22 mm ²
AWG信号ライン	24
導体構造、信号線	32x 0.10 mm
芯線色	緑-黄、白-茶、灰-ピンク
ツイストペア	2コアをペアに
全ツイスト	3ペア芯線
シールド	編組銅線
外部シース、色	緑RAL 6017
ケーブル外径	8.00 mm
最小曲げ半径、固定	60 mm
最小曲げ半径、可動	120 mm
曲げ回数	5000000
曲げ半径	120 mm
移動距離	10 m
移動速度	1.6 m/s
折り返し時最大加速度	3.2 m/s ²
外部シース素材	PUR
材質、ケーブル絶縁	PE
導体材質	ペア銅線
絶縁抵抗	> 5 GΩ*km
導体抵抗	≤ 159.8 mΩ/m
実効容量	60 nF (800 Hz時)
信号速度	0.66 c
定格電圧、ケーブル	250 V
テスト電圧、コア/コア	1500 V
テスト電圧、コア/シールド	1000 V
難燃性	IEC 60332-1

バスシステム筐体取付けコネクタ - SACCBP-MSB-5CON-PG9/2,0-900SCO - 1437669

技術データ

ケーブル

使用周囲温度	-40 °C ... 80 °C (ケーブル、固定設置)
	-30 °C ... 70 °C (ケーブル、可動設置)

分類

eCl@ss

eCl@ss 4.0	27250313
eCl@ss 4.1	27250313
eCl@ss 5.0	27143423
eCl@ss 5.1	27143423
eCl@ss 6.0	27143423
eCl@ss 7.0	27449001
eCl@ss 8.0	27440103

ETIM

ETIM 3.0	EC002061
ETIM 4.0	EC002061
ETIM 5.0	EC002061

UNSPSC

UNSPSC 6.01	31251501
UNSPSC 7.0901	31251501
UNSPSC 11	31251501
UNSPSC 12.01	31251501
UNSPSC 13.2	39121413

認証

認証

認証

EAC

防爆認証

提出した認証

認証の詳細

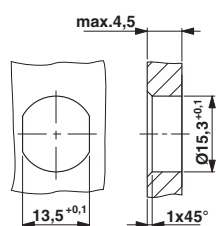
バスシステム筐体取付けコネクタ - SACCBP-MSB-5CON-PG9/2,0-900SCO - 1437669

認証

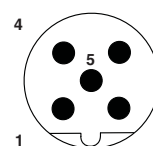
EAC

図面

外形寸法



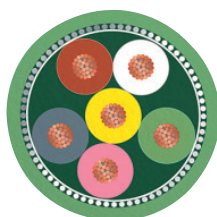
配線図



M12オスコネクタのピン配列、5極、Bコーデイング、オス側

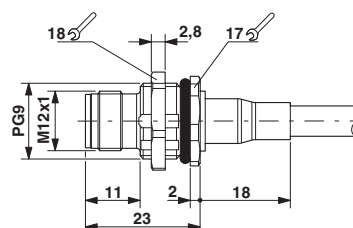
ハウジング開口部はPg9固定ねじ対応、貫通型パネル取付け（または回転防加工）

ケーブル径



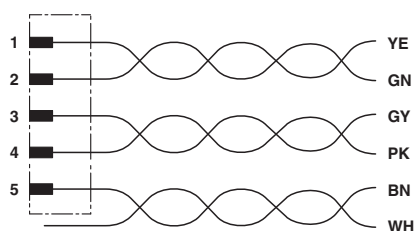
INTERBUS [900]

外形寸法



M12パネル貫通

回路図



M12プラグのコンタクト配列