

HO 49 W/830

LUMILUX T5 HO | Leuchtstofflampen 16 mm Stabform, hoher Lichtstrom



Anwendungsgebiete

- Industrie
- Öffentliche Gebäude
- Büros
- Tunnels, Unterführungen
- Parkgaragen

Produktvorteile

- Ausgezeichneter Lichtstrom
- Bis zu 20 % wirtschaftlicher als LUMILUX T8
- Bis zu 50 % weniger Volumen als die vergleichbaren T8
- Naturgetreue Farben

Produkteigenschaften

- Sehr guter Lichtstromerhalt: 90 % über die gesamte Service-Lebensdauer der Lampe
- Lange mittlere Lebensdauer: bis zu 24.000 h (mit EVG QUICKTRONIC)
- Gute Farbwiedergabestufe: 1B (R_a : 80...89)
- Dimmbar



Technische Daten

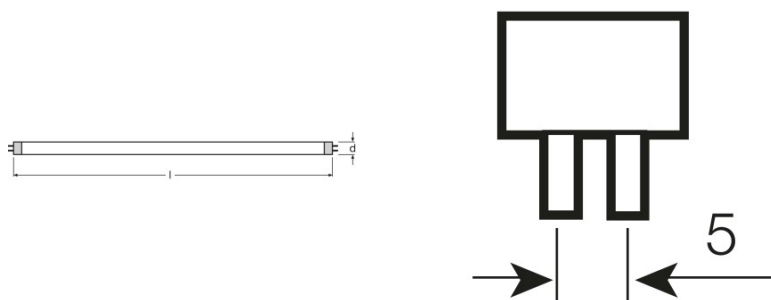
Elektrische Daten

Nennleistung	49.20 W
Bemessungslichtausbeute (HF-Daten 25 °C)	88 lm/W
Bemessungsleistung	49.20 W

Photometrische Daten

Farbwiedergabeindex Ra	≥80
Bemessungslichtstrom	4310 lm
Lichtstrom bei 25°C	4310 lm
Lichtstrom bei 35°C	4900 lm
Lichtfarbe	830
Farbtemperatur	3000 K
Nennlichtstrom	4310 lm
Lichtfarbe gemäß EN 12464-1	LUMILUX Warm White
Bemessungs-LLMF bei 2.000 h	0.95
Bemessungs-LLMF bei 4.000 h	0.92
Bemessungs-LLMF bei 6.000 h	0.91
Bemessungs-LLMF bei 8.000 h	0.90
Bemessungs-LLMF bei 12.000 h	0.90
Bemessungs-LLMF bei 16.000 h	0.90
Bemessungs-LLMF bei 20.000 h	0.89

Abmessungen & Gewicht



Rohrdurchmesser	16 mm
Länge	1449.0 mm
Länge mit Sockel jedoch ohne Sockelstift	1449.00 mm
Durchmesser	16.0 mm

Produktdatenblatt

Maximaler Durchmesser	16.0 mm
-----------------------	---------

Temperaturen

Bemessung.umgeb.temp.maximal.Lichtstrom	35.0 °C
---	---------

Lebensdauer

Nutzlebensdauer	19000 h ¹⁾
Lebensdauer	24000 h ¹⁾
Bem.-Lampenüberlebensfaktor bei 2.000 h	0.99
Bem.-Lampenüberlebensfaktor bei 4.000 h	0.99
Bem.-Lampenüberlebensfaktor bei 6.000 h	0.99
Bem.-Lampenüberlebensfaktor bei 8.000 h	0.99
Bem.-Lampenüberlebensfaktor bei 12.000 h	0.99
Bem.-Lampenüberlebensfaktor bei 16.000 h	0.97
Bem.-Lampenüberlebensfaktor bei 20.000 h	0.85
Betriebsart LLMF/LSF	HF
Bemessungslampenlebensdauer	24000 h
Nennlebensdauer	24000 h

¹⁾ Mit Warmstart EVG

Zusätzliche Produktdaten

Sockel (Normbezeichnung)	G5
Quecksilbergehalt der Lampe	1.5 mg
Fachgerecht zu entsorgen nach WEEE	Ja
Anmerkung zum Produkt	Nur für EVG-Betrieb geeignet./Die Lampen sind ausgelegt für Leuchteninnentemperaturen von 30...40 °C, das Lichtstrom-Optimum wird bei 35 °C erreicht.

Einsatzmöglichkeiten

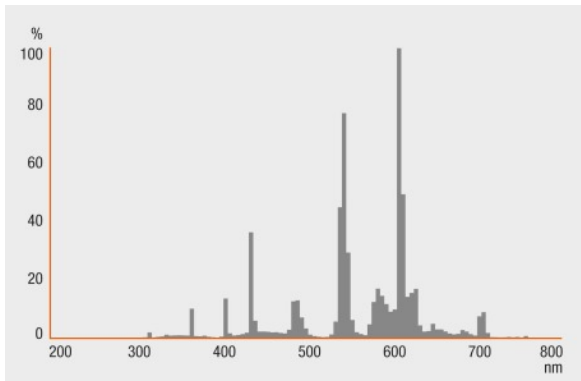
Dimmbar	Ja
Innenanwendung	Ja

Zertifikate & Standards

Energieeffizienzklasse	A+
Energieverbrauch	55 kWh/1000h

Lichtverteilung

Produktdatenblatt



Strahlungsverteilung

Systemgarantie

OSRAM System+ Garantie in Kombination mit OSRAM-EVG

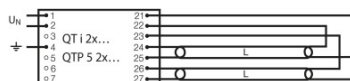


Garantie

Sicherheitshinweise

Im Falle eines Lampenbruchs: www.osram.de/lampenbruch

Produktdatenblatt



Schaltplan

Schaltplan

Verpackungsinformationen

Produkt-Code	Produkt-Bezeichnung	Verpackungseinheit	Abmessungen (Höhe x Breite x Länge)	Volumen	Gewicht brutto
4050300657165	HO 49 W/830	Versandschachtel 40	194 mm x 97 mm x 1500 mm	28.23 dm ³	6090.00 g
4008321110671	HO 49 W/830	Versandschachtel 20	104 mm x 94 mm x 1482 mm	14.49 dm ³	3510.00 g

Die genannten Produktnummern beschreiben die kleinste bestellbare Mengeneinheit. Eine Versandeinheit kann mehrere Einzelprodukte beinhalten. Als Bestellmenge verwenden Sie bitte das Ein- oder Mehrfache einer Versandeinheit.

Referenzen / Verweise

Weitere Informationen zu den elektronischen Vorschaltgeräten QUICKTRONIC finden Sie im Internet unter www.osram.de/QUICKTRONIC

Haftungsausschluss

Änderungen und Irrtümer vorbehalten. Vergewissern Sie sich, dass Sie immer den neuesten Stand verwenden.

HO 49 W/830

LUMILUX T5 HO | Leuchtstofflampen 16 mm Stabform, hoher Lichtstrom

Produkt-Bezeichnung	EVG-Bezeichnung	EAN	Benennungsleistung + Verlustleistung	Nennstrom	Lichtstrom bei 35°C	Anzahl Brennstellen
FQ 49W/830 HO	QT 1x49 DIM	4008321640352	52.30 W	0.23 A	4300 lm	1
	QT 2x49 DIM	4008321640451	103.90 W	0.46 A	4300 lm	2
	QT-FIT 5 1x49	4008321832139	54.00 W	0.24 A	4300 lm	1
	QT-FIT 5 2x49	4008321832153	106.00 W	0.47 A	4300 lm	2
	QTi 1x28/54/35/49 GII	4008321383358	53.00 W	0.24 A	4300 lm	1
	QTi 1x35/49/80 DIM	4050300870540	53.40 W	0.24 A	4300 lm	1
	QTi 1x35/49/80 GII	4008321383372	53.00 W	0.24 A	4300 lm	1
	QTi 2x28/54/35/49 GII	4008321383419	105.00 W	0.46 A	4300 lm	2
	QTi 2x35/49/80 DIM	4050300870984	103.00 W	0.46 A	4300 lm	2
	QTi 2x35/49/80 GII	4008321658951	105.00 W	0.45 A	4300 lm	2
	QTi 2x35/49 DIM	4050300870670	103.60 W	0.45 A	4300 lm	2
	QTi DALI 1x35/49/80 DIM	4050300870342	53.40 W	0.24 A	4300 lm	1
	QTi DALI 2x35/49/80 DIM	4050300870441	101.00 W	0.46 A	4300 lm	2
	QTi DALI 2x35/49 DIM	4050300870465	103.60 W	0.45 A	4300 lm	2
	QTP5 1x49	4008321329370	53.00 W	0.24 A		1
	QTP5 1x49	4008321329370	53.00 W	0.24 A	4300 lm	1
	QTP5 2x49	4008321329431	106.00 W	0.49 A		2
	QTP5 2x49	4008321329431	106.00 W	0.49 A	4300 lm	2