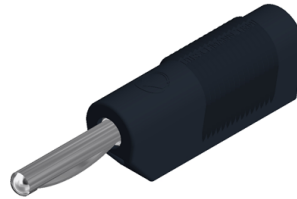
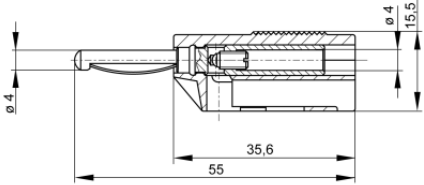


Stecker

VSB 20



Produkt	VSB 20
Beschreibung	Vollkontaktstecker mit Leitungseinführung, sowie 4 mm Buchse für Turmsteckbauweise. Schraubanschluss bis max. 2,5 mm ² Leiterquerschnitt und 4 mm Außendurchmesser. Kontaktmaterial Messing vernickelt.
Betriebsanleitung	BA411
Artikel-Nr. / *Farbe	9304351xx <div style="display: flex; justify-content: space-around; align-items: center;"> <div style="text-align: center;">● 00 schwarz</div> <div style="text-align: center;">● 01 rot</div> <div style="text-align: center;">● 02 blau</div> <div style="text-align: center;">● 03 gelb</div> <div style="text-align: center;">● 04 grün</div> </div> <div style="text-align: right; border: 1px solid black; padding: 2px; margin-top: 5px;">Ni</div>
Zeichnung	
	
Technische Daten	
Anschluss	Schraubanschluss
Bemessungsspannung ⁽¹⁾	30 VAC / 60 VDC
Messkategorie lt. IEC61010	O ⁽³⁾
Bemessungsstrom ⁽¹⁾ (Derating Kurve beachten)	30 A
Werkstoff-Kontaktstift	Messing, vernickelt
Gehäusematerial	PP
Temperaturbereich lt. IEC61010 ⁽²⁾	-25 °C bis +70 °C
Brennbarkeitsklasse nach UL 94 (gilt nur für Gehäusegrundmaterial)	HB
Norm	IEC 61010

⁽¹⁾ Bei normalen Umgebungsbedingungen -5°C bis +40°C

⁽²⁾ Anwendungen in abweichenden Temperaturbereichen sind beim Hersteller anzufragen

⁽³⁾ Ohne bemessene Messkategorie, für Stromkreise die nicht direkt mit dem Netz verbunden sind
Stand: 07.05.2019