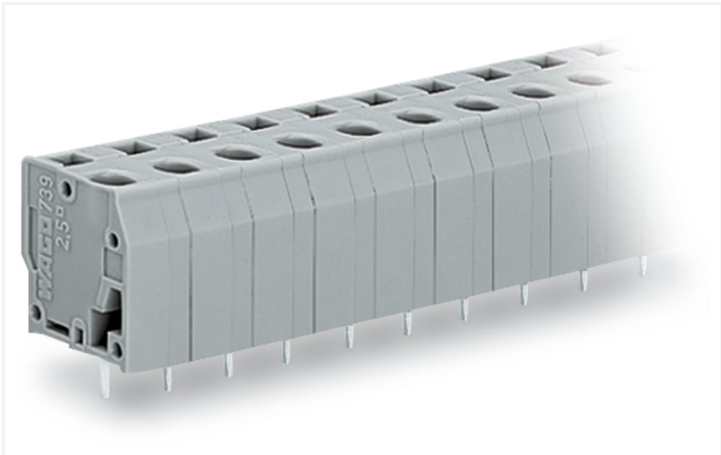


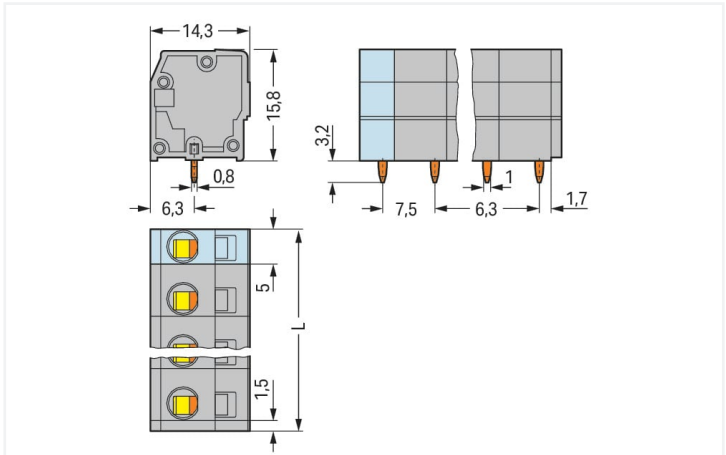
Fiche technique | Référence: 739-209

Borne pour circuits imprimés; 2,5 mm²; Pas 7,5 mm; 9 pôles; CAGE CLAMP®; 2,50 mm²; gris

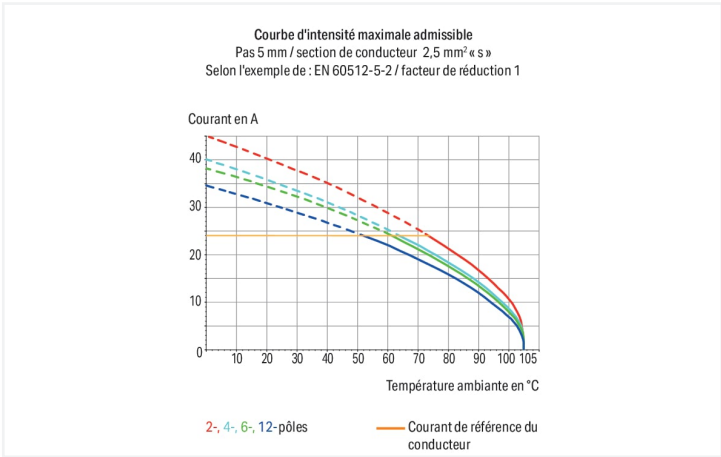
<https://www.wago.com/739-209>



Couleur: ■ gris



Dimensions en mm  
L = (nombre de pôles – 1) x pas + 5 mm + 1,5 mm



Borne pour circuits imprimés série 739 avec CAGE CLAMP®

La borne pour circuits imprimés au numéro d'article 739-209, permet une connexion facile et fiable. Les bornes pour circuits imprimés vous offrent une flexibilité maximale pour de nombreux types de montage. Les bornes pour circuits imprimés tenant la tension nominale de 630 V peuvent supporter un courant nominal allant jusqu'à 24 A. Elles peuvent donc également être utilisées pour des dispositifs à la consommation importante. Une longueur de dénudage de 8 à 9 mm est nécessaire pour la connexion du conducteur de cette borne pour circuits imprimés. Ce produit utilise la technologie CAGE CLAMP®. La connexion universelle CAGE CLAMP® sûre et sans entretien permet de connecter tous types de conducteurs avec une cage à ressort, sans traitement préalable des conducteurs. Il n'est donc plus nécessaire de sertir des embouts d'extrémité. Les dimensions sont de largeur x hauteur x profondeur 66,5 x 19 x 14,3 mm. Selon le type de câble, cette borne pour circuits imprimés convient aux sections de conducteur allant de 0.08 mm² à 2.5 mm². Le crochet d'accroche est fait en un ressort en acier Chrome-Nickel (CrNi), le boîtier gris en Polyamide (PA66) assure l'isolation et les contacts sont en cuivre électrolytique (Cu). La surface des contacts est en Étain. Un outil de manipulation permet d'actionner ces bornes pour circuits imprimés. Le soudage des bornes pour circuits imprimés se fait par procédé THT. Le câble est inséré en angle de 90 ° par rapport au circuit imprimé. Les broches à souder, mesurant 0,8 x 1,2 mm et d'une longueur de 3,2 mm, sont rangées en ligne sur tout le bornier. Il y a une goupille de soudage par potentiel.

Remarques	
Variantes pour Ex i :	Impression directe D'autres variantes peuvent être demandées au service commercial de WAGO ou, si nécessaire, configurées sur <a href="https://configurator.wago.com">https://configurator.wago.com</a> . autres nombres de pôles Autres couleurs Borniers de couleurs panachées



Données électriques

Données de référence selon IEC/EN 60664-1				Données d'approbation selon UL 1059			
Overvoltage category	III	III	II	Use group	B	C	D
Pollution degree	3	2	2	Tension de référence	300 V	-	300 V
Tension de référence	500 V	630 V	1000 V	Courant de référence	20 A	-	10 A
Tension assignée de tenue aux chocs	6 kV	6 kV	6 kV				
Courant de référence	24 A	24 A	24 A				

Données d'approbation selon CSA			
Use group	B	C	D
Tension de référence	300 V	-	300 V
Courant de référence	8 A	-	8 A

Données de raccordement

Points de serrage	9	Connexion 1	
Nombre total des potentiels	9	Technique de connexion	CAGE CLAMP®
Nombre de types de connexion	1	Type d'actionnement	Outil de manipulation
nombre des niveaux	1	Conducteur rigide	0,08 ... 2,5 mm² / 28 ... 12 AWG
		Conducteur souple	0,08 ... 2,5 mm² / 28 ... 12 AWG
		Conducteurs souples ; avec embout d'extrémité isolé	0,25 ... 1,5 mm²
		Conducteurs souples ; avec embout d'extrémité sans isolation plastique	0,25 ... 2,5 mm²
		Remarque (Section de conducteur)	12 AWG : THHN, THWN
		Longueur de dénudage	8 ... 9 mm / 0.31 ... 0.35 inch
		Axe du conducteur au circuit imprimé	90 °
		Nombre de pôles	9

Données géométriques

Pas	7,5 mm / 0.295 inch
Largeur	66,5 mm / 2.618 inch
Hauteur	19 mm / 0.748 inch
Hauteur utile	15,8 mm / 0.622 inch
Profondeur	14,3 mm / 0.563 inch
Longueur de la broche à souder	3,2 mm
Dimensions broche à souder	0,8 x 1,2 mm
Diamètre de perçage avec tolérance	1,6 (+0,1) mm

Contacts circuits imprimés

Contacts circuits imprimés	THT
Affectation broche à souder	en ligne sur tout le bornier
Nombre de broches à souder par potentiel	1



Données du matériau		
Remarque Données du matériau	<a href="#">Vous trouverez ici des informations sur les spécifications de matériel</a>	
Couleur	gris	
Groupe du matériau isolant	I	
Matière isolante Boîtier principal	Polyamide (PA66)	
Classe d'inflammabilité selon UL94	V0	
Matériau des ressorts de serrage	Ressort en acier Chrome-Nickel (CrNi)	
Matériau du contact	Cuivre électrolytique (E <sub>CU</sub> )	
Surface du contact	Étain	
Charge calorifique	0,242 MJ	
Poids	12,6 g	

Conditions d'environnement		
Plage de températures limites	-60 ... +105 °C	

Données commerciales		
Product Group	4 (brns circts impr et brns traversantes)	
eCl@ss 10.0	27-44-04-01	
eCl@ss 9.0	27-44-04-01	
ETIM 9.0	EC002643	
ETIM 8.0	EC002643	
Unité d'emb. (SUE)	60 (15) pce(s)	
Type d'emballage	Carton	
Pays d'origine	CH	
GTIN	4044918860949	
Numéro du tarif douanier	85369010000	

Conformité environnementale du produit		
État de conformité RoHS	Compliant,No Exemption	

Approbations / certificats		
Homologations générales		



Homologation	Norme	Nom du certificat
CCA DEKRA Certification B.V.	EN 60947	NTR NL-7961
CCA DEKRA Certification B.V.	EN 60947-7-4	NTR NL 7780
CSA DEKRA Certification B.V.	C22.2 No. 158	1711139
KEMA/KEUR DEKRA Certification B.V.	EN 60947-7-4	71-110334
KEMA/KEUR DEKRA Certification B.V.	EN 60947	71-125886



Téléchargements

Conformité environnementale du produit

Recherche de conformité

Environmental Product Compliance 739-209

Download icon

Documentation

Informations complémentaires

Technical Section

03.04.2019

pdf

2027.26 KB

Download icon

Données CAD/CAE

Données CAD

2D/3D Models 739-209

Download icon

Données CAE

EPLAN Data Portal 739-209

Download icon

ZUKEN Portal 739-209

Download icon

PCB Design

Symbol and Footprint via SamacSys 739-209

Download icon

Symbol and Footprint via Ultra Librarian 739-209

Download icon

1 Produits correspondants

1.1 Accessoires en option

1.1.2 Outil

1.1.2.1 Outil de manipulation



Réf.: 210-658  
Outil de manipulation; Lame 3,5 x 0,5 mm; avec tige partiellement isolée; Coudé; court; multicolore



Réf.: 210-657  
Outil de manipulation; Lame 3,5 x 0,5 mm; avec tige partiellement isolée; court; multicolore



Réf.: 210-720  
Outil de manipulation; Lame 3,5 x 0,5 mm; avec tige partiellement isolée; multicolore

### 1.1.3 Repérage

#### 1.1.3.1 Bande de repérage

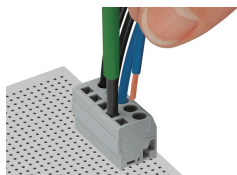


Réf.: 210-332/750-020

Bandes de marquage; en feuilles DIN A4;  
avec impression; 1-20 (80x); Largeur inter-  
lignes 3 mm; longueur de bande 182 mm;  
Impression horizontale; autocollant; blanc

### Indications de manipulation

#### Raccorder le conducteur



Connexion des conducteurs – Série 739.