

ベースストリップ - MC 1,5/12-G-3,81 - 1803374

このPDF文書に表示されているデータはフェニックス・コンタクトのオンラインカタログから作成したものです。全データはユーザーマニュアルに記載されています。ダウンロードの規定は有効です
(<http://phoenixcontact.jp/download>)

ソケット, 定格電流: 8 A, 定格電圧 (III/2) : 160 V, 極数: 12, ピッチ: 3.81 mm, 色: 緑, コンタクト表面: すす,
取付け方法: ハンダ接続




図は10極仕様

特長

- ✓ コンパクトなピッチの低背端子台ピンヘッダー
- ✓ プリント基板方向および垂直方向に挿入
- ✓ コーディングプロファイルを挿入し個別コーディング



基本情報

梱包	50 pc
GTIN	 4 017918 045685
1個あたりの重量 (梱包を含まない)	2.921 g
関税	85366990
生産国	ドイツ

技術データ

寸法

長さ	9.2 mm
ピッチ	3.81 mm
寸法a	41.91 mm
幅	47.11 mm
高さ	7.25 mm
	10.65 mm
はんだピンの長さ	3.4 mm
ピン寸法	0,8 x 0,8 mm
穴径	1.2 mm

その他

製品範囲	MC 1,5/...-G
------	--------------

ベースストリップ - MC 1,5/12-G-3,81 - 1803374

技術データ

その他

絶縁材質グループ	IIIa
定格サージ電圧 (III/3)	2.5 kV
定格サージ電圧 (III/2)	2.5 kV
定格サージ電圧 (II/2)	2.5 kV
定格電圧 (III/3)	160 V
定格電圧 (III/2)	160 V
定格電圧 (II/2)	250 V
準拠規格	EN-VDE
標準規格 I _N	8 A
最大負荷電流	8 A
絶縁材質	PBT
UL94難燃性クラス	V0
色	緑
極数	12

分類

eCl@ss

eCl@ss 4.0	272607xx
eCl@ss 4.1	27260701
eCl@ss 5.0	27260701
eCl@ss 5.1	27260701
eCl@ss 6.0	27260704
eCl@ss 7.0	27440402
eCl@ss 8.0	27440402

ETIM

ETIM 3.0	EC001121
ETIM 4.0	EC002637
ETIM 5.0	EC002637

UNSPSC

UNSPSC 6.01	30211810
UNSPSC 7.0901	39121409
UNSPSC 11	39121409
UNSPSC 12.01	39121409
UNSPSC 13.2	39121409

認証

認証

ベースストリップ - MC 1,5/12-G-3,81 - 1803374

認証

認証

CSA / VDE Gutachten mit Fertigungsüberwachung / IECCEB Scheme / CCA / EAC / cULus Recognized

防爆認証

提出した認証

認証の詳細

CSA		
	B	D
標準規格 IN	8 A	8 A
定格電圧UN	300 V	300 V

VDE Gutachten mit Fertigungsüberwachung	
標準規格 IN	8 A
定格電圧UN	160 V

IECEE CB Scheme	
標準規格 IN	8 A
定格電圧UN	160 V

CCA	
標準規格 IN	8 A
定格電圧UN	160 V

EAC

ベースストリップ - MC 1,5/12-G-3,81 - 1803374

認証

cULus Recognized		
	B	D
標準規格 IN	8 A	8 A
定格電圧UN	300 V	300 V

アクセサリ

アクセサリ

コーディングエレメント

コーディングプロファイル - CP-MSTB - 1734634

コーディングプロファイル、プラグの溝または逆仕様ソケットに挿入、色：赤、絶縁材



端子台用マーキングシート、印字済み

マーキングカード - SK 3,81/2,8:FORTL.ZAHLEN - 0804109



マーキングカード、カード、白、マーキング、横：連番（1～10、11～20など、91～(99)100まで）、取付けタイプ：粘着剤、端子台幅：3.81 mm、印字エリア：3,81 x 2,8 mm

光ファイバー - MC 1,5/10-LWL 1,5-3,81 - 1841174

光ファイバー、ピッチ：3.81 mm、極数：10、寸法a：1.5 mm、色：透明



光ファイバー - MC 1,5/10-LWL 4-3,81 - 1841213

光ファイバー、ピッチ：3.81 mm、極数：10、寸法a：4 mm、色：透明



ベースストリップ - MC 1,5/12-G-3,81 - 1803374

アクセサリ

光ファイバー - MC 1,5/10-LWL 2,3-3,81 - 1841190

光ファイバー, ピッチ: 3.81 mm, 極数: 10, 寸法a: 2.3 mm, 色: 透明



その他の製品

プリント基板用コネクタ - FRONT-MC 1,5/12-ST-3,81 - 1850767



プラグ, 定格電流: 8 A, 定格電圧 (III/2) : 160 V, 極数: 12, ピッチ: 3.81 mm, 接続方式: ネジ接続, 色: 緑, コンタクト表面: すず

プリント基板用コネクタ - MCVR 1,5/12-ST-3,81 - 1827224



プラグ, 定格電流: 8 A, 定格電圧 (III/2) : 160 V, 極数: 12, ピッチ: 3.81 mm, 接続方式: ネジ接続, 色: 緑, コンタクト表面: すず

プリント基板用コネクタ - MCVW 1,5/12-ST-3,81 - 1827075



プラグ, 定格電流: 8 A, 定格電圧 (III/2) : 160 V, 極数: 12, ピッチ: 3.81 mm, 接続方式: ネジ接続, 色: 緑, コンタクト表面: すず

プリント基板用コネクタ - MC 1,5/12-ST-3,81 - 1803675



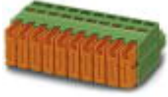
プラグ, 定格電流: 8 A, 定格電圧 (III/2) : 160 V, 極数: 12, ピッチ: 3.81 mm, 接続方式: ネジ接続, 色: 緑, コンタクト表面: すず

ベースストリップ - MC 1,5/12-G-3,81 - 1803374

アクセサリ

プリント基板用コネクタ - QC 0,5/12-ST-3,81 - 1897490

プラグ, 定格電流: 6 A, 定格電圧 (III/2) : 200 V, 極数: 12, ピッチ: 3.81 mm, 接続方式: 圧接接続QUICKON, 色: 緑, コンタクト表面: すず



ベースストリップ - IMCV 1,5/12-G-3,81 - 1875522

ソケット, 定格電流: 8 A, 定格電圧 (III/2) : 160 V, 極数: 12, ピッチ: 3.81 mm, 色: 緑, コンタクト表面: すず, 取付け方法: ハンダ接続



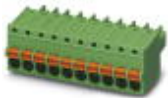
ベースストリップ - IMC 1,5/12-G-3,81 - 1862674

ソケット, 定格電流: 8 A, 定格電圧 (III/2) : 160 V, 極数: 12, ピッチ: 3.81 mm, 色: 緑, コンタクト表面: すず, 取付け方法: ハンダ接続



プリント基板用コネクタ - FK-MCP 1,5/12-ST-3,81 - 1851148

プラグ, 定格電流: 8 A, 定格電圧 (III/2) : 160 V, 極数: 12, ピッチ: 3.81 mm, 接続方式: レッグスプリング接続式, 色: 緑, コンタクト表面: すず



プリント基板用コネクタ - MCC 1/12-STZ-3,81 - 1852273

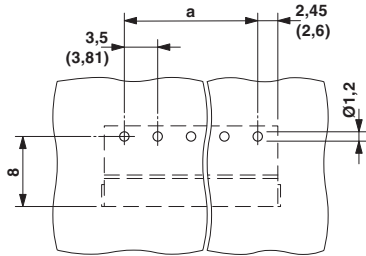
プラグ, 定格電流: 8 A, 定格電圧 (III/2) : 160 V, 極数: 12, ピッチ: 3.81 mm, 接続方式: 圧着接続, 色: 緑, 電流[A]および接続電線断面積[mm²]のデータに対応するメス圧着式コンタクト: 5A/MCC-MT 0,2-0,35 (1859988); 8A/MCC-MT 0,5-1,0 (1859991)



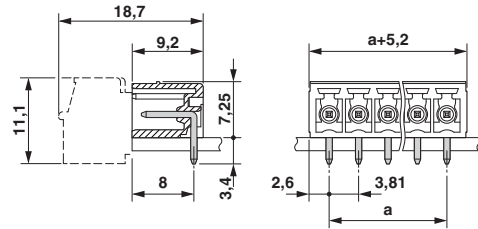
図面

ベースストリップ - MC 1,5/12-G-3,81 - 1803374

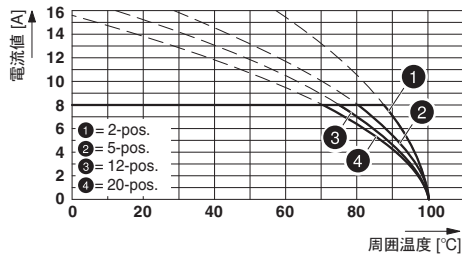
穴あけ加工図



外形寸法

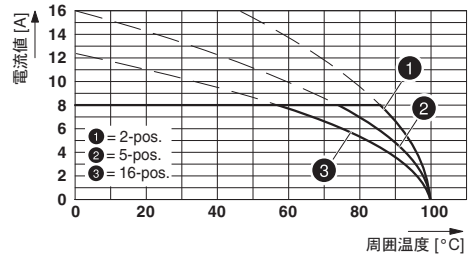


☒



型式 : MC 1,5/...-ST-3,81とMC 1,5/...-G-3,81の組合せ

☒



型式 : IMC 1,5/...-G-3,81とMC 1,5/...-G-3,81を組合せ