



注1：ヒューズ管の装着ははんだ付け後、製品が十分に冷えてから行って下さい。

Note1 : Please install the fuse after getting cold enough the product after it solder.

注2：底部の端子は、可動方式なので端子の動きを妨げないよう周囲の配線にご注意ください。

また、配線に単線は、ご使用にならないでください。

Note2 : Because the terminal of a bottom is movable, please keep the surrounding wiring from impeding a motion of the terminal. And, please do not use solid wire for wiring.

#### ご使用上の注意 Precaution Using the Product

○このホルダーでご使用になれるヒューズ管の最大定格は、ホルダーに示される定格値となります。

(定格 250V,30A 以下のヒューズ管をご使用下さい。)

\*Applied fuse rating must keep 250V,30A or less.

○このホルダーでは、定格電流値の 30%以上のディレーティングを行ってご使用下さい。

(定格 30A×70%=定常電流 21A 以下でご使用下さい。)

\*The operating current shall be derated 30% or more of rating current.

(ex.30A×70%=21A→21A or less)

○ヒューズ管には電流値のディレーティングが必要です。ヒューズ管定格値の 30%程度ディレーティングするのが一般的ですが、ヒューズ管メーカーにより異なりますのでご確認下さい。

\*Each fuse requires amperage derating. Mostly require derate 30% from rating amperage, for secure reason you must confirm your fuse manufacturer before apply.

○接続電線は、ご使用電流に見合った電線をご使用下さい。

\*Use a wire an adequate size for current to be applied.

○ご使用になるヒューズ管の端面は、外はんだタイプをお奨めします。

\*The use of the fuse soldered outside of the cap is recommended.

○実使用機器による動作確認を十分に行ってください。

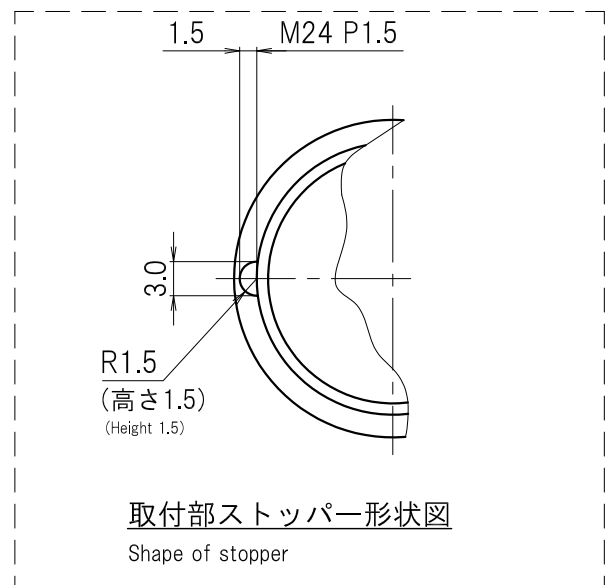
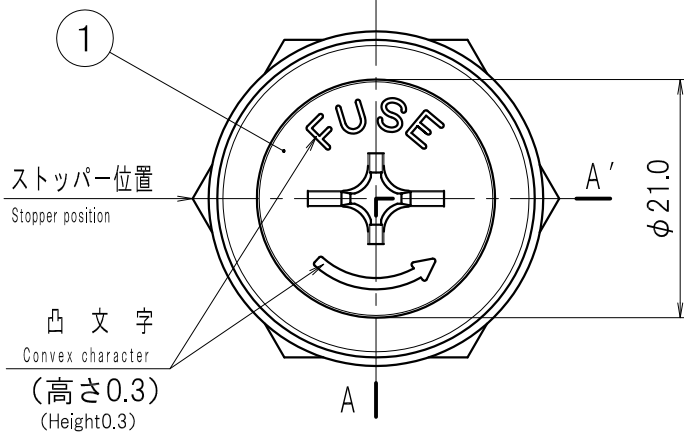
\*Please check action on using equipment.

#### 【補足 / Supplement】

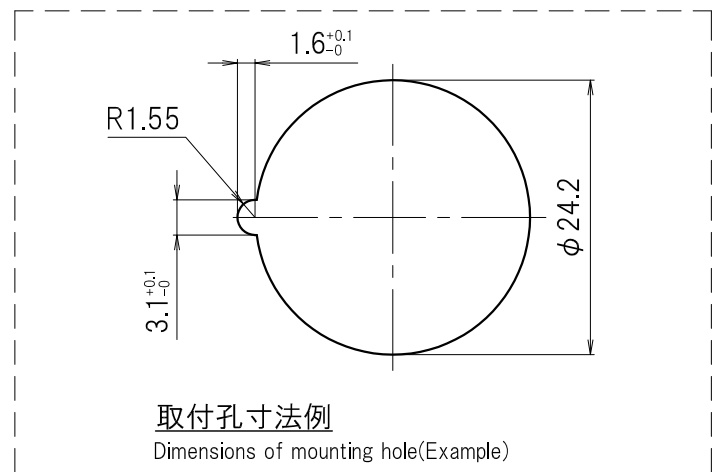
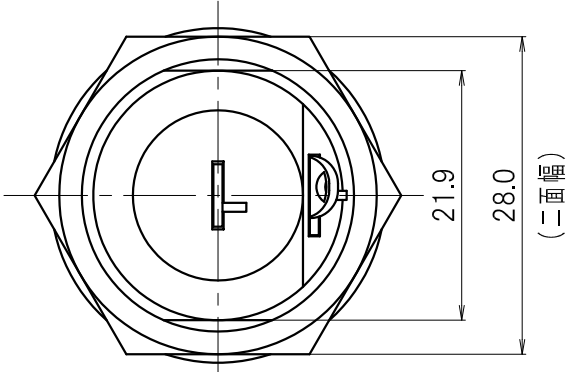
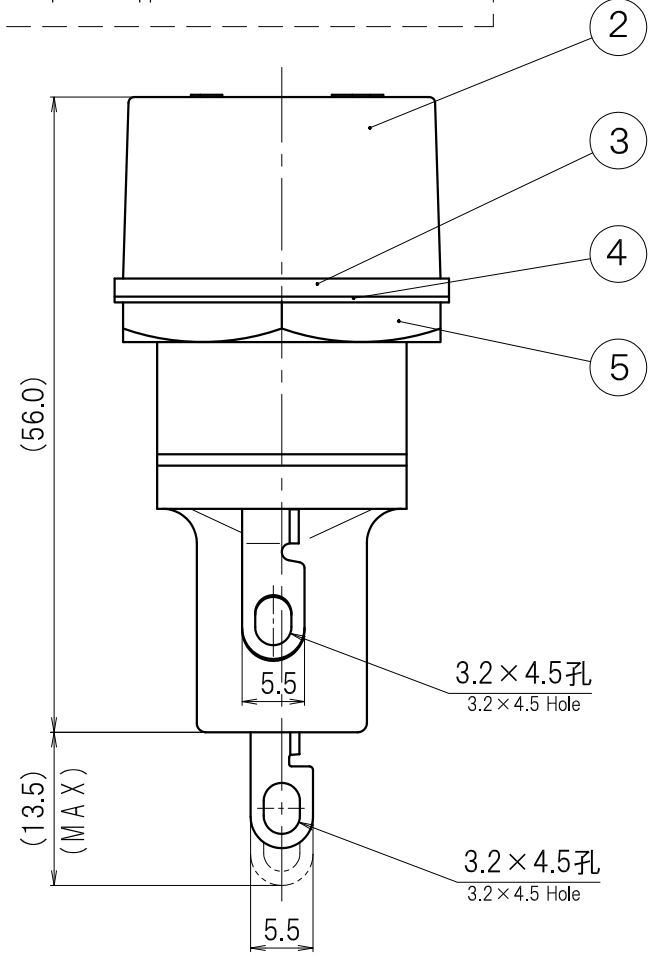
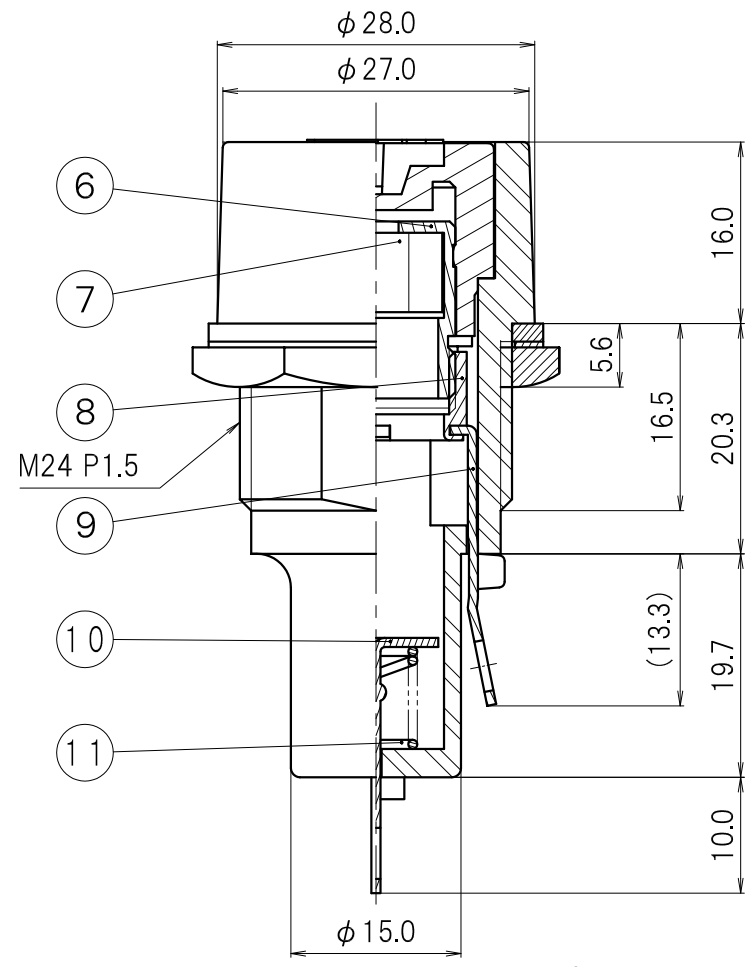
和文と英文で疑義が生じた場合、和文を優先します。

If there is any discrepancy between English and Japanese, the Japanese version should take precedence over the English one.

MARK 記号	DATE 日付	REVISION RECORDS 改版記事	SIGN 担当
△	2012.9.7	誤記訂正	A.Imamura
△	2013.10.2	誤記訂正。VERSION削除。	A.Imamura
△	2015.2.16	図面整備。	F.Ogawa
△	2015.6.24	部品名を変更。(端子金具→胴端子金具)	N.Asai
△	2016.3.22	胴端子金具の形状を一部変更。	A.Imamura



注1: ストッパーとFUSE, 文字との位置関係は必ずしも図の様に一致しません。  
Note 1: The position of stopper and graphic FUSE is not necessarily corresponding.



11	Coil spring スプリング	1	Steel wire 硬鋼線 φ0.8			
10	Terminal(B) 可動端子	1	Brass 黄銅 t0.8		Tin plated すずめっき	
9	Terminal(A) 胴端子金具	1	Copper alloy 銅合金 t0.8		Tin plated すずめっき	
8	Terminal metal 胴金具	1	Brass 黄銅		Tin plated すずめっき	
7	Clip ヒューズ保持バネ	1	Phosphor bronze りん青銅 t0.15			
6	Insert metal 頭金具	1	Brass 黄銅		Nickel plated ニッケルめっき	
5	Hexagon nut 取付用ナット	1	Brass 黄銅		Nickel plated ニッケルめっき	
4	Washer (B) ワッシャー (B)	1	Steel SPC t0.5		Nickel plated ニッケルめっき	
3	Washer (A) ワッシャー (A)	1	Vulcanized Fiber ファイバー t1.6			
2	Body/Black 本体/黒	1	Phenolic フェノール樹脂	94V-0		
1	Cap / Black 頭本体 / 黒	1	Polybutylene Terephthalate PBT (GF)	94V-0		
No. 番号	PARTS NAME 部品名	Q'TY 個数	MATERIAL 材質	UL	FINISH 処理	REMARKS 備考
APPROVED 承認	Y.Kodama 2009.5.12	GENERAL TOLERANCE 一般公差	NAME 名称	F-30 外観図		
CHECKED 検査	T.Miura 2009.5.8	UNDER 5.00	CUSTOMER カスタマー	標準品		
DRAWN 製図	Y.Sakuragi 2009.4.20	5.01~ 20.00	DRAWING No. 図面番号			
DESIGNED 設計		OVER 20.00				
		±0.5	F-0030A2		REVISION 改版	ISSUED 出図
		SCALE 尺度	3:2	PAGE ページ		07 1/1