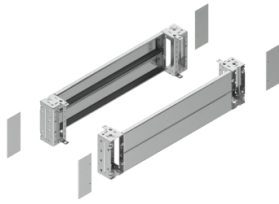


Scheda dati

Specifiche



PanelSeT S3HD, SFHD Heavy Duty - Zoccolo in inox 304L, H200xL600 IP55

NSYSPFX6200

Prezzo: 814,98 EUR

Presentazione

Gamma	PanelSeT
Applicazione	Per esterno Heavy Duty
Accessorio / Parte Separata	Accessorio cassetta
Tipo Prodotto	Fronte zoccolo
Anwendung	Multifunzione
Dimensioni nominali dell'alloggiamento	-
Composizione Dispositivo	elementi di fissaggio 4 copertura angolo 1 pannello frontale 1 pannello posteriore 4 angolo
Compatibilità Gamma	PanelSeT PanelSeT SF SF PanelSeT SM PanelSeT SM PanelSeT S3D PanelSeT S3D PanelSeT CRN PanelSeT CRN PanelSeT PanelSeT SFHD SFHD PanelSeT PanelSeT CRNG PanelSeT S3HD PanelSeT SMX PanelSeT SMX PanelSeT SFX PanelSeT SFX PanelSeT PanelSeT SDX SDx
Supporto Di Montaggio	Kit di fissaggio S3HD Coppia di pannelli laterali dello zoccolo SFHD

Caratteristiche tecniche

Tipo Di Fissaggio	Con elemento di fissaggio - su struttura posizione
Finitura Superficie	Non trattato
Altezza	200 mm
Larghezza	Nominale: 600 mm
Peso Netto	7,52 kg

Ambiente

Grado Di Protezione Ip	IP20 (zoccolo completo)
Grado Di Protezione Ik	IK10

Confezionamenti

Unità di misura confezione 1	PCE
Numero di unità per confezione 1	1
Confezione 1: altezza	20,000 cm

Confezione 1: larghezza	21,000 cm
Confezione 1: profondità	61,000 cm
Confezione 1: peso	8,918 kg
Unità di misura confezione 2	PAM
Numero di unità per confezione 2	28
Confezione 2: altezza	98,000 cm
Confezione 2: larghezza	100,000 cm
Confezione 2: profondità	120,000 cm
Confezione 2: peso	263,000 kg

Garanzia contrattuale

Garanzia	18 months
-----------------	-----------

Environmental Data

L'obiettivo di Schneider Electric è raggiungere lo status di Net Zero entro il 2050 attraverso partnership nella supply chain, materiali a basso impatto e circolarità, grazie alla nostra campagna "Use Better, Use Longer, Use Again" (Usa meglio, usa più a lungo, utilizza di nuovo), per prolungare la durata dei prodotti e la riciclabilità.

[Spiegazione dei Environmental Data](#) >

[Come valutiamo la sostenibilità dei prodotti](#) >

Impronta ambientale

Informazioni ambientali disponibili

[Profilo ambientale del prodotto](#)

Use Better

Materiali e imballaggio

Confezione di cartone riciclato

No

Imballaggio senza plastica

No

[Direttiva RoHS Unione europea](#)

Conformità proattiva (prodotto al di fuori dell'ambito legale di RoHS Unione europea)

Numero SCIP

52da316e-d4e1-4114-85c0-32a03b2934fd

Regolamento REACH

[Dichiarazione REACH](#)

Use Again

Reimballaggio e rifabbricazione

Profilo di circolarità

Non sono necessarie specifiche operazioni di riciclaggio

Ritiro del prodotto

No