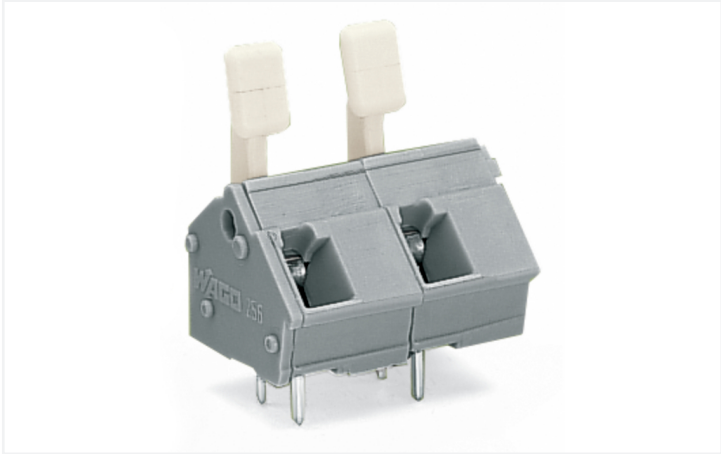


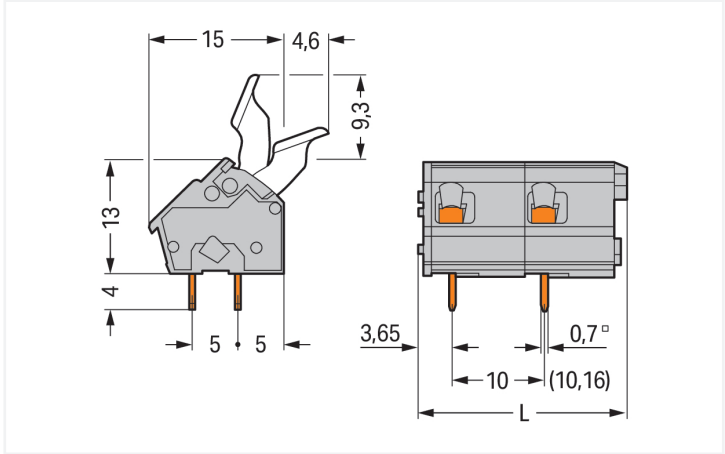
Fiche technique | Référence: 256-602/333-000

Borne pour circuits imprimés; poussoir manuel; 2,5 mm²; Pas 10/10,16 mm; 2 pôles;
CAGE CLAMP®; Possibilité de pontage; 2,50 mm²; gris

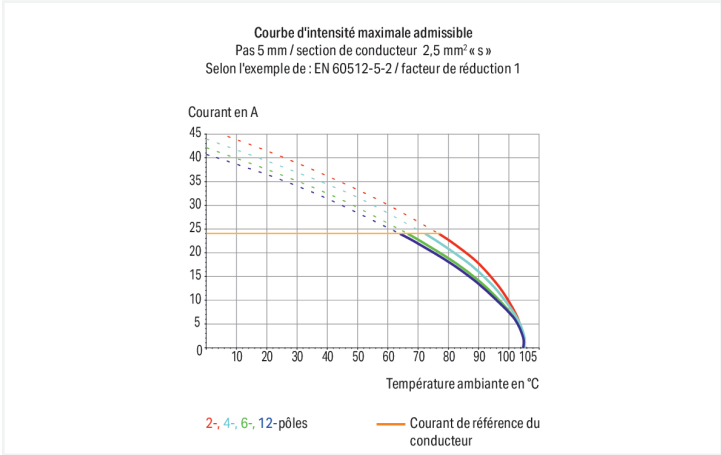
<https://www.wago.com/256-602/333-000>



Couleur: ■ gris



Dimensions en mm
L = (nombre de pôles x pas) + 2,9 mm



Borne pour circuits imprimés série 256, gris

La borne pour circuits imprimés au numéro d'article 256-602/333-000, assure une connexion facile et fiable. Les bornes pour circuits imprimés vous proposent une flexibilité maximale pour différents types de montage. Les bornes pour circuits imprimés tenant la tension nominale de 630 V peuvent supporter un courant nominal allant jusqu'à 24 A. Elles peuvent donc également être utilisées pour des dispositifs à la consommation importante. Une longueur de dénudage de 5 à 6 mm est nécessaire pour le raccordement du conducteur de cette borne pour circuits imprimés. Ce produit utilise la technologie CAGE CLAMP®. Avec la technologie universelle CAGE CLAMP®, vous disposez d'un raccord fiable et sans entretien pour connecter tous les types de conducteurs à l'aide d'une cage à ressort. Ni le prétraitement des conducteurs ni le sertissage d'embouts d'extrémité ne sont nécessaires. Les dimensions sont 22,9 x 26,3 x 19,6 mm en largeur x hauteur x profondeur. Cette borne pour circuits imprimés est adaptée aux sections de conducteur de 0,08 mm² à 2,5 mm² en fonction du type de câble. Les contacts sont constitués en cuivre électrolytique (Cu), le boîtier gris en Polyamide (PA66) garantit l'isolation et le crochet d'accroche est fait en un ressort en acier Chrome-Nickel (CrNi). De l'Étain a été employé pour la surface des contacts. Pour ces bornes pour circuits imprimés, l'actionnement s'effectue par poussoir manuel. Le soudage des bornes pour circuits imprimés se fait par procédé THT. Le conducteur est inséré dans la surface à un angle de 45°. Les broches à souder sont en ligne sur tout le bornier et présentent des dimensions de 0,7 x 0,7 mm sur une longueur de 4 mm. Chaque potentiel est muni de deux goupilles de soudage.

Remarques	
Variantes pour Ex i :	Borniers de couleurs panachées Impression directe D'autres variantes peuvent être demandées au service commercial de WAGO ou, si nécessaire, configurées sur https://configurator.wago.com . autres nombres de pôles Variantes pour Ex e II et Ex i Autres couleurs



Données électriques

Données de référence selon IEC/EN 60664-1				Données d'approbation selon UL 1059			
Overvoltage category	III	III	II	Use group	B	C	D
Pollution degree	3	2	2	Tension de référence	300 V	-	300 V
Tension de référence	500 V	630 V	1000 V	Courant de référence	15 A	-	10 A
Tension assignée de tenue aux chocs	6 kV	6 kV	6 kV				
Courant de référence	24 A	24 A	24 A				

Données d'approbation selon CSA			
Use group	B	C	D
Tension de référence	300 V	-	300 V
Courant de référence	15 A	-	10 A

Données de raccordement

Points de serrage	2	Connexion 1	
Nombre total des potentiels	2	Technique de connexion	CAGE CLAMP®
Nombre de types de connexion	1	Type d'actionnement	poussoir manuel
nombre des niveaux	1	Conducteur rigide	0,08 ... 2,5 mm² / 28 ... 12 AWG
		Conducteur souple	0,08 ... 2,5 mm² / 28 ... 12 AWG
		Conducteurs souples ; avec embout d'extrémité isolé	0,25 ... 1,5 mm²
		Conducteurs souples ; avec embout d'extrémité sans isolation plastique	0,25 ... 1,5 mm²
		Remarque (Section de conducteur)	12 AWG : THHN, THWN
		Longueur de dénudage	5 ... 6 mm / 0.2 ... 0.24 inch
		Axe du conducteur au circuit imprimé	45 °
		Nombre de pôles	2

Données géométriques

Pas	10/10,16 mm / 0.394/0.4 inch
Largeur	22,9 mm / 0.902 inch
Hauteur	26,3 mm / 1.035 inch
Hauteur utile	22,3 mm / 0.878 inch
Profondeur	19,6 mm / 0.772 inch
Longueur de la broche à souder	4 mm
Dimensions broche à souder	0,7 x 0,7 mm
Diamètre de perçage avec tolérance	1,1 (+0,1) mm

Contacts circuits imprimés

Contacts circuits imprimés	THT
Affectation broche à souder	en ligne sur tout le bornier
Nombre de broches à souder par potentiel	2



Données du matériau		
Remarque Données du matériau	Vous trouverez ici des informations sur les spécifications de matériel	
Couleur	gris	
Groupe du matériau isolant	I	
Matière isolante Boîtier principal	Polyamide (PA66)	
Classe d'inflammabilité selon UL94	V0	
Matériau des ressorts de serrage	Ressort en acier Chrome-Nickel (CrNi)	
Matériau du contact	Cuivre électrolytique (E _{Cu})	
Surface du contact	Étain	
Charge calorifique	0,084 MJ	
Poids	3 g	

Conditions d'environnement		
Plage de températures limites	-60 ... +105 °C	

Données commerciales		
Product Group	4 (brns circts impr et brns traversantes)	
eCl@ss 10.0	27-44-04-01	
eCl@ss 9.0	27-44-04-01	
ETIM 9.0	EC002643	
ETIM 8.0	EC002643	
Unité d'emb. (SUE)	200 (50) pce(s)	
Type d'emballage	Carton	
Pays d'origine	CH	
GTIN	4044918809177	
Numéro du tarif douanier	85369010000	

Conformité environnementale du produit		
État de conformité RoHS	Compliant, No Exemption	

Approbations / certificats

Homologations générales			Homologations pour le secteur marine		
-------------------------	--	--	--------------------------------------	--	--



Homologation	Norme	Nom du certificat	Homologation	Norme	Nom du certificat
CCA DEKRA Certification B.V.	IEC 60947-7-4	71-113042	DNV DNV GL SE	-	TAE000016Z
CSA DEKRA Certification B.V.	C22.2 No. 158	70049157			
UL Underwriters Laboratories Inc.	UL 1059	20190731-E45172			



Téléchargements

Conformité environnementale du produit

Recherche de conformité

Environmental Product Compliance
256-602/333-000

↓

Documentation

Informations complémentaires

Technical Section
03.04.2019

pdf
2027.26 KB

↓

Gebrückte Klemmen-
leisten für Leiterplatten

pdf
303.71 KB

↓

Données CAD/CAE

Données CAD

2D/3D Models
256-602/333-000

↓

Données CAE

ZUKEN Portal
256-602/333-000

↓

PCB Design

Symbol and Footprint
via SamacSys
256-602/333-000

↓

Symbol and Footprint
via Ultra Librarian
256-602/333-000

↓

1 Produits correspondants

1.1 Accessoires en option

1.1.2 Repérage

1.1.2.1 Bande de repérage



Réf.: 210-332/1000-202
Bandes de marquage; en feuilles DIN A4; avec impression; 1-16 (80x); Largeur interlignes 3 mm; longueur de bande 182 mm; Impression horizontale; autocollant; blanc



Réf.: 210-332/1016-202
Bandes de marquage; en feuilles DIN A4; avec impression; 1-16 (80x); Largeur interlignes 3 mm; longueur de bande 182 mm; Impression horizontale; autocollant; blanc



Réf.: 210-332/1000-206
Bandes de marquage; en feuilles DIN A4; avec impression; 33-48 (80x); Largeur interlignes 3 mm; longueur de bande 182 mm; Impression horizontale; autocollant; blanc



Réf.: 210-332/1000-204
Bandes de marquage; en feuilles DIN A4; avec impression; 17-31 (80x); Largeur interlignes 3 mm; longueur de bande 182 mm; Impression horizontale; autocollant; blanc



Réf.: 210-332/1016-204
Bandes de marquage; en feuilles DIN A4; avec impression; 17-31 (80x); Largeur interlignes 3 mm; longueur de bande 182 mm; Impression horizontale; autocollant; blanc

Page 4/5

Version 01.02.2025

Pour la suite voir page suivante

1.1.3 Tester et mesurer

1.1.3.1 Accessoire de test



Réf.: 249-114

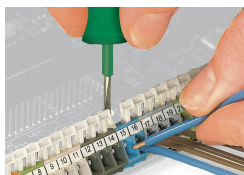
Adaptateur de test; appropriable aux barrettes à bornes pour circuit imprimés, séries 255, 256, 257; 1 pôle; Pas 10 mm / 0.394 in; gris

Réf.: 249-115

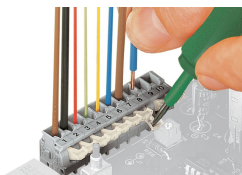
Adaptateur de test; appropriable aux barrettes à bornes pour circuit imprimés, séries 255, 256, 257; 1 pôle; Pas 10,16 mm / 0.4 in; orange

Indications de manipulation

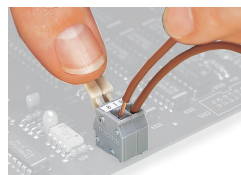
Raccorder le conducteur



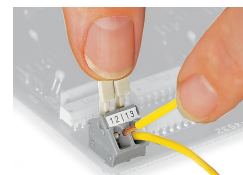
Connexion/Déconnexion des conducteurs – série 256



Connexion/Déconnexion des conducteurs – série 255

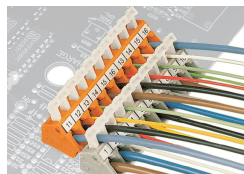


Connexion/Déconnexion des conducteurs – avec poussoirs manuels, Actionnement manuel – Série 255.



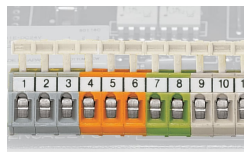
Connexion/Déconnexion des conducteurs – Actionnement manuel – Série 256.

Montage



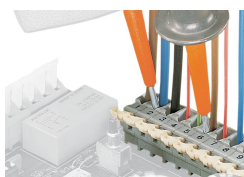
Position des conducteurs lorsque les barrettes à bornes sont postposées et décalées (uniquement pour la série 256)

Repérage



Formation de groupes par boîtiers isolants colorés

Tester



Tester avec pointes de test



Test avec adaptateurs de test modulaires