



# IME08-1B5NSZT0S

IME

DÉTECTEURS DE PROXIMITÉ INDUCTIFS

**SICK**  
Sensor Intelligence.



illustration non contractuelle



### Informations de commande

Type	Référence
IME08-1B5NSZT0S	1040846

**Compris dans la livraison:** BEF-MU-M08 (2)

Autres modèles d'appareil et accessoires → [www.sick.com/IME](http://www.sick.com/IME)

### Caractéristiques techniques détaillées

#### Caractéristiques

<b>Forme</b>	Forme métrique
<b>Forme du boîtier</b>	Standard
<b>Filetage</b>	M8 x 1
<b>Diamètre</b>	Ø 8 mm
<b>Distance de commutation <math>S_n</math></b>	1,5 mm
<b>Portée sécurisée <math>S_a</math></b>	1,215 mm
<b>Montage dans métal</b>	Noyable
<b>Fréquence de commutation</b>	4.000 Hz
<b>Mode de raccordement</b>	Connecteur mâle M8, 3 pôles
<b>Sortie de commutation</b>	NPN
<b>Fonction de sortie</b>	Contact NO
<b>Version électrique</b>	CC 3 fils
<b>Indice de protection</b>	IP67 <sup>1)</sup>

<sup>1)</sup> Selon EN 60529.

#### Mécanique/électronique

<b>Tension d'alimentation</b>	10 V DC ... 30 V DC
<b>Ondulation résiduelle</b>	≤ 10 %
<b>Chute de tension</b>	≤ 2 V <sup>1)</sup>
<b>Consommation</b>	10 mA <sup>2)</sup>
<b>Durée d'initialisation</b>	≤ 100 ms
<b>Hystérésis</b>	5 % ... 15 %

<sup>1)</sup> Pour  $I_a$  max.

<sup>2)</sup> Sans charge.

<sup>3)</sup>  $U_b$  et  $T_a$  constantes.

<sup>4)</sup> De  $S_r$ .

<b>Reproductibilité</b>	≤ 2 % <sup>3) 4)</sup>
<b>Dérive de température (de S<sub>r</sub>)</b>	± 10 %
<b>CEM</b>	Selon EN 60947-5-2
<b>Courant permanent I<sub>a</sub></b>	≤ 200 mA
<b>Protection contre les courts-circuits</b>	✓
<b>Protection contre l'inversion de polarité</b>	✓
<b>Suppression d'impulsion à la mise sous tension</b>	✓
<b>Immunité aux chocs et aux vibrations</b>	30 g, 11 ms/10 Hz ... 55 Hz, 1 mm
<b>Température de fonctionnement</b>	-25 °C ... +75 °C
<b>Matériau du boîtier</b>	Laiton, nickelé
<b>Matériau, surface active</b>	Plastique, PA 66
<b>Longueur du boîtier</b>	50 mm
<b>Longueur de filetage utile</b>	34 mm
<b>Couple de serrage max.</b>	≤ 5 Nm
<b>Contenu de la livraison</b>	Écrou de fixation, laiton, nickelé (2 x)
<b>Fichier UL n°</b>	NRKH.E181493

1) Pour I<sub>a</sub> max.

2) Sans charge.

3) U<sub>b</sub> et T<sub>a</sub> constantes.

4) De S<sub>r</sub>.

## Grandeurs caractéristiques relatives à la sécurité

<b>MTTF<sub>D</sub></b>	1.735 années
<b>DC<sub>avg</sub></b>	0%

## Facteurs de réduction

<b>Remarque</b>	Les valeurs sont valables comme valeurs indicatives pouvant varier
<b>Acier St37 (Fe)</b>	1
<b>Acier inoxydable (V2A)</b>	Env. 0,8
<b>Aluminium (Al)</b>	Env. 0,45
<b>Cuivre (Cu)</b>	Env. 0,4
<b>Laiton (Ms)</b>	Env. 0,4

## Consigne de montage

<b>Remarque</b>	Pour le schéma correspondant, voir « Consignes de montage »
<b>B</b>	8 mm
<b>C</b>	8 mm
<b>D</b>	4,5 mm
<b>F</b>	12 mm

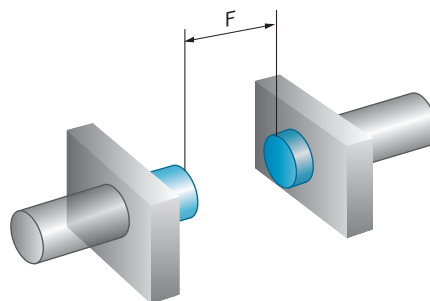
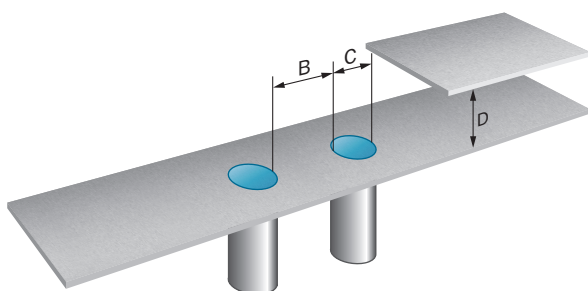
## Classifications

<b>ECI@ss 5.0</b>	27270101
<b>ECI@ss 5.1.4</b>	27270101
<b>ECI@ss 6.0</b>	27270101

<b>ECI@ss 6.2</b>	27270101
<b>ECI@ss 7.0</b>	27270101
<b>ECI@ss 8.0</b>	27270101
<b>ECI@ss 8.1</b>	27270101
<b>ECI@ss 9.0</b>	27270101
<b>ECI@ss 10.0</b>	27270101
<b>ECI@ss 11.0</b>	27270101
<b>ETIM 5.0</b>	EC002714
<b>ETIM 6.0</b>	EC002714
<b>ETIM 7.0</b>	EC002714
<b>UNSPSC 16.0901</b>	39122230

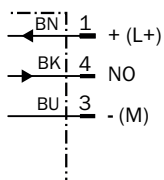
### Consigne de montage

Montage noyable



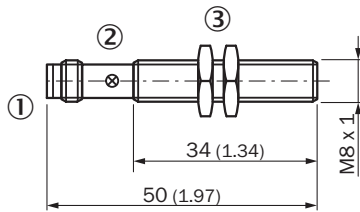
### Schéma de raccordement

Cd-002



## Plan coté (Dimensions en mm (inch))

IME08 Standard, connecteur mâle, noyable




- ① Raccordement
- ② LED
- ③ Écrou de fixation (2 x) ; SW 13, métal

## Accessoires recommandés

Autres modèles d'appareil et accessoires → [www.sick.com/IME](http://www.sick.com/IME)

	Description succincte	Type	Référence
Systèmes de serrage et d'alignement			
	Bloc de serrage pour capteurs cylindriques M8 sans butée fixe, plastique (PA12) renforcé de fibres de verre, avec matériel de fixation	BEF-KH-M08	2051477
	Bloc de serrage pour capteurs cylindriques M18 avec butée fixe, plastique (PA12) renforcé de fibres de verre, avec matériel de fixation	BEF-KHF-M08	2051478
Équerres et plaques de fixation			
	Plaques de fixation, pour capteurs M8, acier galvanisé, sans matériel de fixation	BEF-WG-M08	5321722
	Équerre de fixation pour capteurs M8, acier galvanisé, sans matériel de fixation	BEF-WN-M08	5321721
Connecteurs et câbles			
	Tête A: Connecteur femelle, M8, 3 pôles, droit Tête B: - Câble: non blindé	DOS-0803-G	7902077
	Tête A: Connecteur femelle, M8, 3 pôles, coudé Tête B: - Câble: non blindé	DOS-0803-W	7902078
	Tête A: Connecteur femelle, M8, 3 pôles, droit, Codage A Tête B: Extrémité de câble libre Câble: câble capteur / actionneur, PVC, non blindé, 2 m	YF8U13-020VA1XLEAX	2095860
	Tête A: Connecteur femelle, M8, 3 pôles, droit, Codage A Tête B: Extrémité de câble libre Câble: câble capteur / actionneur, PVC, non blindé, 5 m	YF8U13-050VA1XLEAX	2095884
	Tête A: Connecteur femelle, M8, 3 pôles, droit, Codage A Tête B: Extrémité de câble libre Câble: câble capteur / actionneur, PVC, non blindé, 10 m	YF8U13-100VA1XLEAX	2095885

	Description succincte	Type	Référence
	Tête A: Connecteur femelle, M8, 3 pôles, coudé, Codage A Tête B: Extrémité de câble libre Câble: câble capteur / actionneur, PVC, non blindé, 2 m	YG8U13-020VA1XLEAX	2096165
	Tête A: Connecteur femelle, M8, 3 pôles, coudé, Codage A Tête B: Extrémité de câble libre Câble: câble capteur / actionneur, PVC, non blindé, 5 m	YG8U13-050VA1XLEAX	2096166
	Tête A: Connecteur femelle, M8, 3 pôles, coudé, Codage A Tête B: Extrémité de câble libre Câble: câble capteur / actionneur, PVC, non blindé, 10 m	YG8U13-100VA1XLEAX	2096209

## SICK EN BREF

SICK est l'un des principaux fabricants de capteurs et de solutions de détection intelligents pour les applications industrielles. Notre gamme unique de produits et de services vous fournit tous les outils dont vous avez besoin pour la gestion sûre et efficace de vos processus, la protection des personnes contre les accidents et la prévention des dommages environnementaux.

Nous possédons une vaste expérience dans de nombreux secteurs et connaissons vos processus et vos exigences. Nous sommes en mesure de vous proposer les capteurs intelligents qui répondent parfaitement à vos besoins. Nos solutions systèmes sont testées et améliorées dans des centres d'application situés en Europe, en Asie et en Amérique du Nord afin de satisfaire pleinement nos clients. Cette rigueur a fait de notre entreprise un fournisseur et partenaire de développement fiable.

Nous proposons également une gamme complète de services : les SICK LifeTime Services vous accompagnent tout au long du cycle de vie de vos machines et vous garantissent sécurité et productivité.

**C'est ainsi que nous concevons la détection intelligente.**

## DANS LE MONDE ENTIER, PRÈS DE CHEZ VOUS :

Interlocuteurs et autres sites sur → [www.sick.com](http://www.sick.com)