

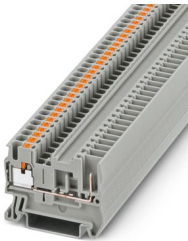
PT 2,5/1P - 直通式接线端子

3210033

<https://www.phoenixcontact.com/cn/products/3210033>



请注意，本PDF文档中所示数据均生成自在线目录。完整数据请见用户文档。我们的一般下载使用条款已生效。



直通式接线端子，标称工作电压: 500 V，额定电流: 24 A，连接量: 2，接线方式: 插拔式 / 插件连接，额定接线容量: 2.5 mm²，横截面: 0.14 mm² - 4 mm²，安装方式: NS 35/7,5，NS 35/15，颜色: 灰色

优势

- 紧凑设计和正面接线使得可在密闭空间内进行接线
- 除了双功能轴内的测试机构，所有的端子都提供一个额外的测试连接
- 插拔式连接端子不仅拥有CLIPLINE complete系统的特点，而且能方便地连接刚性导线和带冷压头的导线，无需使用任何工具
- 针对轨道交通应用进行了测试

商业数据

订货号	3210033
包装单位	50 pc
最小订货量	50 pc
销售关键代码	BE2241
产品关键代码	BE2241
目录页面	页码291 (C-1-2019)
GTIN	4046356333412
单件重量（含包装）	6.071 g
单件重量（不含包装）	5.566 g
原产地	DE

PT 2,5/1P - 直通式接线端子

3210033

<https://www.phoenixcontact.com/cn/products/3210033>



技术数据

说明

概述	*使用的插头决定电流和电压。
概述	
注意事项	采用悬空引线连接时，请务必将绝缘膜片置于插头连接处与导电表面之间。
	电流和电压取决于所使用的插头

产品属性

产品类型	插拔式端子
产品系列	PT
应用领域	铁路工业
	机械工程
	工厂工程
连接量	2
行数	1
电位	1

绝缘特性

过电压类别	III
污染等级	3

电气特性

额定浪涌电压	6 kV
额定条件下的最大功耗	0.77 W

连接数据

每层的连接数量	2
额定横截面	2.5 mm²
剥线长度	8 mm ... 10 mm
塞规	A3
连接符合标准	IEC 61984
刚性导线横截面	0.14 mm² ... 4 mm²
横截面 AWG	26 ... 12 (按IEC标准修订)
柔性导线横截面	0.14 mm² ... 2.5 mm²
导线横截面，柔性[AWG]	26 ... 12 (按IEC标准修订)
柔性导线横截面（套管不带塑料绝缘管）	0.14 mm² ... 2.5 mm²
柔性导线横截面（带塑料绝缘管的套管）	0.14 mm² ... 2.5 mm²
2根具有相同横截面的导线，柔性，带TWIN套管及塑料套管	0.5 mm²
标称电流	24 A
最大负载电流	24 A (具有4 mm²导线横截面，刚性)
额定电压	500 V
额定横截面	2.5 mm²

直接插拔式连接横截面

刚性导线横截面	0.34 mm² ... 4 mm²
柔性导线横截面（套管不带塑料绝缘管）	0.34 mm² ... 2.5 mm²
柔性导线横截面（带塑料绝缘管的套管）	0.34 mm² ... 2.5 mm²

尺寸

宽度	5.2 mm
端板宽度	2.2 mm
高度	48.5 mm
深度	35.3 mm
NS 35/7,5深度	36.8 mm
NS 35/15深度	44.3 mm

材料规格

颜色	灰色 (RAL 7042)
阻燃等级，符合UL 94	V0
绝缘材料组	I
绝缘材料	PA
低温下的静态绝缘材料应用	-60 °C
绝缘材料相对温度指数（电气，UL 746 B）	130 °C
铁路车辆的防火保护 (DIN EN 45545-2) R22	HL 1 - HL 3
铁路车辆的防火保护 (DIN EN 45545-2) R23	HL 1 - HL 3
铁路车辆的防火保护 (DIN EN 45545-2) R24	HL 1 - HL 3
铁路车辆的防火保护 (DIN EN 45545-2) R26	HL 1 - HL 3
表面可燃性NFPA 130 (ASTM E 162)	通过
烟雾比光密度NFPA 130 (ASTM E 662)	通过
烟气毒性NFPA 130 (SMP 800C)	通过

电气测试

电涌电压测试

测试电压设定值	7.3 kV
结果	已通过测试
短时耐受电流 1.5 mm²	0.18 kA
短时耐受电流 4 mm²	0.48 kA
结果	已通过测试

工频耐受电压

测试电压设定值	1.89 kV
结果	已通过测试

机械特性

机械参数

开口式侧板	是
-------	---

PT 2,5/1P - 直通式接线端子



3210033

<https://www.phoenixcontact.com/cn/products/3210033>

机械测试

载体上的附件

测试力设定值	1 N
结果	已通过测试

导线损坏和松动测试

旋转速度	10 rpm
rpm	135
导线横截面 / 重量	0.14 mm ² / 0.2 kg
	2.5 mm ² / 0.7 kg
	4 mm ² / 0.9 kg
结果	已通过测试

环境和真实条件

针焰测试

暴露时间	30 s
结果	已通过测试

振荡/宽频带噪音

规格	DIN EN 50155 (VDE 0115-200):2022-06
频谱	使用寿命测试类别 1, B 级, 已安装在车身上
频率	f ₁ = 5 Hz 到 f ₂ = 150 Hz
ASD等级	0.964 (m/s ²) ² /Hz
加速度	0.58g
每轴的测试周期	5 h
测试方向	X-, Y- 与 Z-轴
结果	已通过测试

冲击

规格	DIN EN 50155 (VDE 0115-200):2022-06
脉冲波形	半弦
加速度	5g
电击时间	30 ms
每个方向的电击次数	3
测试方向	X-, Y- 与 Z-轴 (正向与负向)
结果	已通过测试

环境条件

环境温度 (运行)	-60 °C (最高工作温度参考衰减曲线)
环境温度 (存放/运输)	-25 °C ... 60 °C (短期内 (不超过24 小时), -60 °C到+70 °C)
环境温度 (组装)	-5 °C ... 70 °C
环境温度 (执行)	-5 °C ... 70 °C
允许湿度 (运行)	20 % ... 90 %
允许湿度 (存放/运输)	30 % ... 70 %

PT 2,5/1P - 直通式接线端子



3210033

<https://www.phoenixcontact.com/cn/products/3210033>

标准和规范

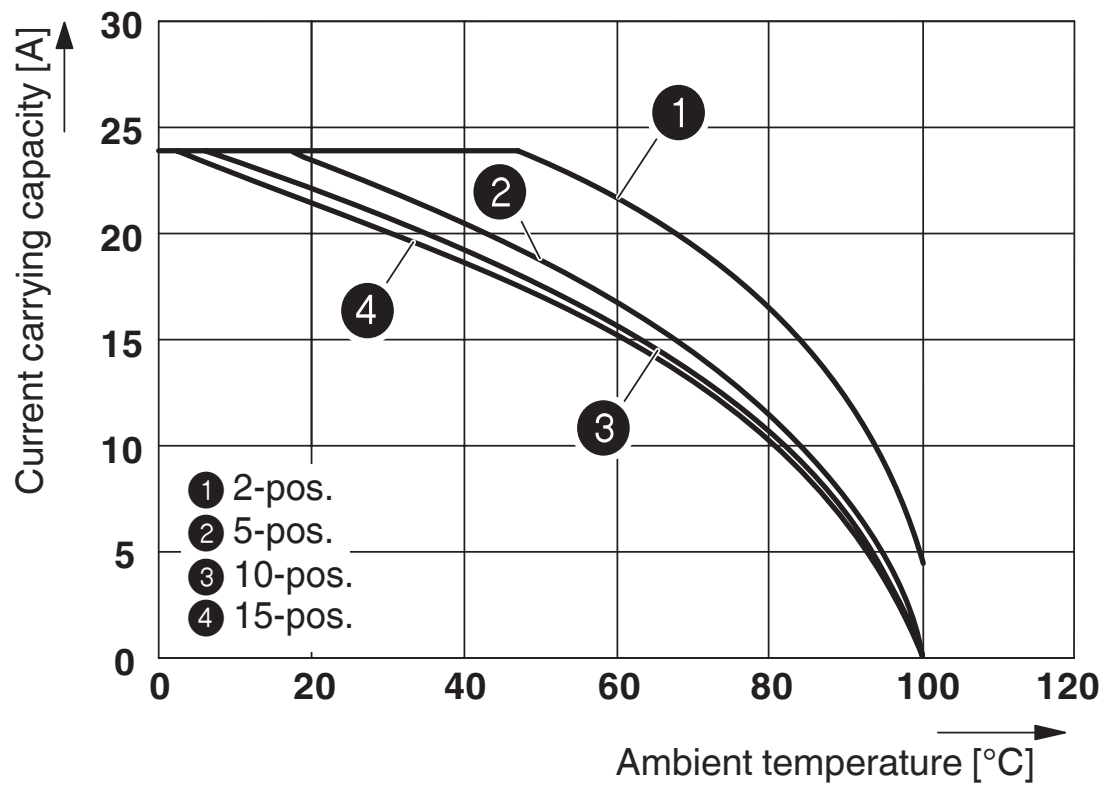
连接符合标准	IEC 61984
--------	-----------

安装

安装类型	NS 35/7,5
	NS 35/15

图纸

图表



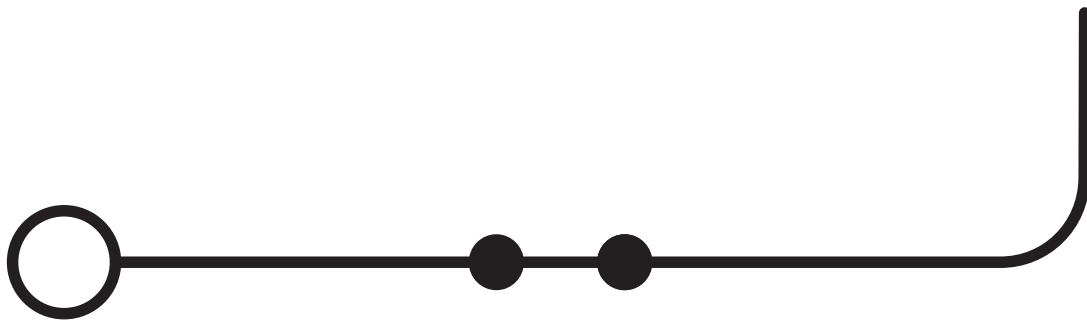
PT 2,5/1P - 直通式接线端子

3210033

<https://www.phoenixcontact.com/cn/products/3210033>



电路图



PT 2,5/1P - 直通式接线端子

3210033

<https://www.phoenixcontact.com/cn/products/3210033>



认证

To download certificates, visit the product detail page: <https://www.phoenixcontact.com/cn/products/3210033>

CSA 认证ID: 2030668				
	额定电压U _N	额定电流I _N	接线容量AWG	接线容量mm ²
使用组 B	300 V	20 A	26 - 12	-
使用组 C	300 V	20 A	26 - 12	-

EAC 认证ID: RU C-DE.BL08.B.00644				
-----------------------------------	--	--	--	--

cULus认证 认证ID: E60425				
	额定电压U _N	额定电流I _N	接线容量AWG	接线容量mm ²
使用组 B	600 V	20 A	26 - 12	-
使用组 C	600 V	20 A	26 - 12	-
使用组 F	500 V	20 A	26 - 12	-
使用组 D	600 V	5 A	26 - 12	-

LR 认证ID: LR2371832TA				
-------------------------	--	--	--	--

ClassNK 认证ID: 14ME0912				
---------------------------	--	--	--	--

BV 认证ID: 25278/C1 BV				
-------------------------	--	--	--	--

DNV 认证ID: TAE000010T				
-------------------------	--	--	--	--

PT 2,5/1P - 直通式接线端子



3210033

<https://www.phoenixcontact.com/cn/products/3210033>

分类

ECLASS

ECLASS-13.0	27250117
-------------	----------

ETIM

ETIM 9.0	EC000897
----------	----------

UNSPSC

UNSPSC 21.0	39121400
-------------	----------

PT 2,5/1P - 直通式接线端子



3210033

<https://www.phoenixcontact.com/cn/products/3210033>

产品环境合规性

EU RoHS	
符合《欧盟RoHS物质指令要求》	是, 无豁免
China RoHS	
Environment friendly use period (EFUP)	EFUP-E
	没有超过限值的危险物质
EU REACH SVHC	
《REACH候选物质注释》(CAS编号)	相关物质重量百分比不超过0.1%
EF3.0 气候变化	
CO2e 千克	0.04 千克二氧化碳当量

Phoenix Contact 2025 Â© - 保留所有权利
<https://www.phoenixcontact.com>

菲尼克斯（中国）投资有限公司总部
南京市江宁经济开发区菲尼克斯路36号
（江宁236信箱）邮编：211100
025-52121888
phoenix@phoenixcontact.com.cn