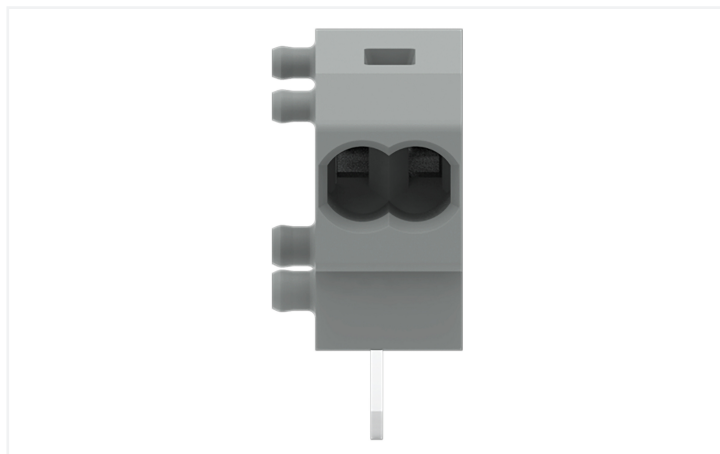
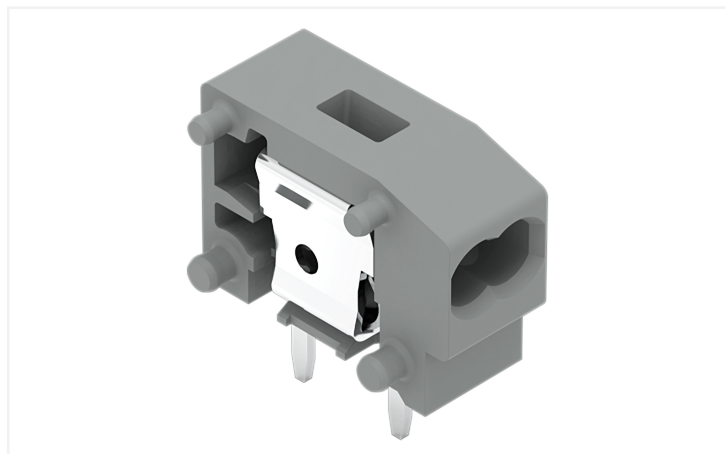


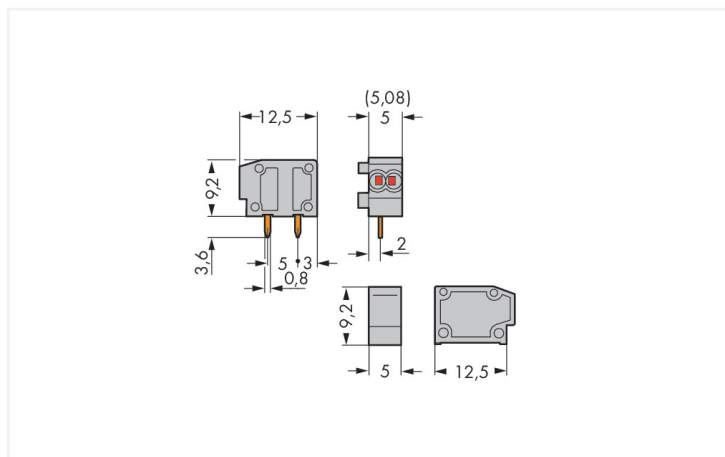
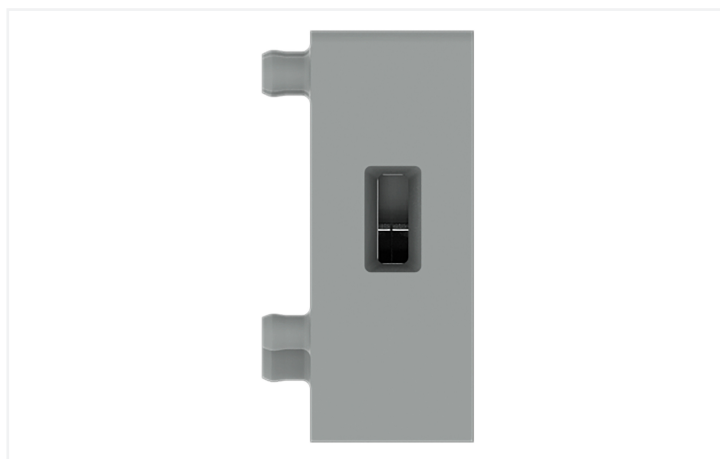
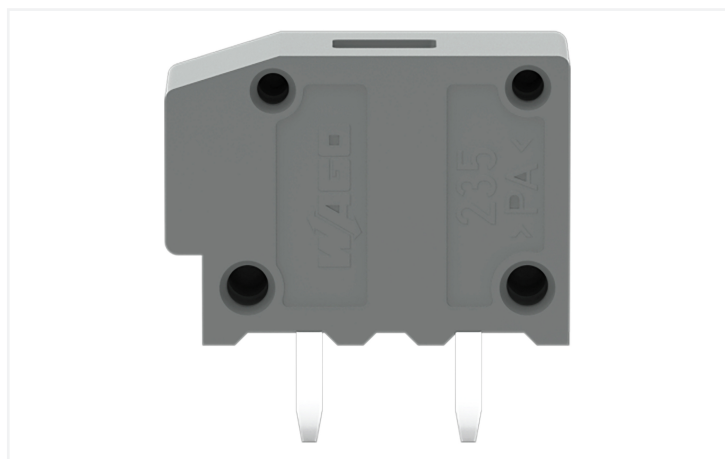
## Fiche technique | Référence: 235-711

Borne modulaire pour circuits imprimés pour 2 conducteurs; 0,75 mm<sup>2</sup>; Pas 5/5,08 mm; 1 pôle; PUSH WIRE®; 0,75 mm<sup>2</sup>; gris

<https://www.wago.com/235-711>



Couleur: ■ gris



Dimensions en mm



Borne pour circuits imprimés série 235 avec dimensions de la goupille de soudage 0,8 x 0,4 mm

Avec cette borne pour circuits imprimés, portant le numéro d'article 235-711, la priorité est donnée à une connexion plus simple et sûre. Optez pour une sécurité éprouvée lors de la conception de votre appareil : nos bornes pour circuits imprimés pour circuits imprimés vous font profiter de possibilités d'utilisation diverses. Les bornes pour circuits imprimés tenant la tension nominale de 320 V peuvent supporter un courant nominal allant jusqu'à 10 A. Elles peuvent donc également être utilisées pour des dispositifs à la consommation importante. Une longueur de dénudage de 9 à 10 mm est nécessaire pour le raccordement du conducteur de cette borne pour circuits imprimés. Ce produit se base sur la technologie PUSH WIRE®. La manière la plus rapide de brancher un conducteur est la borne enfichable PUSH WIRE® éprouvée. Ce type de connexion utilise la résistance au pliage du conducteur pour surmonter la force de serrage du contact à ressort. Les dimensions sont 6,5 x 12,8 x 12,5 mm en largeur x hauteur x profondeur. Selon le type de câble, cette borne pour circuits imprimés s'adapte aux sections de conducteur allant de 0.25 mm² à 0.75 mm². Le boîtier gris en Polyamide (PA66) assure l'isolation, les contacts sont en cuivre électrolytique (Cu) et le crochet de fixation est fait en un ressort en acier Chrome-Nickel (CrNi). La surface des contacts est constituée d'Étain. Pour ces bornes pour circuits imprimés, l'actionnement se fait par outil de manipulation. Les bornes pour circuits imprimés sont soudées par procédé THT. Le câble est inséré en angle de 0 ° par rapport à la surface. Les broches de soudage affichent des dimensions de 0,8 x 0,4 mm, ainsi qu'une longueur de 3,6 mm, et sont disposées en série dans la borne. Il y a deux goupilles de soudage par potentiel.

Remarques	
Variantes pour Ex i :	Autres couleurs D'autres variantes peuvent être demandées au service commercial de WAGO ou, si nécessaire, configurées sur <a href="https://configurator.wago.com">https://configurator.wago.com</a> .

Données électriques			
Données de référence selon		IEC/EN 60664-1	
Overvoltage category	III	III	II
Pollution degree	3	2	2
Tension de référence	250 V	320 V	630 V
Tension assignée de tenue aux chocs	4 kV	4 kV	4 kV
Courant de référence	10 A	10 A	10 A

Données d'approbation selon		UL 1059	
Use group	B	C	D
Tension de référence	300 V	-	300 V
Courant de référence	10 A	-	10 A

Données d'approbation selon		CSA	
Use group	B	C	D
Tension de référence	300 V	-	-
Courant de référence	10 A	-	-

Données de raccordement	
Points de serrage	2
Nombre total des potentiels	1
Nombre de types de connexion	1
nombre des niveaux	1

Connexion 1	
Technique de connexion	PUSH WIRE®
Type d'actionnement	Outil de manipulation
Conducteur rigide	0,25 ... 0,75 mm² / 24 ... 18 AWG
Conducteurs souples ; avec embout d'extrémité sans isolation plastique	0,25 ... 0,34 mm²
Longueur de dénudage	9 ... 10 mm / 0.35 ... 0.39 inch
Axe du conducteur au circuit imprimé	0 °
Nombre de pôles	1

Données géométriques	
Pas	5/5,08 mm / 0.197/0.2 inch
Largeur	6,5 mm / 0.256 inch
Hauteur	12,8 mm / 0.504 inch
Hauteur utile	9,2 mm / 0.362 inch
Profondeur	12,5 mm / 0.492 inch
Longueur de la broche à souder	3,6 mm
Dimensions broche à souder	0,8 x 0,4 mm
Diamètre de perçage avec tolérance	1 (+0,1) mm



Contacts circuits imprimés	
Contacts circuits imprimés	THT
Affectation broche à souder	en ligne dans la borne
Nombre de broches à souder par potentiel	2

Données du matériau	
Remarque Données du matériau	<a href="#">Vous trouverez ici des informations sur les spécifications de matériel</a>
Couleur	gris
Groupe du matériau isolant	I
Matière isolante Boîtier principal	Polyamide (PA66)
Classe d'inflammabilité selon UL94	V0
Matériau des ressorts de serrage	Ressort en acier Chrome-Nickel (CrNi)
Matériau du contact	Cuivre électrolytique (E <sub>cu</sub> )
Surface du contact	Étain
Charge calorifique	0,011 MJ
Poids	0,7 g

Conditions d'environnement	
Plage de températures limites	-60 ... +105 °C

Données commerciales	
Product Group	4 (brns circts impr et brns traversantes)
eCl@ss 10.0	27-44-04-01
eCl@ss 9.0	27-44-04-01
ETIM 9.0	EC002643
ETIM 8.0	EC002643
Unité d'emb. (SUE)	800 (100) pce(s)
Type d'emballage	Carton
Pays d'origine	CH
GTIN	4044918831703
Numéro du tarif douanier	85369010000

Conformité environnementale du produit	
État de conformité RoHS	Compliant, No Exemption

Approbations / certificats

Homologations générales		Homologations générales	
		UL	E45172
		UL International Germany GmbH	

Homologation	Norme	Nom du certificat
CCA DEKRA Certification B.V.	EN 60947	NTR NL-7144
CCA DEKRA Certification B.V.	EN 60998	NTR NL 6919
CCA DEKRA Certification B.V.	EN 60947-7-4	NTR NL-7774
CSA DEKRA Certification B.V.	C22.2	1673956
KEMA/KEUR DEKRA Certification B.V.	EN 60947	2160584.38



Déclarations de conformité et de fabricant

Homologation	Norme	Nom du certificat
EU-Declaration of Confor- mity WAGO GmbH & Co. KG	-	-
UK-Declaration of Confor- mity WAGO GmbH & Co. KG	-	-

Homologations pour le secteur marine



Homologation	Norme	Nom du certificat
ABS American Bureau of Ship- ping	-	19-HG1869876-PDA
DNV DNV GL SE	-	TAE000016Z

Téléchargements

Conformité environnementale du produit

Recherche de conformité
Environmental Product Compliance 235-711



Documentation

Informations complémentaires
Technical Section
03.04.2019
pdf 2027.26 KB



Données CAD/CAE

Données CAD
2D/3D Models 235-711



Données CAE
EPLAN Data Portal 235-711
ZUKEN Portal 235-711



PCB Design
Symbol and Footprint via SamacSys 235-711
Symbol and Footprint via Ultra Librarian 235-711



## 1 Produits correspondants

### 1.1 Accessoires nécessaires

#### 1.1.1 Montage

##### 1.1.1.1 Plaque intermédiaire

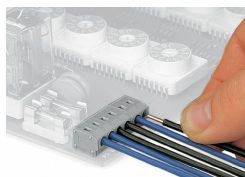


Réf: 235-701

Pièce intermédiaire; double le pas; gris

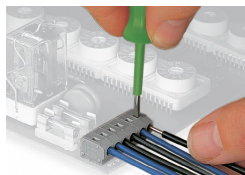
## Indications de manipulation

### Raccorder le conducteur



Raccordement d'un conducteur par insertion directe

### Desserrage du conducteur



Déconnecter les conducteurs avec un outil de manipulation 2,5 mm.