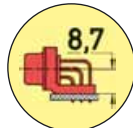


Kontaktzahlen

Bauhöhe

9-37
50



Die Standards

Gestanzte Einlötanschlüsse, gewinkelt – mit Rastclips

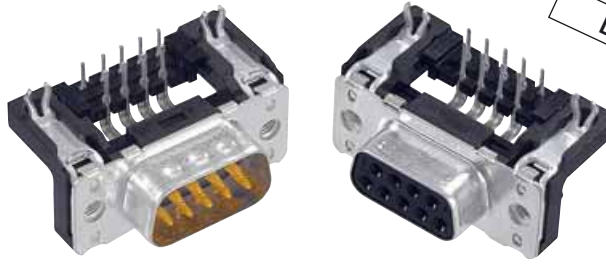
Bezeichnung	Kontaktzahlen	Bestellnummer	
Anforderungsstufen Erklärungen siehe Seite 02.02 Andere Anforderungsstufen auf Anfrage		Anforderungsstufe 3	
Messerleiste verzinnter Metallschutzkragen mit Schirmfiederung		Anforderungsstufe 2	
		Reihenabstand 2,84 mm	
	9	09 65 163 781 . 1)	09 65 163 681 . 1)
	15	09 65 263 781 . 1)	09 65 263 681 . 1)
	25	09 65 363 781 . 1)	09 65 363 681 . 1)
	37	09 65 463 781 . 1)	09 65 463 681 . 1)
		Reihenabstand 2,54 mm	
	9	09 65 162 781 .	09 65 162 681 .
	15	09 65 262 781 .	09 65 262 681 .
	25	09 65 362 781 .	09 65 362 681 .
37	09 65 462 781 .	09 65 462 681 .	
Federleiste verzinnter Metallschutzkragen		Reihenabstand 2,84 mm	
	9	09 66 153 761 . 1)	09 66 153 661 . 1)
	15	09 66 253 761 . 1)	09 66 253 661 . 1)
	25	09 66 353 761 . 1)	09 66 353 661 . 1)
	37	09 66 453 761 . 1)	09 66 453 661 . 1)
	50	09 66 553 761 . 1)	09 66 553 661 . 1)
		Reihenabstand 2,54 mm	
	9	09 66 152 761 .	09 66 152 661 .
	15	09 66 252 761 .	09 66 252 661 .
	25	09 66 352 761 .	09 66 352 661 .
37	09 66 452 761 .	09 66 452 661 .	
50	09 66 552 761 . 1)	09 66 552 661 . 1)	
Bitte ergänzen Sie für Gewinde bzw. montierten Schraubbolzen im Flanschbereich			
Ø 3,1 mm Durchgangsloch ▶	0 ¹⁾		
M3 ▶	1		
4-40 UNC ▶	2		
Schraubbolzen 4-40 UNC ▶	3		

¹⁾ Keine Lagerhaltung

Kontaktzahlen

Bauhöhe

9-37
50



Die Standards

Gestanzte Einlötanschlüsse, gewinkelt – mit Rastclips

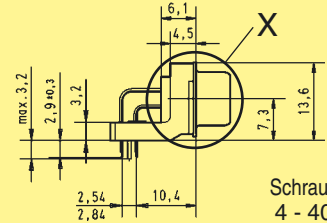
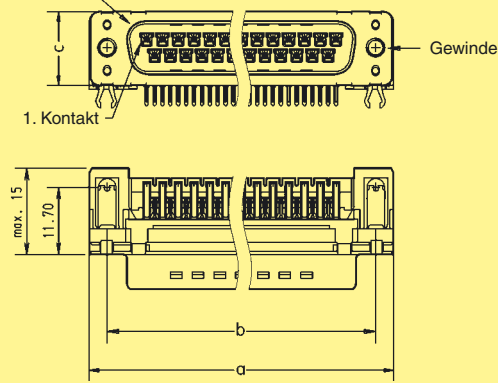
Bezeichnung

Maßzeichnung

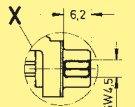
Maße in mm

Messerleiste

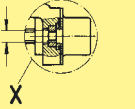
Steckgesicht nach: DIN 41 652 · CECC 75 301-802
IEC 60 807



Schraubbolzen
4 - 40 UNC

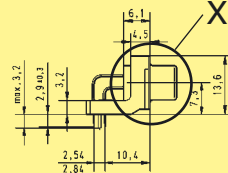
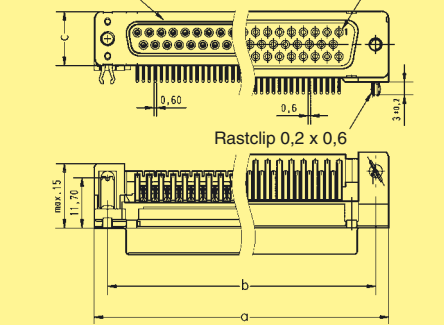


M 3 oder
4 - 40 UNC

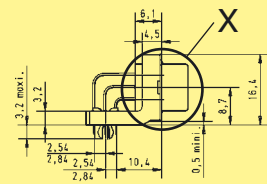


Federleiste

Steckgesicht nach: DIN 41 652 · CECC 75 301-802
IEC 60 807

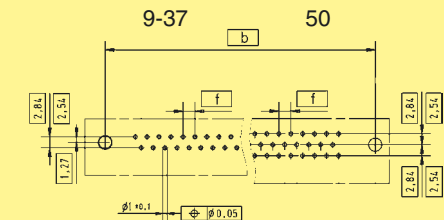


9-37



50

Montagelochungen



	a	b $\pm 0,1$	c	f
9	30,90	25,00	12,50	2,74
15	39,20	33,30	12,50	2,74
25	53,10	47,00	12,50	2,76
37	69,40	63,50	12,50	2,76
50	67,00	61,10	15,40	2,76