

Polo Rodi Lady



Polo manica corta in Jersey

- 100% cotone pettinato
- Tre bottoni in tinta (cinque per la versione lady)
- Colletto in rib con doppio piping
- Bottoni in tinta
- Rinforzo interno collo in Oxford
- Interno fessino in Oxford
- Interno fondo manica in Oxford
- Interno spacchetti laterali in Oxford
- Imbustate singolarmente

N.B. Si prega di lavare il capo prima di indossarlo la prima volta per conservarne la qualità nel tempo

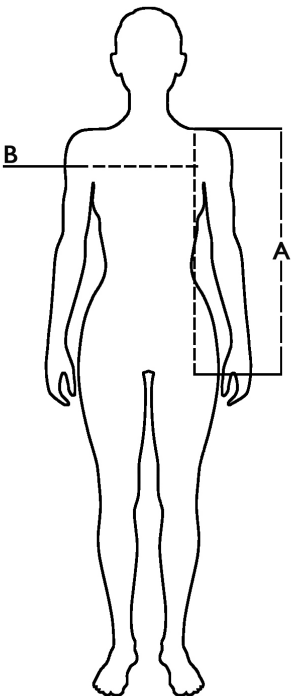
S - M - L - XL

Colori e codici articolo:

989660 NAVY	989662 WHITE OFF	989663 RED
989664 BLACK	989665 MELANGE	989667 ORANGE
989668 ROYAL	990866 LIGHT GREEN	990868 ARMY GREEN
990869 FUCSIA		

Tabella misure

Sizes (+/- 5%)	A front lenght	B chest
S	60	41
M	62	43
L	64	45
XL	66	47
XXL	68	49



Descrizione tecnica

	Composizione / Fabric Composit	g/m <sup>2</sup>
Tessuto esterno/Shell	100% cotone	180
Imballo/Packages	40 pcs	
Istruzioni di Lavaggio / Care Label		

Rapporto di Prova

Effettuato da Ritex divisione Ecochem spa N. 21RT02472 del 16.07.21