



## ■ SMAPE

➔ Système de Mise à la terre avec Asservissement entre la Pince et l'Étau

### ➔ NORME :

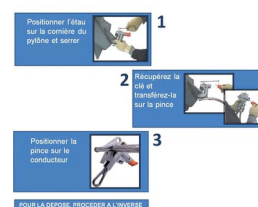
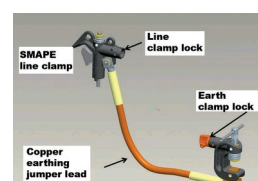
CEI 61230

### ➔ CARACTÉRISTIQUES :

- Un asservissement mécanique entre la pince et l'étau.
- Un système de verrouillage sur l'étau et sur la pince qui impose le respect de la chronologie des étapes à réaliser.
- Un mécanisme permettant de garantir une pression de contact suffisante à chaque serrage.

### ➔ PLUS PRODUIT :

- 100% sécurisé (BREVETÉ).
- Un dispositif léger et peu encombrant.
- Un étau très robuste facile à manoeuvrer.
- Une clé résistante qui vous protège.
- Un contrôle automatique du bon serrage de l'étau.
- Mise en œuvre aisée grâce à son ergonomie.



Étau SAGTE25



Étau SANBCRTTS



SANB33S



Pince SAP20120



Pince SA1560



Pince SA342



SAP1060

Référence	Icc (kA/s)	Capacité de serrage	Poids
Pinces			
SA342	40	De Ø3 à Ø42 mm	1,2 kg
SA1560	40	De Ø5 à Ø60 mm	1,3 kg
SAP20120	40	De Ø20 à Ø120 mm	1,6 kg

Document non contractuel pouvant être soumis à modification sans préavis



SAP1060	31,5	De Ø10 à Ø60 mm	1,3 kg
Etaux			
SAGTE25	40	Cornière jusqu'à 40 mm	1,8 kg
SANBCRTTS	40	Plat jusqu'à 35 mm	1,2 kg
SANB33S	40	Plat jusqu'à 35 mm	1,2 kg

Document non contractuel pouvant être soumis à modification sans préavis

**SFE** SIBILLE FAMECA electric

815B, chemin de Razas - 26780 Malataverne - France  
+33 (0)4 75 90 58 00 - [www.sf-electric.com](http://www.sf-electric.com)

Division  
**ESP**  
ELECTRICAL SAFETY PRODUCTS