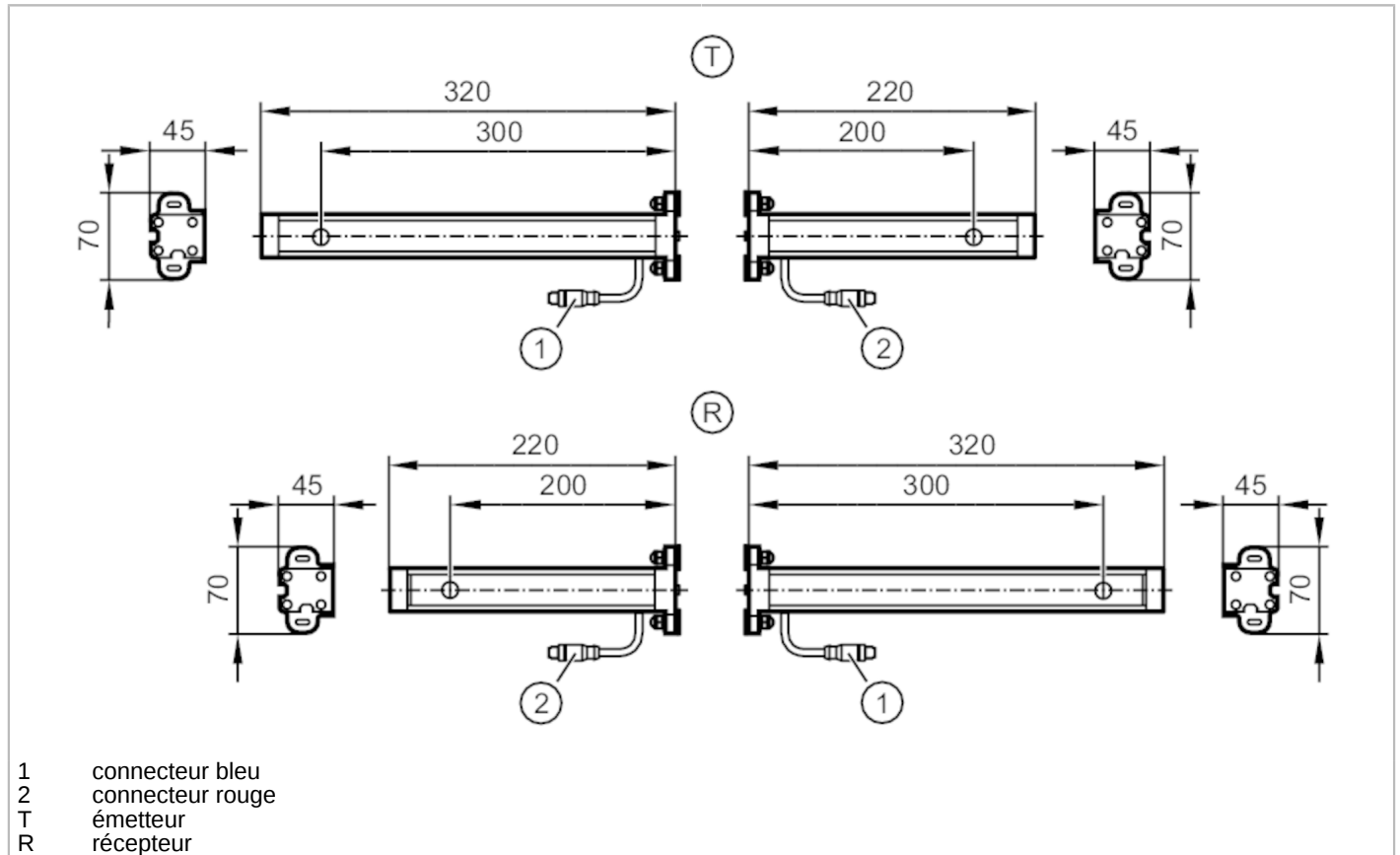


EY5010



Kit bras de muting

2X-THROUGH-BEAM-SENSORS



Caractéristiques du produit	
Type de lumière	lumière infrarouge
Application	
Version	muting en croix avec deux barrages optoélectroniques
Principe de fonctionnement	Barrage photoélectrique
Données électriques	
Tension d'alimentation [V]	19,2...28,8 DC
Consommation [mA]	120; (émetteur: 60; récepteur: 60)
Classe de protection	III
Protection inversion de polarité	oui
Type de lumière	lumière infrarouge
Longueur d'onde [nm]	940
Sorties	
Technologie	PNP
Fonction de sortie	obscurcissement; (programmable)
Chute de tension max. sortie de commutation DC [V]	0,5
Courant de sortie (au maintien) de la sortie de commutation DC [mA]	100
Protection courts-circuits	oui

EY5010



Kit bras de muting

2X-THROUGH-BEAM-SENSORS

Protection surcharges oui

Zone de détection

Portée [m] < 2,5

Conditions d'utilisation

Température ambiante [°C] -30...55

Indice de protection IP 65

Tests / homologations

CEM EN 60947-5-2

Données mécaniques

Poids [g] 3000

Matières aluminium; polypropylène

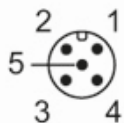
Matière lentille polycarbonate (ABS)

Remarques

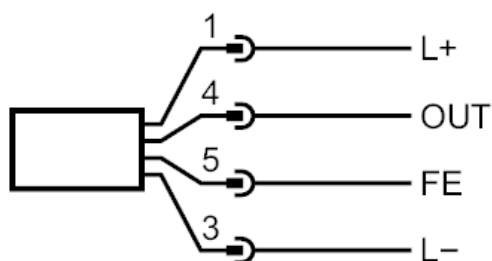
Unité d'emballage 4 pièces

Raccordement électrique - récepteur 1

Connecteur: 1 x M12; codage: A; Corps: bleu



Raccordement



4 OUT sortie de commutation

EY5010

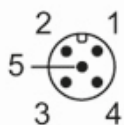


Kit bras de muting

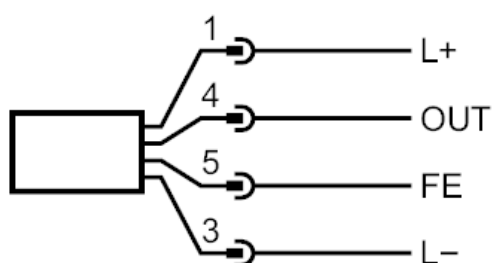
2X-THROUGH-BEAM-SENSORS

Raccordement électrique - récepteur 2

Connecteur: 1 x M12; codage: A; Corps: rouge



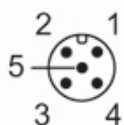
Raccordement



4 OUT sortie de commutation

Raccordement électrique - émetteur 1

Connecteur: 1 x M12; codage: A; Corps: bleu



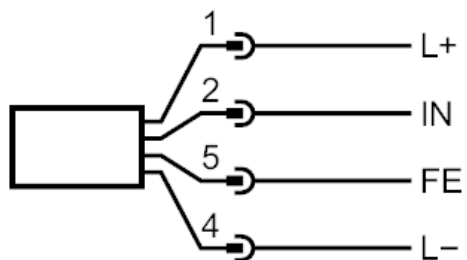
EY5010



Kit bras de muting

2X-THROUGH-BEAM-SENSORS

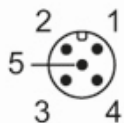
Raccordement



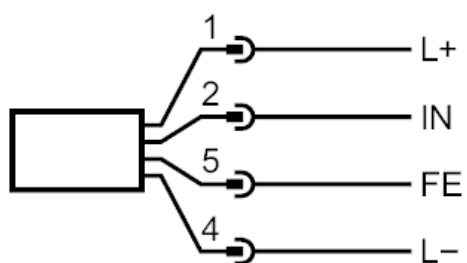
2 IN Sync A

Raccordement électrique - émetteur 2

Connecteur: 1 x M12; codage: A; Corps: rouge



Raccordement



2 IN Sync B